

XX Всероссийская олимпиада по технологии

Муниципальный этап.

Уважаемый участник!

Теоретические задания состоят из 25 заданий, в которых предложены тесты с одним или несколькими правильными ответами. Также предложены теоретические вопросы, на которые следует дать исчерпывающий ответ и творческие задания, при решении которых необходимо предложить варианты ваших решений.

Задача участника внимательно ознакомиться с предложенными заданиями и выполнить их в строгом соответствии с формулировкой.

Каждый правильный ответ в заданиях с 1 по 24 оценивается в 1 балл.

Задание 25 оценивается в 11 баллов.

Всего за теоретический тур максимальное количество баллов, которое может набрать участник, составляет 35 баллов.

Длительность теоретического тура составляет 1,5 часа (90 минут);

**Задания теоретического конкурса по номинации
«Культура дома и декоративно-прикладное творчество»
10-11 класс.**

Кулинария.

1. Пищевая ценность продуктов и блюд измеряется в:

(отметьте знаком + правильный ответ)

- а) граммах;
- б) килокалориях;
- в) килограммах;
- г) килоджоулях.

2. Методы определения качества продуктов:

(отметьте знаком + правильный ответ)

- а) органолептический;
- б) исследовательский;
- в) лабораторный;
- г) проблемный.

3. К макроэлементам относятся:

(отметьте знаком + правильный ответ)

- а) фосфор;
- б) фтор;
- в) железо;
- г) калий.

4. Дополните определение:

Полноценное, разумное, правильное, регулярное питание – это питание _____?

5. Подберите принципы рационального питания:

(отметьте знаком + правильный ответ)

- а) раздельное питание;
- б) правильный режим питания;
- в) обильный прием пищи;
- г) умеренность в употреблении пищи.

Материаловедение

6. К какому типу волокон (по происхождению) относится лиоцеловое волокно:

(отметьте знаком + правильный ответ)

- а) химические волокна;
- б) натуральные волокна органического происхождения;
- в) искусственные волокна;
- г) натуральные волокна неорганического происхождения;

7. По какому признаку происходит разделение материалов на группы (ткани костюмные, ткани плательные, ткани пальтовые и т.д.):

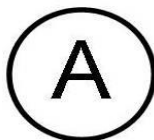
(отметьте знаком + правильный ответ)

- а) по внешнему виду;
- б) по весу;
- в) по толщине;
- г) по желанию производителя или продавца.

8. Какие ткани называют крупноузорчатыми (жаккардовыми):
(отметьте знаком + правильный ответ)

А) имеющие рисунок размером более 10х10 см;	В) имеющие раппорт по утку более 100 нитей;
Б) имеющие раппорт по основе более 100 нитей;	Г) вырабатываемые с помощью специального приспособления к ткацкому станку.

9. Знак на маркировке изделия означает:
(отметьте знаком + правильный ответ)



- а) глажение запрещено;
- б) сухая чистка любыми растворителями;
- в) удаление пятен растворителем запрещено;
- г) разрешено отбеливание хлорсодержащим веществом.

10. Какие требования к одежде отвечают за повышенную устойчивость к многократным стиркам, трению:
(отметьте знаком + правильный ответ)

- а) эстетические;
- б) эксплуатационные;
- в) гигиенические;
- г) экономические.

Рукоделие

11. Как называется способ изготовления художественных изделий из крученой или гладкой проволоки, иногда уплощённой посредством вальцовки?
(отметьте знаком + правильный ответ)

- а) скань (филигрань);
- б) чернь;
- в) зернь;
- г) финифть.

12. Инструмент, изображённый на рисунке предназначен для:
(отметьте знаком + правильный ответ)



- а) вязания;
- б) плетения фриволите;
- в) плетения макраме;
- г) ткачества.

Интерьер жилого дома

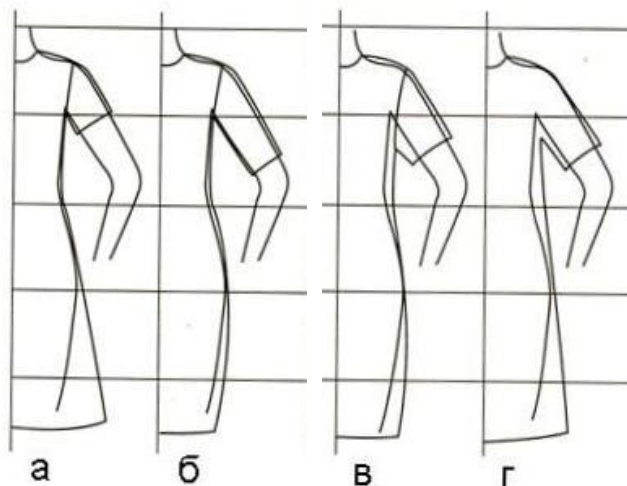
13. Зимний сад – это:

(отметьте знаком + правильный ответ)

- а) отапливаемое помещение, имеющее естественное освещение и приспособленное для выращивания комнатных растений;
- б) неотапливаемое помещение встроенное или пристроенное к дому в виде огражденной открытой (не остекленной) площадки, размещаемой на земле или над нижерасположенным этажом;
- в) неотапливаемое помещение, часть которого встроена в здание подобно лоджии, а часть выступает из плоскости стены фасада в виде огражденной площадки подобно балкону;
- г) выходящая из плоскости фасада часть помещения, частично или полностью остекленная, улучшающая его освещенность.

Проектирование и изготовление одежды

14. Укажите, какой силуэт изделия соответствует каждому рисунку:



Ответ:

- прямой -
- трапециевидный силуэт -
- прилегающий -
- полуприлегающий -

15. К какому стилю одежды относятся микростили «сафари» и «военизированный стиль»:

(отметьте знаком + правильный ответ)

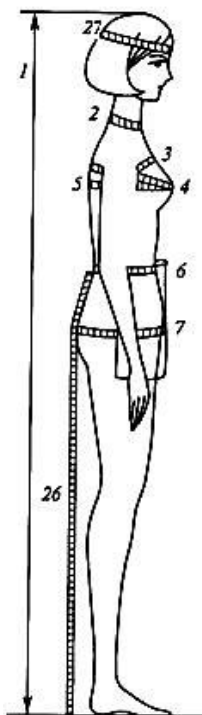
- а) классический стиль;
- б) романтический стиль;
- в) спортивный стиль;
- г) авангардный стиль.

16. Измерения с женской фигуры снимают:

(отметьте знаком + правильный ответ)

- а) по левой стороне фигуры;
- б) по правой стороне фигуры;
- в) со стороны спины;
- г) по любой стороне фигуры.

17. Установите соответствие названия измерения его условному обозначению (номеру) на рисунке:



Заполните таблицу

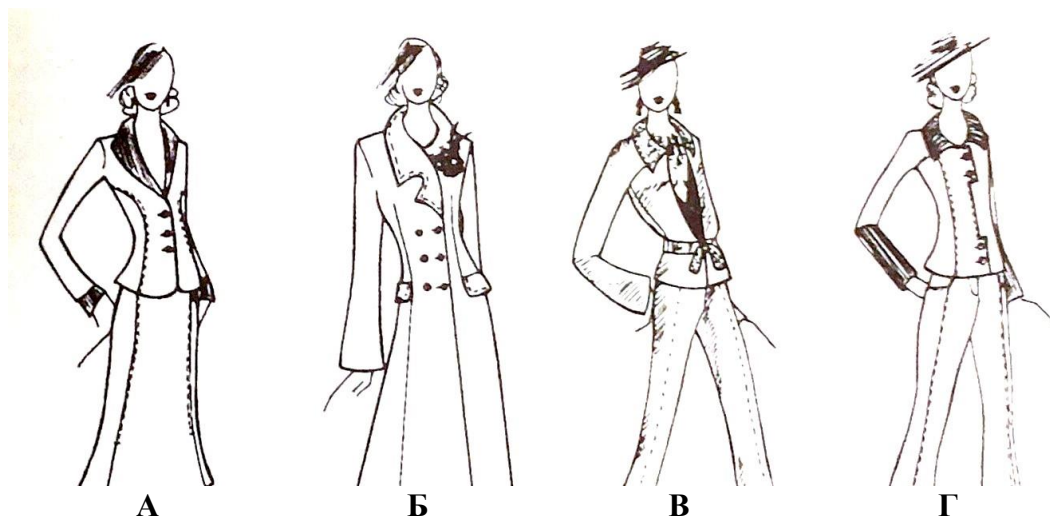
1	СгШ – полуобхват груди третий	
2	Ст – полуобхват талии	
3	Сб – полуобхват бедер	
4	Р – рост,	
5	Сш – полуобхват шеи	

18. Какие элементы, расположенные на поверхности изделия, можно отнести к функционально-декоративным:

(отметьте знаком + правильный ответ)

- а) воланы;
- б) застежки;
- в) карманы;
- г) галстуки.

19. На рисунке представлены различные варианты застежки в женской одежде. Установите, какому варианту соответствует каждый рисунок:

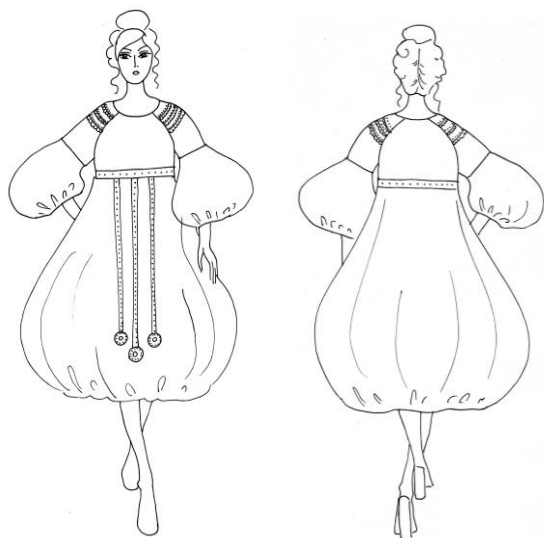


Ответ:

- застежка встык -
- центральная (однобортная) застежка -
- смещенная (двубортная) застежка -
- комбинированная застежка -

20. К какому стилю относится изображенное на эскизе платье:

(отметьте знаком + правильный ответ)



- а) классический;
- б) романтический;
- в) этнический;
- г) ретро.

21. Какой тип рукава, изображен на эскизе:
(отметьте знаком + правильный ответ)



- а) втачной;
- б) реглан;
- в) цельнокроеный;
- г) комбинированный.

22. При соединении двух деталей из тканей разной толщины, какую деталь следует положить вниз:

(отметьте знаком + правильный ответ)

- а) более толстую;
- б) более тонкую;
- в) не имеет значения;

Машиноведение.

23. Какое приспособление для швейной машины изображено на рисунке:

(отметьте знаком + правильный ответ)



- а) лапка для окантовки;
- б) лапка для пришивания пуговиц;
- в) лапка для пришивания потайной молнии;
- г) лапка для пришивания шнура.

24. Расположите в правильной последовательности операции по выполнению заправки верхней нити в швейной машине:

(расположите правильную последовательность в буквенном обозначении)

А	поднять иглу в верхнее положение
Б	завести нитку между шайбами регулятора натяжения верхней нити
В	вдеть нитку в ушко нитепритягивателя.
Г	вставить нитку в ушко иглы
Д	поставить катушку на верхний катушечный стержень

25. Дан эскиз модели платья:

1) Какие варианты карманов можно предложить представленной модели платья. Выполните зарисовку схем обработки предлагаемых вариантов карманов;

2) предложите ткань для представленной модели.

Предлагаемые варианты карманов	эскиз модели платья
1. _____	
2. _____	

Рекомендуемые ткани для изготовления платья:
