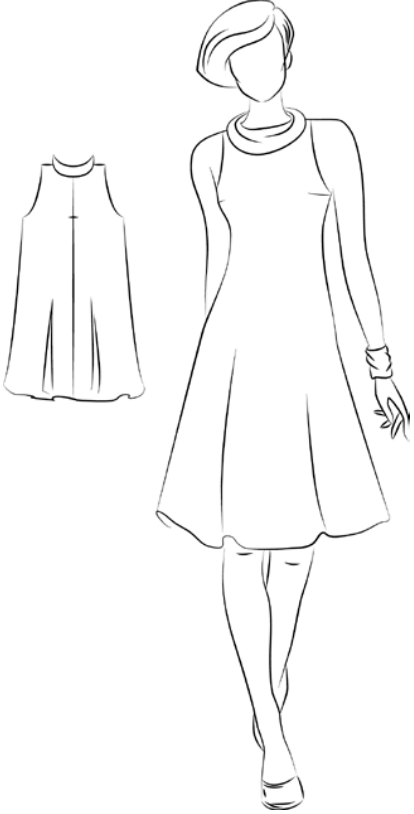


ВСЕРОССИЙСКАЯ ОЛИМПИАДА ШКОЛЬНИКОВ  
ПО ТЕХНОЛОГИИ. 2018–2019 уч. г.  
МУНИЦИПАЛЬНЫЙ ЭТАП. 9 КЛАСС

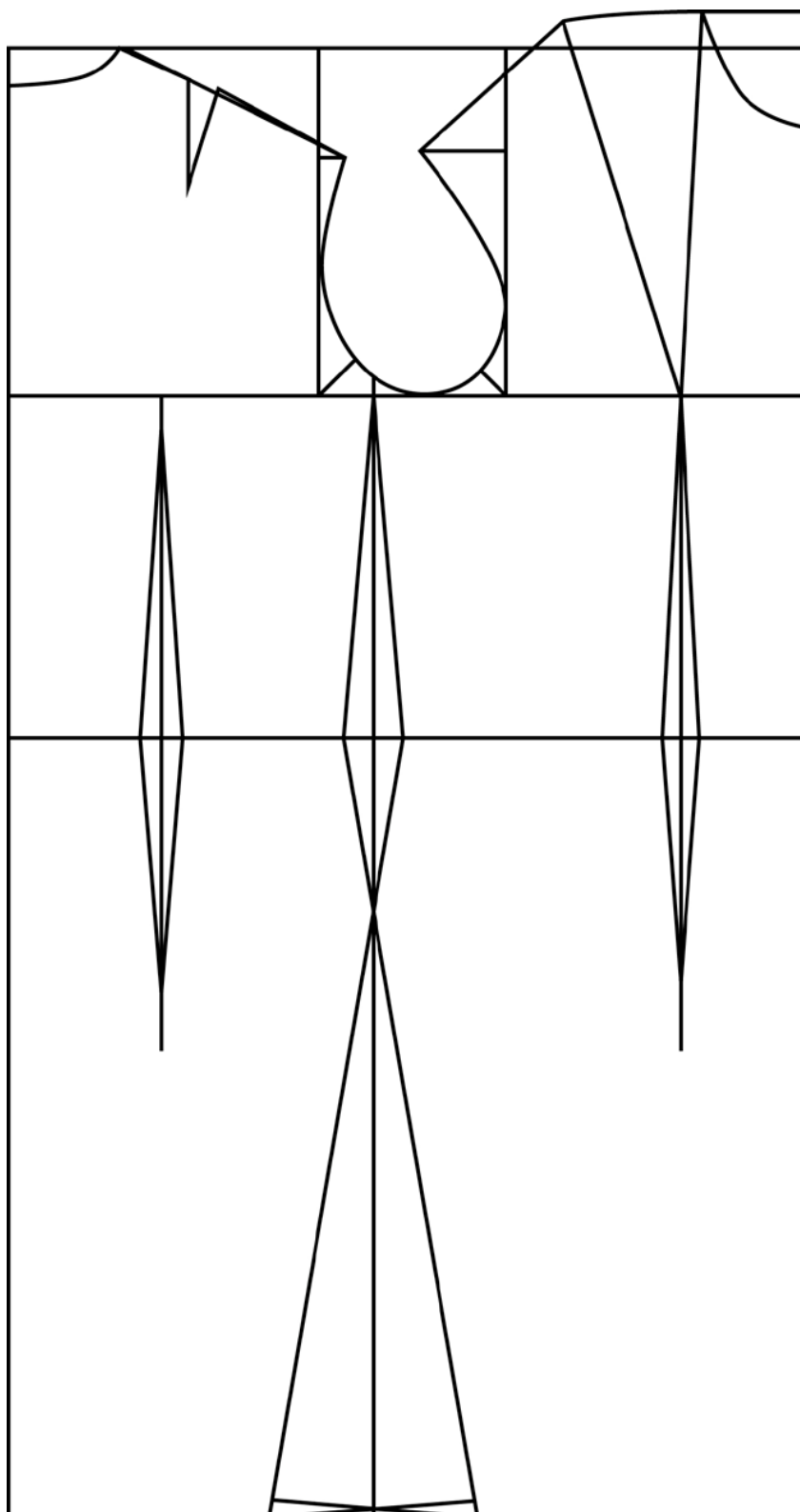
**Номинация «Культура дома и декоративно-прикладное творчество»**  
**Практический тур**  
**«Моделирование платья»**

**Задание**

1. Внимательно прочтите описание предложенной модели, рассмотрите эскиз и чертёж основы плечевого изделия.
2. Используя лист для вырезания, подготовьте шаблон основы плечевого изделия.
3. На бланке работы (бланк № 1) «Нанесение фасонных линий» подготовьте чертёж основы плечевого изделия (обведите шаблон).
4. На обведённом чертеже основы плечевого изделия нанесите новые фасонные линии в соответствии с предложенным эскизом.
5. Выполните моделирование: из бумаги изготовьте детали выкройки для раскладки на ткани.
6. На бланке ответов (бланк № 2) «Результат моделирования» разложите все детали с учётом сгиба ткани и направления долевой нити. Обведите детали выкройки.
7. Нанесите на детали выкройки надписи, необходимые для раскроя изделия.

Эскиз модели	Описание внешнего вида модели
	<p>Молодёжное платье силуэта «трапеция». Низ платья сильно расширен. Вырез горловины округлой формы углублён и обработан воротником-хомут, скроенным по косой. Пройма американская углублена. Застёжка-молния обработана в среднем шве спинки. Срезы пройм обработаны обтачками.</p>

**Лист для вырезания**



Всероссийская олимпиада школьников по технологии 2018-2019 уч. г.

Номинация «Культура дома». Муниципальный этап. 9 класс

**Результат моделирования (приклеить готовые выкройки модели)**

Детали выкройки для раскладки на ткани располагайте компактно. Убедитесь, что на листе контроля всё аккуратно размещено. Только после этого приклеивайте готовые выкройки.

### Карта пооперационного контроля

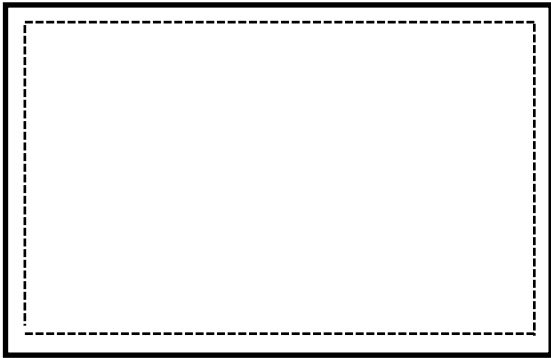
№ п/п	Критерии контроля	Баллы
<b>I</b>	<b>Нанесение линий фасона на основу чертежа (бланк ответов № 1)</b>	<b>8</b>
1	Нанесение линии переноса нагрудной вытачки	1
2	Наличие на чертеже надписей или обозначений «открыть», «закрыть», «разрезать»	1
3	Нанесение линии горловины по переду, спинке, пройме	1
4	Нанесение линии для расширения в нижней части деталей переда и спинки	1
5	Расширение переда по линии низа сбоку	1
6	Нанесение линии обтачки по пройме	1
8	Выполнение полного комплекта деталей (перед, спинка, воротник, обтачки по пройме)	2
<b>II</b>	<b>Подготовка выкройки к раскрою (бланк ответов № 2)</b>	<b>12</b>
1	Нанесение деталей выкройки на бланк ответов с соблюдением направления нити основы	2
2	Наличие надписи названия деталей	2
3	Указание количества деталей	2
4	Наличие направления нити основы на деталях	2
5	Припуски на обработку деталей переда, спинки, воротника, обтачек	2
6	Указание линии сгиба на детали переда	1
7	Указание расположения застёжки на детали спинки	1
	<b>Итого</b>	<b>20</b>

**9 класс. «Обработка сервировочной салфетки для столовых приборов»**

Перед началом работы внимательно прочтите задание, изучите объект труда, наличие материалов и приспособлений для работы.

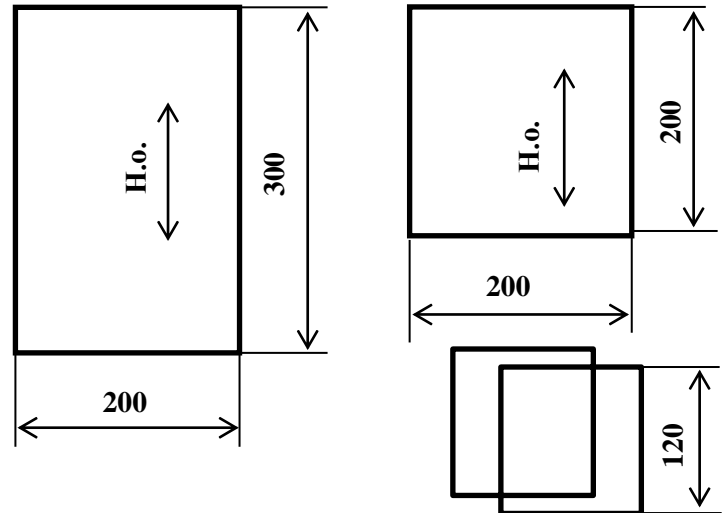
**Задание:**

Выполнить обработку сервировочной салфетки с наличием в конструкции изделия накладных декоративных деталей, которые могут служить чехлом-кармашком для столовых приборов. Оформите салфетку элементами декора из предложенных материалов.



**Материалы:**

1. Основная деталь – 300 мм X 200 мм (2 лоскута).
2. Ткань для отделки (набивная) – 200 мм X 200 мм.
3. Тонкий фетр – 120 мм X 120 мм (2 лоскута).
3. Элементы декора.



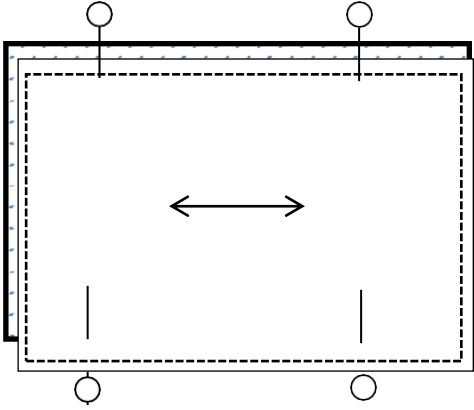
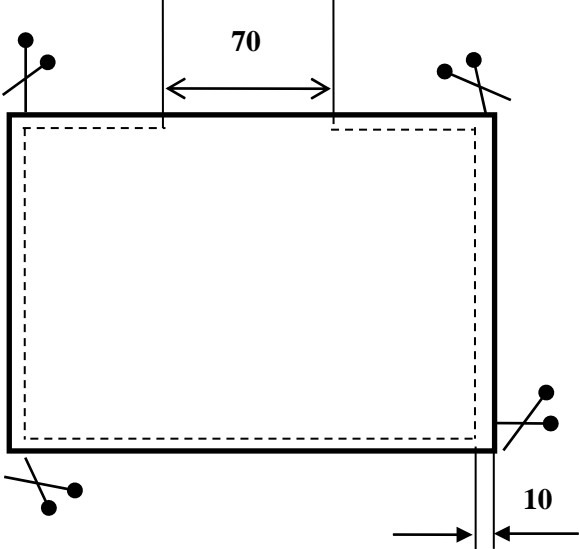
Такую сервировочную салфетку можно использовать для оформления детского стола,

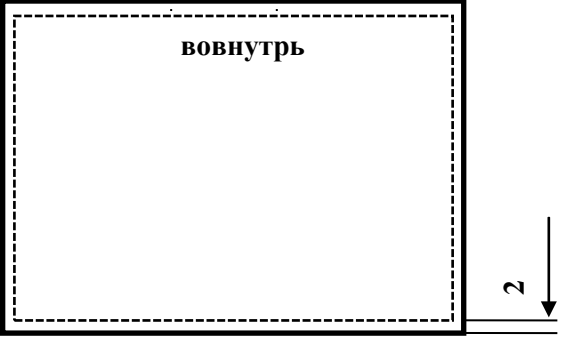
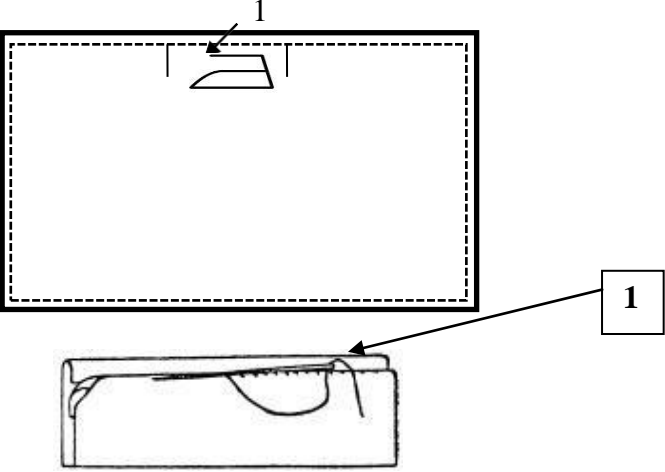

особенно если малыш не очень любит кушать. Таким образом, его можно привлечь к столу.

У предлагаемого к выполнению изделия есть замечательная особенность, позволяющая расширить её функциональность. Настрачиваемые на основу элементы, имеют углубления, в которых можно располагать не только приборы, но и бумажные салфетки. Это дизайнерское решение очень универсально. Например, в зависимости от того, по какому случаю накрывается стол, в кармашки вставляются тематические **салфетки**. Остаётся

добавить несколько аксессуаров, и сервировка приобретет оригинальный вид.

### Технологическая карта изготовления кармана

Описание операции	Графическое изображение
<p>1. Внесите в конструкцию изделия накладные декоративные детали (деталь). Продумайте декор (отделку) основы сервировочной салфетки. При необходимости выполните эскиз.</p> <p>Вы можете использовать любые предложенные Вам материалы. От места расположения новых конструктивных деталей и отделки, возможно, поменяется порядок выполнения работы. По ходу работы Ваши первоначальные идеи могут измениться. <b>Не задерживайтесь на этом этапе!</b></p>	
<p>2. Подготовьте выкройки. Размеры готовой сервировочной салфетки 270 мм X 180 мм. Используйте пустые листы стр. № 4 и №5.</p>	
<p>3. Произведите раскрой всех деталей изделия, соблюдая направление долевой нити и заданные параметры.</p>	
<p>4. Сложите два лоскута основной ткани салфетки лицевыми сторонами внутрь, уравнивая срезы. Сколите в нескольких местах. Сметайте детали.</p>	
<p>5. Обтачайте по периметру шириной шва 10 мм. Посередине длинной стороны строчку прервите на 70 мм для отверстия, через которое можно будет вывернуть деталь. Срежьте припуски швов в уголках, выверните деталь, выправьте хорошо швы.</p>	

<p>6. Выметайте шов обтачивания с помощью прямых стежков, располагая шов обтачивания точно на сгибе и заправляя вовнутрь оставшийся припуск.</p>	
<p>7. Открытый участок зашейте потайными стежками (1). Удалите нити временного назначения. Приутюжьте.</p> <p style="text-align: right;">50</p>	
<p>8. Отстрочите салфетку вдоль всех краев отделочной строчкой на расстоянии 7 мм.</p>	
<p>9. Выполните декорирование сервировочной салфетки, если вы к этому этапу ещё не приступали. Выбирайте легкие в исполнении, но эффектные способы отделки. Проведите окончательную влажно-тепловую обработку изделия.</p>	

**Лист для выполнения выкройки сервировочной салфетки**



**Лист для выполнения выкроек деталей сервировочной салфетки**

## Карта пооперационного контроля

### «Обработка сервировочной салфетки для столовых приборов»

№ п/п	Критерии оценки	Ба лл ы	По факту
1	Все детали выкроены с учетом направления нити основы (да/нет)	2	
2	Размеры готовой салфетки 270 мм X 180 мм ±4 мм (да/нет)	2	
3	Соблюдение величины припусков обтачного шва 10 мм ±1мм	1	
4	Симметричность углов салфетки (да/нет)	1	
5	Качество высеченных и выправленных углов (в том числе их ВТО) (да/нет)	1	
6	Качество выметывания края салфетки на ребро (да/нет)	1	
7	Ширина отделочной строчки 7 мм±1-2 мм	1	
8	Строчка ровная по всему периметру (да/нет)	1	
9	Наличие закрепок, их оптимальная длина (5-7) ±1 мм	1	
10	Качество выполнения потайного стежка (да/нет)	1	
<b>Характер оформления сервировочной салфетки</b>			
11	Наличие в конструкции изделия накладных декоративных деталей (детали) (да/нет)	2	
12	Грамотное и уместное композиционное решение; согласованность с размерами всей работы (да/нет)	1	
13	Оригинальное использование декоративных накладных деталей (детали) и элементов отделки, наличие определённой «смысловой идеи оформления» (да/нет)	2	
14	Наличие в конструкции изделия дополнительных декоративных элементов (да/нет)	1	
15	Внешний вид (цветовая гамма ниток...тесьмы..., аккуратность выполненной работы, в том числе и качество изнаночной стороны) (да/нет)	1	
16	Качество окончательной влажно-тепловой обработки (да/нет)	1	
	<b>Итого:</b>	<b>20</b>	

Особые замечания: \_\_\_\_\_

Отметка о несоблюдении безопасных приемов труда: \_\_\_\_\_

Отметка об отсутствии правильной организации рабочего места и формы: \_\_\_\_\_