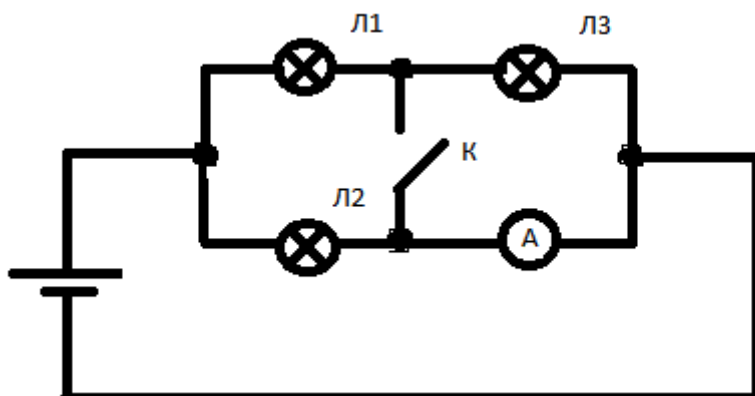


Тестовые задания
муниципального этапа 2018-2019 учебного года
10-11 классы

1. Как изменится свечение лампы Л1 после замыкания ключа К ?



2. Укажите соответствие между типами электростанций и их негативным воздействием на окружающую среду.

- | | |
|-----------------------------|---|
| 1. Ветроэлектростанции; | А. Затопление земель и уничтожение рыбных ресурсов. |
| 2. Тепловые электростанции; | Б. Опасность радиоактивного загрязнения. |
| 3. Гидроэлектростанции; | В. Парниковый эффект; |
| 4. Атомные электростанции. | Г. Возникновение инфразвуковых колебаний, вредных для живых организмов; |

3. Как подключаются потребители электрической энергии и предохранитель к электрической сети ?

4. По какому параметру осуществляется выбор электронагревателя (калорифера) для дома?

5. Что подается на вход технологической системы?

6. Дайте определение техносферы.

7. Назовите три вида термической обработки изделий из стали.

8. На каких станках происходит поступательное и вращательное движение режущего инструмента ?

9. Какие металлообрабатывающие станки являются наиболее распространенными в современном производстве ?

10. С помощью каких двух технологических процессов изготавливают проволоку ?

11. Укажите три фактора повышения эффективности производства.

12. Укажите различия составов инструментальной стали, конструкционной стали и чугуна.

13. Укажите хотя бы одно свойство, которым обладают нанопокрyтия?

14. Под каким углом выделяют тонкой штриховкой фигуру сечения на чертеже ?

15. Укажите три свойства металлов, которые относятся к технологическим свойствам.

16. Как называется технологический процесс, суть которого заключается в заполнении формы материалом ?

17. Какие виды пластмасс позволяют создавать корпуса самолетов и кораблей?

18. Какого типа задачи могут решать роботы?

19. Нарисуйте структурную схему робота-манипулятора.

20. Что такое взаимозаменяемость ?

21. Назовите правильную последовательность подготовки резца-стамески по обработке древесины?

22. Установите механические передачи, позволяющие осуществить передачу движения при помощи гибкой связи.

Номер операции	Название выполняемых работ
А	Шевронная передача
Б	Клиноремённая передача
В	Цепная передача
Г	Зубчатая коническая передача

23. Назовите три вида материалов, которые используются для 3D – прототипирования.

24. На каких этапах выполнения проекта проводится экономическая и экологическая оценка проектного изделия ?

25. Творческое задание

Разработайте подставку для карандашей

Технические условия:

1. На рис. 1. представлен образец декоративной многодетальной подставки для пяти карандашей. Вам необходимо, разработать *однодетальную подставку для пяти карандашей.*
 2. Диаметры отверстий для карандашей 8 мм, глубина отверстий - 30 мм.
 3. *Составьте эскиз подставки* (ГОСТ 3.1128-93 Правила выполнения эскизов).
- Укажите габаритные размеры подставки, диаметры отверстий, расстояние между центрами отверстий и глубину отверстий для карандашей.
4. Укажите материал изготовления и породу древесины.
-

5. Перечислите названия технологических операций, *применяемых при изготовлении подставки.*

6. Перечислите оборудование и инструменты, *применяемые при изготовлении подставки.*

7. Укажите вид декоративной отделки.



Рис.1. Образец декоративной подставки

Место для эскиза

