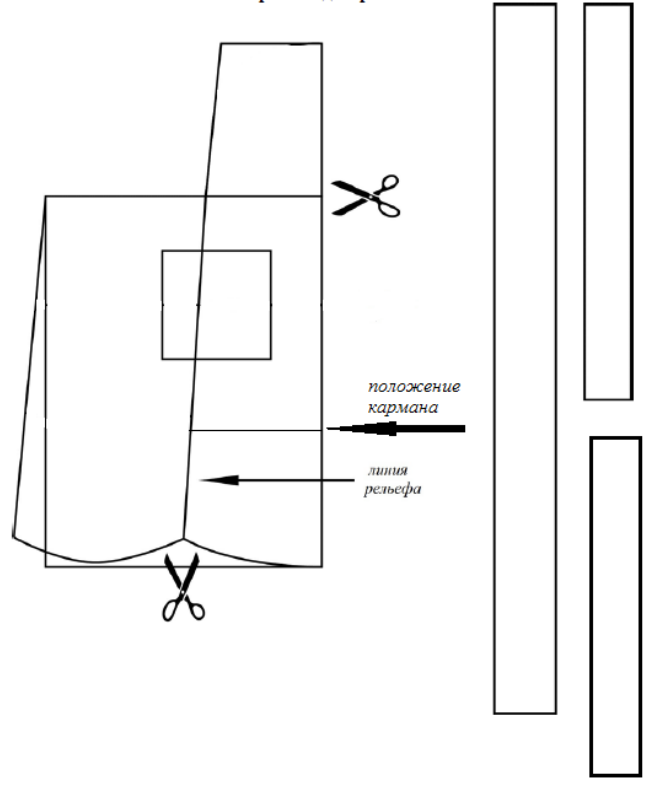
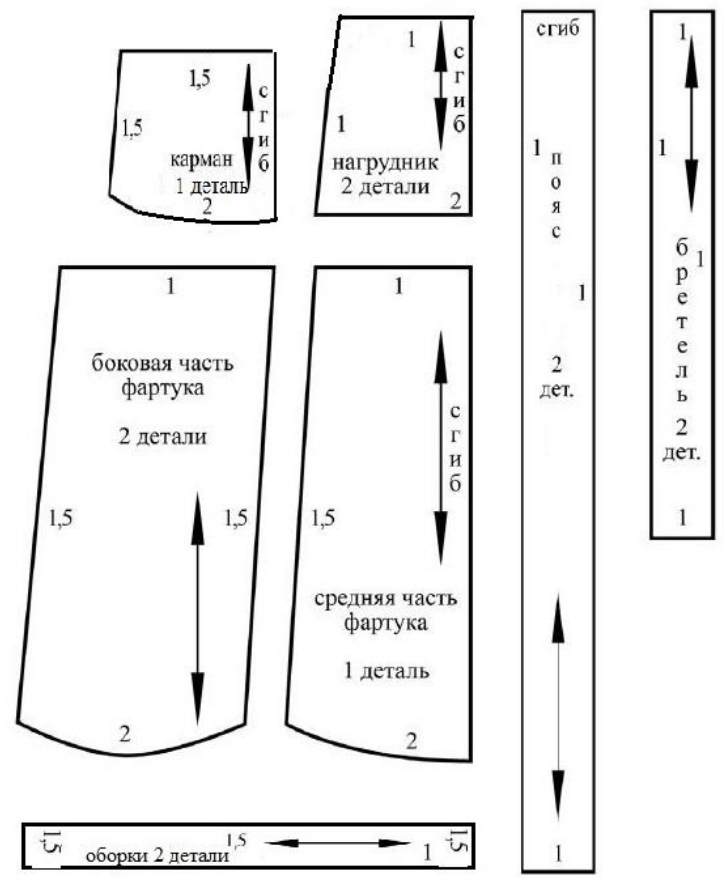


# Практическая работа «Моделирование фартука»

Контроль моделирования



Результат моделирования



Шифр \_\_\_\_\_

Члены жюри Ф.И.О.

\_\_\_\_\_ подпись \_\_\_\_\_  
 \_\_\_\_\_ подпись \_\_\_\_\_

**Карта пооперационного контроля к практическому заданию  
«Моделирование фартука»**

№ п/п	Критерии контроля	Баллы	По факту
<b>I</b>	<b>Нанесение линий фасона на основу чертежа</b>	<b>3</b>	
1	Нанесение конструктивных линий в нижней части фартука	0,5	
2	Наличие на чертеже значка «разрезать»	0,5	
3	Нанесение фигурной линии низа	0,5	
5	Нанесение линии кармана	0,5	
6	Выполнение полного комплекта деталей (нагрудник, средняя часть фартука, боковая часть фартука, карман, пояс, бретель, оборки)	1	
<b>II</b>	<b>Подготовка выкройки к раскрою</b>	<b>17</b>	
1	Наличие направления нити основы на деталях фартука	3	
2	Наличие надписи названия детали нагрудника фартука, средней части фартука, боковой части фартука, кармана, пояса, бретели, оборки.	4	
3	Указание количества деталей нагрудника фартука, средней части фартука, боковой части фартука, кармана, пояса, бретели, оборки.	4	
4	Наличие припусков на обработку деталей	4	
5	Указание линии сгиба на деталях	2	
	<b>Итого</b>	<b>20</b>	

Председатель Ф.И.О.

\_\_\_\_\_ подпись \_\_\_\_\_

Шифр \_\_\_\_\_

Члены жюри Ф.И.О.

\_\_\_\_\_ подпись \_\_\_\_\_  
 \_\_\_\_\_ подпись \_\_\_\_\_

**Карта пооперационного контроля к практическому заданию  
«Выполнение расстрочного шва»**

№ п/п	Критерии оценивания	Макси- мальное кол-во баллов	Факти- ческое кол-во баллов
1	Правильная организация рабочего места, наличие формы (да/нет)	1	
2	Качество строчки: равномерность натяжения верхней и нижней нитей (да/нет)	2	
3	Удаление стежков временного назначения (да/нет)	2	
4	Ширина шва стачивания одинакова по всей длине (10 мм±1 мм)	2	
5	Наличие закрепок (7-10 мм)	3	
6	Отделочные строчки параллельны (да/нет)	3	
7	Ширина отделочной строчки (5мм)	4	
8	Качество ВТО готовой работы (да/нет)	2	
9	Соблюдение безопасных приемов труда (да/нет)	1	
	Всего:	20	

Председатель Ф.И.О.

\_\_\_\_\_ подпись \_\_\_\_\_