

Ключ 10-11 класс

Практический тур 10-11 класс

Максимальное количество баллов за практику составляет 40 баллов.

За выполнение практической работы по технологии обработки изделий – 20 баллов.

За выполнение практической работы по моделированию швейных изделий – 20 баллов.

Практическая работа 10-11 класс

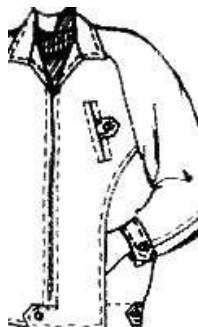
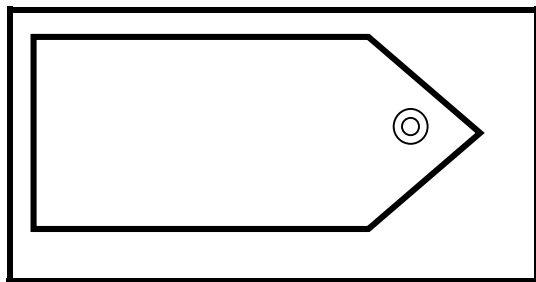
«Обработка декоративной детали – паты»

Время выполнения: 90 мин.

Перед началом работы внимательно прочитай задание, ознакомься с объектом труда и проверь наличие всех материалов для работы.

Задание:

Выполнить обработку паты и прикрепить ее к основной детали пуговицей и декоративной строчкой.



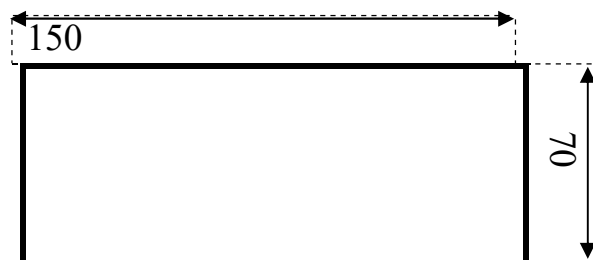
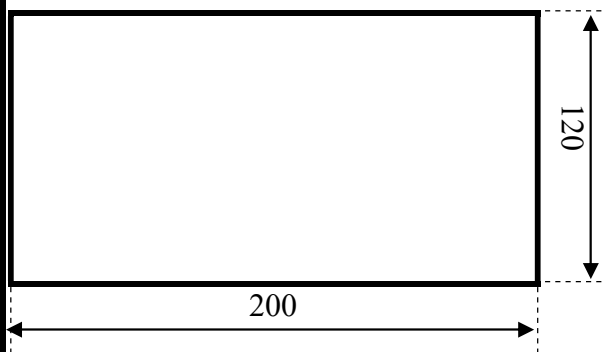
Пата — деталь швейного изделия, которая служит для его декоративного оформления и настрочена или втачана одним концом в шов.

Материалы:

Основная деталь 120 X 200 мм

Две полоски ткани 150 X 70 мм

Пуговица с двумя отверстиями



Ключ 10-11 класс

Последовательность выполнения и графическое изображение Описание операции

1. Сложить две полоски ткани лицевыми сторонами внутрь, уравнивая срезы. Сколоть детали в нескольких местах. Произвести разметку и раскрой фигурного конца паты.

2. Сметать детали. Обтачать пату по боковым сторонам и внешнему фигурному концу (1). Ширина шва 5-7 мм. Срезать припуски шва в уголках, не доходя до строчки 2-3 мм. Вывернуть пату на лицевую сторону, выправляя уголки.

3. Выметать шов обтачивания с помощью прямых стежков, располагая шов обтачивания точно на сгибе. Приутюжить.

4. Проложить отделочную строчку по боковым сторонам и фигурному концу верхней детали паты. Ширина шва 7-10 мм. Отутюжить. Уровнять необработанные срезы паты.

5. Наметить место расположения паты на основной детали. Приколоть пату. Наметать. Притачать пату к лоскуту ткани 120 X 200 мм по намеченной линии. Ширина шва 5мм.

6. Отогнуть пату и настрочить на лоскут ткани двойной строчкой в соответствии с моделью, выполняя закрепки. Ширина шва 2 мм и 7мм.

7. Наметить место расположения пуговицы. Пришить пуговицу, скрепляя пату с основной деталью. Провести окончательную ВТО.

Ключ 10-11 класс

Карта пооперационного контроля «Обработка декоративной детали – паты»

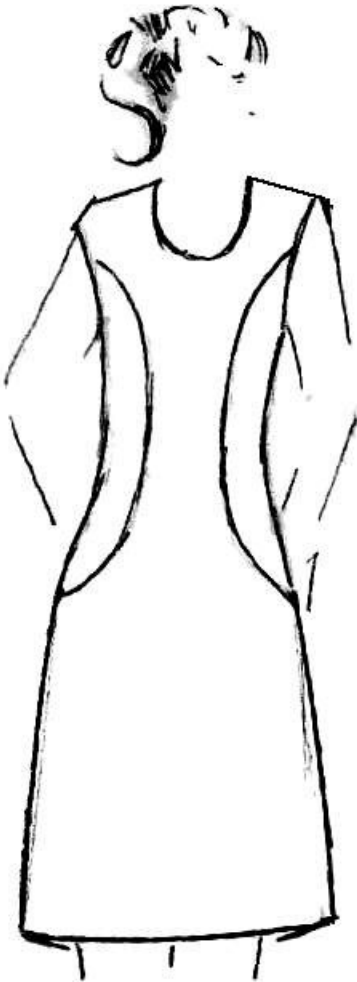
№п/п	Критерии оценки	Баллы
1	Правильная организация рабочего места, наличие формы (да/нет)	1
2	Симметричность разметки фигурного конца паты (да/нет)	2
3	Ширина паты по всей длине одинакова (да/нет)	2
4	Качество высеченных и выправленных углов (да/нет)	2
5	Ширина отделочной строчки по всему периметру одинакова (7-10) ± 1 мм 3	3
6	Правильная разметка паты на основной детали (да/нет)	1
7	Качество отделочных параллельных строчек (да/нет)	3
8	Наличие закрепок, их оптимальная длина (5-7) ± 1 мм	2
9	Нити временного назначения удалены (да/нет)	1
10	Качество крепления пуговицы (да/нет)	1
11	Качество ВТО на всех этапах (да/нет)	1
12	Соблюдение безопасных приемов труда (да/нет)	1
	Итого:	20

Ключ 10-11 класс

Практическая работа по моделированию «Моделирование платья» 10-11 класс

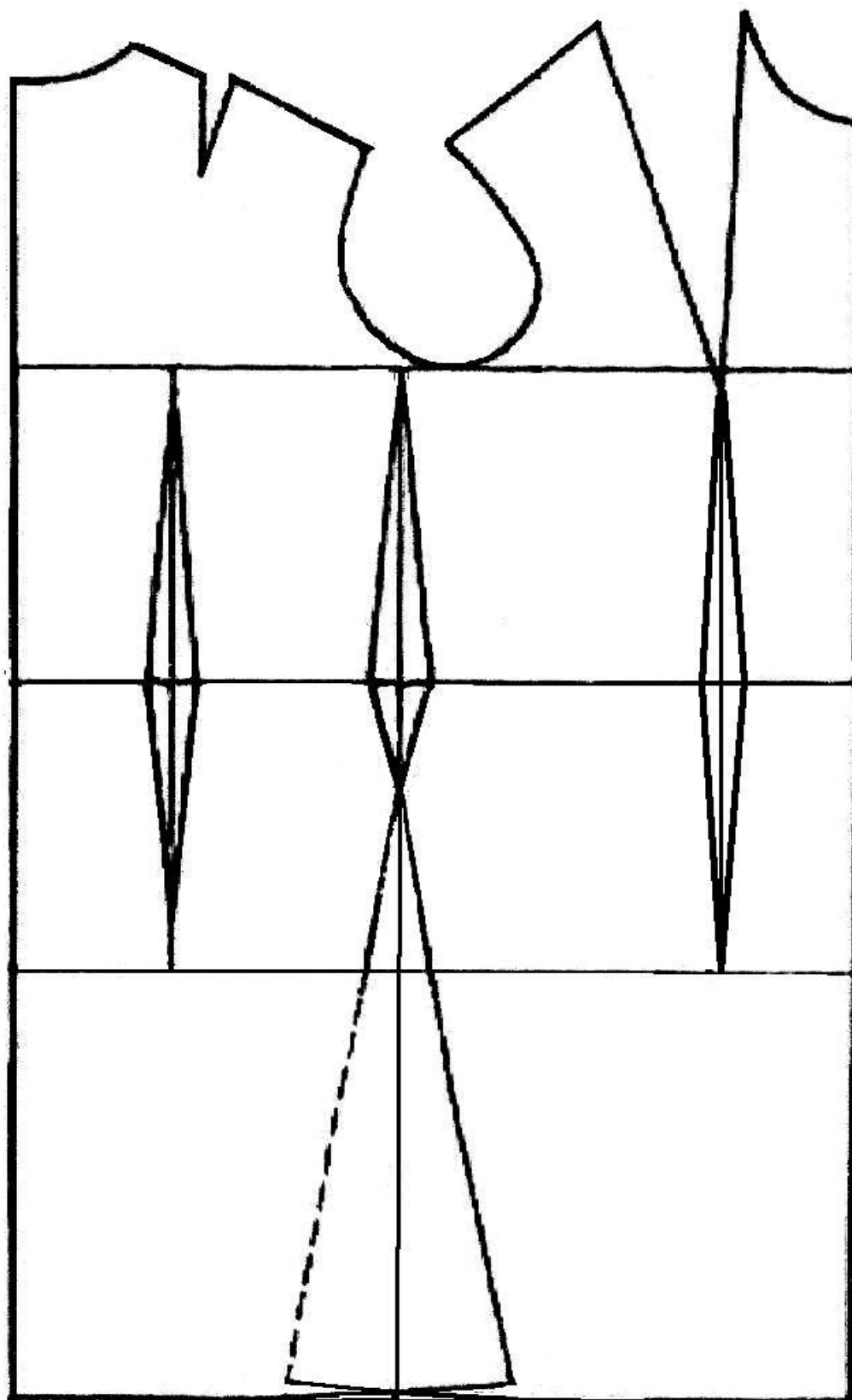
Задание.

1. Прочитайте описание модели платья и рассмотрите эскиз.
2. В соответствии с эскизом нанесите линии фасона на чертеж основы платья.
3. Перенесите линии фасона на шаблон из цветной бумаги.
4. Изготовьте из цветной бумаги детали выкройки для раскладки на ткани.
5. Наклейте результат выкройки на лист результатов.
6. Нанесите на детали выкройки необходимые надписи для раскроя.

Эскиз	Описание модели
	<p>Платье приталенного силуэта, расширенное книзу, с фигурными рельефами по переду. Вырез горловины округлой формы, углублен.</p>

Ключ 10-11 класс

Чертеж основы плечевого изделия для моделирования

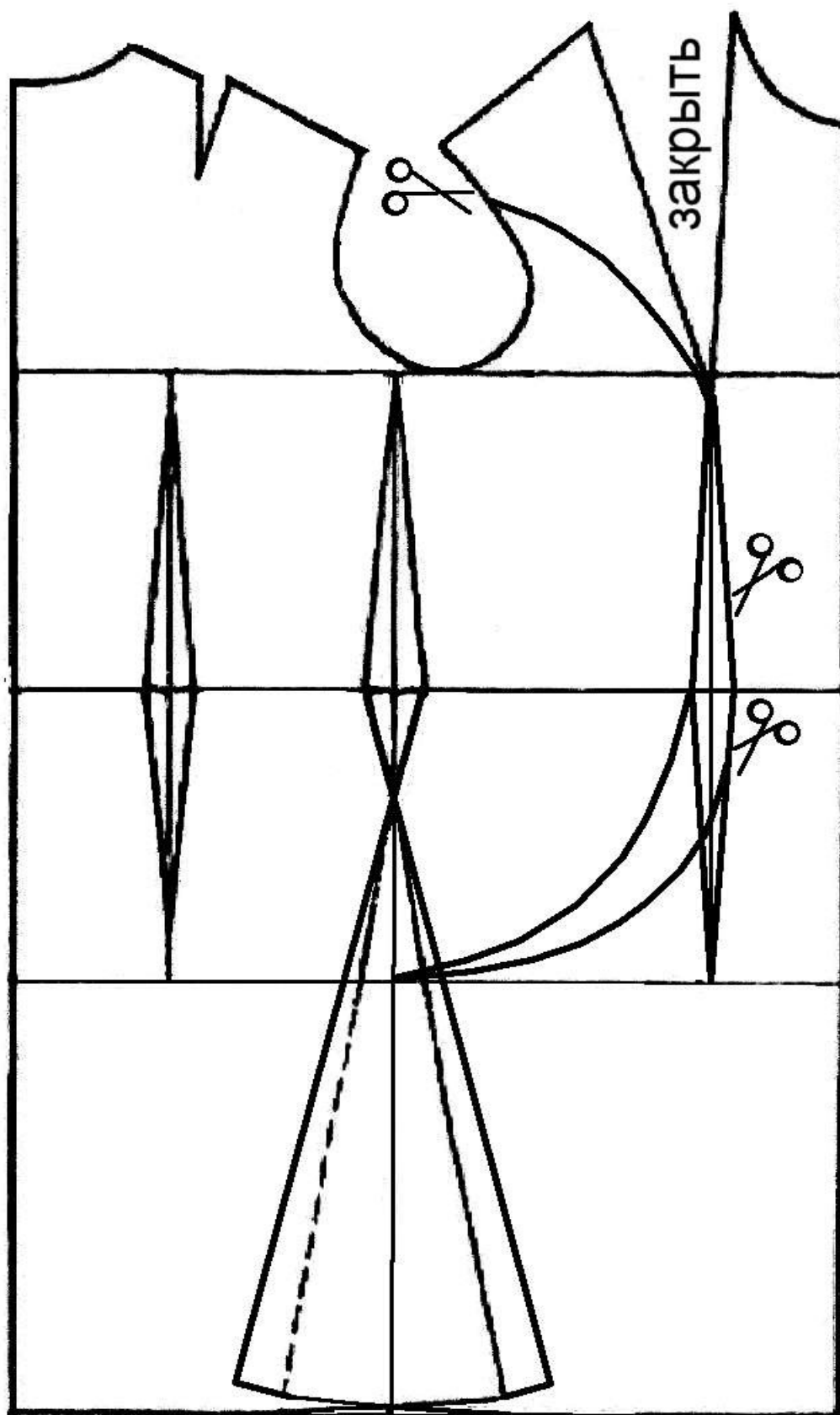


Ключ 10-11 класс

Карта пооперационного контроля к практическому заданию по моделированию для 10-11 класса (плечевое изделие)

№ п/п	Критерии контроля	Баллы
1	Нанесение линий фасона и необходимых надписей на основу чертежа:	
	• по линии горловины	1
	• по линии рельефа	2
	• расширение по линии низа	1
2	Нанесение линий моделирования на изображение на цветной бумаге:	
	• по линии горловины	1
	• по линии рельефа	2
	• расширение по линии низа	1
3	Подготовка выкройки к раскрою	
	• названия деталей	2
	• количества деталей	2
	• направления долевой нити	2
	• припусков на швы	2
	• линий сгибов	2
	• контур полученной выкройки	1
	Вырезание выкройки по контуру и приклеивание в графу «Результат моделирования»	1
	Итого:	20

Ответ: Нанесение линий фасона



Результат моделирования

