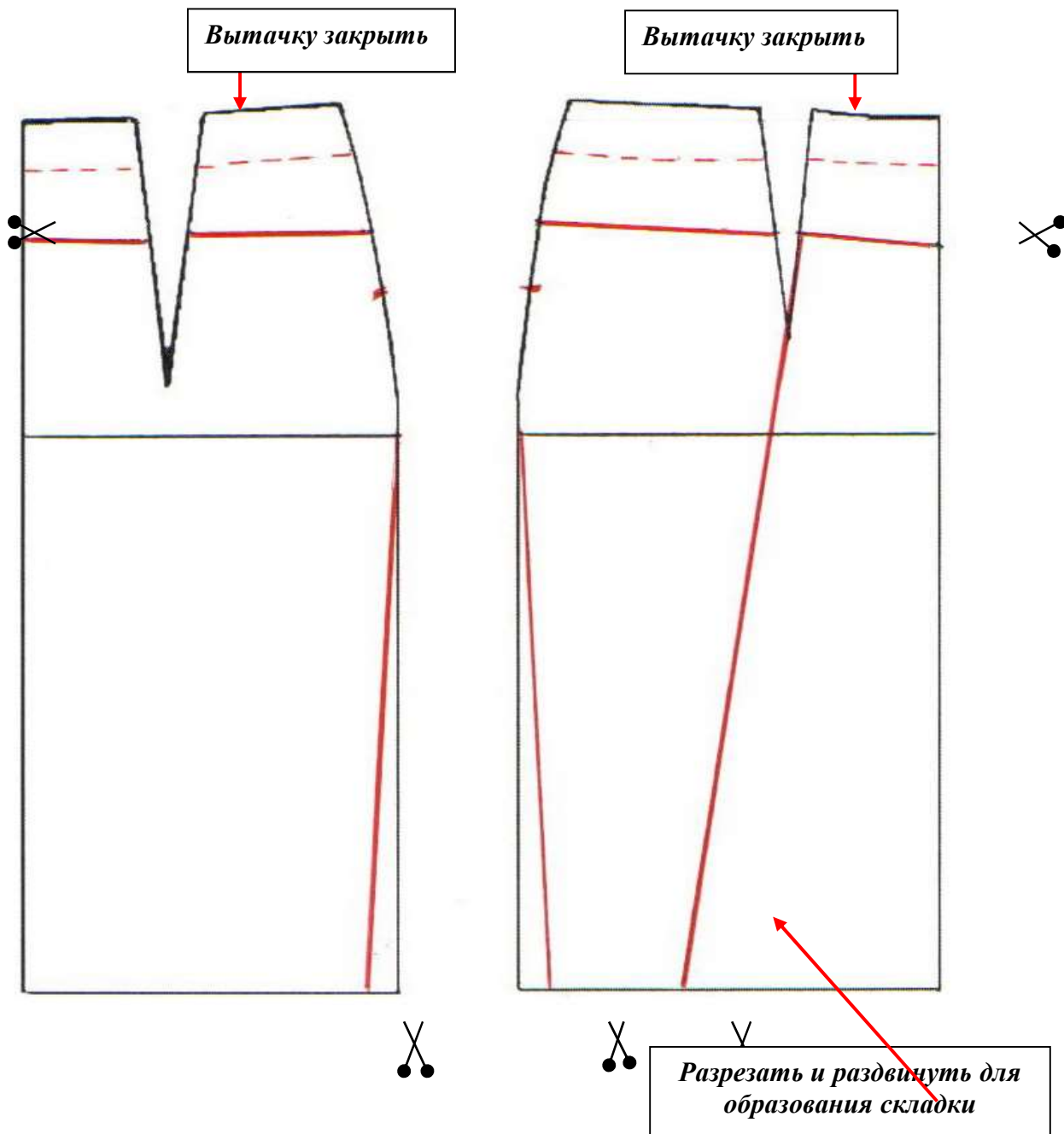


**КАРТА ПООПЕРАЦИОННОГО КОНТРОЛЯ**  
**«Моделирование юбки со складками»**

№ п/п	Критерии оценивания	Баллы
	<b>Нанесение новых линий фасона и надписей на чертеже основы прямой юбки</b>	
1	Оформление боковых срезов (заужение книзу)	1
2	Оформление линии кокетки на переднем полотнище юбки	2
3	Оформление линии кокетки на заднем полотнище юбки	2
4	Формирование складки, оформление наклонной линии глубины складки (10x2), (надписи, обозначения)	2
4	Оформление линии низа полотнищ	1
	<b>Подготовка выкройки юбки к раскрою</b>	
5	Выполнение полного комплекта деталей, соответствие намеченным линиям и модели (всего 5 баллов): - характер моделирования кокетки (2балла) - складок (2 балла) - линий низа(1балл)	5
8	Название деталей	1
9	Количество деталей	1
10	Направление долевой нити деталей	1
11	Сгибы деталей, линии середины деталей	1
12	Наличие метки под застежку-молнию	1
13	Припуски на обработку каждого среза	1
14	Аккуратность выполнения моделирования	1
	<b>Итого</b>	<b>20</b>

**Карта контроля практического задания по моделированию  
с нанесенными линиями фасона изделия и необходимыми надписями**



Образец контроля готовых выкроек модели – результат моделирования

10  
СЛИБ ОБТАЧКА 1 ДЕТ.  
З.П. 10

10  
СЛИБ КОКЕТКА  
З.П. ЮБКИ 1 ДЕТ. 10  
15-20

10  
СЛИБ ОБТАЧКА П.П. ЮБКИ  
1 ДЕТ. 10

15-20  
СЛИБ КОКЕТКА  
П.П. ЮБКИ 1 ДЕТ. 10

10  
ЗАДНЕЕ ПОЛОТН.  
ЮБКИ 1 ДЕТ.  
СЕРЕДИНА СЛИБ ТКАНИ  
15-20  
30-40

10 10  
10  
ПЕРЕДНЕЕ  
ПОЛОТНИЩЕ  
ЮБКИ 1 ДЕТ.  
15-20  
30-40  
СЕРЕДИНА СЛИБ ТКАНИ