

ВСЕРОССИЙСКАЯ ОЛИМПИАДА ШКОЛЬНИКОВ ПО ТЕХНОЛОГИИ

2019–2020 уч. г.

Муниципальный этап

10-11 классы

Номинация «Культура дома, дизайн и технологии»

Практическое задание

по технологии моделирования деталей швейных изделий

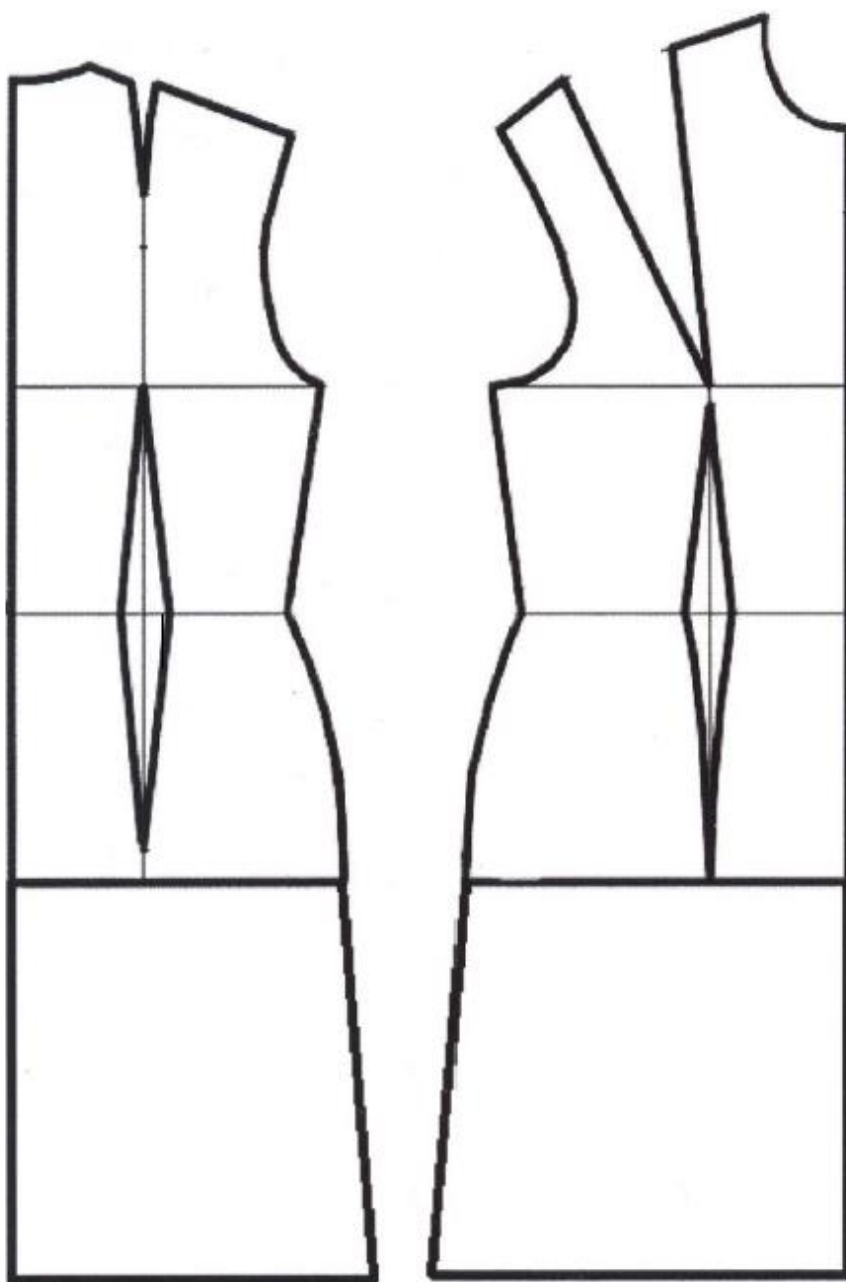
Моделирование плечевого изделия - платья

Задание:

1. Внимательно прочитайте описание модели и рассмотрите эскиз.
 2. Найдите различия с базовой конструкцией платья.
 3. В соответствии с эскизом нанесите новые фасонные линии, начертите недостающие детали и обозначьте ваши действия по моделированию на чертеже основы платья.
- Используйте для этого стрелки, значки, слова, список и т.д.
4. Перенесите линии фасона на шаблон из цветной бумаги.
 5. Изготовьте из цветной бумаги детали выкройки для раскладки на ткани.
 6. Аккуратно наклейте детали выкройки.
 7. Нанесите на детали выкройки необходимые надписи для раскроя.

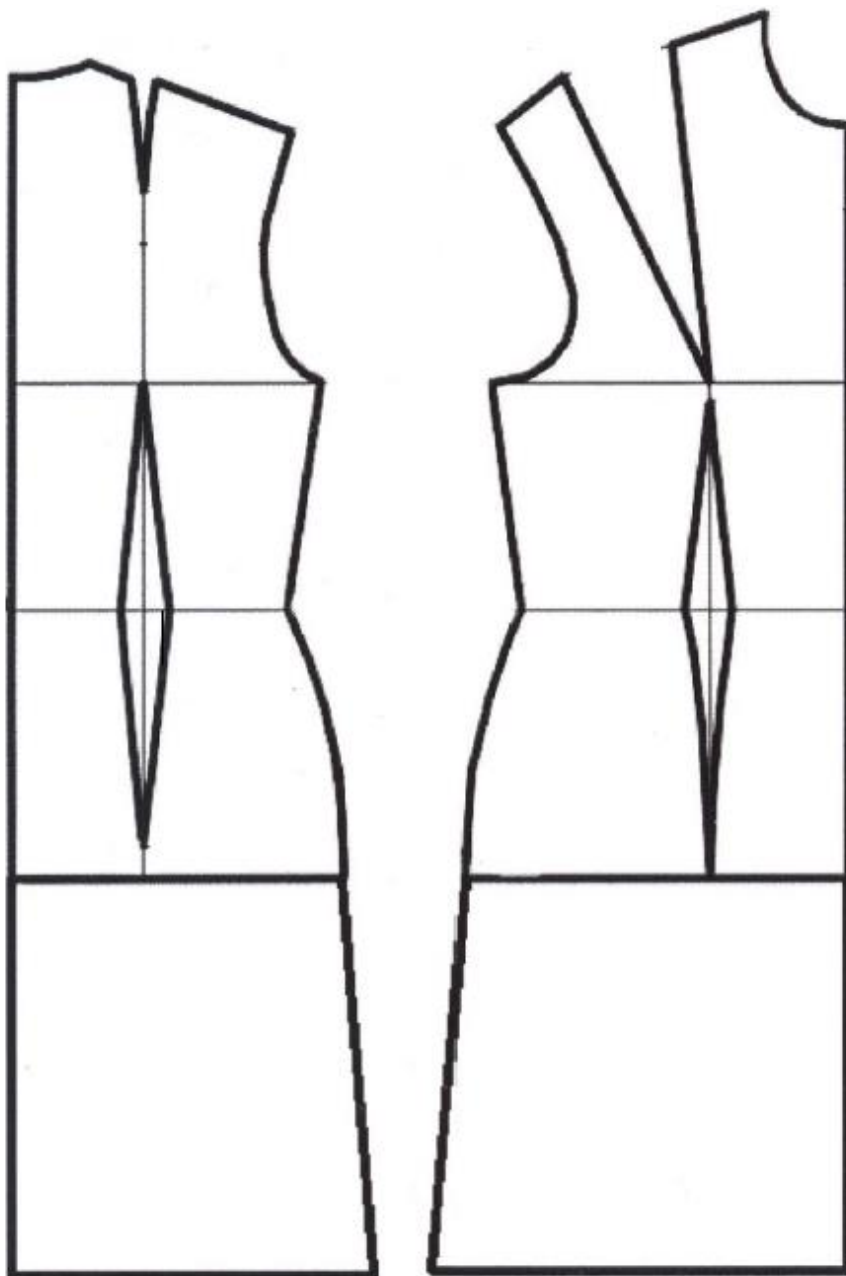
Эскиз	Описание модели
	<p>Платье приталенного силуэта, отрезное по линии талии длиной до середины колена. На передней половинке (полочке) рельефы из проймы до линии талии. На спинке вытачки из линии талии. Юбка - карандаш. Передняя половинка с четырьмя защипами, задняя – с двумя вытачками. В средний шов спинки втачана потайная молния до линии бедра. Вырез горловины овальной формы. На линии талии пояс, застегивающийся на пряжку.</p>

Базовый чертеж основы плечевого изделия - платья для моделирования
(цветной лист бумаги)



**Контроль практического задания
«Моделирование платья»**

Нанесение линий фасона и необходимых надписей на чертеж основы платья



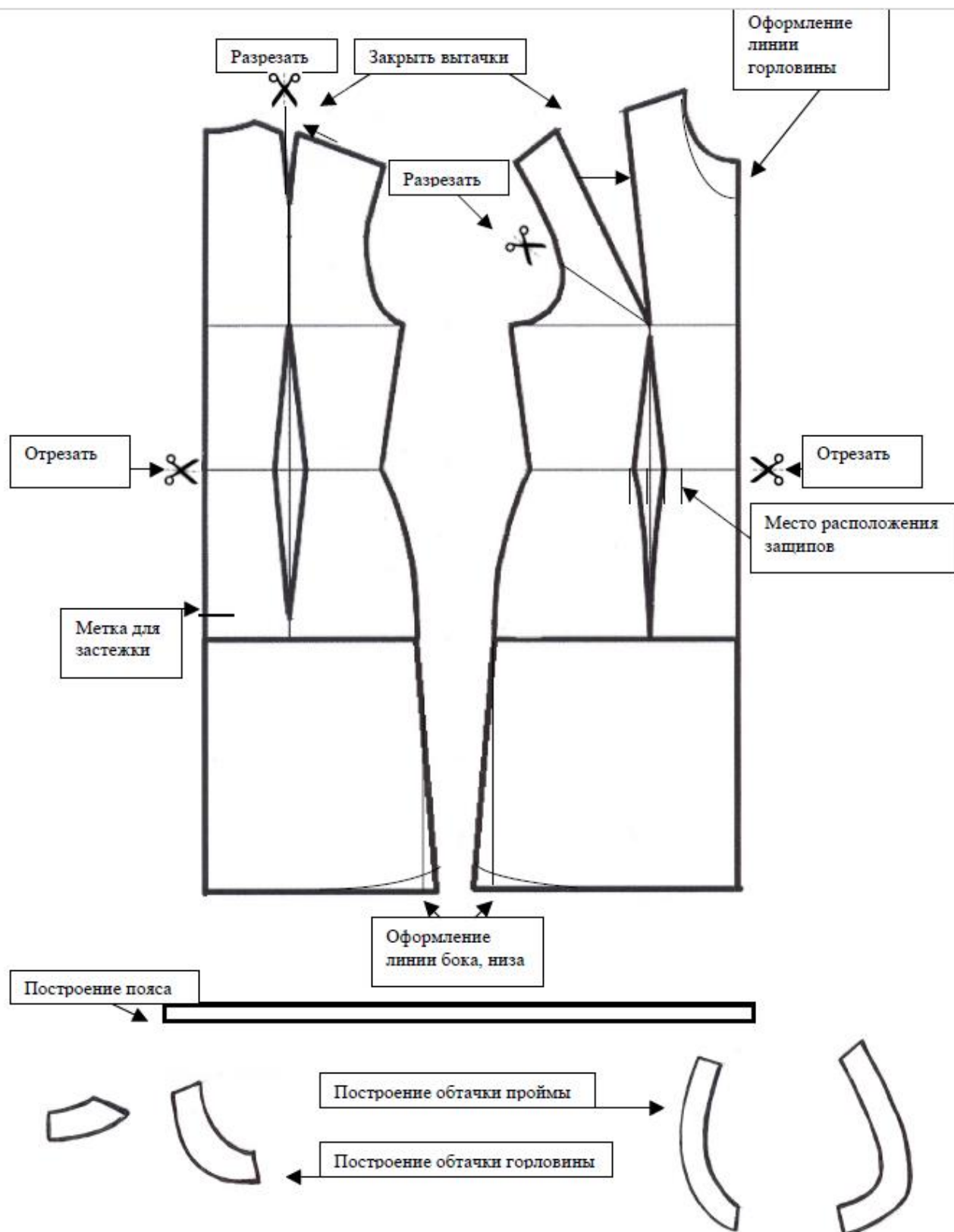
Результат моделирования (далее приклеить готовые выкройки модели)

Карта пооперационного контроля

№ п/п	Критерии оценивания	Баллы	Баллы по факту
	Нанесение новых линий фасона и надписей на чертеже основы плечевого изделия		
1	Перенос раствора плечевой вытачки в талевую по спинке	1	
2	Оформление рельефа по передней половинке (лиф)	1	
3	Оформление линии горловины по передней половинке	1	
4	Наличие метки, указывающей на отрезную линию талии	1	
5	Перенос раствора вытачки в защипы по линии талии на передней половинке юбки	1	
6	Наличие метки по средней линии спинки для застежки - молнии	1	
7	Оформление линии бока юбки, низа	1	
8	Построение обтачки по пройме и горловине	1	
9	Построение пояса	1	
	Подготовка выкроек платья к раскрою		
10	Выполнение полного комплекта основных и дополнительных деталей, соответствие их форме (выкройки обтачек могут быть выполнены в одном из вариантов)	2	
11	Название деталей	1	
12	Количество деталей	1	
13	Направление долевой нити на деталях	1	
14	Сгибы тканей, линии середины деталей	1	
15	Припуски на обработку каждого среза	2	
16	Наличие метки местоположения застежки, зашипов	1	
17	Контур полученной выкройки	1	
18	Аккуратность выполнения моделирования	1	
	ИТОГО	20	

Карта контроля практического задания по моделированию с нанесенными линиями фасона изделия и необходимыми надписями (для жюри)

Свои действия по моделированию участники олимпиады на листе «Контроль практического задания» могут оформить списком, алгоритмом или знаками со стрелками и словами, и т.д.



Образец контроля готовых выкроек модели – результат моделирования

