

Время проведения: 60 минут

**1. Выберите правильный ответ.**

ТЕХНОЛОГИЯ – ЭТО НАУКА

- а) изучающая природные явления
- б) изучающая исторические события
- в) изучающая основы экономики
- г) изучающая преобразования материалов, энергии и информации.

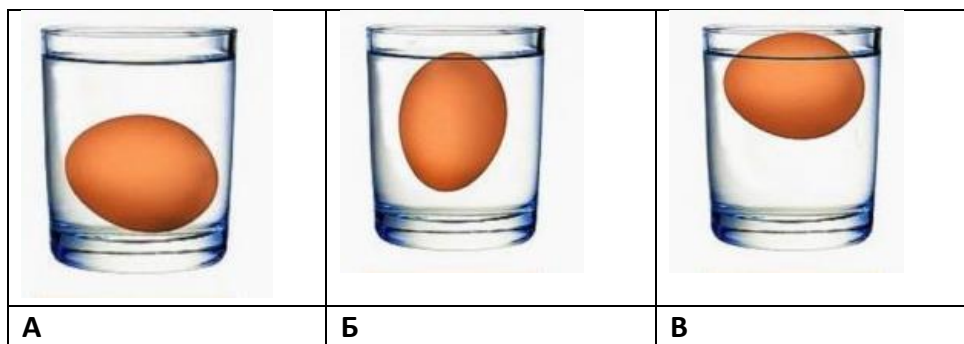
**2. Выберите правильный ответ.**

Если свежее молоко оставить на столе в открытой посуде, то через некоторое время из него получится:

- а) кефир;
- б) творог;
- в) простокваша;
- г) йогурт;
- д) ацидофилин

**3. Выберите правильный ответ.**

Укажите самое свежее яйцо:



**4. Установите соответствие названия продукта со сроком его хранения**

|    | НАЗВАНИЕ ПРОДУКТА | СРОК ХРАНЕНИЯ     |
|----|-------------------|-------------------|
| 1. | кефир             | <b>А</b> - 36 ч   |
| 2. | творог            | <b>Б</b> - 24 ч   |
| 3. | сметана           | <b>В</b> - 20 ч   |
| 4. | молоко            | <b>Г</b> - 72 ч   |
| 5. | сливки            | <b>Д</b> - 5 сут. |

Ответ: 1-\_\_\_\_; 2-\_\_\_\_; 3-\_\_\_\_; 4-\_\_\_\_; 5-\_\_\_\_

**5. Выберите правильный ответ.**

Назовите пряность, которой можно увенчать победителя соревнований

- а) лавр
- б) тимьян
- в) укроп
- г) базилик

**6. Рассчитайте сумму вытачек по талии в прямой юбке для фигуры с мерками Ст = 39,0 см; Сб = 53,0 см; Пт = 1,0 см; Пб = 2,0 см:**

- а) 15 см;
- б) 20 см;
- в) 25 см;
- г) 18 см.

**7. Впишите пропущенное слово**

Чем больше номер машинной иглы, тем \_\_\_\_\_ сама игла:

- а) толще;
- б) тоньше

**8. Выберите правильные ответы.**

Выберите профессии, которые относятся к типу «человек-знаковая система»:

- а) радист
- б) микробиолог
- в) токарь
- г) кассир
- д) закройщик
- е) проводник
- ж) бухгалтер

**9. Подберите символы к способу ухода за одеждой**

| № | Значение символа                             | Символ |
|---|--|--------|
| 1 | Стирать при температуре не выше 95°C         |        |
| 2 | Разрешена сушка в барабане стиральной машины |        |

**10 Выберите правильный ответ.**

Шёлковые ткани изготавливаются из волокон:

- а) растительного происхождения
- б) искусственных
- в) животного происхождения
- г) минеральных

**11. Назовите вид рукоделия.**

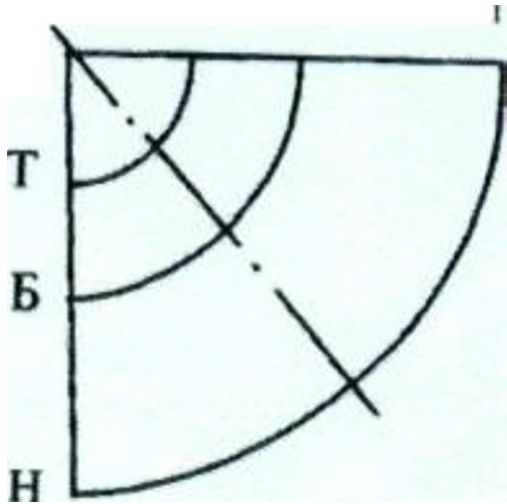


**12. Укажите правильную последовательность технологии обработки**

- б) сметать детали фартука
  - в) подготовить ткань к раскрою
  - г) стачать детали фартука
  - д) выполнить окончательную влажно-тепловую обработку
  - е) разложить выкройку фартука на ткани
  - ж) раскроить ткань
- 1 \_\_\_\_; 2 \_\_\_\_; 3 \_\_\_\_; 4 \_\_\_\_; 5 \_\_\_\_; 6 \_\_\_\_

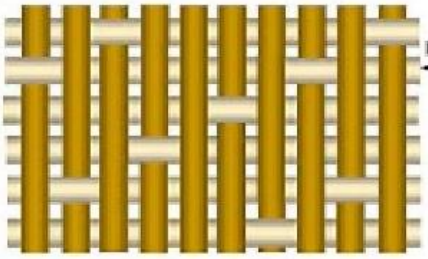
**13. Выберите правильный ответ.**

Какую линию на чертеже обозначает буква Т:



- а) линия талии
- б) - линия бёдер
- в) - линия низа

**14. Назовите переплетение:**



Ответ: \_\_\_\_\_

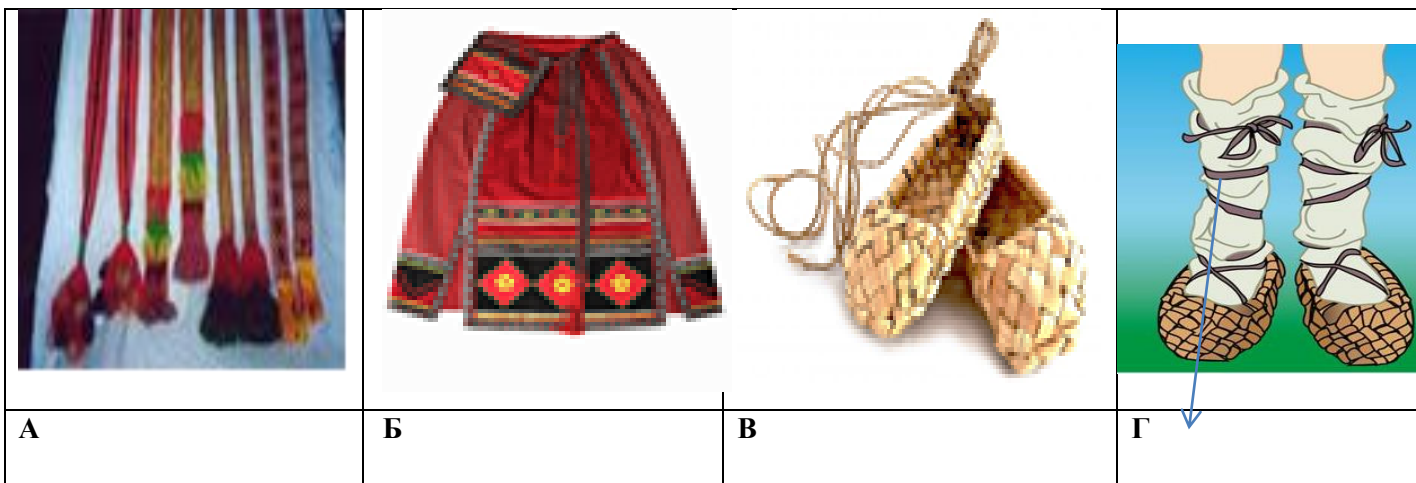
**15. Напишите названия швов, приведённых на рисунках:**

|   |   |   |   |
|---|---|---|---|
|   |   |   |   |
| А | Б | В | Г |

**16. Вставьте пропущенное слово в высказывании Сократа (древнегреческий философ)**

«Мы живём не для того, чтобы \_\_\_\_\_, а едим для того, чтобы \_\_\_\_\_».

**17. Назовите элемент женского русского народного костюма:**



**18. Выберите правильный ответ.**

Провод заземления в шнуре электроприбора:

- а) стабилизирует напряжение питания
- б) повышает мощность
- в) увеличивает срок службы
- г) защищает от поражения электрическим током

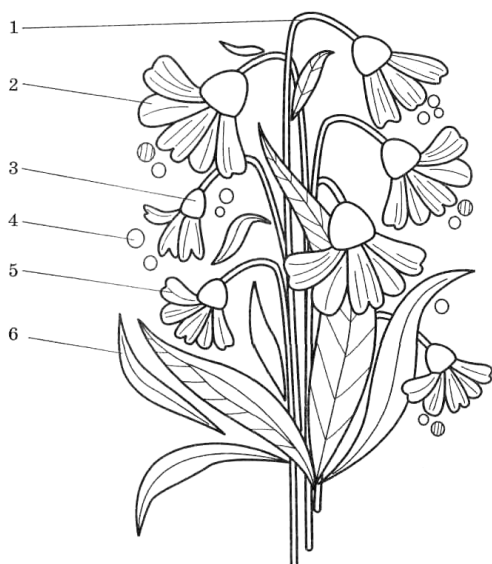
**19. Выберите правильный ответ.**

К натуральным доходам относятся:

- а) материальные блага (овощи, фрукты, мед, яйца и т.п.)
- б) льготные проездные билеты
- в) пенсии, стипендии, пособия

**20. Творческое задание.**

Рассмотрите рисунок, выберите для него приёмы вышивания (виды вышивальных швов) и напишите их названия:



|    |    |    |    |    |    |
|----|----|----|----|----|----|
| 1. | 2. | 3. | 4. | 5. | 6. |
|    |    |    |    |    |    |

