

ВСЕРОССИЙСКАЯ ОЛИМПИАДА ШКОЛЬНИКОВ ПО ТЕХНОЛОГИИ  
2019–2020 уч. г.

Муниципальный этап

7 класс

Номинация «Культура дома, дизайн и технологии»

Практическое задание  
по технологии моделирования деталей швейных изделий

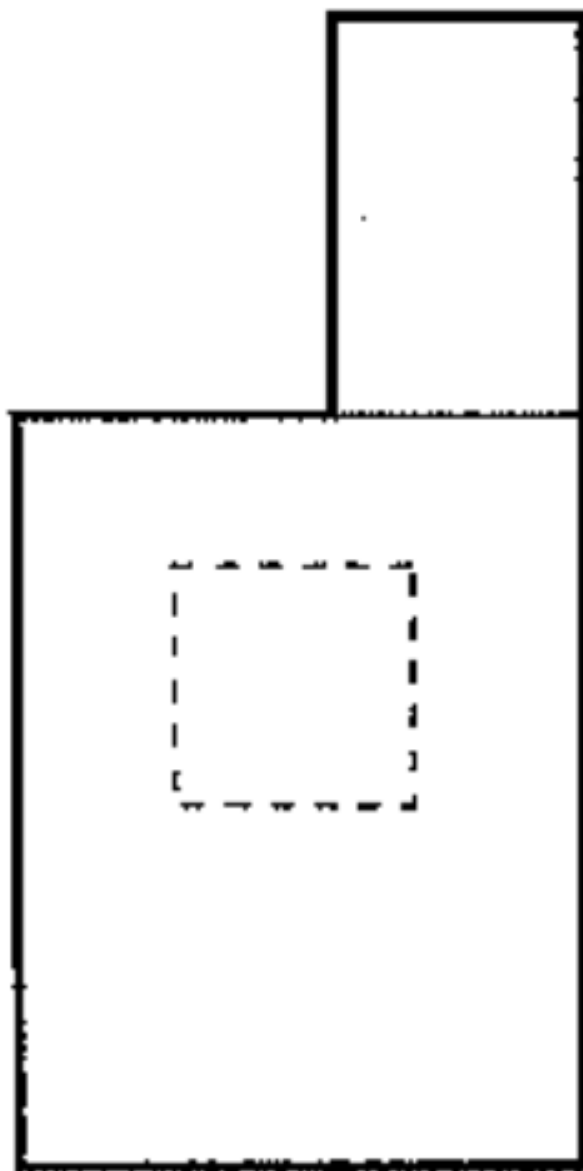
**Моделирование фартука**

Задание:

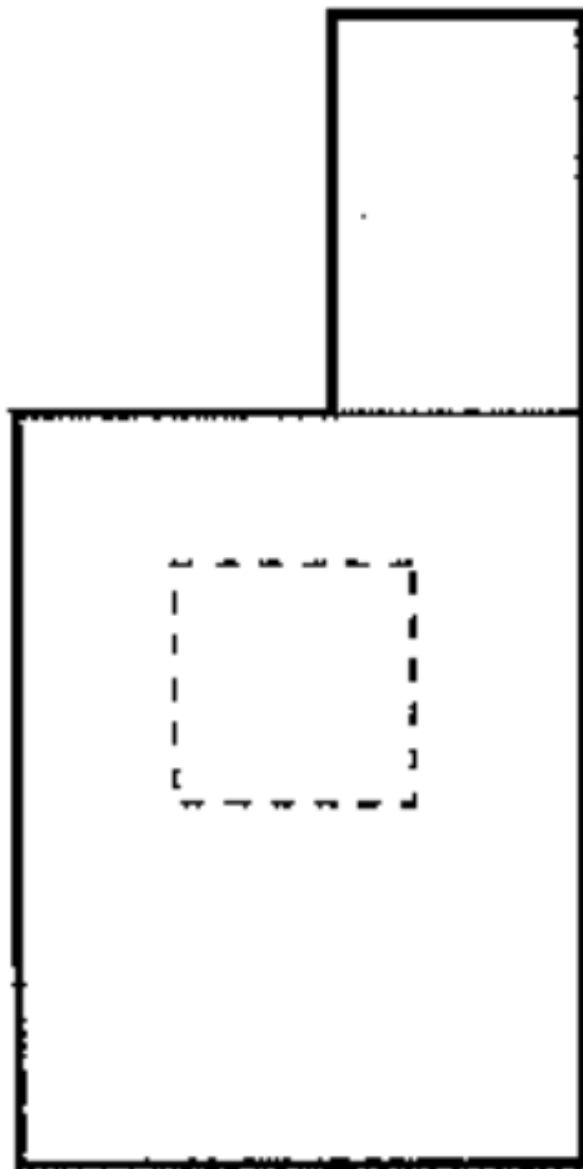
1. Внимательно прочитайте описание модели и рассмотрите эскиз.
2. Найдите различия с базовой конструкцией фартука.
3. В соответствии с эскизом нанесите новые фасонные линии и обозначьте ваши действия по моделированию на чертеже основы фартука. Используйте для этого стрелки, значки, слова, список и т.д.
4. Перенесите линии фасона на шаблон из цветной бумаги.
5. Изготовьте из цветной бумаги детали выкройки для раскладки на ткани.
6. Аккуратно наклейте детали выкройки.
7. Нанесите на детали выкройки необходимые надписи для раскроя.

Эскиз	Описание модели
	<p>Фартук из хлопчатобумажной ткани двух цветов. Состоит из нагрудника, расширяющегося к низу и нижней части прямоугольной формы с тремя встречными складками по линии талии. Нагрудник состоит из трех деталей примерно равных по величине. По средней детали нагрудника прямоугольной формы проложены параллельные отделочные строчки. Верхняя часть нагрудника оформлена настрочной отделочной планкой. Пояс завязывается сзади, бретели притачиваются к верхней части нагрудника.</p>

**Базовый чертеж основы фартука для моделирования  
(цветной лист бумаги)**



**Контроль практического задания**  
**«Моделирование фартука»**  
Нанесение линий фасона и необходимых надписей  
на чертеж основы фартука



**Результат моделирования (далее приклеить готовые выкройки модели)**

## Карта пооперационного контроля

№ п/п	Критерии оценивания	Баллы	Баллы по факту
	<b>Нанесение новых линий фасона и надписей на чертеже основы фартука</b>		
1	Оформление складок	2	
2	Построение деталей нагрудника	2	
3	Построение планки	2	
4	Построение бретелей	1	
5	Построение пояса	1	
	<b>Подготовка выкроек фартука к раскрою</b>		
6	Выполнение полного комплекта деталей, соответствие их форме	2	
7	Название деталей	1	
8	Количество деталей	1	
9	Направление долевой нити на деталях	1	
10	Сгибы тканей, линии середины деталей	1	
11	Припуски на обработку каждого среза	1	
12	Наличие метки под складки и места притачивания бретели	2	
13	Нанесение линий для прокладывания отделочных строчек по средней части нагрудника	1	
14	Аккуратность выполнения моделирования	2	
	<b>ИТОГО</b>	<b>20</b>	