

Теоретический тест

1. Раскройте понятие «Умная одежда». Приведите 2-3 примера.

Ответ: _____

2. В зависимости от качества и сорта муки макаронные изделия подразделяют на группы - А, Б, В. Что обозначают буквы в наименовании макаронных изделий? Какие макароны будут наиболее высокого качества?

Ответ: _____

3. В магазине к вам обратились с просьбой помочь правильно выбрать охлажденную рыбу, учитывая, что при неправильном хранении она очень быстро портится. Что вы посоветуете?

4. С помощью какого химического элемента возможно выявить наличие крахмала в молочной продукции?

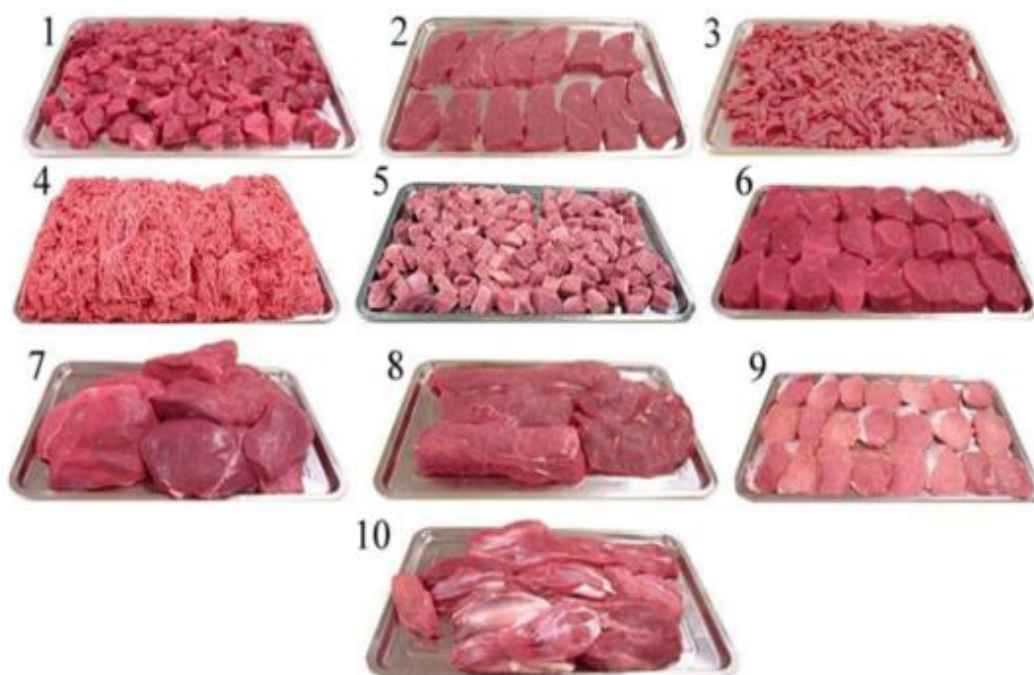
Ответ: _____

5. Хлебобулочные изделия хранились при влажности 70% и температуре 15 градусов. Какие микроорганизмы разовьются на поверхности этих пищевых продуктов?

Ответ: _____

6. Установите соответствие:

- а) крупнокусковые полуфабрикаты;
- б) порционные полуфабрикаты;
- в) мелкокусковые полуфабрикаты;
- г) рубленые.



Ответ: _____

7. Предприниматель Василий М. занялся приготовлением блюд из мяса на мангале (шашлыков). Через 2 недели органы Роспотребнадзора запретили его деятельность. Почему?

- а) он готовил полуфабрикаты прямо на глазах у покупателей;
- б) он хранил полуфабрикаты в холодильном шкафу своего киоска;
- в) он использовал для жаренья готовый древесный уголь;
- г) он осуществлял жаренье непосредственно перед реализацией.

8. Назовите ткань. Название этой ткани произошло от города того же названия в Италии, где эту ткань начали выпускать.

Ответ: _____

9. Назовите деталь юбки. Какие ткани лучше использовать для изготовления данной модели юбки?



Ответ: _____

10. Нити из бамбукового волокна можно использовать в сочетании с хлопком, спандексом и другими материалами. Ответьте:

1) Какими преимуществами по сравнению с хлопком обладает бамбуковое волокно?

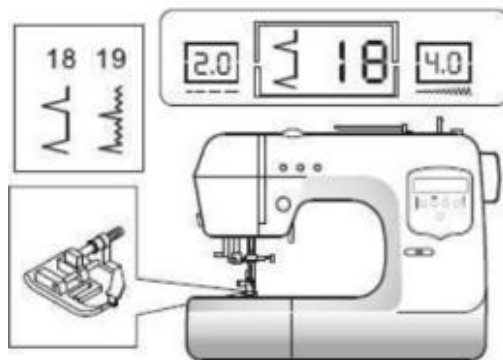
2) К какой группе волокон оно относится?

Ответ: _____

11. При стачивании деталей швейного изделия обнаружен дефект машинной строчки - петляние сверху. Объясните причину неполадки. Опишите Ваши действия по её устранению.

Ответ: _____

12. Какие параметры швейной машины изображены на рисунке? Назовите шов и область его применения в изготовлении швейных изделий.



Ответ: _____

13. Выберите правильный ответ. Покрой швейного изделия определяет:

- а) способ соединения воротника с горловиной;
- б) способ соединения рукава с проймой;
- в) наличие членения по линии талии;
- г) длина и ширина рукава.

14. Назовите не менее трех способов увеличения объема жилого помещения.

Ответ: _____

15. Из лепестков, листьев, семян и прочих частей растений делают красивые картины и различные декоративные элементы. Как называется это древнее японское искусство?

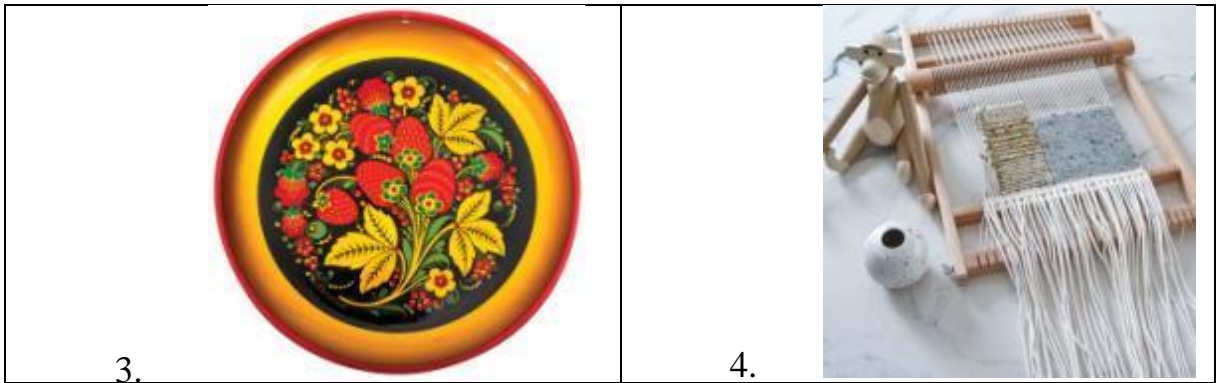


Ответ: _____

16. Назовите особенности кроя и специфику декора русского народного костюма.

17. Определите вид рукоделия.





Ответ: _____

18. **Выберите правильные ответы.** Способами экономии электроэнергии при пользовании стиральной машины являются:

- а) неполная загрузка стиральной машины;
- б) чрезмерная загрузка стиральной машины;
- в) снижение температуры стирки;
- г) уменьшение длительности стирки.

19. В квартире установлен электрический счетчик, показания которого в начале года 1000 кВт/ч, а конце года – 7000 кВт/ч. За год за использование электроэнергии заплатили 9000 рублей, стоимость одного кВт/ч составляет:

- а) 3 рубля;
- б) 2,5 рубля;
- в) 3,5 рубля.
- г) 1,5 рубля;

20. Подпишите стили интерьеров под иллюстрациями:

Исторические направления



а) _____



б) _____

Современные направления



в) _____

г) _____

21. Вам надо открыть мини-пекарню по выпечке пирогов с последующей реализацией. Перечислите персонал профессионалов (по профессиям), который необходим для функционирования новой мини-пекарни.

Ответ: _____

22. Установите соответствия.

Мотивы:	Характеристики:
1. Социальные	А) Стремление к совершенствованию своего духовного мира, развитию нравственных качеств
2. Связанные с понятием престижа	Б) Знания процессов труда, направленность на умственный или физический труд
3. Моральные	В) Направленные на высшие общечеловеческие цели и потребности
4. Связанные с содержанием труда	Г) Стремление к профессиям, которые ценятся в обществе, позволяют достичь видного положения в обществе

Ответ: 1 – _____, 2 – _____, 3 – _____, 4 – _____.

23. Установите соответствие.

Формообразование одежды	Средства формообразования
1) С использованием конструктивных членений	А) Сквозные конструктивные линии с различным оформлением их срезов
2) С использованием деформационных свойств материалов:	Б) Драпировки, фалды, складки, зацепы и др.
	В) Несквозные конструктивные линии (вытачки, подрезы)

	Г) Формование посредством влажно-тепловой обработки
	Д) Сутюживание, оттягивание, заутюживание

Ответ: _____

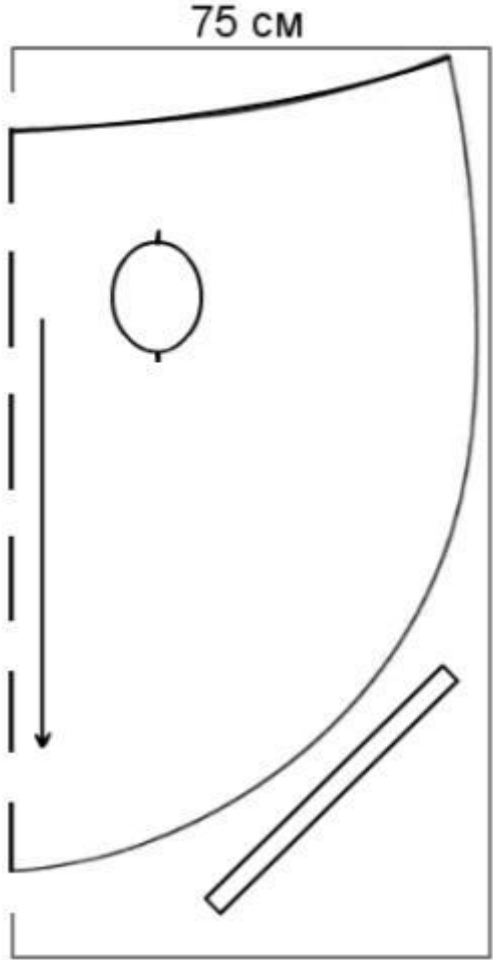
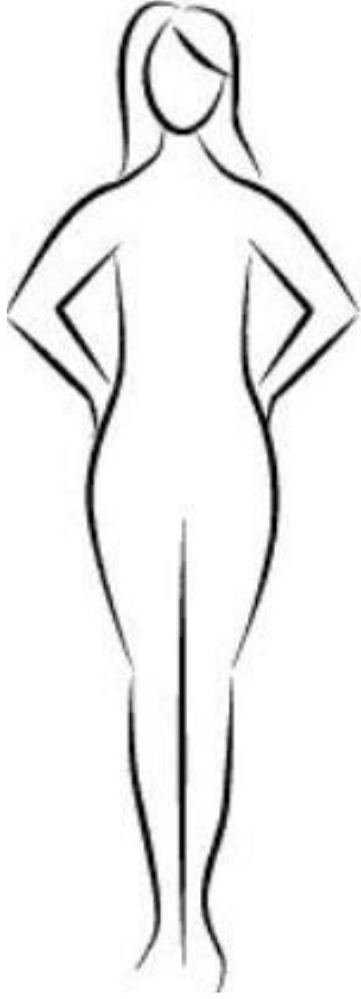
24. Как расшифровывается аббревиатура ЧПУ?

Ответ: _____

25. **Творческое задание.** Даны детали кроя швейного изделия:

1. Выполните эскиз изделия согласно предложенным деталям кроя.
2. Опишите внешний вид модели по предложенной форме.
3. Предложите материалы и декор данного изделия.
4. Составьте технологическую последовательность обработки

данного изделия.

Детали кроя	Эскиз
	

2. Описание внешнего вида модели:

Название изделия, силуэт, конструктивные швы _____

Детали _____

3.Материалы, декор_____

4. Технологическая карта изготовления.

№ п/п	Название операции
1	
2	
3	