

ВСЕРОССИЙСКАЯ ОЛИМПИАДА ШКОЛЬНИКОВ
ПО ТЕХНОЛОГИИ 2019–2020 уч. г.
МУНИЦИПАЛЬНЫЙ ЭТАП.

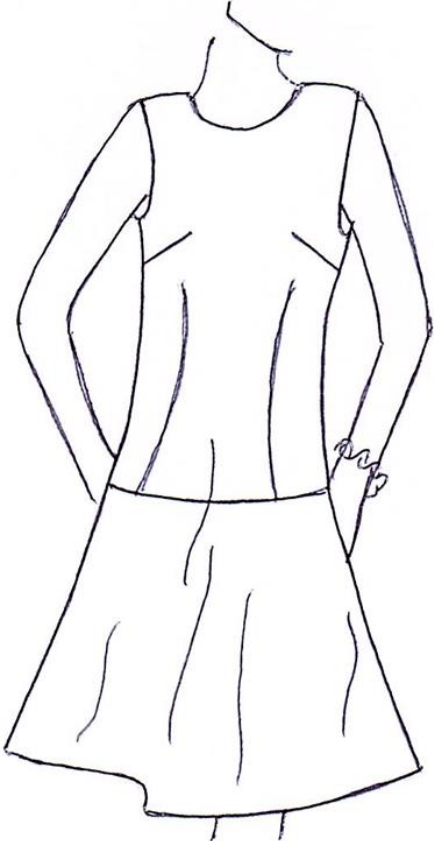
Направление «Культура дома, дизайн и технологии»

8-9 класс

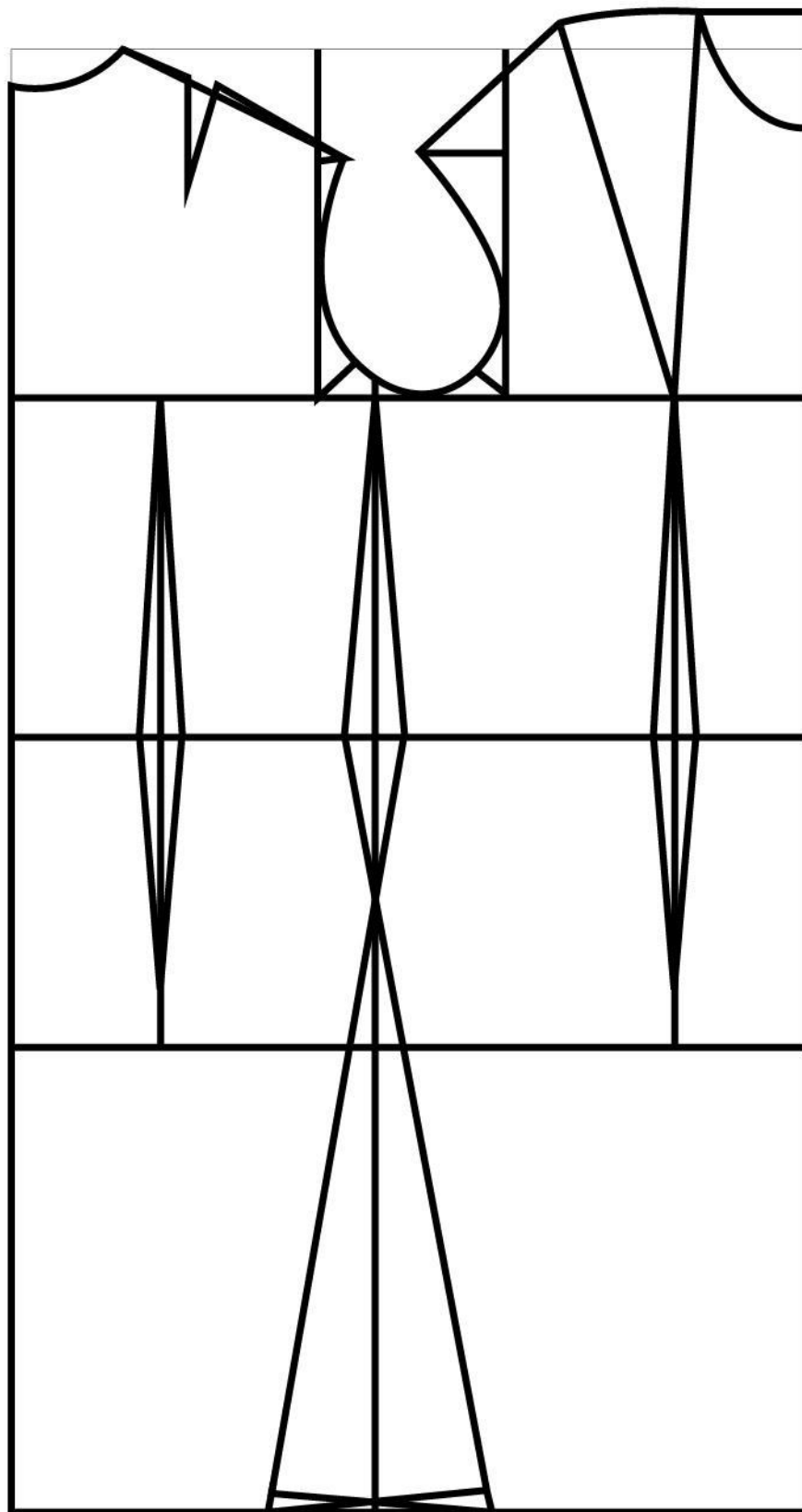
Практическая работа по моделированию швейных изделий

Моделирование платья

1. Внимательно прочтите описание предложенной модели, рассмотрите эскиз и чертёж основы плечевого изделия.
2. В соответствии с эскизом нанесите новые линии фасона, соблюдая пропорции. Обозначьте ваши действия по моделированию на чертеже основы плечевого изделия, на листе «Нанесение линий моделирования и необходимых надписей на чертёж основы плечевого изделия».
3. Перенесите линии фасона на шаблон, используя лист для вырезания.
4. Изготовьте из цветной бумаги детали выкройки для раскладки на ткани.
5. Аккуратно наклейте выкройки всех деталей на лист «Результат моделирования».
6. Нанесите на детали выкройки надписи, необходимые для раскроя изделия.

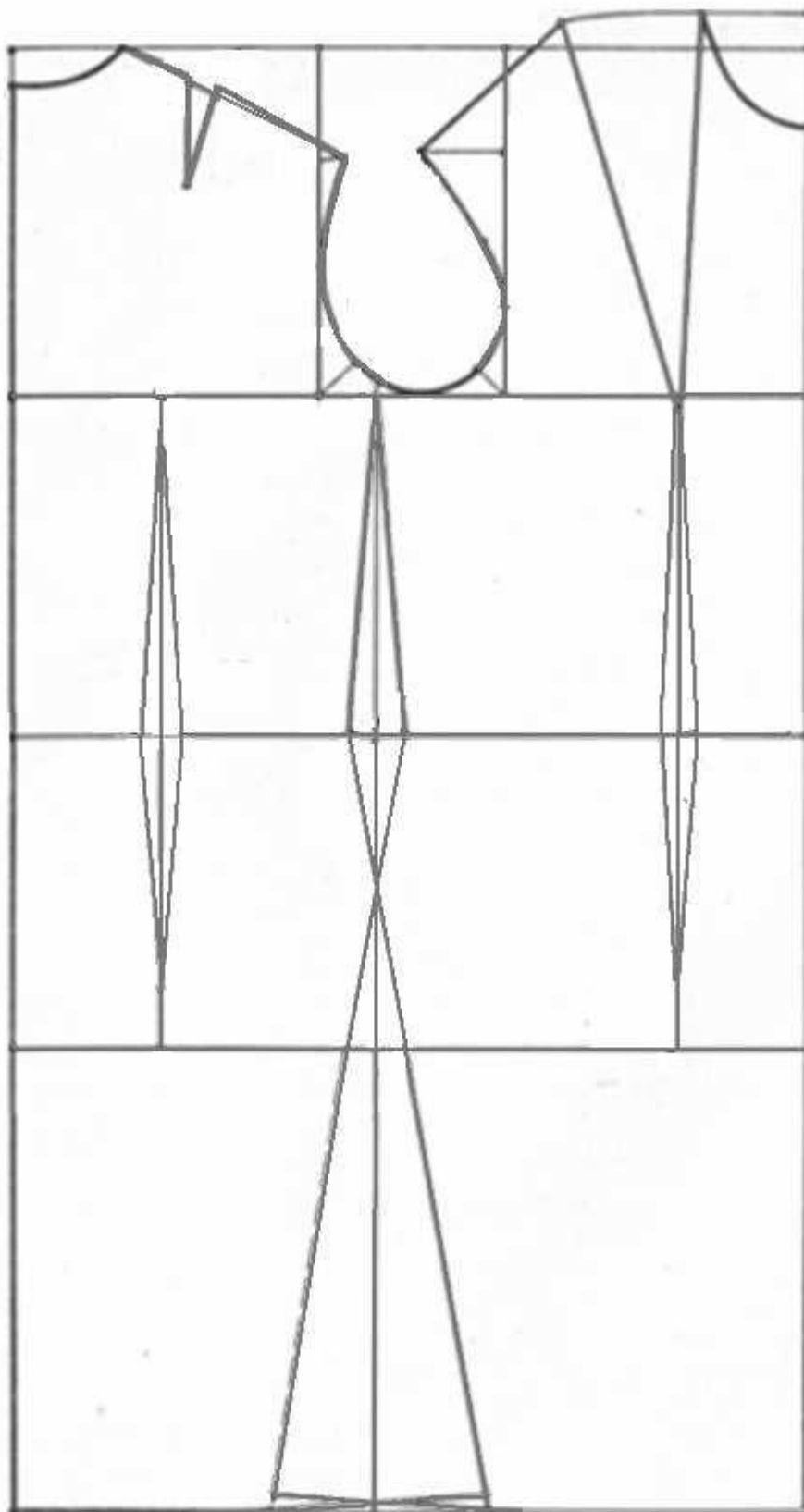
Эскиз модели	Описание внешнего вида модели
	<p>Летнее платье приталенного силуэта, отрезное по линии бёдер.</p> <p>Юбка с расширением по линии низа.</p> <p>Вырез горловины округлой формы слегка расширен и углублён.</p> <p>Застёжка на тесьму «молния», расположена в среднем шве спинки, длиной ниже линии талии.</p> <p>Горловина и пройма обработаны подкройными обтачками.</p>

Нанесение линий моделирования и необходимых надписей на чертёж основы плечевого изделия



Результат моделирования

Лист для вырезания



Карта пооперационного контроля

№ п/п	Критерии контроля	Баллы	Баллы по факту
I	Нанесение линий фасона на чертёж основы	8	
1	Нанесение линии переноса нагрудной вытачки	1	
2	Наличие надписи на чертеже «закрывать», «разрезать»	1	
3	Нанесение линии горловины по переду	0,5	
4	Нанесение линии горловины по спинке	0,5	
5	Нанесение заниженной линии талии по переду и спинке	1	
6	Нанесение контура подкройных обтачек горловины и проймы на передней и задней деталях лифа	1	
7	Нанесение застёжки на детали спинки	1	
8	Расширение переднего полотнища юбки по линии низа	1	
9	Расширение заднего полотнища юбки по линии низа	1	
II	Подготовка выкройки к раскрою	12	
1	Выполнение полного комплекта деталей (передняя часть лифа, спинка, переднее полотнище юбки, заднее полотнище юбки, подкройные обтачки проймы и горловины)	2	
2	Наличие надписи названия детали переда и спинки	0,5	
3	Наличие надписи названия деталей подкройных обтачек горловины и проймы	0,5	
4	Наличие надписи названия детали переднего полотнища юбки	0,5	
5	Наличие надписи названия детали заднего полотнища юбки	0,5	
6	Указание количества деталей переда и спинки лифа	0,5	
7	Указание количества деталей подкройных обтачек	0,5	
8	Указание количества деталей переднего и заднего полотнищ юбки	0,5	
9	Наличие направления нити основы на детали переда и спинки	0,5	
10	Наличие направления нити основы на переднем и заднем полотнищах юбки	1	
11	Наличие направления нити основы на деталях подкройных обтачек	0,5	
12	Припуски на обработку переда лифа	0,5	
13	Припуски на обработку спинки лифа	0,5	
14	Припуски на обработку переднего полотнища юбки	0,5	
15	Припуски на обработку заднего полотнища юбки	0,5	
16	Припуски на обработку подкройных обтачек	0,5	
17	Указание линии сгиба на детали переда лифа	0,5	
18	Указание линии сгиба на переднем и заднем полотнище юбки	0,5	
19	Указание линии сгиба на подкройной обтачке горловины переда	0,5	
20	Указание расположения застёжки на спинке	0,5	
	Итого	20	