

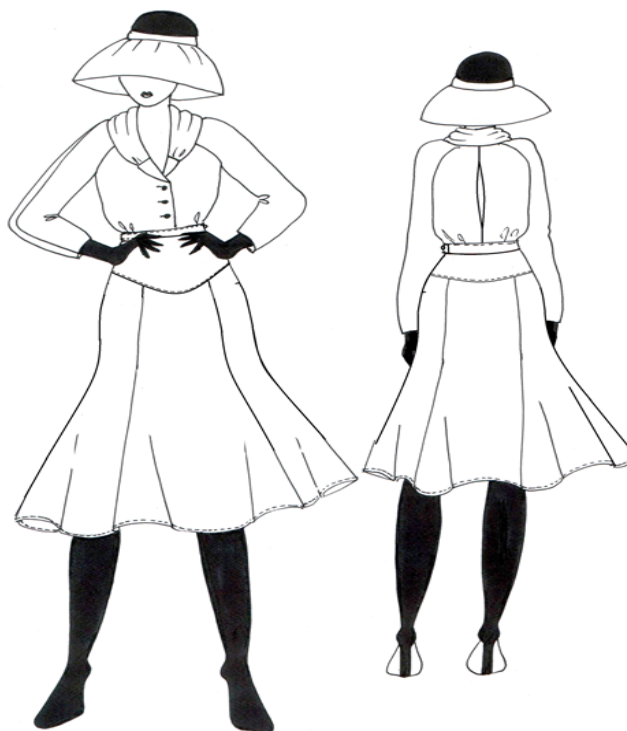
**Практическое задание для муниципального этапа  
XVII Всероссийской олимпиады школьников по технологии 2019 года  
Номинация «Культура дома и декоративно-прикладное творчество»  
8-9 класс**

**ПРАКТИЧЕСКОЕ ЗАДАНИЕ ПО МОДЕЛИРОВАНИЮ ШВЕЙНЫХ ИЗДЕЛИЙ**

**«Моделирование юбки с расширением «годе»»**

**Задание:**

1. Внимательно прочитайте описание модели и рассмотрите эскиз.
2. Найдите различия с базовой конструкцией юбки (см. лист «Базовый чертеж основы прямой юбки для моделирования»).
3. В соответствии с эскизом нанесите новые линии фасона, соблюдая пропорции. Обозначьте ваши действия по моделированию на чертеже основы юбки на листе «Контроль практического задания». *Используйте для этого слова, значки, стрелки, список и т.д.*
4. Перенесите линии фасона на шаблон из цветной бумаги (чертеж на стр. 2 можно использовать для разрезания).
5. Изготовьте из цветной бумаги (стр.4) детали выкройки для раскладки на ткани.
6. Аккуратно наклейте выкройки *всех деталей* на лист «Результат моделирования». Не забудьте про дополнительные отделочные и (или) вспомогательные детали, с помощью которых декорировано изделие или обработаны края деталей.
7. Нанесите на детали выкройки необходимые надписи для раскроя.



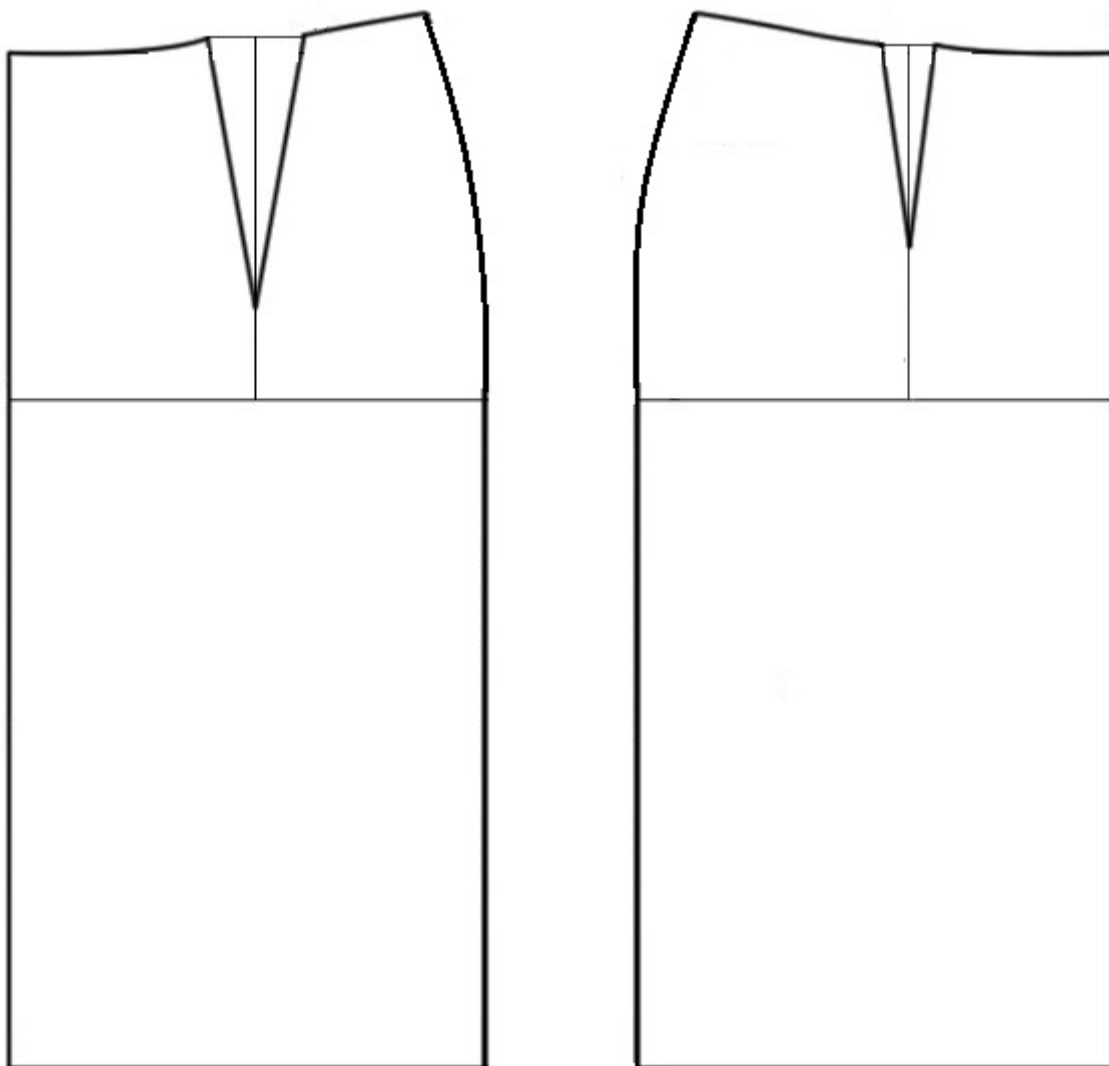
Юбка из платьевой ткани с расширением книзу «годе», длиной ниже колена; с притачным поясом.

Пояс застегивается на обметанную петлю и пуговицу на уровне левого бокового шва.

В левом боковом шве застежка на тесьму «молния».

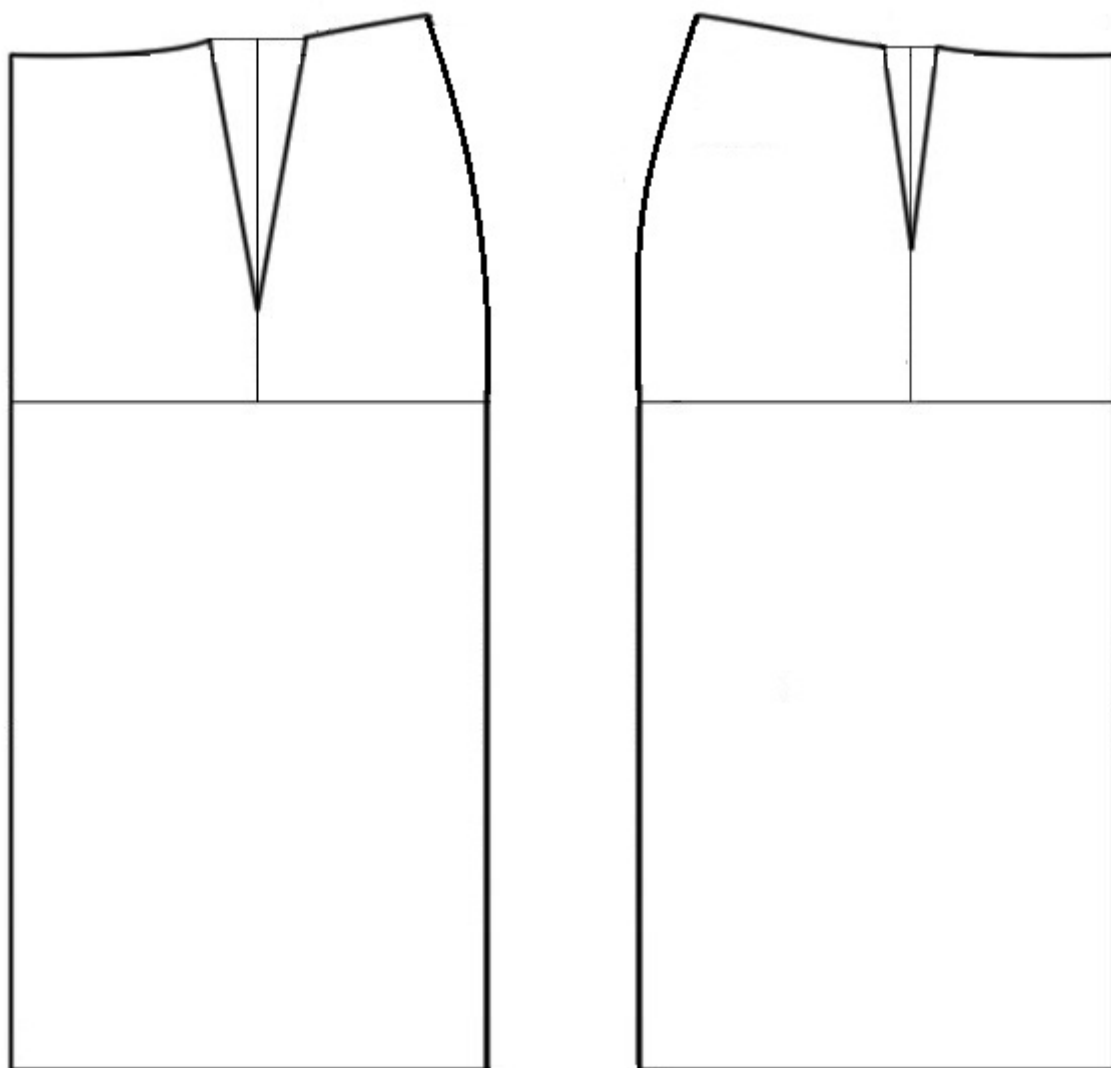
Переднее и заднее полотнища юбки с притачной кокеткой фигурной формы и с отрезными боковыми частями.

**Базовый чертеж основы прямой юбки для моделирования.**



**Контроль практического задания «Моделирование юбки».**

**Нанесение линий и необходимых надписей для моделирования  
чертежа основы юбки**



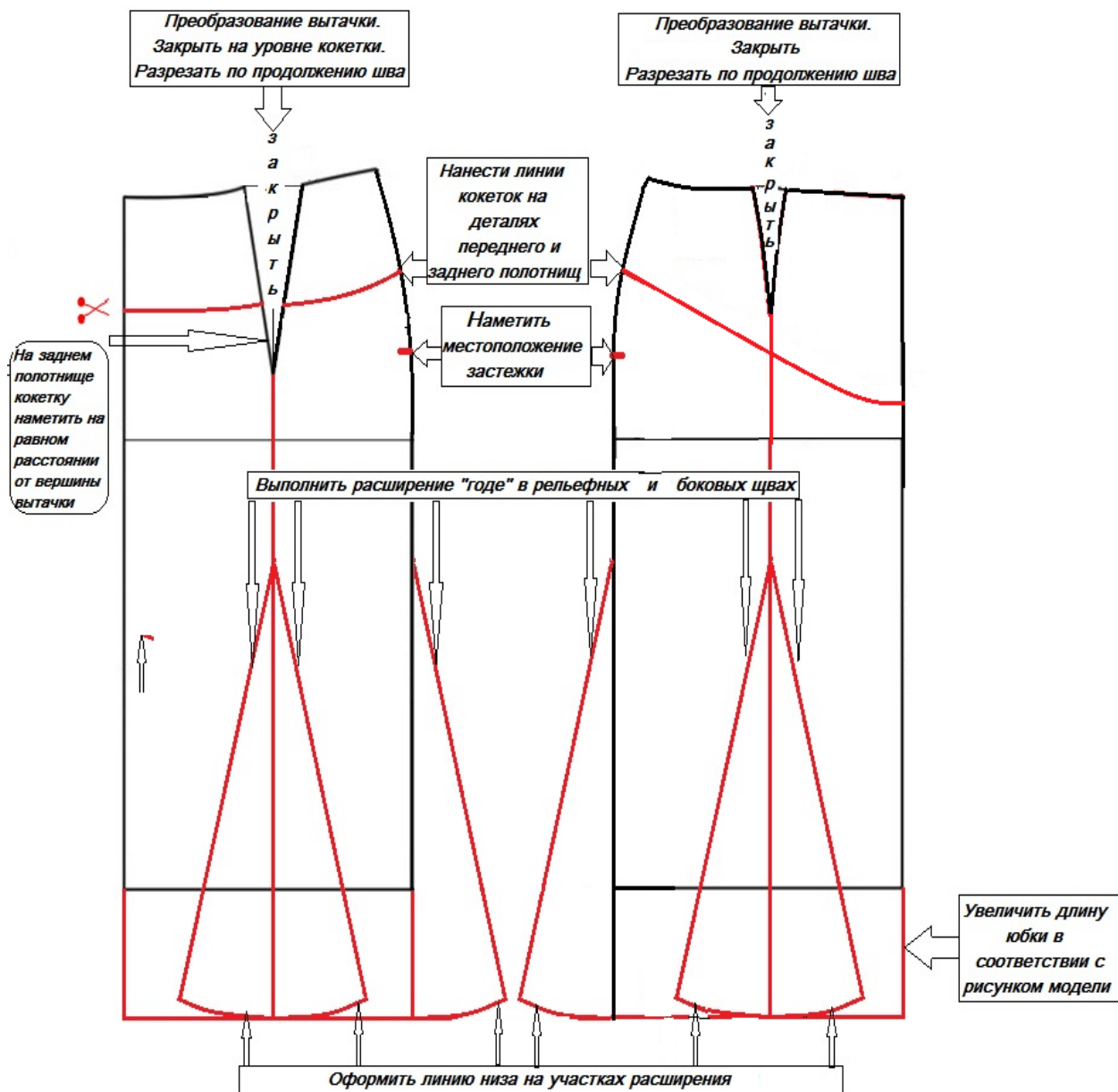
**Результат моделирования (приклеить готовые выкройки модели)**



## Карта пооперационного контроля

№ № п/п	Критерии контроля	Балл ы
	<b>Нанесение новых линий фасона и надписей на чертеже основы юбки</b>	
1	Уточнение длины юбки в соответствии с эскизом	0,5
2	Оформление линии кокетки переднего полотнища	0,5
3	Оформление линии кокетки заднего полотнища	0,5
4	Работа с талиевой вытачкой на заднем полотнище (надписи)	1
5	Работа с талиевой вытачкой на переднем полотнище (надписи)	1
6	Нанесение на чертеж расширения «годе» в рельефном шве переднего полотнища	1
7	Нанесение на чертеж расширения «годе» в рельефном шве заднего полотнища	1
8	Нанесение на чертеж расширения «годе» в боковых швах	1
9	Оформление линии низа по месту расширений	1
10	Нанесение отметки разреза под застежку	0,5
11	Построение пояса	1
	<b>Подготовка выкроек юбки к раскрою</b>	
12	Выполнение полного комплекта деталей, соответствие их намеченным линиям, модели, масштабу	2
13	Правильное моделирование (оформление): деталей переднего полотнища, деталей заднего полотнища, детали пояса, кокеток,	4
14	Название деталей	0,5
15	Количество деталей	1
16	Наличие контрольных линий (долевые нити на деталях, сгибы деталей, линии середины, наличие меток под петли, наличие надсечек)	1
17	Припуски на обработку каждого среза	1
18	Аккуратность выполнения моделирования	0,5
	<b>Итого</b>	<b>20</b>

**Карта контроля практического задания по моделированию  
с нанесенными линиями фасона изделия и необходимыми надписями  
(для жюри)**



**Готовые выкройки модели – результат моделирования  
(образец для жюри)**

