

ВСЕРОССИЙСКАЯ ОЛИМПИАДА ШКОЛЬНИКОВ ПО ТЕХНОЛОГИИ

2019–2020 уч. г.

Муниципальный этап

9 класс

Номинация «Культура дома, дизайн и технологии»

Практическое задание

по технологии моделирования деталей швейных изделий

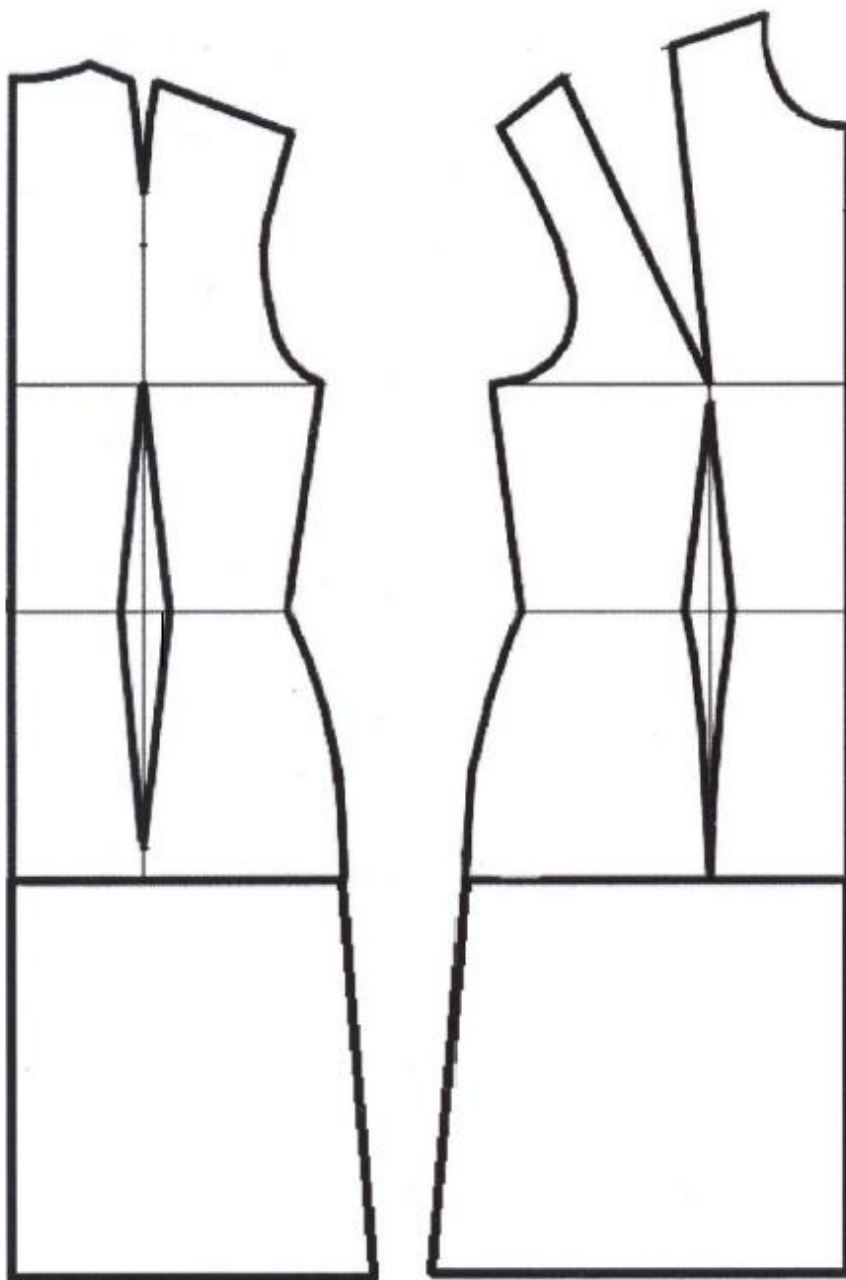
Моделирование плечевого изделия - платья

Задание:

1. Внимательно прочитайте описание модели и рассмотрите эскиз.
2. Найдите различия с базовой конструкцией.
3. В соответствии с эскизом нанесите новые фасонные линии, начертите недостающие детали и обозначьте ваши действия по моделированию на чертеже основы. Используйте для этого стрелки, значки, слова, список и т.д.
4. Перенесите линии фасона на шаблон из цветной бумаги.
5. Изготовьте из цветной бумаги детали выкройки для раскладки на ткани.
6. Аккуратно наклейте детали выкройки.
7. Нанесите на детали выкройки необходимые надписи для раскроя.

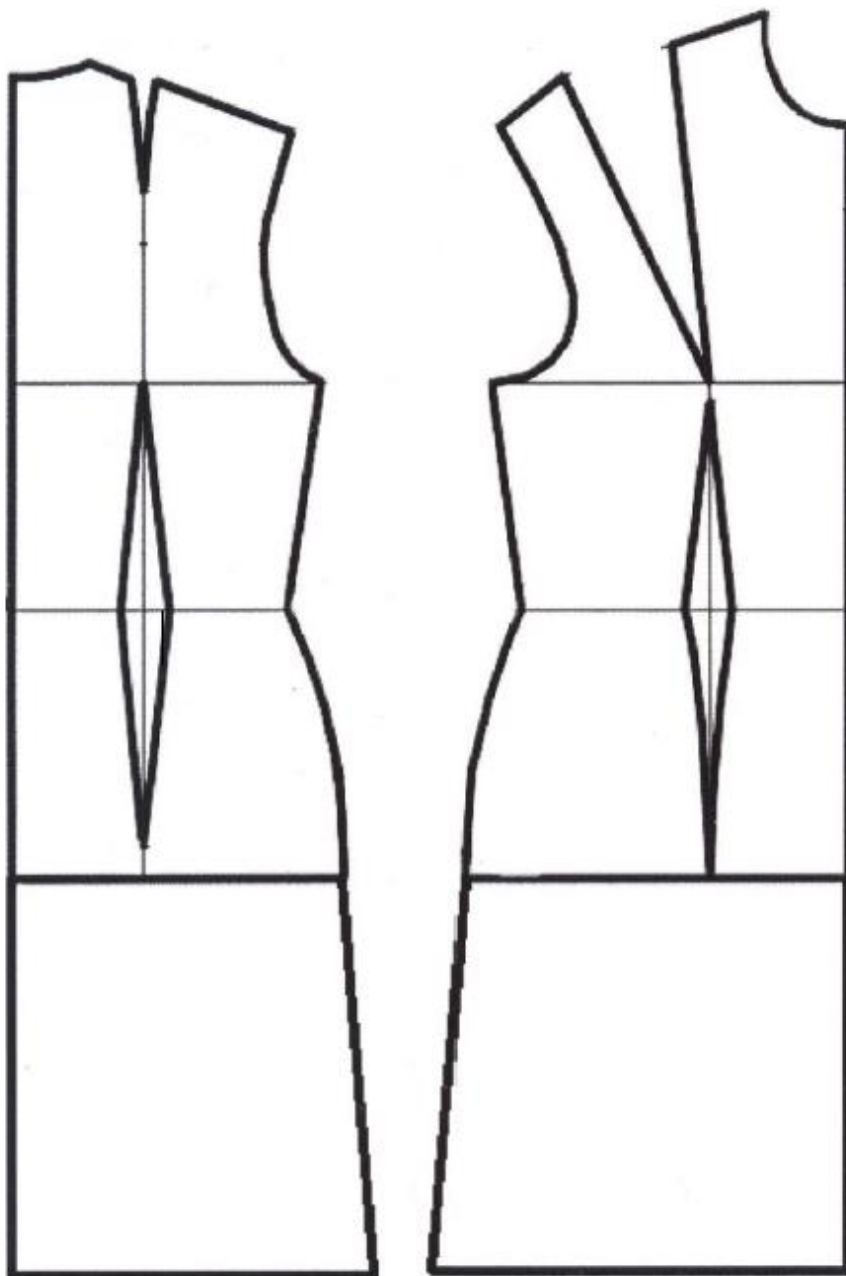
Эскиз	Описание модели
	<p>Платье приталенного силуэта отрезное по линии талии длиной до середины икры. Со стороны спинки и полочки рельефы. Потайная застежка - молния по среднему шву спинки до линии бедра. Вырез горловины – «лодочка» и проймы обработаны косой бейкой. Юбка пышная за счет расширения к низу и наличия бантовых складок. По линии низа настроена тесьма.</p>

Базовый чертеж основы плечевого изделия - платья для моделирования
(цветной лист бумаги)



**Контроль практического задания
«Моделирование платья»**

Нанесение линий фасона и необходимых надписей на чертеж основы платья



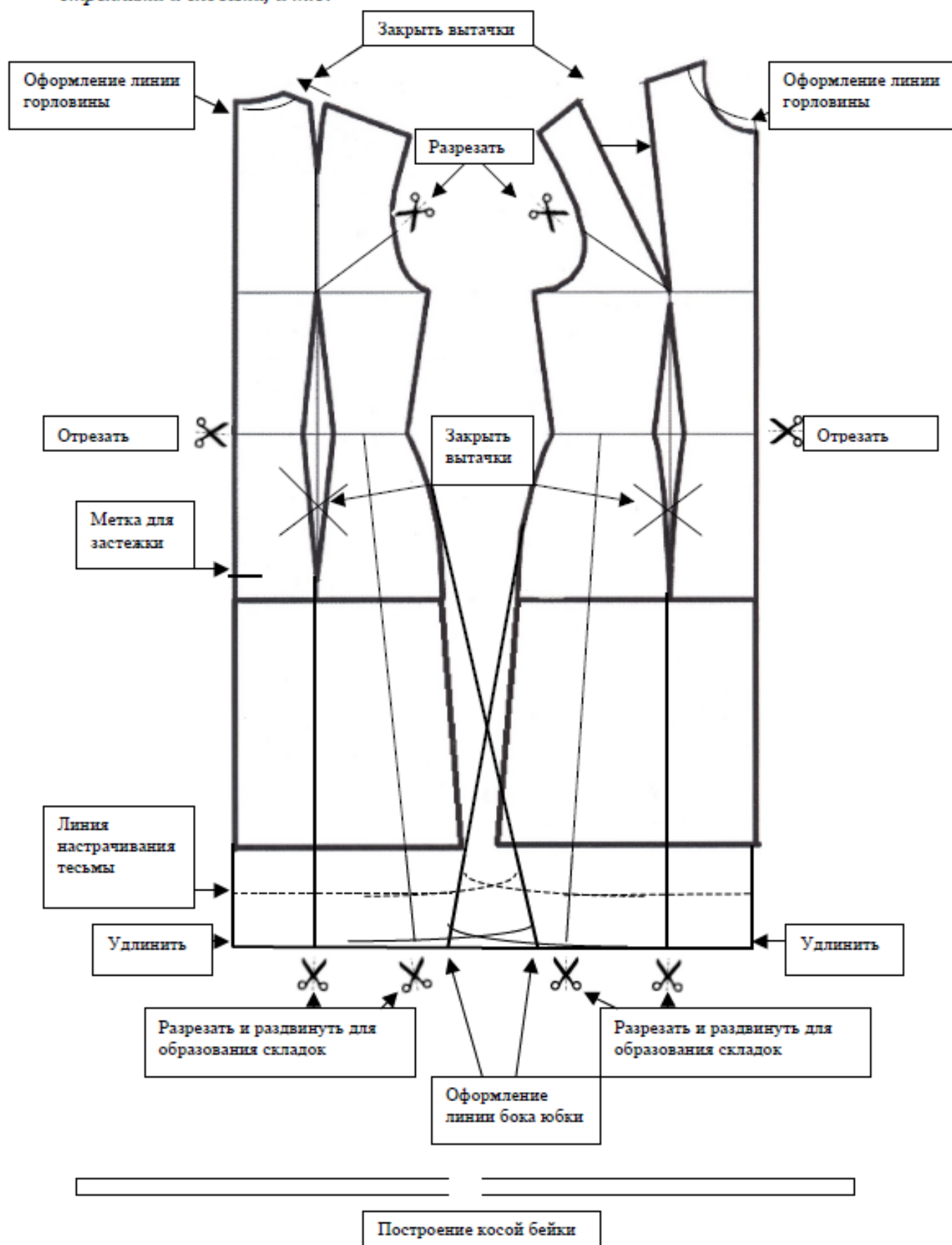
Результат моделирования (далее приклеить готовые выкройки модели)

Карта пооперационного контроля

№ п/п	Критерии оценивания	Баллы	Баллы по факту
	Нанесение новых линий фасона и надписей на чертеже основы плечевого изделия		
1	Оформление рельефа лифа	1	
2	Оформление рельефа спинки	1	
3	Оформление линии горловины по полочке и спинке	1	
4	Наличие метки, указывающей на отрезную линию талии	1	
5	Наличие метки для застежки - молнии	1	
6	Оформление линии бока юбки	1	
7	Перевод раствора вытачек в складки юбки	1	
8	Оформление складок юбки	1	
9	Удлинение линии низа, оформление линии низа	1	
10	Наличие метки настрачивания тесьмы	1	
11	Построение косой бейки	1	
	Подготовка выкроек платья к раскрою		
12	Выполнение полного комплекта основных и дополнительных деталей, соответствие их форме (выкройки обтачек могут быть выполнены в одном из вариантов)	1	
13	Название деталей	1	
14	Количество деталей	1	
15	Направление долевой нити на деталях	1	
16	Сгибы тканей, линии середины деталей, талии	1	
17	Припуски на обработку каждого среза	1	
18	Наличие метки настрачивания тесьмы и местоположения застежки	1	
19	Контур полученной выкройки	1	
20	Аккуратность выполнения моделирования	1	
	ИТОГО	20	

Карта контроля практического задания по моделированию с нанесенными линиями фасона изделия и необходимыми надписями (для жюри)

Свои действия по моделированию участники олимпиады на листе «Контроль практического задания» могут оформить стиском, алгоритмом или знаками со стрелками и словами, и т.д.



Образец контроля готовых выкроек модели – результат моделирования

