

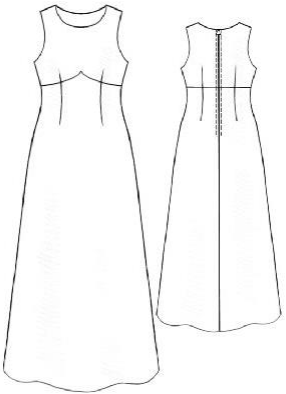
**Всероссийская олимпиада школьников по технологии
(номинация «Культура дома, дизайн и технологии»)
Муниципальный этап
9 класс**

Практическое задание по технологии моделирования деталей швейных изделий

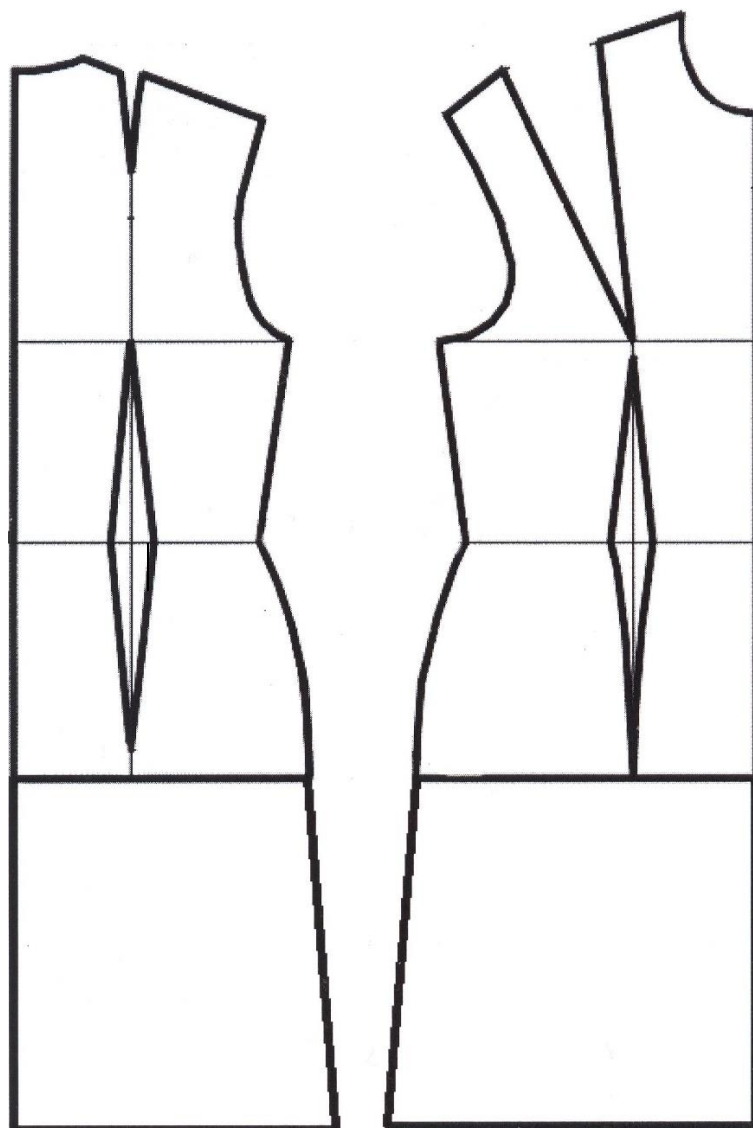
Моделирование плечевого изделия - платья

Задание:

1. Внимательно прочитайте описание модели и рассмотрите эскиз.
2. Найдите различия с базовой конструкцией.
3. В соответствии с эскизом нанесите новые фасонные линии, начертите недостающие детали, и обозначьте ваши действия по моделированию на чертеже основы. Используйте для этого стрелки, значки, слова, список и т.д.
4. Перенесите линии фасона на шаблон из цветной бумаги.
5. Изготовьте из цветной бумаги детали выкройки для раскладки на ткани.
6. Аккуратно наклейте детали выкройки.
7. Нанесите на детали выкройки необходимые надписи для раскроя.

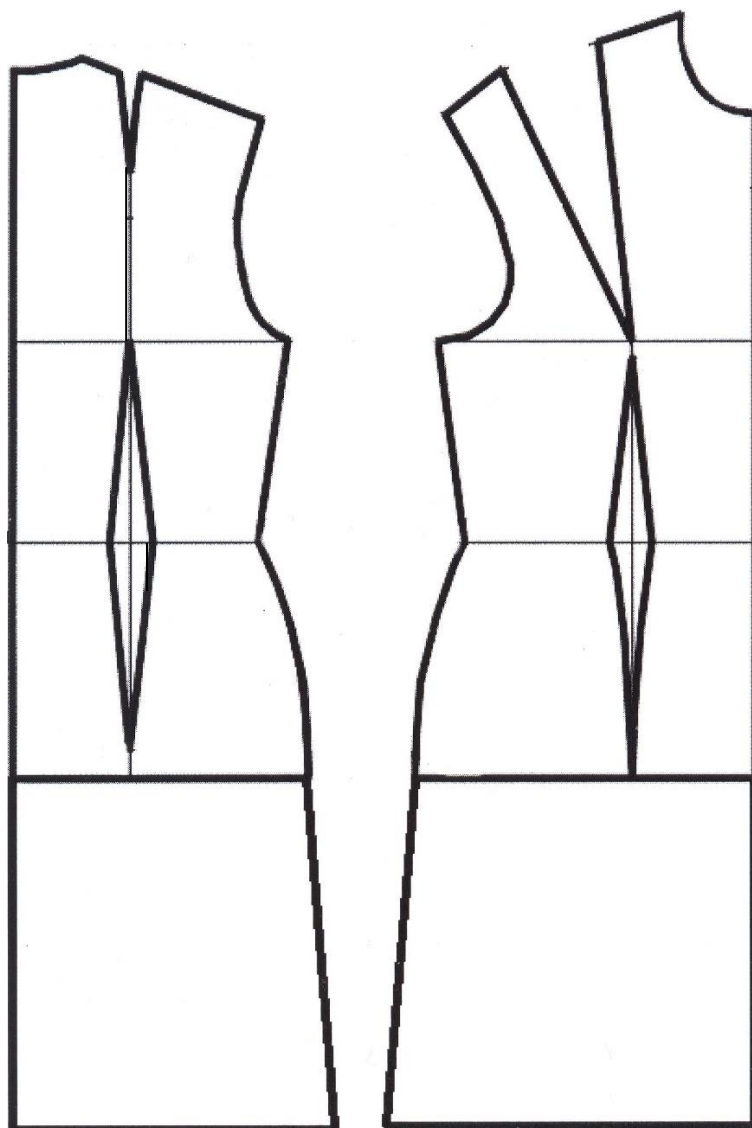
Эскиз	Описание модели
	<p>Платье приталенного силуэта, на кокетке без рукавов. Вырез горловины овальной формы. Срезы проймы и горловины обработаны обтачкой. Юбка расширена, в пол. На переднем полотнище фигурная кокетка с вытачками из линии низа. Нижняя линия кокетки заднего полотнища платья прямая с вытачками. Нижняя часть платья с вытачками по линии талии.. В средний шов спинки втачана потайная молния до линии бедра.</p>

Базовый чертеж основы плечевого изделия - платья для моделирования
(цветной лист бумаги)



**Контроль практического задания
«Моделирование платья»**

Нанесение линий фасона и необходимых надписей на чертеж основы платья



Результат моделирования (далее приклеить готовые выкройки модели)

Карта пооперационного контроля

№ п/п	Критерии оценивания	Баллы	Баллы по факту
	Нанесение новых линий фасона и надписей на чертеже основы плечевого изделия		
1	Перенос раствора плечевой вытачки по спинке	1	
2	Перенос раствора плечевой вытачки по полочке	1	
3	Оформление фигурной кокетки по полочке	2	
4	Оформление кокетки по спинке	1	
5	Наличие метки по средней линии спинки для застежки - молнии	1	
6	Оформление линии бока юбки	1	
7	Оформление линии низа юбки	1	
8	Построение обтачки по пройме и горловине	1	
	Подготовка выкроек платья к раскрою		
9	Выполнение полного комплекта основных и дополнительных деталей, соответствие их форме (обтачка может повторять форму кокетки)	2	
10	Название деталей	1	
11	Количество деталей	1	
12	Направление долевой нити на деталях	1	
13	Сгибы тканей, линии середины деталей	1	
14	Припуски на обработку каждого среза	2	
15	Наличие метки местоположения застежки	1	
16	Контур полученной выкройки	1	
17	Аккуратность выполнения моделирования	1	
	ИТОГО	20	

**Всероссийская олимпиада школьников по технологии
(номинация «Культура дома, дизайн и технологии»)
Муниципальный этап
9 класс**

Практическое задание по технологии обработки швейных материалов

Задание: изготовить наволочку с запахом и отделкой из тесьмы.

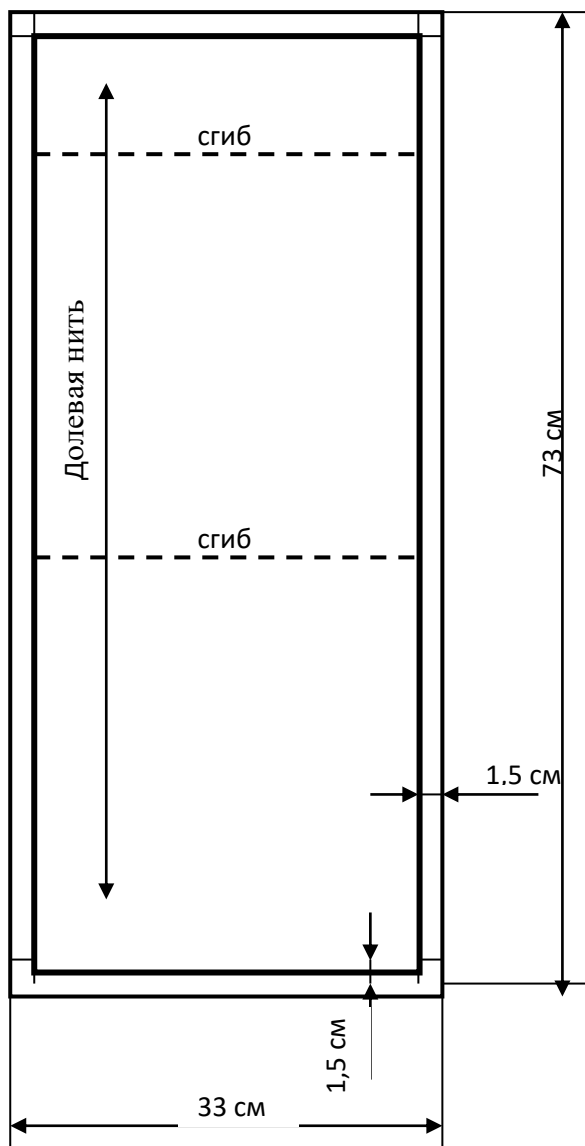


Рисунок 2. Крой наволочки

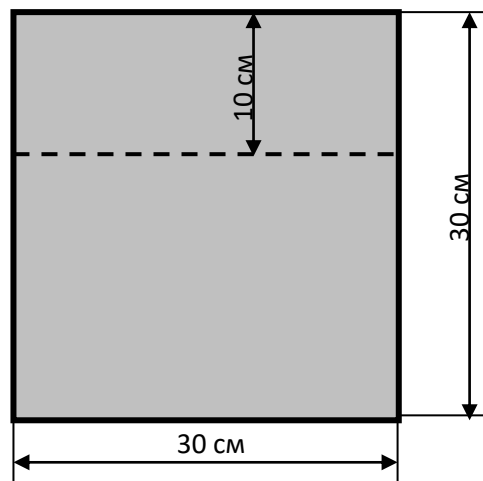
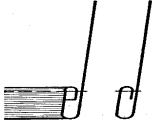
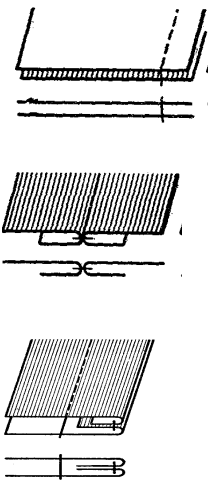


Рисунок 1.
Наволочка с запахом

Описание модели

Размеры наволочки в готовом виде: высота 30 см, ширина 30 см, величина запаха 10 см. Запах расположен между верхней и нижней стороной наволочки. Поперечные срезы наволочки обработаны швом в подгибку с закрытым срезом, боковые срезы обработаны двойным швом. Применяемая ткань – хлопчатобумажная. Вид отделки – тесьма, расположенная с лицевой стороны наволочки (место расположения по желанию исполнителя).

Технологическая карта обработки наволочки с запахом

№	Последовательность работы	Технические условия	Рисунок, графическое изображение	Самоконтроль
1	Раскрой детали наволочки: наметить линии сгиба сторон наволочки и запаха, припуска шва.	Размер каждой стороны 30 x 30см: запаха 30 x 10см; припуски шва 1,5 см Долевой нитью вдоль детали края.	Рисунок 2	Правильность направления долевой нити в детали края. Соблюдение размеров сторон наволочки и припусков шва.
2	Обработка поперечного среза наволочки швом в подгибку с закрытым срезом: загнуть, заметать, застрочить, заутюжить припуски шва.	Величина первого подгиба 0,5 см; второй - 1 см. Ширина шва 1 - 2 мм от первого подгиба.		Соблюдение размеров подгиба, ширины шва. Качество строчки, ВТО.
3	Продумать вариант отделки тесьмой.	Выполнить отделку с лицевой стороны наволочки	Свой вариант	Проверить качество строчки, шва, дизайн отделки.
4	Обработка боковых срезов наволочки двойным швом: 1. Сложить деталь наволочки по линиям сгиба, сколоть, сметать, стачать. 2. Убрать смётку. Шов приутюжить, разутюжить, заутюжить 3. Наволочку вывернуть на изнаночную сторону, выметать боковые стороны, приутюжить. 4. Проложить машинную строчку, удалить строчку выметывания. 5. Приутюжить шов, вывернуть наволочку на лицевую сторону, отутюжить готовое изделие.	1. Изнаночной стороной внутрь. Запах расположен между верхней и нижней стороной наволочки. Ширина шва 5 мм. 2. До полного прилегания припуска шва 3. Располагать шов на сгибе или на ребре. Ширина шва 8-9мм 4. На расстоянии 7-8 мм от сгиба, закрепки в начале и конце строчки. 5. Не растягивая швов.		1. Проверить правильность складывания сторон наволочки; место расположения запаха; ширину шва и качество строчки. 2. Отсутствие заминов, стянутых швов. 3. Проверить размерные признаки наволочки, качество шва. 4. Проверить качество шва и строчки. 5. Отсутствие заминов, стянутых швов, соблюдение размерных признаков готового изделия

Карта пооперационного контроля практического задания, 9класс

№ п/п	Технологическая операция	Баллы
1	Точность выкраивания деталей ± 1 мм.	1
2	Соблюдение направления долевой нити.	1
3	Соблюдение величины подгибки поперечных срезов наволочки (0,5 см; 1 см) $\pm 1-2$ мм	1
4	Соблюдение ширины шва в подгибку с закрытым срезом (1 -2 мм).	1
5	Соблюдение величины запаха наволочки (10 см) ± 2 мм	2
6	Правильное расположение запаха внутри наволочки	1
7	Ровность строчек двойного шва	2
8	Соблюдение ширины двойного шва (7 – 8 мм от сгиба) $\pm 1-2$ мм.	2
9	Наличие закрепления начала и конца строчки в двойном шве	1
10	Четкость оформления углов наволочки	1
11	Сложность и оригинальность выполнения отделки	2
12	Качество швов, строчек отделки	2
13	Качество ВТО, соблюдение размерных признаков готового изделия	2
14	Соблюдение правил охраны труда	1
	Итого	20 баллов