



ВСЕРОССИЙСКАЯ ОЛИМПИАДА ШКОЛЬНИКОВ 2020/2021 гг.
МУНИЦИПАЛЬНЫЙ ЭТАП
ТЕХНОЛОГИЯ
ТЕХНИКА, ТЕХНОЛОГИИ И ТЕХНИЧЕСКОЕ ТВОРЧЕСТВО
10 - 11 КЛАСС

КЛЮЧИ

Максимальное количество за тест - 35 баллов.

Максимальное количество за практические работы - 40 баллов.

Максимальное количество за проект - 50 баллов.

Максимальное общее количество – 125 баллов

Оценка теоретического задания:

№ вопр.	Правильные ответы	Количество баллов
1.	1 - в, 2 - г, 3 - б, 4 - д, 5 - а.	1
2.	б, в, д, е	1
3.	регулятор давления лапки на ткань	1
4.	вытачки, сутюжки.	1
5.	Длина низа юбки в готовом виде $L = 2\pi R_2 = 2 * 3,14 * 70 = 440$ см. Количество фестонов $440/8 = 55$	1
6.	б	1
7.	а - 2, б - 1, в - 5, г - 3, д - 4, е - 6.	1
8.	печворк (лоскутное шитье)	1
9.	1 - Г, 2 - А, 3 - Б, 4 - В, 5 - Д.	1
10.	в	1
11.	б пояснение. <i>Решение: (2) Жемчужный узор получается на основе вязание лицевых и изнаночных петель.</i>	1
12.	в	1
13.	1 - б, 2 - г, 3 - а, 4 - в	1
14.	а, г	1
15.	а, б, д.	1
16.	а	1
17.	в	1
18.	а	1
19.	1 - д, е, ж 2 - а, б, в, г	1
20.	а	1
21.	в	1



ВСЕРОССИЙСКАЯ ОЛИМПИАДА ШКОЛЬНИКОВ 2020/2021 гг.
МУНИЦИПАЛЬНЫЙ ЭТАП
ТЕХНОЛОГИЯ
ТЕХНИКА, ТЕХНОЛОГИИ И ТЕХНИЧЕСКОЕ ТВОРЧЕСТВО
10 - 11 КЛАСС

22.	б		1		
23.	а		1		
24.	а,г		1		
25.	б		1		
26.	Ответ: Обязательно гармоничное цветовое решение (минимум 2 цвета). На эскизе обязательно должны быть нанесены конструктивные линии проймы рукава (втачной или реглан). В качестве модельных особенностей могут быть разнообразные кокетки, рельефы, карманы (накладные, кенгуру, на молнии), декор в виде настрочных молний, лампасов, надписей, эмблем и т.д., разнообразные цветовые решения.		10		
	№	Критерии оценки		Баллы max	Баллы факт
	1	Выдержано стилевое направление		2	
	2	Нанесены конструктивные линии		2	
	3	Внесены модельные особенности		2	
	4	Внесены элементы декора		2	
	5	Оригинальность модели		1	
	6	Чистота выполнения задания		1	
	Итого	10			
ИТОГО			35		

*Участникам предлагаются альтернативные практические задания.

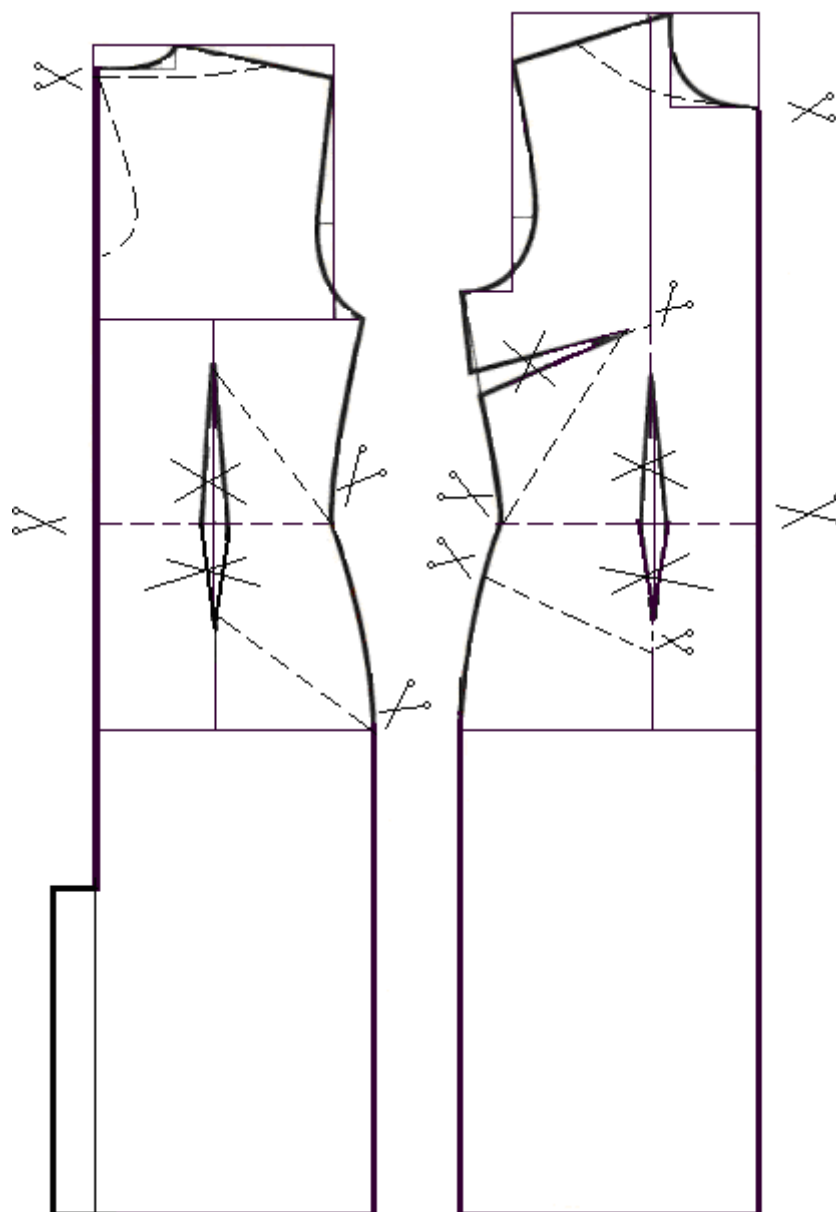


ВСЕРОССИЙСКАЯ ОЛИМПИАДА ШКОЛЬНИКОВ 2020/2021 гг.
МУНИЦИПАЛЬНЫЙ ЭТАП
ТЕХНОЛОГИЯ
ТЕХНИКА, ТЕХНОЛОГИИ И ТЕХНИЧЕСКОЕ ТВОРЧЕСТВО
10 - 11 КЛАСС

Вариант 1

Практическая работа № 1
Моделирование плечевого изделия по эскизу
и подготовка выкройки к раскрою (Практическое задание № 1)

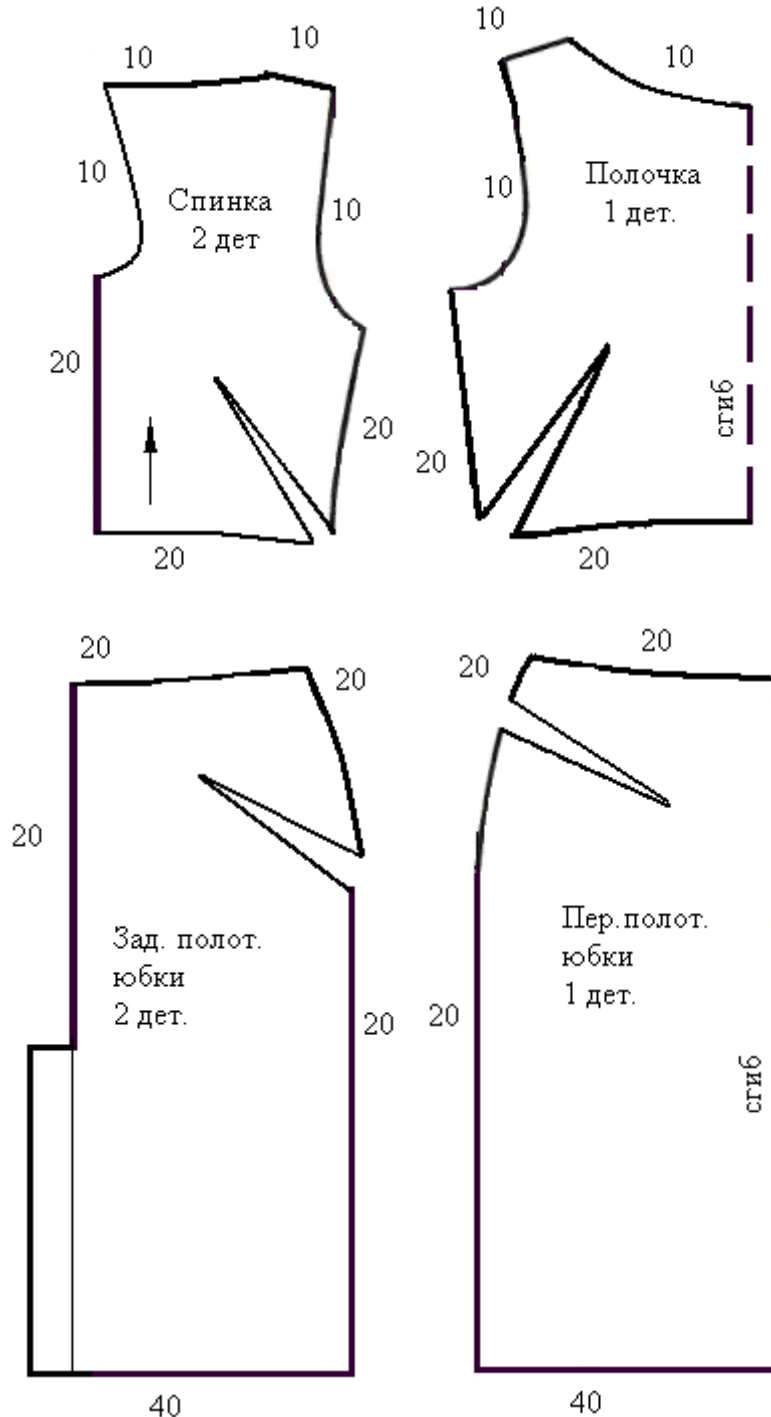
Карта послеоперационного контроля





ВСЕРОССИЙСКАЯ ОЛИМПИАДА ШКОЛЬНИКОВ 2020/2021 гг.
МУНИЦИПАЛЬНЫЙ ЭТАП
ТЕХНОЛОГИЯ
ТЕХНИКА, ТЕХНОЛОГИИ И ТЕХНИЧЕСКОЕ ТВОРЧЕСТВО
10 - 11 КЛАСС

Комплект лекал





ВСЕРОССИЙСКАЯ ОЛИМПИАДА ШКОЛЬНИКОВ 2020/2021 гг.
МУНИЦИПАЛЬНЫЙ ЭТАП
ТЕХНОЛОГИЯ
ТЕХНИКА, ТЕХНОЛОГИИ И ТЕХНИЧЕСКОЕ ТВОРЧЕСТВО
10 - 11 КЛАСС

№	Критерии оценки	Баллы Мак	Баллы факт
Нанесение новых линий фасона			
1	Нанесены линии горловины спинки и полочки	1	
2	Нанесены линии отреза талии полочки и спинки	1	
3	Нанесена линия застежки на спинке	1	
4	Выполнен перенос вытачек на спинке	3	
5	Выполнен перенос вытачек на полочке	3	
6	Нанесена линия шлицы	1	
Подготовка выкроек к раскрою и нанесение надписей на чертеже основы			
7	Выполнен весь комплект деталей	3	
8	Указаны названия деталей	2	
9	Указано количество деталей	2	
10	Указано направление долевых нитей, сгиба	1	
11	Указана величина припусков на швы	1	
12	Чистота выполнения задания	1	
	Итого	20	



ВСЕРОССИЙСКАЯ ОЛИМПИАДА ШКОЛЬНИКОВ 2020/2021 гг.
МУНИЦИПАЛЬНЫЙ ЭТАП
ТЕХНОЛОГИЯ
ТЕХНИКА, ТЕХНОЛОГИИ И ТЕХНИЧЕСКОЕ ТВОРЧЕСТВО
10 - 11 КЛАСС

Практическое задание № 2

Карта послеоперационного контроля Изготовление блока в технике лоскутного шитья

№	Критерии оценки	Баллы max	Баллы факт
1	Гармоничное сочетание цветов	1	
2	Точность кроя	5	
3	Ширина припусков 7 мм	2	
4	Припуски в квадратах заутюжены в сторону большего квадрата	2	
5	Припуски в рядах заутюжены в разные стороны	2	
6	Припуски между рядами разутюжены	2	
7	Блок собран по схеме	2	
8	Точность сборки (состыковка швов)	2	
9	Качество окончательной влажно-тепловой обработки (да/нет)	1	
10	Соблюдение безопасных приемов труда (да/нет)	1	
	Итого	20	



ВСЕРОССИЙСКАЯ ОЛИМПИАДА ШКОЛЬНИКОВ 2020/2021 гг.
МУНИЦИПАЛЬНЫЙ ЭТАП
ТЕХНОЛОГИЯ
ТЕХНИКА, ТЕХНОЛОГИИ И ТЕХНИЧЕСКОЕ ТВОРЧЕСТВО
10 - 11 КЛАСС

Вариант 2

Практическая работа по робототехнике

Схему можно собрать на макетной плате, либо смонтировать любым другим способом. Язык разработки не регламентируется.

Продолжительность одной попытки 3 минуты.

В зачёт идет результат лучшей попытки.

Критерии оценки

№ п/п	Критерий	Баллы	Первая попытка	Вторая попытка	Лучшая попытка
1.	Переключение релеактивизирует состояние люксметра (ручной или умный режим)	5			
2.	Уровень освещенности отражается количеством включенных светодиодов как в ручном, так и в автоматическом режиме	5			
3.	Устройство в умном режиме выполняет автоматическое выключение прибора	10			
4.	Устройство в автоматическом режиме реагирует на яркость внешнего освещения (издается звуковой сигнал в случае повышенных/пониженных показателей)	10			
5.	Устройство в ручном режиме НЕ реагирует на яркость внешнего освещения (звуковой сигнал не воспроизводится)	5			
6.	Принципиальная схема изображена верной аккуратно	0–5			
Итого за попытку:					
Подпись участника:					



ВСЕРОССИЙСКАЯ ОЛИМПИАДА ШКОЛЬНИКОВ 2020/2021 гг.
МУНИЦИПАЛЬНЫЙ ЭТАП
ТЕХНОЛОГИЯ
ТЕХНИКА, ТЕХНОЛОГИИ И ТЕХНИЧЕСКОЕ ТВОРЧЕСТВО
10 - 11 КЛАСС

Результат:	
-------------------	--

Примечание:

При проверке схемы следует обратить внимание на аккуратность в изображении схемы: линии параллельны друг другу, элементы изображены верно и имеют одинаковый размер.

Члены жюри _____

Максимальный балл за практический тур – 40.