

**Муниципальный этап всероссийской олимпиады школьников
по технологии 2020/2021 учебный год
10 - 11 класс
Практическое задание
«Моделирование повседневного платья с отрезной линией талии»**

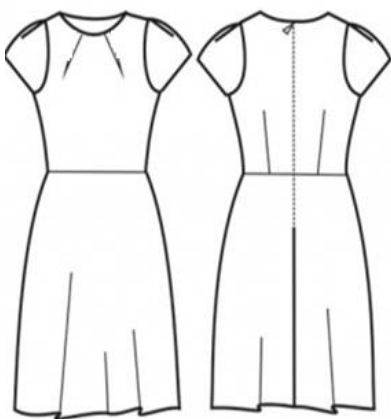
*Выполнение работы 1 час(60 мин)
Максимальное количество баллов – 20*

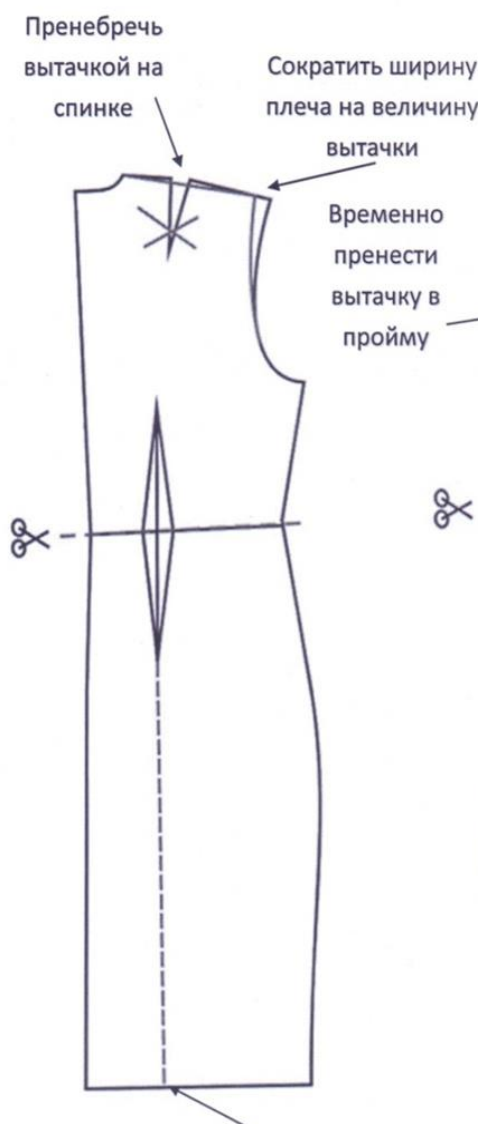
Необходимые материалы: цветная бумага, карандаш, ластик, клеящий карандаш, линейка закройщика

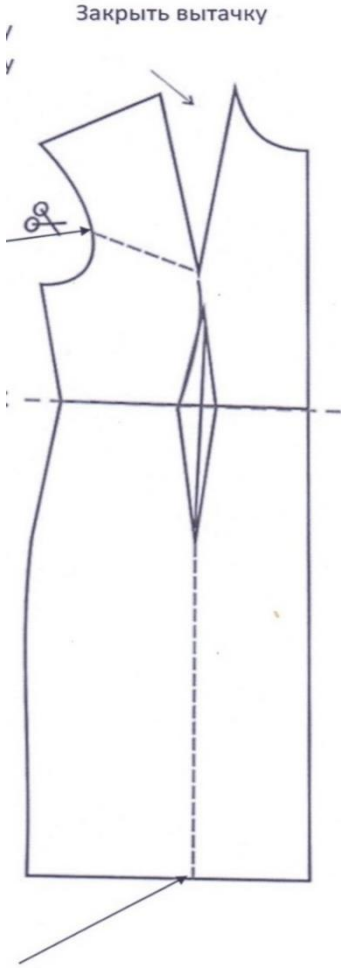
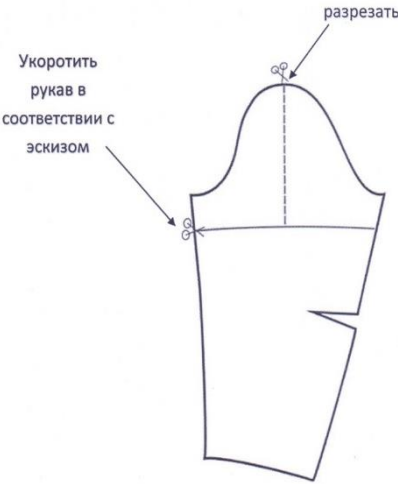
Задание:

- Внимательно прочитайте описание модели и рассмотрите эскиз. Найдите различия с базовой конструкцией основы плечевого изделия (см. лист «Базовый чертеж основы платья полуприлегающего силуэта» и лист «Базовый чертеж основы рукава»)
- В соответствии с эскизом нанесите новые линии фасона. Заполните Таблицу 1 по этапам и обозначьте свои действия по моделированию на чертеже основы платья и чертеже основы рукава. Используйте для этого стрелки, слова, необходимые для пояснения своих действий (лист результатов 1 и 1а «Контроль задания. Нанесение фасонных линий и необходимых надписей»).
- Перенесите линии фасона на шаблон из цветной бумаги.
- Изготовьте из цветной бумаги детали выкройки для раскладки на ткани.
- Наклейте результат моделирования на лист результатов 2 и 2а «Результат моделирования (Изготовление лекал)»
- Нанесите на детали выкройки необходимые надписи для раскроя.
- На всех деталях кроя должно быть: наименование детали, положение середины и стига, направление нити основы, количество деталей

Таблица 1

Эскиз	Описание модели
	<p>Повседневное платье для женщины младшей возрастной группы, приталенного силуэта, отрезное по линии талии, юбка расширенная к низу.</p> <p>Рукав втачной короткий, со встречной складкой по окату.</p> <p>Вытачки на облегание груди переведены в горловину</p> <p>Горловина расширенная, в форме «лодочки»</p> <p>В среднем шве спинки длинная застежка на тесьму – «молния», в верхней части спинки оформлены талевые вытачки</p>

Эскиз	Описание
<p>2.</p> <p>Пренебречь вытачкой на спинке</p> <p>Сократить ширину плеча на величину вытачки</p> <p>Временно пренести вытачку в пройму</p>  <p>разрезать</p> <p>The diagram shows a technical drawing of a garment pattern piece, likely a bodice or sleeve. It features a central vertical line with a dashed line below it, indicating a fold or cutting line. A horizontal line with scissors icons on both ends is drawn across the middle. Annotations include: 'Пренебречь вытачкой на спинке' (Ignore the dart on the back) pointing to a star-shaped mark on the upper left; 'Сократить ширину плеча на величину вытачки' (Reduce the shoulder width by the amount of the dart) pointing to the shoulder line; 'Временно пренести вытачку в пройму' (Temporarily move the dart to the armhole) pointing to a curved line on the right side; and 'разрезать' (cut) at the bottom right. A small scissors icon is also present on the right side of the pattern piece.</p>	

Эскиз	Описание
<p>3.</p>  <p>Закрыть вытачку</p>	
<p>4.</p>  <p>Укоротить рукав в соответствии с эскизом</p> <p>разрезать</p>	

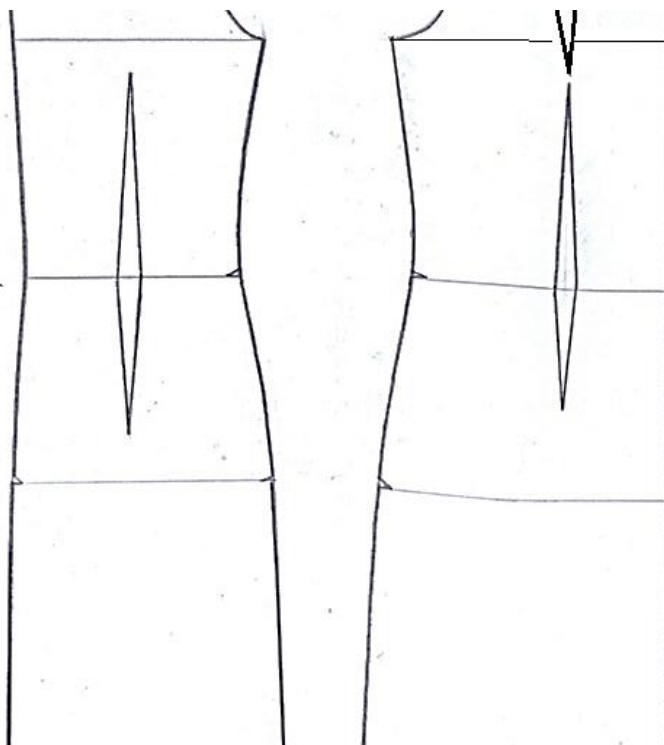
**Муниципальный этап всероссийской олимпиады школьников
по технологии 2020/2021 учебный год**

10 - 11 класс

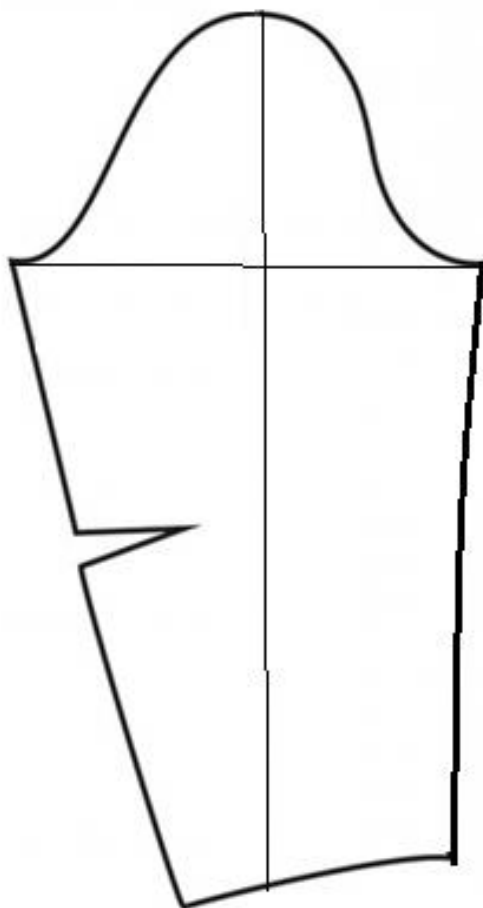
Практическое задание

«Моделирование повседневного платья с отрезной линией талии»

Базовый чертеж основы платья полуприлегающего силуэта



**Муниципальный этап всероссийской олимпиады школьников
по технологии 2020/2021 учебный год
10 - 11 класс
Практическое задание
«Моделирование повседневного платья с отрезной линией талии»
Базовый чертеж основы рукава**

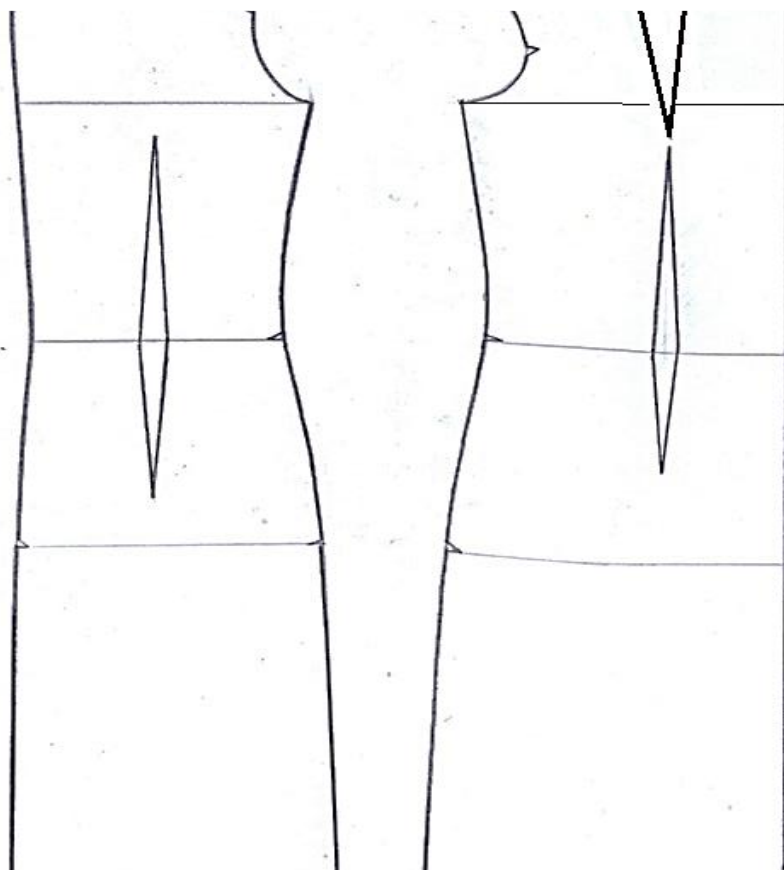


**Муниципальный этап всероссийской олимпиады школьников
по технологии 2020/2021 учебный год**

10 - 11 класс

**Контроль практического задания «Моделирование повседневного
платья с отрезной линией талии»**

Нанесение линий фасона и необходимых надписей на чертеж основы платья

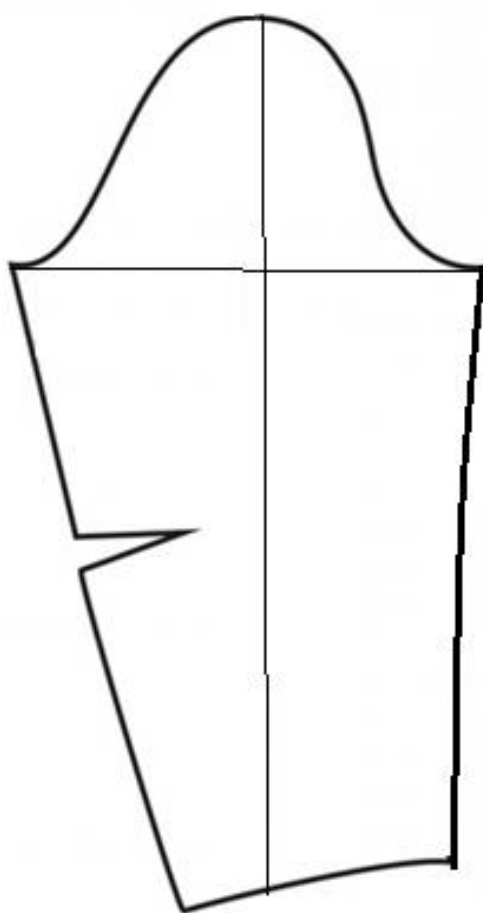


**Муниципальный этап всероссийской олимпиады школьников
по технологии 2020/2021 учебный год**

10 - 11 класс

**Контроль практического задания «Моделирование повседневного
платья с отрезной линией талии»**

Нанесение линий фасона и необходимых надписей на чертеж основы рукава



**Муниципальный этап всероссийской олимпиады школьников
по технологии 2020/2021 учебный год**

10 - 11 класс

Практическое задание

«Моделирование повседневного платья с отрезной линией талии»

Результат моделирования

(приклеить готовые лекала проектируемой модели)

**Муниципальный этап всероссийской олимпиады школьников
по технологии 2020/2021 учебный год
10 - 11 класс
Практическое задание
«Моделирование повседневного платья с отрезной линией талии»
Результат моделирования
(приклеить готовые лекала проектируемой модели)**

**Муниципальный этап всероссийской олимпиады школьников
по технологии 2020/2021 учебный год**

10 - 11 класс

Практическое задание

«Моделирование повседневного платья с отрезной линией талии»

Карта пооперационного контроля

№п/п	Критерии оценивания	Баллы	Баллы по факту
	Нанесение на основу конструкции новых линий фасона на чертеже конструкции основы платья и основы рукава		
1	Нанесение линий моделирования	2	
2	Перенос и оформление нагрудной вытачки	3	
3	Оформление горловины полочки и спинки	2	
4	Техническое моделирование рукава	3	
5	Техническое моделирование переднего полотнища юбки	2	
6	Техническое моделирование заднего полотнища юбки	2	
	Оформление готовых к раскрою лекал		
7	Сокращение нагрудной вытачки при изготовлении лекал	1	
8	Выполнение комплекта лекал только основных деталей в соответствии с эскизом модели	2	
9	Наименование детали	0,5	
10	Количество деталей	0,5	
11	Направление долевой нити на деталях	0,5	
12	Сгибы, линии середины деталей	0,5	
13	Аккуратность оформления технического моделирования и качество оформленных лекал	1	
	ИТОГО	20	

Дата проверки работы _____

Председатель предметного жюри _____ / _____ /

Члены жюри _____ / _____ /

_____ / _____ /

_____ / _____ /