

**Тестовые задания муниципального этапа олимпиады школьников
по Технологии 2020/21 учебный год 10-11 класс
«Культура дома и декоративно-прикладное творчество»**

Каждый правильный ответ теста оценивается 1 баллом. Общее время выполнения работы – 60 минут. Творческое задание – максимум 10 баллов. Максимальное количество баллов – 35 баллов.

Технология

1. При недостатке азота происходит:

- а) истощение почвы;
- б) падение уровня плодородия почв;
- в) снижение устойчивости против эрозии;
- г) все ответы верны.

2. Источники, использующие энергию солнца, ветра, энергию приливов-отливов, термоядерного синтеза, энергию тепла Земли — это:

- а) нетрадиционные источники электрической энергии;
- б) альтернативные источники электрической энергии;
- в) все ответы верны.

3. Технология, основанная на воздействии электрических полей на заряженные частицы металлов, взвешенных в газообразной или жидкой среде, называется:

- а) электронно-ионной;
- б) аэрозольной;
- в) все ответы верны.

4. При какой температуре выполняют операции ВТО на шерстяных тканях:

- а) 220-250;
- б) 150-160;
- в) 160 -200;
- г) 80-110.

5. Захоронение отходов — это помещение отходов...

- а) под землю;
- б) в брошенные угольные шахты, соляные копи;
- в) в специально подготовленные подземные полости;
- г) в глубочайшие впадины морского дна без возможности обратного извлечения;
- д) в океаны и моря в специальных контейнерах, а иногда даже и без них;
- е) все ответы верны

6. Биотехнология - это..

- А) дисциплина, изучающая возможности использования живых организмов, их систем или продуктов их жизнедеятельности для решения технологических задач.
- Б) система наук, объектами изучения которой являются живые существа и их взаимодействие с окружающей средой.
- В) совокупность методов и инструментов для достижения желаемого результата..

7. Наиболее рациональный выбор технологии изготовления изделия:

- А) технологичность
- Б) рациональность
- В) конструктивность
- Г) оптимальность

Кулинария

8. Заправлять и оформлять салаты следует:

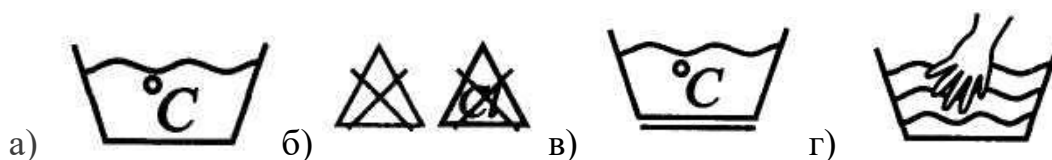
- А) за 3 часа до подачи
- Б) за 2 часа до подачи
- В) за 1 час до подачи
- Г) непосредственно перед подачей

9. Какое минеральное вещество активно участвует в водном обмене организма человека, задерживая воду в клетках и тканях?

- А) йод;
- б) кальций;
- в) натрий;
- г) железо;
- д) фтор.

Материаловедение

10. Условный символ при маркировке изделия, указывающий на запрещение отбеливания:



Машиноведение

11. Длинный желобок иглы при её установке в иглодержатель должен быть повернут:

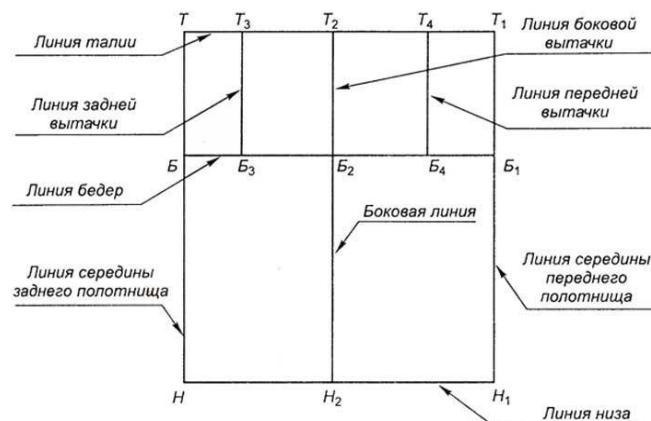
- а) влево;
- б) вправо;
- в) в сторону челнока;
- г) к рукаву.

12. Овоскоп – это ...

- а) прибор для определения венозного давления;
- б) прибор для определения ожирения животных;
- в) прибор для определения качества яиц;
- г) прибор для определения нитратов в овощах и фруктах;
- д) прибор для определения свежести мяса.

Проектирование и изготовление швейного изделия

13. Что представлено на рисунке:



- а) построение базисной сетки чертежа юбки колокол;
- б) построение вытачек на чертеже прямой юбки;
- в) построение базисной сетки чертежа прямой юбки;
- г) построение базисной сетки чертежа юбки солнце.

14. Моделирование – это

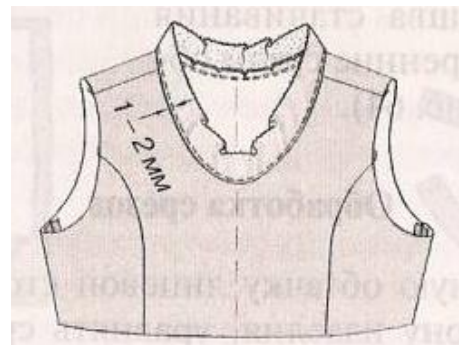
- А) выполнение расчета и построение чертежей деталей швейного изделия
- Б) построение чертежей деталей швейных изделий
- В) различные фасоны (формы) какого - либо изделия
- Г) создание различных фасонов (форм) швейного изделия на основе базовой конструкции

15. Полоску ткани для окантовочного шва выкраивают под углом к долевой нити

- а) 45* б) 30* в) 90* г) 60*

16. Обработка какого узла показана на рисунке:

- а) проймы;
б) рельефов;
в) горловины;
г) вытачки.



17. В процессе моделирования основная вытачка не может быть преобразована:

- а) в драпировку; в) в складочки;
б) в жабо; г) в сборку;

История костюма

18. Название этого старинного русского женского головного убора в виде круга из древесной коры обшитого тканью, декорированного бисером, цветами, перьями, жемчугом.

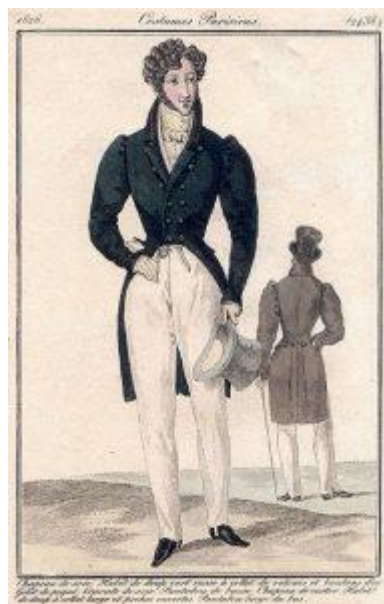
- а) обруч;
б) перевязка;
в) кичка;
г) сорока.

19. «Да ступай ты вперед. Я только на минуту: оправлюсь, расстегнулась стремешка».

Н. Гоголь «Женитьба»

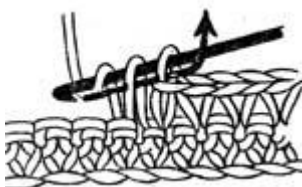
Где находилась и для чего служила стремешка?

- А) вместо ремня на брюках
Б) застежка на кафтане
В) тесьма внизу брюк для сохранения их в натянутой форме



Рукоделие

20. Вязание какого элемента представлено на рисунке:



- а) вязание крючком столбика без накида;
- б) вязание крючком столбика с двумя накидами;
- в) вязание крючком цепочки из воздушных петель;
- г) вязание крючком столбика с одним накидом.

Интерьер

21. Стиль интерьера квартиры:



- а) Модерн б) Хай-тек в) Лофт г) Минимализм

22. Всё, что несет отчетливые признаки «национальности». Индия, Китай, Средиземноморье, Африка, Крайний север и т.д. для других стран. Как называется стиль ?

- а) Эkleктика б) Шебби-шик в) Кантри г) Этника д) Ретро

23. Как называется техника декорирования поверхностей наклеиванием изображений, после чего их закрепляют лаком? В настоящее время для этой техники часто используют салфетки и специально напечатанные картинки.



- А. Инкрустация
Б. Декупаж
В. Скрапбукинг
Г. Энкаустика

Электротехника

24. Лампочки накаливания могут работать на токе:

- а) постоянном; в) только постоянном;
б) переменном; г) только переменном.

25. Назовите прибор, измеряющий мощность дозы облучения:

- а) масс-спектрометр,
б) дозиметр,
в) потенциометр,
г) иономер,
д) электролизер.

26. Творческое задание

Задание:

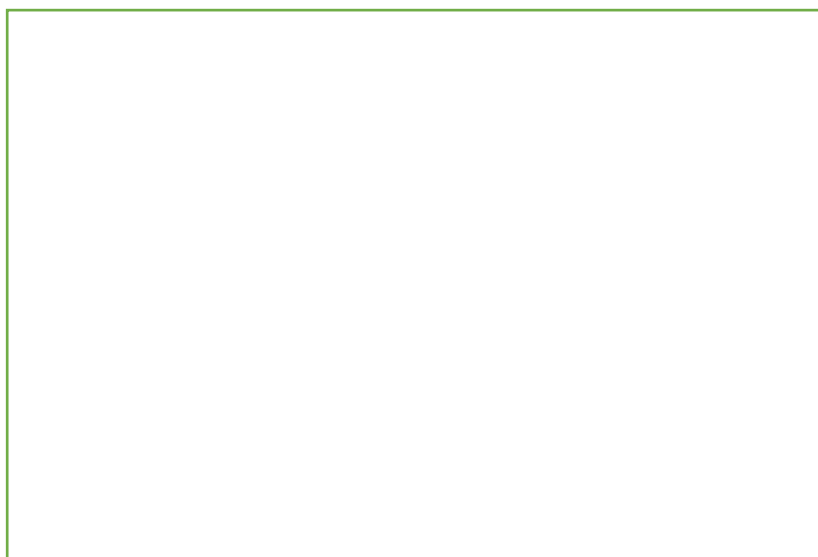
1. По заданному техническому описанию нарисуйте модель платья на фигуре человека в пропорциях 1:8. Должны точно передать силуэт, пропорции, конструктивное решение и детали изделия четкими, аккуратно прорисованными линиями.
2. Нарисуйте узел обработки притачной манжеты.

Техническое описание модели

Платье женское из джинсовой ткани приталенного силуэта для повседневной носки. Перед отрезной по линии талии с нагрудными выточками, идущим из бокового шва, накладными карманами с центральной бортовой застежке на планке на 5 обметанных петель и 5 пуговиц. Спинка не разрезная с отрезной кокеткой смещенной в сторону переда без плечевого шва, с двумя защипами. Воротник стояче-отложной на стойке. Рукав длиной $\frac{3}{4}$ на манжете. Юбка в складку длиной ниже колена..

Модель платья на фигуре (вид спереди и сзади)

Графическое изображение узла обработки притачной манжеты



№	Критерии	балл	По факту
1	Эскиз модели	1-3	
2	Рисование пропорциональной фигуры человека	1-3	
3	Узел обработки	1-4	
	Всего		