

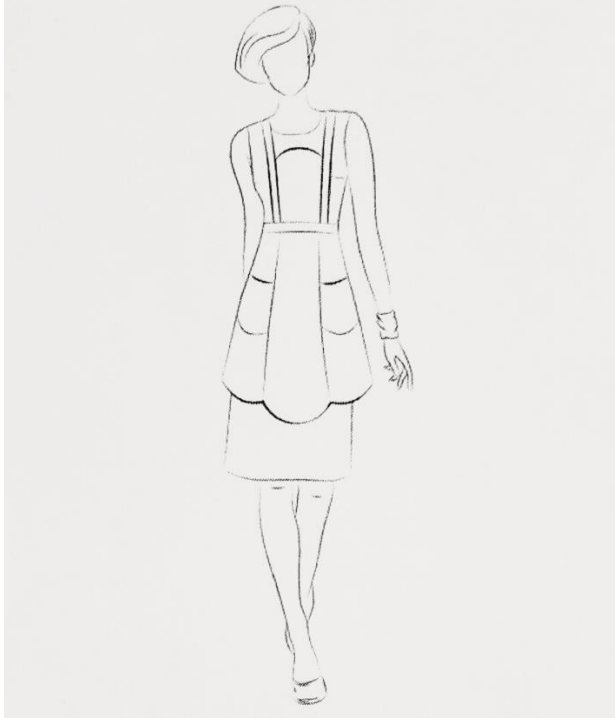
Код \_\_\_\_\_

ВСЕРОССИЙСКАЯ ОЛИМПИАДА ШКОЛЬНИКОВ  
ПО ТЕХНОЛОГИИ 2020–2021 учебный год  
ШКОЛЬНЫЙ ЭТАП  
Направление «Культура дома, дизайн и технологии»  
Практический тур  
7 - 8 класс

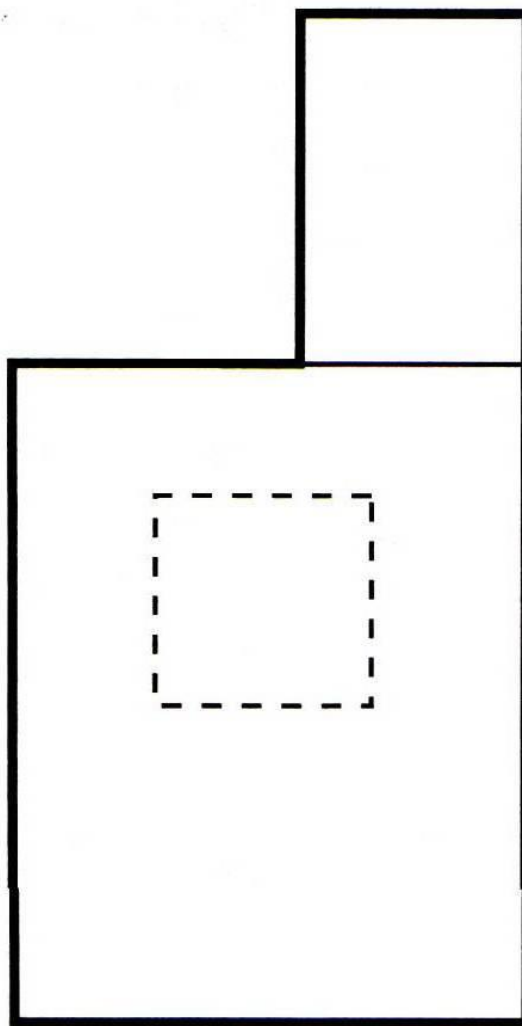
Задание 2

**Моделирование фартука**

1. Внимательно прочтите описание предложенной модели, рассмотрите эскиз и чертёж основы фартука.
2. В соответствии с эскизом нанесите новые линии фасона, соблюдая пропорции. Обозначьте ваши действия по моделированию на чертеже основы фартука на листе «Нанесение линий моделирования и необходимых надписей на чертеж основы фартука».
3. Перенесите линии фасона на шаблон, используя лист для вырезания.
4. Изготовьте из цветной бумаги детали выкройки для раскладки на ткани.
5. Аккуратно наклейте выкройки всех деталей на лист «Результат моделирования».
6. Нанесите на детали выкройки надписи, необходимые для раскроя изделия.

Эскиз модели	Описание внешнего вида модели
	<p>Фартук отрезной по линии талии на бретелях с фигурным нагрудником и притачным поясом.</p> <p>Нижняя часть фартука состоит из трёх клиньев с фигурной линией низа. В боковых деталях нижней части фартука расположены фигурные карманы. Фартук завязывается сзади на пояс.</p>

Нанесение линий моделирования и необходимых надписей  
на чертёж основы фартука



**Результат моделирования**  
**(приклеить готовые выкройки модели)**

Карта пооперационного контроля по выполнению практической работы

Задание № 2  
**Моделирование фартука**

№ п/п	Критерии оценивания	Максимальный балл	Баллы по факту
<b>Нанесение линий фасона на чертёж основы</b>			
1	Нанесение фигурной линии верха фартука.	0,5	
2	Нанесение конструктивных линий в нижней части фартука.	1	
3	Нанесение фигурной линии низа.	1	
4	Нанесение линии кармана.	1	
5	Наличие обозначений на чертеже «закрывать», «разрезать».	1	
<b>Подготовка выкройки к раскрою</b>			
1	Выполнение полного комплекта деталей (нагрудник, средняя часть фартука, боковая часть фартука, карман, пояс, бретель), соответствие их намеченным линиям, модели, масштабу.	1	
2	Расположение деталей выкройки на бланке ответов с соблюдением направления нити основы.	1	
3	Наличие всех надписей названий деталей.	3	
4	Указание количества деталей.	3	
5	Наличие направления долевой нити на деталях.	3	
6	Указание припусков на обработку.	3	
7	Указание сгибов.	1,5	
	Итого	20	

Эксперты: \_\_\_\_\_ ( \_\_\_\_\_ )  
Подпись ФИО

\_\_\_\_\_ ( \_\_\_\_\_ )  
Подпись ФИО

Лист для вырезания

