


Практическое задание муниципального этапа Всероссийской олимпиады школьников по технологии 2020-2021 учебного года (направление «Культура дома, дизайн и технологии») 9 класс

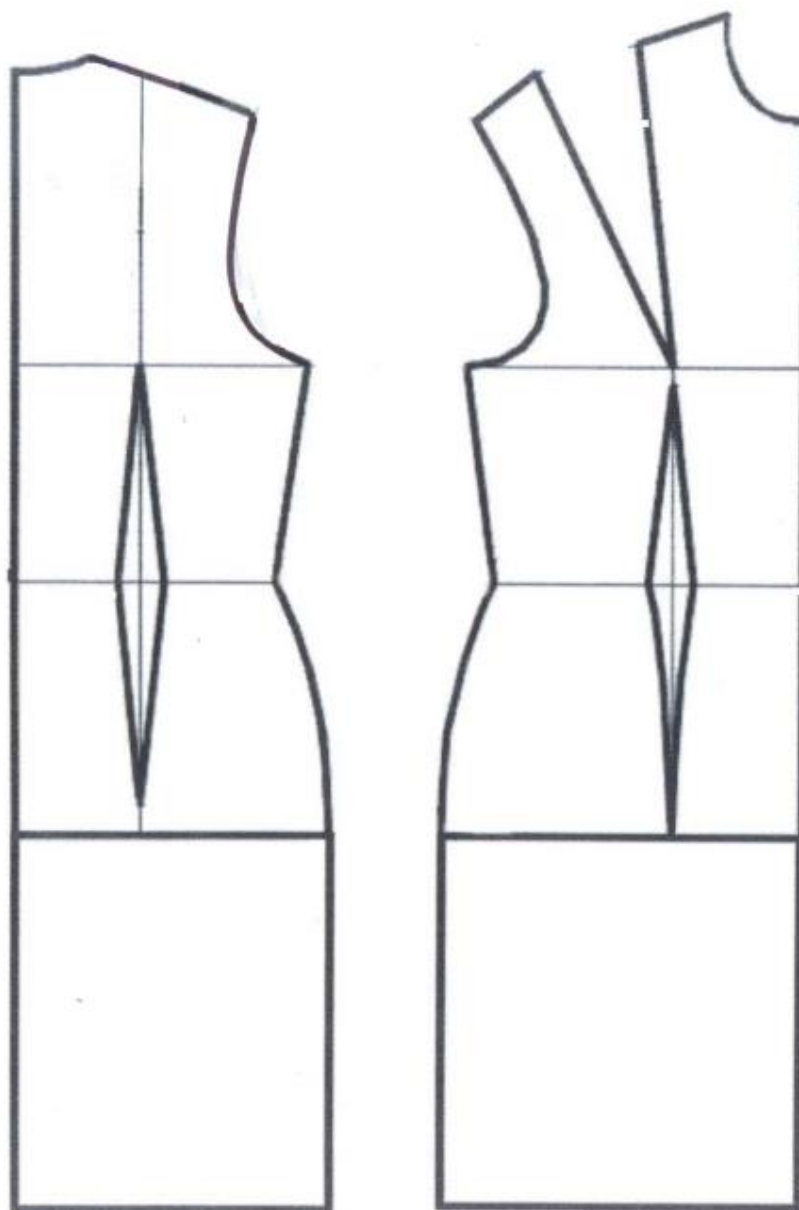
**Практическое задание по моделированию
«Моделирование плечевого изделия»**

Задание.

1. Внимательно прочитайте описание модели и рассмотрите эскиз.
2. Найдите различия заданного плечевого изделия с базовой конструкцией (см. «Чертеж основы»).
3. В соответствии с эскизом нанесите новые фасонные линии на чертеж полочки и спинки, обозначьте ваши действия по моделированию (см. «Контроль практического задания»). Используйте для этого стрелки, значки, список, алгоритм действий и т. д.
4. Перенесите линии фасона на шаблон из цветной бумаги.
5. Изготовьте из цветной бумаги детали выкройки платья для раскладки на ткань.
6. Аккуратно наклейте деталь выкройки платья на лист «Результат моделирования».
7. Нанесите на детали выкройки необходимые надписи для раскроя.

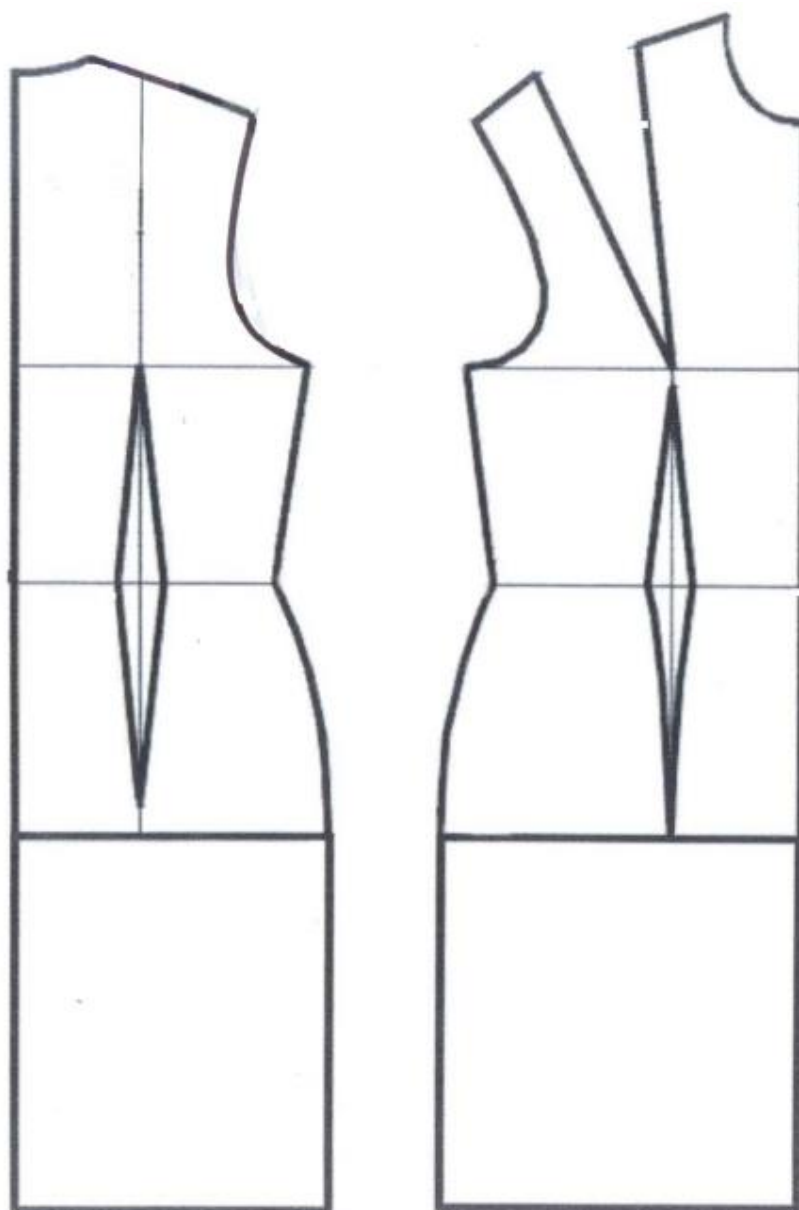
Эскиз модели	Описание внешнего вида модели
	<p>Платье для лета приталенного силуэта из плотной х/б ткани.</p> <p>Линия талии отрезная по спинке и частично по полочке.</p> <p>Линия плеча спущена на 5см.</p> <p>Платье заужено от линии бедер по боковым швам.</p> <p>Полочка платья имеет фигурный рельеф. Рельеф проходит от горловины через центр груди по передней вытачке. Заканчивается рельеф по полочке мягким защипом.</p> <p>Верхний срез юбки по спинке и полочке имеет по два мягких защипа.</p> <p>Застежка «молния» расположена в среднем шве спинки.</p> <p>Для удобства движения в среднем шве спинки находится разрез.</p> <p>Горловина и пройма обработаны обтачками.</p>

**Нанесение линий моделирования и необходимых надписей
на чертёж основы плечевого изделия**



Результат моделирования

Лист для вырезания



Карта пооперационного контроля

«Моделирование платья»

№ п/п	Критерии контроля	Баллы	Баллы по факту
I.	Нанесение новых линий фасона и надписей на чертеж основы платья		
1	Нанесение отрезной линии по талии полочки и спинки	1	
2	Перенос нагрудной вытачки и оформление рельефа полочки	1	
3	Увеличение линии плечевых швов и коррекция линии проймы	1	
4	Расширение верхнего среза юбки платья на величину зипцов по боковым швам спинки и полочки	1	
5	Выполнение заужения боковых швов юбки платья по полочке и спинке	1	
6	Уточнение линии низа после заужения по полочке и спинке	1	
7	Нанесение защипов по верхнему срезу юбки полочки и спинке	1	
8	Нанесение линии обтачки по горловине и пройме платья	1	
9	Нанесение контрольной точки по ограничению застежки «молния»	1	
10	Нанесение контрольной точки по ограничению разреза спинки	1	
11	Наличие надписи «закрыть», «разрезать», «отрезать», «расширить»	1	
II	Подготовка выкроек платья к раскрою		
12	Наличие надписей название деталей	1	
13	Указание количества деталей	1	
14	Наличие направления долевой нити на деталях	1	
15	Указание сгиба деталей, линии середины на деталях	1	
16	Наличие припусков на обработку каждого среза	1	
17	Наличие контрольных меток расположения застежки и разреза	1	
18	Выполнение полного комплекта лекал — 6 деталей	1	
19	Аккуратность выполнения моделирования	2	
	Итого:	20	