

**Всероссийская олимпиада школьников муниципальный этап
2020 – 2021 уч. год
Направление «Культура дома, дизайн и технологии»
Задания теоретического тура
7-9 класс**

За полностью выполненное задание дается 1 балл; если в задании допущена хотя бы одна ошибка или задание не выполнено – 0 баллов. Творческое задание оценивается в 11 баллов.
Максимальное количество баллов – 35.

- 1. Как называется напиток, получаемый из молока кобылиц?**
Ответ: _____

- 2. Кисломолочным продуктом не является:**
а) Простокваша в) Сметана
б) Сливки г) Кефир

- 3. Ткань, получаемая из еловой щепы – это:**
а) Капрон б) Нитрон в) Вискоза г) Лен

- 4. Ткань изготавливают:**
а) Из волокон в) Из коконов
б) Из пряжи г) Из шерсти

- 5. Чистка и смазка швейной машины производится для...**
а) Увеличения скорости шитья
б) Предупреждения поломки иглы
в) Предупреждения преждевременного износа
г) Все перечисленное

6. Вставить пропущенные названия устройства швейной машинки:

	<p>1.Маховое колесо 2.Моталка 3.Рукав 4.платформа 5. _____ 6.Стойка рукава 7.Рычаг обратного хода 8.Иглодержатель 9.Игольная пластина 10.Лапка 11. _____</p>
--	--

7. На что повлияет правильный выбор параметра длины стежка?

- | | |
|----------------------------|----------------------------------|
| а) Качество изделия | б) Правильный подбор номера иглы |
| в)Производительность труда | г) Аккуратность строчки |

8. В каком случае все детали в раскладке на ткани располагают в одномпорядке?

- а) Если ткань имеет начес
- б) Если ткань имеет рисунок, направленный в одну сторону
- в) Если ткань в полоску
- г) В гладкокрашенных тканях

9. Назовите вид декоративного шва:

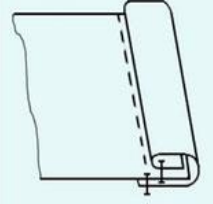
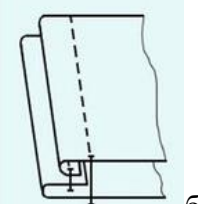
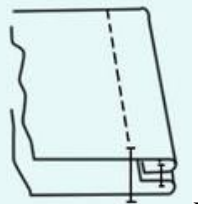
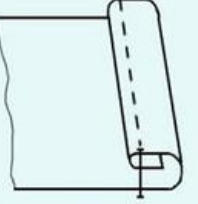


Ответ: _____

10. Определите по рисунку вид ручного шва:

	<p>Ответ: _____</p>
--	---------------------

11. Указать названия швов:

 <p>а)</p>	 <p>б)</p>	 <p>в)</p>	 <p>г)</p>
<hr/>	<hr/>	<hr/>	<hr/>

12. Как называется отделочная деталь, выкроенная по спирали, кольцу или овалу?

- а) Бейка б) Оборка в) Воланг) Сборка

13. Влажно-тепловая обработка швейного изделия это:



- а) Стирка;
б) Глажение;
в) Чистка.

14. Деталь для обработки выреза, разреза, выкроенная по форме обрабатываемого участка, называется _____.

15. Как называется повседневный стиль в одежде с акцентом на удобство и практичность. Появился в Европе в XX веке. Этот стиль исключает формальные, нарядные, излишне традиционные и классические элементы одежды и характеризуется «случайными» сочетаниями предметов одежды различных фирм производителей.

- а) Кэжуал б) Этнический в) Спортивный г) Милитари

16. Указать наименование швейных изделий:

 <p>а)</p>	 <p>б)</p>	 <p>в)</p>
<hr/>	<hr/>	<hr/>

17. Какая мерка определяет размер плечевого изделия в женской одежде:

- а) Сш б) Сг в) Сб г) Ст

18. Сумма вытачек на юбке определяется по формуле

- а) $(Сб+Пб)-(Ст+Пт)$ б) $(Сб+2)-(Ст+1)$
в) $(Сб-Пб)+(Ст-Пт)$ г) $(Сб+Пб)+(Ст+Пт)$

19. Разделение пространства в квартире – это..

- а) Деление на квадраты
б) Зонирование
в) Диагональность
г) Планирование

20. Измерение электрической энергии в квартире производится:

- а) В ваттах б) В вольтах в) В амперах г) нет ответа

21. Творческая деятельность людей по созданию воображаемого мира, отражающая мир в образах и символах, это...

- а) Религия б) Искусство в) Наука г) Мораль д) Образование

22. Выполнение проекта завершается:

- а) Оформлением пояснительной записки;
б) Изготовлением изделия;
в) Презентацией проекта;
г) Оформлением чертежей и технологических карт

23. Цена это:

- а) Прейскурант на продукцию
б) Сумма прибыли за месяц
в) коммерческий обмен ценностями между двумя сторонами
г) Денежная сумма, уплачиваемая за единицу товара.

24. Ресурсы семьи-это:

- а) Социальное желание иметь что-то в семье
б) Правильное планирование семьи
в) Хозяйственный расчет семьи
г) То чем располагает семья

25. Творческое задание.

Вам предложены детали выкройки текстильного изделия.

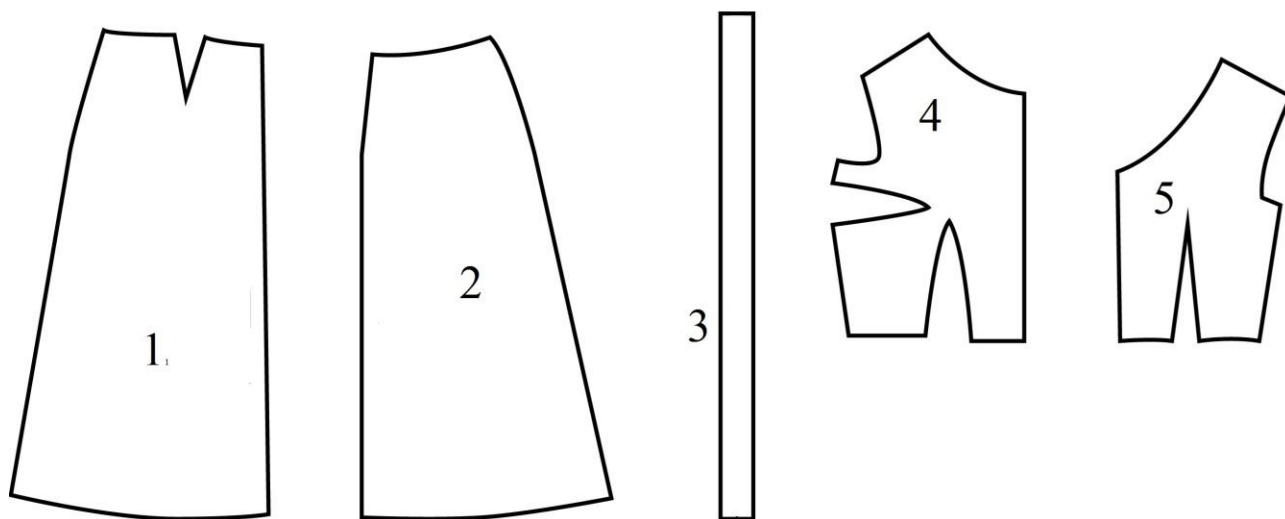


Рисунок 1

Задание:

1. Выполните эскиз изделия (вид спереди и сзади) согласно деталям кроя.
2. Сделайте описание модели по эскизу.
 - 1) наименование и назначение изделия;
 - 2) силуэт, покрой (силуэтная форма);
 - 3) вид застёжки;
 - 4) конструктивные особенности.
3. Какими свойствами должна обладать ткань? Предложите ткани, из которых можно сшить изделие.

№	Критерии	баллы	По факту
1	Эскиз изделия (вид спереди и сзади)	0-5	
2	Описание модели по схеме	0-5	
3	Рекомендуемая ткань	0-1	
	итого		

Эскиз изделия

Описание модели