

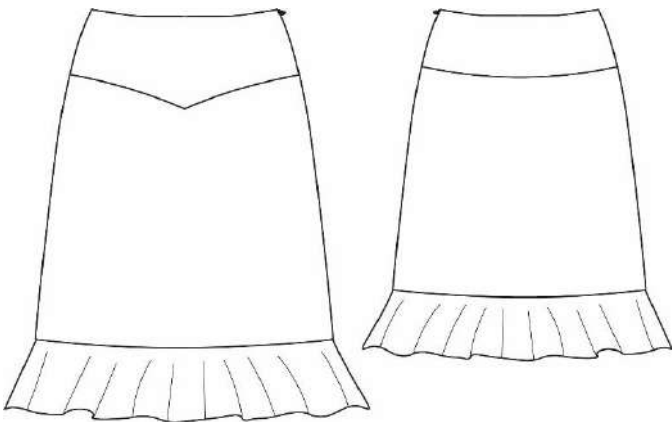
Практическая работа по моделированию швейных изделий

7-8 класс

Моделирование поясного изделия – юбки

Задание:

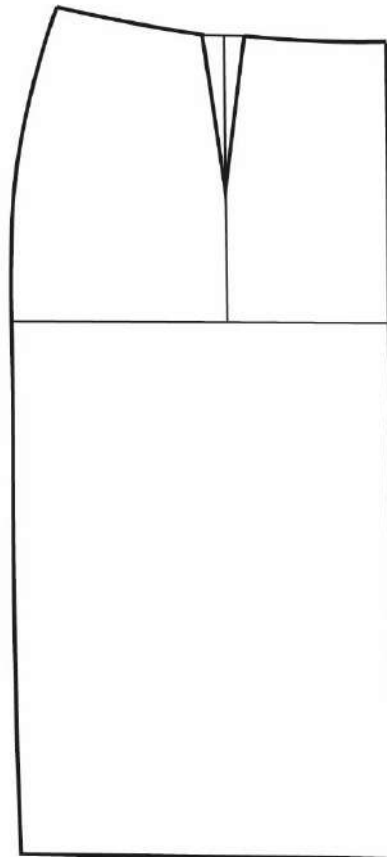
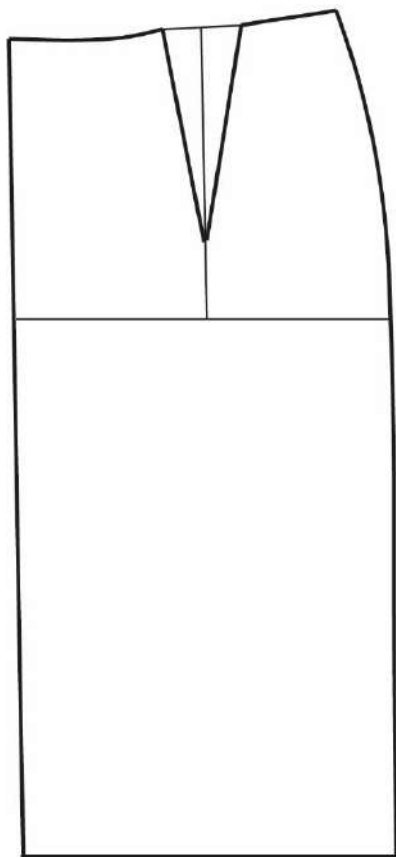
1. Внимательно прочитайте описание модели и рассмотрите эскиз.
2. Найдите различия с базовой конструкцией.
3. В соответствии с эскизом и описанием нанесите фасонные линии, соблюдая пропорции. Обозначьте ваши действия по моделированию на чертеже основы поясного изделия на листе «Контроль практического задания» (стр. 2). *Используйте для этого слова, значки, стрелки, список и т.д.*
4. Перенесите линии фасона на шаблон из цветной бумаги (стр.3). Аккуратно вырежьте детали выкроек из цветной бумаги для раскладки.
5. Наклейте выкройки всех деталей на листе «Результат моделирования» (стр. 4).
6. На всех деталях края (выкройках) должны быть: наименование детали, положение середины и сгиба (при наличии), расположение долевой нити, конструктивные линии, положение контрольных знаков (надсечки, метки), величина припусков на швы, количество деталей.

Эскиз	Описание модели
	<p>Юбка, слегка расширенная книзу по боковым срезам (А-силуэта), с расположенным внизу воланом. Длина – до середины колена. На переднем и заднем полотнищах – кокетка. Спереди кокетка оформлена с удлинением по центру, сзади – параллельно верхнему срезу юбки. Потайная застёжка-молния в левом боковом шве. Верхний срез юбки обработан подкройной обтачкой.</p>

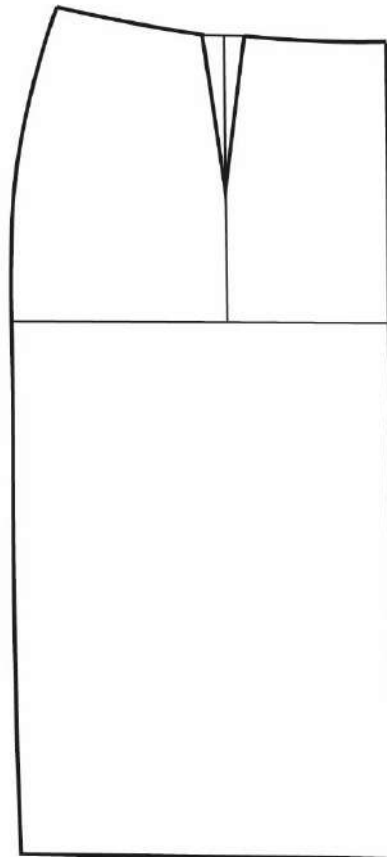
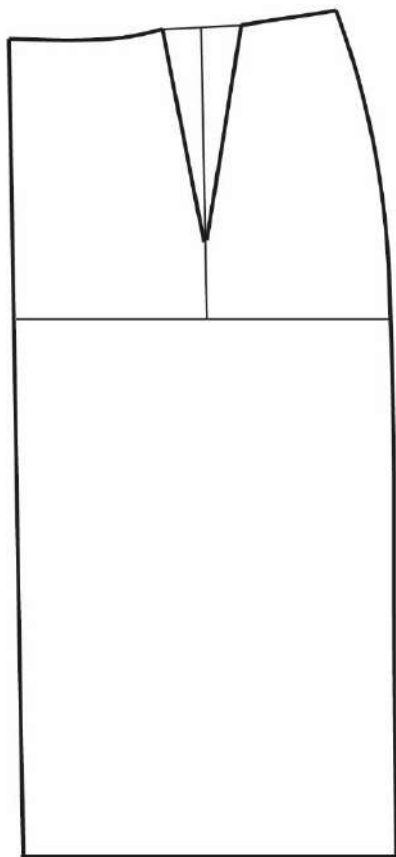
Контроль практического задания

«Моделирование юбки»

Нанесение линий фасона и необходимых надписей на чертёж основы прямой юбки



Базовый чертёж основы прямой юбки для моделирования
(лист цветной бумаги для вырезания деталей выкроек)



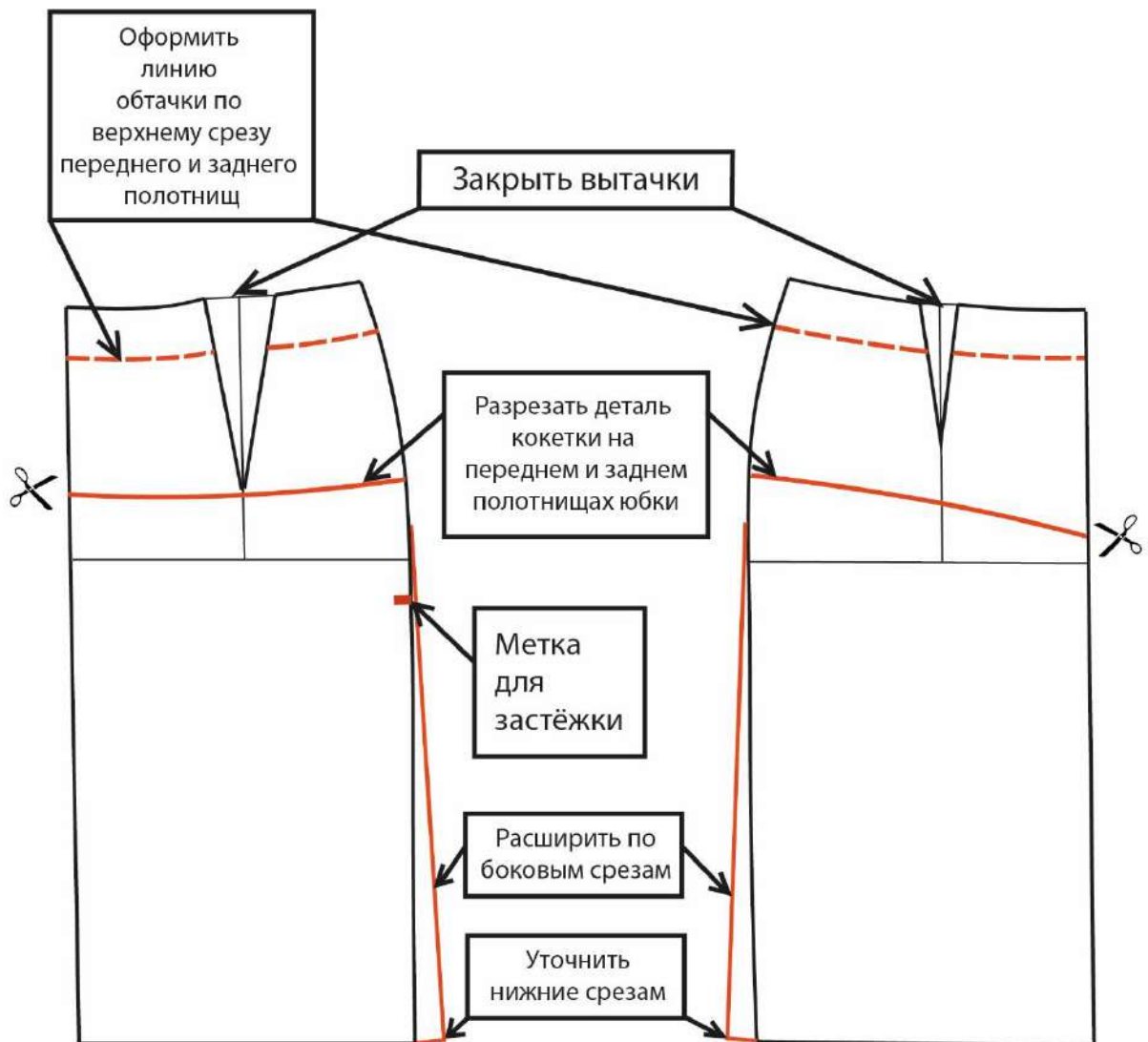
**Результат моделирования
(приклеить готовые выкройки модели)**

**Карта пооперационного контроля
«Моделирование поясного изделия – юбки»**

№ п/п	Критерии оценивания	Макс. балл	Балл участника
	Нанесение новых линий фасона и надписей на чертеже основы прямой юбки	6,0	
1	Оформление линии детали кокетки на переднем и заднем полотнищах (характер расположения) - оформление линии детали кокетки на переднем полотнище (0,5 балла) - оформление линии детали кокетки на заднем полотнище (0,5 балла)	1	
2	Оформление линии обтачки по верхнему срезу переднего и заднего полотнищ - оформление линии обтачки по верхнему срезу переднего полотнища (0,5 балла) - оформление линии обтачки по верхнему срезу заднего полотнища (0,5 балла)	1	
3	Наличие метки для застёжки-молнии - наличие надписи (0,5 балла) - наличие метки (0,5 балла)	1	
4	Оформление талиевых вытачек (наличие надписей или значков) - оформление вытачки на переднем полотнище (0,5 балла) - оформление вытачки на заднем полотнище (0,5 балла)	1	
5	Расширение переднего и заднего полотнищ по боковому срезу - расширение переднего полотнища по боковому срезу (0,5 балла) - расширение заднего полотнища по боковому срезу (0,5 балла)	1	
6	Уточнение нижних срезов переднего и заднего полотнищ - уточнение нижних срезов переднего полотнища (0,5 балла) - уточнение нижних срезов заднего полотнища (0,5 балла)	1	
	Построение дополнительных декоративных деталей	2,0	
7	Построение волана	2	
	Изготовление выкроек юбки. Расположение выкроек на листе бумаги в соответствии с направлением долевой нити	12,0	
8	Выполнение <i>полного</i> комплекта выкроек (0,5 балла за каждую)	3,5	
9	Правильное моделирование деталей (соответствие модели и описания, соблюдение масштаба и пропорций): - деталь переднего полотнища со сгибом по середине (0,5 балла) - деталь заднего полотнища со сгибом по середине (0,5 балла) - деталь кокетки переднего полотнища со сгибом по середине (0,5 балла) - деталь кокетки заднего полотнища со сгибом по середине (0,5 балла) - деталь обтачки верхнего среза переднего полотнища юбки (0,5 балла) - деталь обтачки верхнего среза заднего полотнища юбки (0,5 балла) - детали волана (0,5 балла)	3,5	
10	Название всех деталей (1 балл – название всех деталей; 0,5 балла – название указано более чем на 50% деталей; 0 – название указано менее чем на 50% деталей)	1	
11	Наличие контрольных линий на деталях:	2	

	- долевые нити (1 балл) - (1 балл – наличие всех долевых нитей; 0,5 балла – наличие более 50% долевых нитей; 0 – наличие менее 50% долевых нитей); - сгибы, линии середины (1 балл) - (1 балл – наличие всех сгибов, линий середины; 0,5 балла – наличие более 50% сгибов, линий середины; 0 – наличие менее 50% сгибов, линий середины)		
12	Наличие необходимых знаков (меток и засечек)	0,5	
13	Припуски на обработку каждого среза	0,5	
14	Аккуратность выполнения моделирования	1	
	Итого:	20	

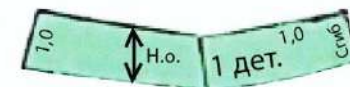
Карта контроля практического задания по моделированию с нанесёнными линиями фасона изделия и необходимыми надписями (для жюри)



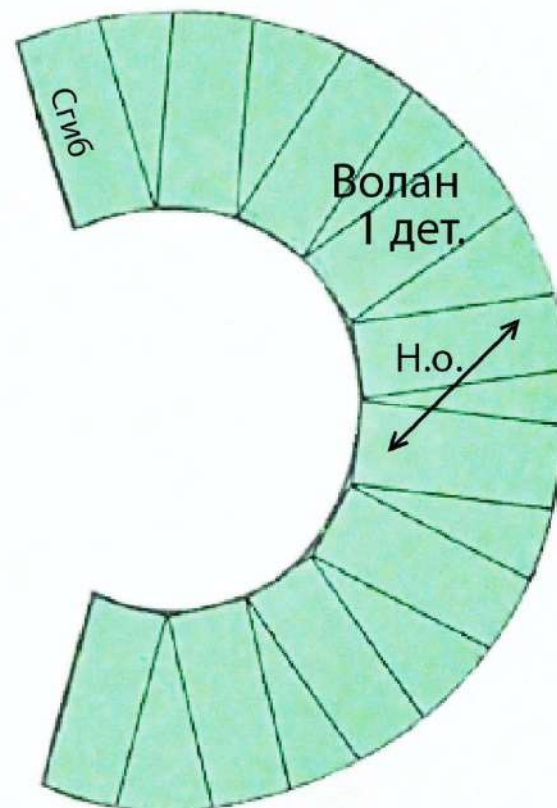
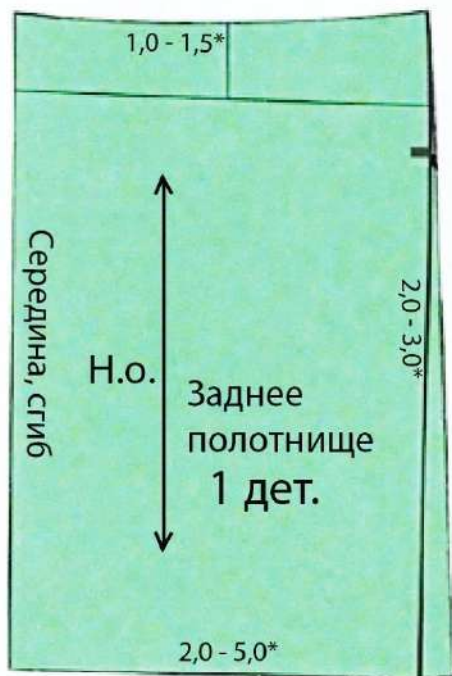
Образец контроля готовых выкроек модели – результат моделирования



Обтачка верхнего среза заднего полотнища юбки



Обтачка верхнего среза переднего полотнища юбки



* – Считается верным число, соответствующее указанному диапазону