

ВСЕРОССИЙСКАЯ ОЛИМПИАДА ШКОЛЬНИКОВ ПО ТЕХНОЛОГИИ  
**МУНИЦИПАЛЬНЫЙ ЭТАП**  
**ТЕОРЕТИЧЕСКИЙ ТУР**  
возрастная группа 7-8 классы

*Уважаемый участник олимпиады!*

Вам предстоит выполнить теоретические и тестовые задания.

Время выполнения заданий теоретического тура 90 минут.

Выполнение теоретических (письменных, творческих) заданий целесообразно организовать следующим образом:

- не спеша, внимательно прочитайте задание и определите, наиболее верный и полный ответ;

- отвечая на теоретический вопрос, обдумайте и сформулируйте конкретный ответ только на поставленный вопрос;

- если Вы выполняете задание, связанное с заполнением таблицы или схемы, не старайтесь детализировать информацию, вписывайте только те сведения или данные, которые указаны в вопросе;

- особое внимание обратите на задания, в которых требуется выразить Ваше мнение с учетом анализа ситуации или поставленной проблемы. Внимательно и вдумчиво определите смысл вопроса и логику ответа (последовательность и точность изложения). Отвечая на вопрос, предлагайте свой вариант решения проблемы, при этом ответ должен быть кратким, но содержать необходимую информацию;

- после выполнения всех предложенных заданий еще раз удостоверьтесь в правильности выбранных Вами ответов и решений.

Выполнение тестовых заданий целесообразно организовать следующим образом:

- не спеша, внимательно прочитайте тестовое задание;

- определите, какой из предложенных вариантов наиболее верный и полный;

- обведите (напишите) букву, соответствующую выбранному Вами ответу;

- продолжайте, таким образом, работу до завершения выполнения тестовых заданий;

- после выполнения всех предложенных заданий еще раз удостоверьтесь в правильности ваших ответов;

- если потребуется корректировка выбранного Вами варианта ответа, то неправильный вариант ответа зачеркните крестиком, и рядом напишите новый.

Предупреждаем вас, что:

- при оценке тестовых заданий, за каждое правильно выполненное задание участник конкурса получает 1 балл, выполненное задание частично – 0,5 баллов, если тестовое задание выполнено неправильно – 0 баллов.

Задание теоретического тура считается выполненным, если Вы вовремя сдаете его членам жюри.

Задания с 1 по 20 оцениваются максимально в 1 балл, творческое задание оценивается максимально в 5 баллов.

Максимальная оценка 25 баллов.

## Общая часть

### 1. Вставьте в текст пропущенные слова, обозначающие название устройства

«\_\_\_\_\_ представляет собой воздушное судно без пилота, которое выполняет полет без командира воздушного судна на борту и либо полностью дистанционно управляется из другого места с земли, с борта другого воздушного судна, из космоса, либо запрограммировано и полностью автономно»



### 2. Решите задачу

При покупке материалов для ремонта необходимо знать площадь помещения. Квартира состоит из комнаты, кухни, коридора и санузла. Ширина кухни 3 м, её длина 3,5 м, размер санузла – 1 на 1,5 м, длина коридора – 5,5 м. Используя приведённый ниже план квартиры, найдите площадь комнаты. Ответ запишите в квадратных метрах.



Решение

---

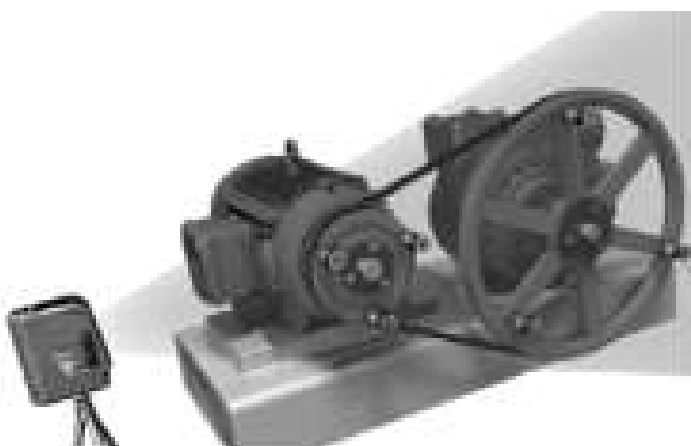
---

---

Ответ

### 3. Закончите предложение

Передача, изображённая на рисунке, называется \_\_\_\_\_



Приведите пример оборудования, где она используется

**4. Вставьте пропущенное слово - название профессии, в текст отрывка из стихотворения Льва Ошанина «Мы долю выбрали свою»:**

«И пусть останется в веках  
Тот миг, когда сквозь дым угарный,  
Ребёнка на больших руках  
Выносит бережно \_\_\_\_\_!»

**5. Установите последовательность**

Расположите электролампы в порядке убывания потребляемой ими электроэнергии при одинаковой мощности

1	люминесцентная лампа
2	лампа накаливания
3	светодиодная лампа

**6. Решите задачу**

Бутылка средства для мытья посуды стоит 80 рублей. Сколько средства для мытья посуды сможет купить пенсионер на 300 рублей в утренние часы, когда скидка составляет 10 %

Решение

---

---

---

---

Ответ

**7. Вставьте пропущенное слово**

В современном мире большие и даже глобальные задачи решаются при помощи миниатюрных или микроскопических процессоров, микросхем и т. п. Гигабайты информации умещаются на флешке толщиной и размером не больше монеты. \_\_\_\_\_ являются ключевыми

технологиями XXI века и имеют огромный потенциал для роста и развития. Благодаря им частицы косметических средств, состоящие из нескольких молекул, получили возможность проникать не только в эпидермис, но и в более глубокие слои кожи, до которых раньше можно было доставить питательные вещества только при помощи инъекций.

### **Специальная часть**

**8. Выберите все верные ответы**

Оптимальным считается соотношение белков, жиров и углеводов 1:1:4. Определите, какие компоненты пищи нужно добавить к борщу со сметаной, чтобы выдержать это соотношение. Используйте таблицу. Считаем, что масса 1 порции борща со сметаной 300 г.

Продукт	Калорийность (кКал)	Белки (г)	Жиры (г)	Углеводы (г)
Борщ со сметаной	24	1,8	1	2,2



14. Установите соответствие между представленными на рисунках историческими костюмами, интерьерами и названиями стилей

### Костюм



1



2



3

### Интерьер



А



Б



В

### Название стиля

I Готика

II Барокко

III Модерн

Костюм	1	2	3
Интерьер			
Стиль			

15. Вставьте пропущенные слова

О чём говорится в тексте?

«Изобретение \_\_\_\_\_ стало поворотным моментом промышленной и всеобщей истории человечества. На рубеже XVII–XVIII веков появились предпосылки к замене маломощных и неэффективных “живых двигателей”, ветряных мельниц и водяных колёс на механизмы совершенно нового типа — \_\_\_\_\_. Именно такие двигатели сделали возможным свершение промышленной революции и достижение современного уровня развития техники. В 1781 году была создана \_\_\_\_\_, способная выполнять любую работу. Это стало возможным благодаря преобразованию возвратно-поступательного движения поршня во вращение маховика, в 1784 году \_\_\_\_\_ приобрела окончательный вид. Именно эта разработка и стала называться универсальной \_\_\_\_\_, и не зря: она вскоре появилась на фабриках и заводах, а в начале XIX века двигатели такой системы были впервые поставлены на транспортные средства».

*Слова для выбора: газовая турбина, динамо – машина, ядерная реакция, паровая машина*

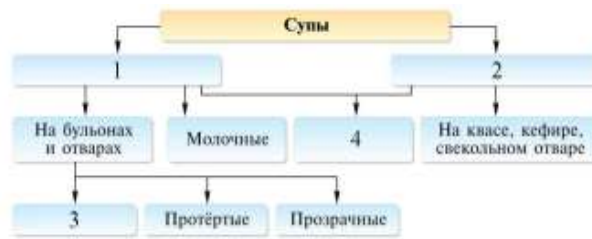
**16. Выберите единственно верный ответ**

Выберите из знаков экомаркировки продуктов питания, изображённых на рисунках, тот, который сообщает потребителю о натуральности продукции (сырья) органического происхождения, выращенной без применения химикатов, произведённой без красителей и искусственных пищевых добавок



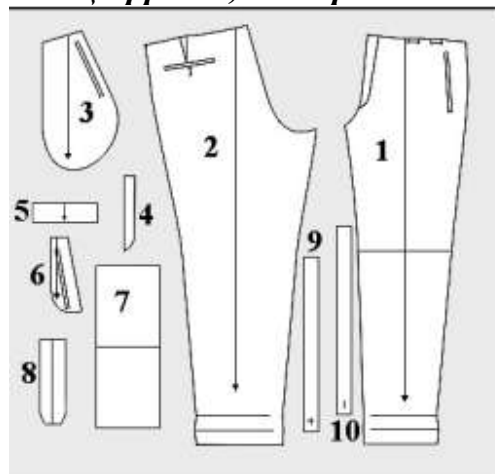
**17. Заполните пропуски**

Перед Вами схема классификации супов. Заполните пропуски в схеме, обозначенные цифрами, подобрав соответствующие им названия



1	заправочные
2	рыбные
3	сладкие
4	горячие
	овощные
	холодные

18. Установите соответствие (стрелочками) между названиями деталей кроя женских брюк и цифрами, которыми они обозначены на рисунке



Гульфик	1
	2
	3
Задняя половинка брюк	4
	5
Передняя половинка брюк	6
	7
	8
Правая часть пояса	9
	10

**19. Выберите единственно верный ответ**

Техника, в которой выполнено изделие, изображённое на рисунке

- а) кунисайга;
- б) канзаши;
- в) квиллинг
- г) фелтинг



**20. Закончите фразы**

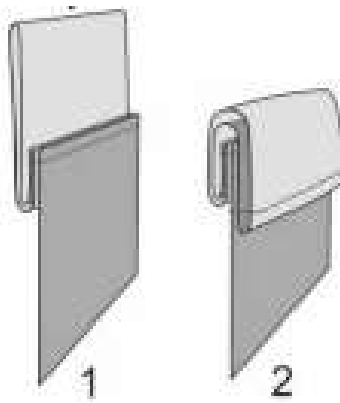
Как называется операция, изображённая на эскизах выполнения шва

---

При изготовлении каких изделий она применяется

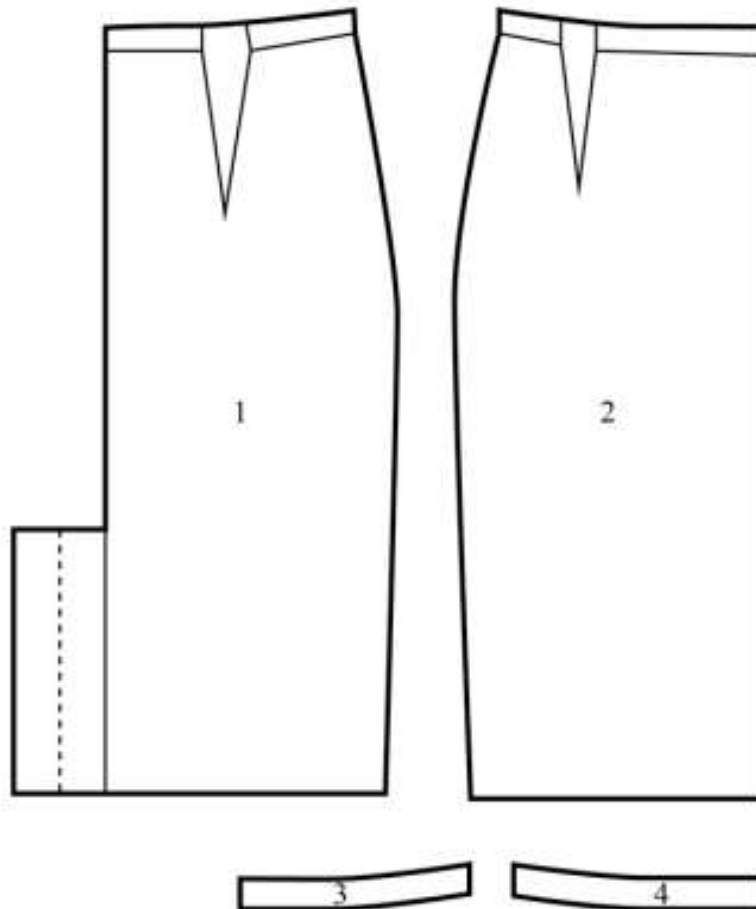
---





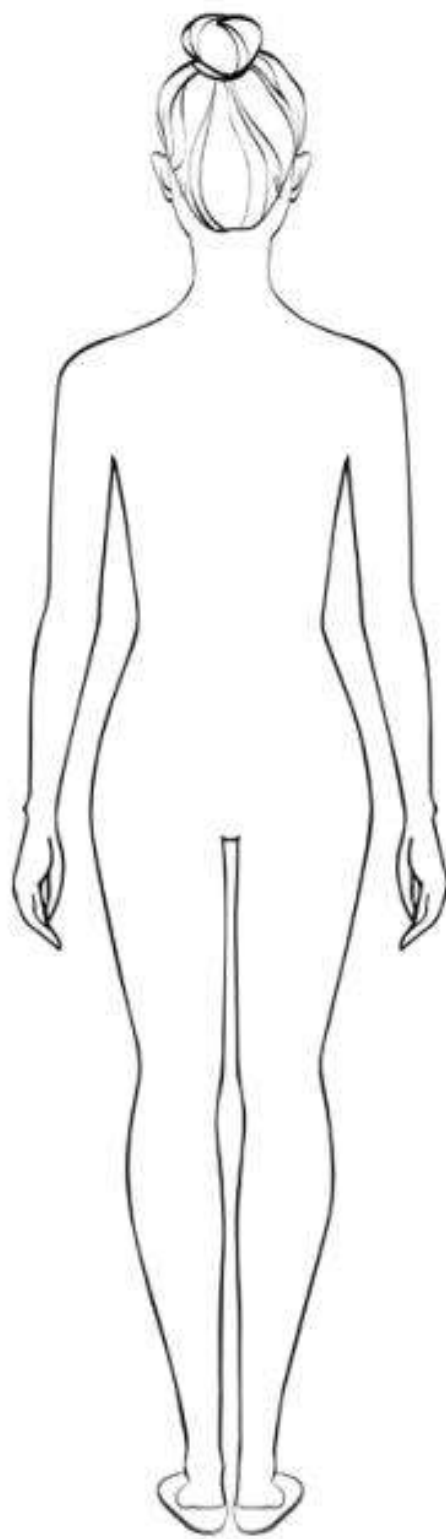
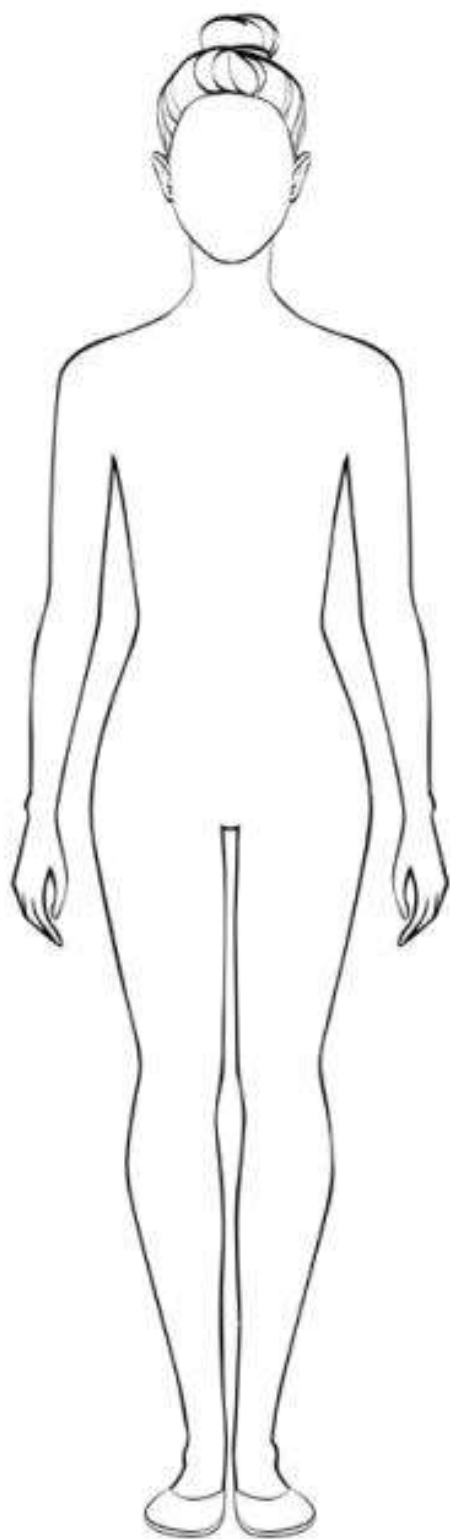
### ТВОРЧЕСКОЕ ЗАДАНИЕ (5 баллов)

Вам предложены детали кроя юбки:



1. Стрелками укажите направление нити основы.
2. Выполните эскиз модели юбки в цвете (виды спереди и сзади) согласно предложенным деталям кроя.
3. Опишите модель по предложенной схеме. Внесите ответы в таблицу.

Эскиз



Описание модели

Назначение

Силуэт

Детали

Цвет

Ткань, волокнистый состав