

**ВСЕРОССИЙСКАЯ ОЛИМПИАДА ШКОЛЬНИКОВ
ПО ТЕХНОЛОГИИ 2021–2022 уч. год
МУНИЦИПАЛЬНЫЙ ЭТАП**

**Направление «Техника, технологии и техническое творчество»
Теоретический тур 7 класс**

Задание 1. В рамках предмета «Технология» изучаются:

- а. Технологии производства мебели
- б. Технологии создания медицинских инструментов
- в. Технологии создания самолетов
- г. Технологии преобразования материалов, энергии, информации

Ответ _____

Задание 2. Из приведенных примеров изделием является:

- а. Полка для книг
- б. Яблоко
- в. Древесина
- г. Технологический процесс

Ответ _____

Задание 3. К технологическим машинам относятся:

- а. Велосипед
- б. Автомобиль
- в. Эскалатор
- г. Сверлильный станок

Ответ _____

Задание 4. Сведения о процессе изготовления изделия приведены:

- а. В технологической карте
- б. На техническом рисунке
- в. На чертеже детали
- г. На сборочном чертеже

Ответ _____

Задание 5. Механические свойства древесины это:

- а. Твёрдость
- б. Плотность
- в. Цвет
- г. Жидкотекучесть

Ответ _____

Задание 6. В последовательности создания изделия последним должен быть пункт

- а. эскизное конструирование изделия
- б. выбор лучшего варианта
- в. изготовление опытного образца
- г. макетирование

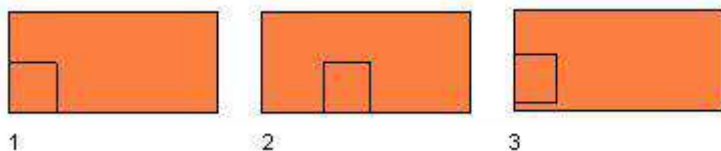
Ответ _____

Задание 7. Что не входит в поисково – исследовательский этап творческого проекта?

- а. Выбора темы проекта
- б. Сбора информации по теме проекта
- в. Изготовление изделия
- г. Выбора лучшей идеи и ее исследования

Ответ _____

Задание 8. На каком рисунке изображена правильная разметка?



Ответ _____

Задание 9. Сплав железа и углерода (содержание до 2%) называется:

- а. Бронза
- б. Латунь
- в. Сталь
- г. Чугун

Ответ _____

Задание 10. Сложные вещества, полученные путем соединения одного металла с другими металлами или неметаллическими соединениями, называют.....

Ответ _____

Задание 11. Выполнение проекта начинается

- а. С выбора темы проекта
- б. С изготовления изделий
- в. С определения потребностей и возможностей проектной деятельности
- г. Со сбора информации для выполнения проекта

Ответ _____

Задание 12 Как называется наглядное объемное изображение детали, выполненное от руки с указанием размеров и масштаба

- а. эскиз
- б. чертёж
- в. технический рисунок

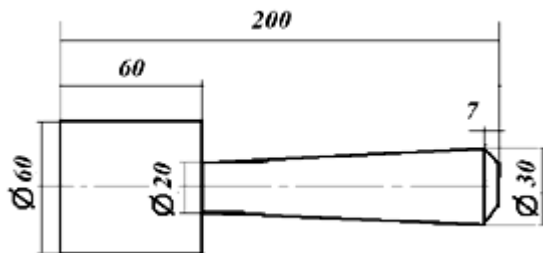
Ответ _____

Задание 13. При каком масштабе изображение уменьшено?

- а. М 1:1
- б. М 1:4
- в. М 1:2
- г. М 2:1

Ответ _____

Задание 14. Чему равна длина изделия, эскиз которого приведен?



- а. 60 мм б. 260 мм в. 200 мм г. 267 мм

Ответ _____

Задание 15. Выполнение проекта завершается:

- а. Изготовлением изделия б. Оформлением описания проекта
в. Оценкой и самооценкой проекта г. Защитой проекта

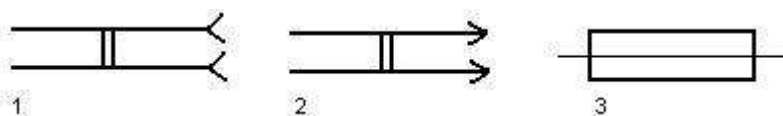
Ответ _____

Задание 16. Безопасным является напряжение

- а. 380 В б. 220 В в. 12 В г. 36 В

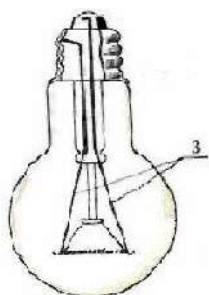
Ответ _____

Задание 17. Найдите условные обозначения штепсельной вилки



Ответ _____

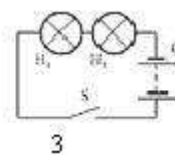
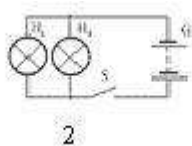
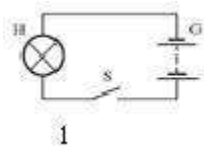
Задание 18. Как называется элемент, находящийся под номером 3?



- а. Электроды б. Цоколь в. Нить накала г. Стеклаянная колба

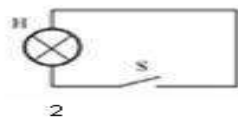
Ответ _____

Задание 19. Найдите электрическую цепь с параллельным соединением:



Ответ _____

Задание 20. Какая электрическая цепь будет работать?



Ответ _____

21. Творческое задание:

Опишите процесс изготовления декоративной хозяйственной лопаточки для кухни.

- выберите материал и обоснуйте свой выбор
- выберите размеры заготовки
- нарисуйте эскиз и проставьте размеры изделия
- предложите декоративную отделку изделия