

ВСЕРОССИЙСКАЯ ОЛИМПИАДА ШКОЛЬНИКОВ ПО ТЕХНОЛОГИИ
(МУНИЦИПАЛЬНЫЙ ЭТАП) ТЕОРЕТИЧЕСКИЙ ТУР
возрастная группа (9 класс)

2021-2022 учебный год

ТЕХНОЛОГИЯ

(название предмета)

9 класс

--

Код /шифр участника

Дата ____ . ____ . 20__ г.

(полные фамилия, имя, отчество участника)

(класс, в котором обучается)

(сокращенное наименование общеобразовательной организации)

Документ, удостоверяющий личность

(заполняется информация в соответствии с имеющимся документом)

Паспорт	
Серия:	Номер:

Свидетельство о рождении	
Серия:	Номер:

Информация об особенностях здоровья участника олимпиады

	Да / Нет
Инвалид	

	Да / Нет
Учащийся с ОВЗ	

ВСЕРОССИЙСКАЯ ОЛИМПИАДА ШКОЛЬНИКОВ ПО ТЕХНОЛОГИИ
(МУНИЦИПАЛЬНЫЙ ЭТАП) ТЕОРЕТИЧЕСКИЙ ТУР

Возрастная группа (9 класс)

Уважаемый участник олимпиады!

Вам предстоит выполнить теоретические и тестовые задания.

Время выполнения заданий теоретического тура 2 академических часа (120 минут).

Выполнение теоретических (письменных, творческих) заданий целесообразно организовать следующим образом:

- не спеша, внимательно прочитайте задание и определите, наиболее верный и полный ответ;

- отвечая на теоретический вопрос, обдумайте и сформулируйте конкретный ответ только на поставленный вопрос;

- если Вы выполняете задание, связанное с заполнением таблицы или схемы, не старайтесь детализировать информацию, вписывайте только те сведения или данные, которые указаны в вопросе;

- особое внимание обратите на задания, в выполнении которых требуется выразить Ваше мнение с учетом анализа ситуации или поставленной проблемы. Внимательно и вдумчиво определите смысл вопроса и логику ответа (последовательность и точность изложения). Отвечая на вопрос, предлагайте свой вариант решения проблемы, при этом ответ должен быть кратким, но содержать необходимую информацию;

- после выполнения всех предложенных заданий еще раз удостоверьтесь в правильности выбранных Вами ответов и решений.

Выполнение тестовых заданий целесообразно организовать следующим образом:

- не спеша, внимательно прочитайте тестовое задание;

- определите, какой из предложенных вариантов ответа наиболее верный и полный;

- напишите букву, соответствующую выбранному Вами ответу;

- продолжайте, таким образом, работу до завершения выполнения тестовых заданий;

- после выполнения всех предложенных заданий еще раз удостоверьтесь в правильности ваших ответов;

- если потребуется корректировка выбранного Вами варианта ответа, то неправильный вариант ответа зачеркните крестиком, и рядом напишите новый.

Предупреждаем Вас, что: при оценке тестовых заданий, где необходимо определить один правильный ответ, 0 баллов выставляется за неверный ответ и в случае, если участником отмечены несколько ответов (в том числе правильный), или все ответы;

- при оценке тестовых заданий, где необходимо определить все правильные ответы, 0 баллов выставляется, если участником отмечены неверные ответы, большее количество ответов, чем предусмотрено в задании (в том числе правильные ответы) или все ответы.

Задание теоретического тура считается выполненным, если Вы вовремя сдаете его членам жюри.

Правильные ответы необходимо внести в таблицу ответов на последней странице.

Максимальная оценка – 25 баллов.

**ВСЕРОССИЙСКАЯ ОЛИМПИАДА ШКОЛЬНИКОВ ПО ТЕХНОЛОГИИ
(МУНИЦИПАЛЬНЫЙ ЭТАП) ТЕОРЕТИЧЕСКИЙ ТУР**
возрастная группа (9 класс)

Общая часть

Вопрос 1. Уровень мастерства, которого достигает человек на пути профессионального совершенствования – это...

- а) профессиональное творчество; б) профессиональное мастерство;
- в) профессиональная компетентность; г) профессиональная деформация.

ОТВЕТ:

Вопрос 2. Организация производства должна начинаться с выбора:

- а) рабочего места;
- б) тактики;
- в) стратегии;
- г) продукции.

ОТВЕТ:

Вопрос 3. Энергия, содержащаяся в подземной горячей воде и водяном паре – _____

ОТВЕТ:

Вопрос 4. Экономические показатели, характеризующие уровень потребления населением продуктов питания и непродовольственных товаров, – это ... потребления:

- а) нормативы;
- б) формы;
- в) критерии;
- г) показатели.

ОТВЕТ:

Вопрос 5. Технологическая операция - это:

- а) изменение форм, размеров и свойств материалов для получения определенного предмета;
- б) ряд действий, в результате которых заготовка превращается в готовое изделие;
- в) часть технологического процесса, выполненная на одном рабочем месте, одним рабочим;
- г) строгое соблюдение всех требований в процессе изготовления изделия.

ОТВЕТ:

Специальная часть

Вопрос 6. Фасон - это:

- а) внешние черты изделия, определяемые формой деталей, линиями, их соотношением, отделкой;
- б) рисунок, выполненный с указанием основных размеров и других сведений об изображаемом предмете;

- в) соотношение отдельных частей в целом;
- г) внешнее очертание любого предмета или костюма.

ОТВЕТ:

Вопрос 7. Объясните, какой способ изготовления ткани явился причиной возникновения фразеологизма, дошедшего до наших дней: «...положить зубы на полку».

ОТВЕТ:

Вопрос 8. В качестве загустителя в соусах, пирогах, сырах используется:


- а) соль;
- б) сода;
- в) крахмал;
- г) сахар.

ОТВЕТ:

Вопрос 9. Объясните, как влияет излишнее количество сахара на свойства сдобного теста при выпечке?

ОТВЕТ:

Вопрос 10. Назовите растение, которое произрастает в Южной Америке, является «родственником» орхидей, имеет жёлто-белые цветы. После цветения на растении остаются зеленые стручки, которые подвергаются определённой технологии высушивания. После высыхания стручков на них образуются белые кристаллы, указывающие на готовность семян, из которых впоследствии получают ингредиент с приятным запахом, активно применяемый в приготовлении десертов.

	<table border="1" style="width: 100%; height: 30px; border-collapse: collapse;"> <tr> <td style="width: 15%;"></td> <td style="width: 15%;"></td> <td style="width: 15%;"></td> <td style="width: 15%;"></td> <td style="width: 15%;"></td> <td style="width: 15%;"></td> </tr> </table>						

ОТВЕТ:

Вопрос 11. Если в последовательную цепь, состоящую из источника постоянного тока, ключа в замкнутом положении, двух электроламп включить конденсатор то:

- а) свечение лампочек увеличится;
- б) свечение лампочек исчезнет;
- в) свечение лампочек уменьшится.

ОТВЕТ:

Вопрос 12. Вашему вниманию предложен проект моделей спортивной одежды Варвары Степановой (1925 г.) в котором использованы основные принципы конструктивизма, способствовавшего становлению современного художественного конструирования одежды. Назовите принципы, использованные модельером при проектировании данной одежды.



ОТВЕТ:

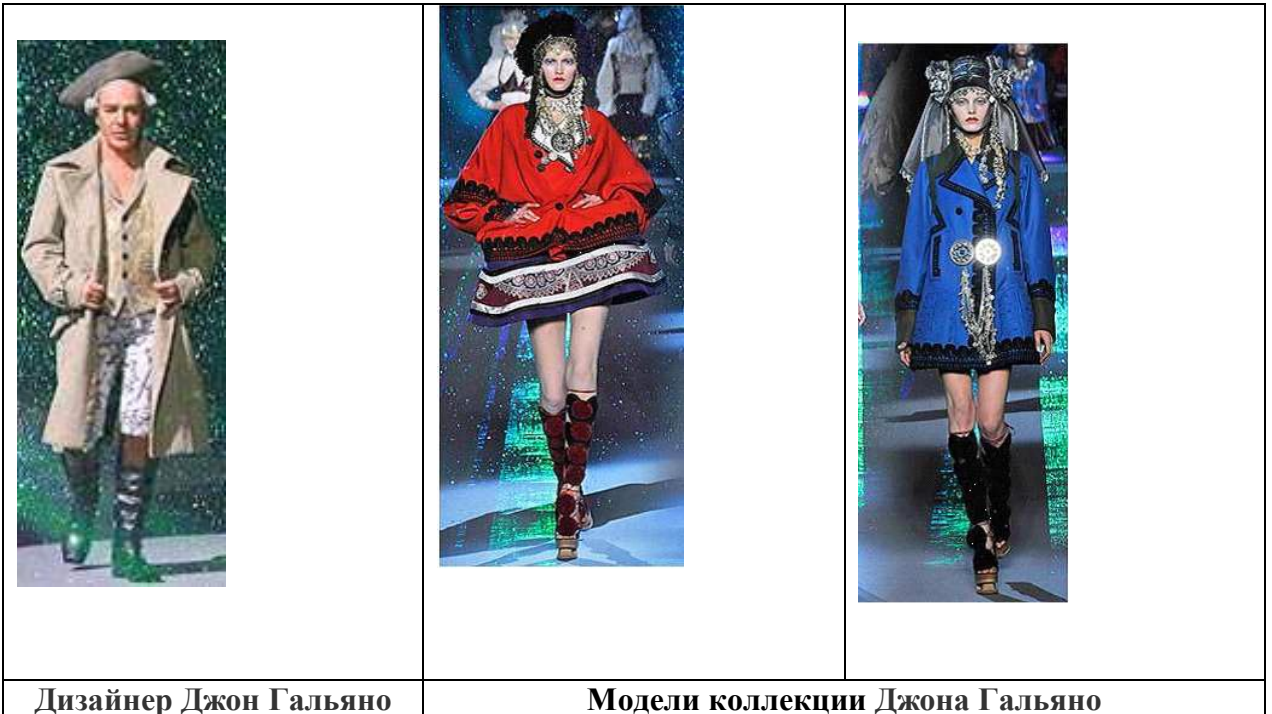
Вопрос 13. Что объединяет костюмы разных народов, названия которых перечислены ниже:

Армяк (Россия), архалук (Кавказ), бачкон (Армения), бешмет (Средняя Азия), бэри (Англия), веста (Франция), аба (Ближний восток)

ОТВЕТ:

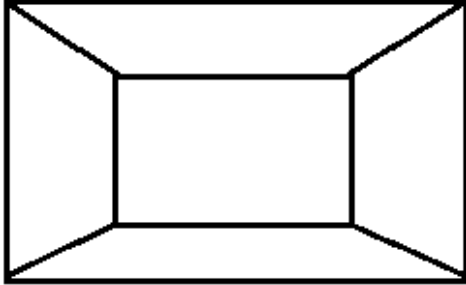
Вопрос 14. Определите, какой стиль явился прототипом коллекции всемирно известного британского дизайнера Джона Гальяно (John Galiano).

С первого взгляда на костюмы из коллекции Джона Гальяно, становится ясно, что для создания его моделей сарафанов, блузок, юбок, платьев, головных уборов и прочих деталей гардероба потрачено немало часов - как на исследования традиций народных костюмов, так и на вышивку и отделку ручной работы. Этот стиль может быть женственным и бунтарским, элегантным и небрежным, но неизменно одно – этот стиль притягивает взгляды и всегда смотрится свежо и оригинально.



ОТВЕТ:

Вопрос 15. Вы ремонтируете квартиру малой площади. Предложите вариант решения, которое поможет Вам создать иллюзию удлинения помещения. Заштрихуйте нужные части помещения, изображённого в перспективе, которые следует изменить, используя строительные материалы (обои, краску, пластик и другие).



ОТВЕТ:

Вопрос 16. Какой цвет в интерьере создает бодрое и жизнерадостное настроение:

- а) оранжевый;
- б) красный;
- в) синий;
- г) зеленый.

ОТВЕТ:

Вопрос 17. Какой линией чертежа по ГОСТу чертят линии видимого контура детали?

- а) сплошная основная тонкая;
- б) разомкнутая;
- в) сплошная волнистая;
- г) сплошная толстая основная;
- д) штрихпунктирная тонкая.

ОТВЕТ:

Вопрос 18. Определите и напишите при вывязывании какого изделия из пряжи, наблюдается определённая закономерность. Известно, что в третьем ряду петель в 2 раза меньше, чем в пятом, а в седьмом ряду в 3 раза больше, чем в третьем. Сумма петель в этих трёх рядах составляет 36 петель. Сколько петель содержит каждый перечисленный ряд? В какой конструкции изделия может наблюдаться такая закономерность?

ОТВЕТ:

Вопрос 19. Решите задачу.

После удержания налога на доходы, шеф-повар кафе получил 69600 руб. Определите заработную плату шеф-повара с учётом ставки НДФЛ (налог на доходы физических лиц) в РФ.

ОТВЕТ:

Вопрос 20. К постоянным(ежемесячным) семейным расходам относятся:

- а) оплата жилья;
- б) подарки;
- в) досуг;
- г) питание семьи.

ОТВЕТ:

ТВОРЧЕСКОЕ ЗАДАНИЕ

Вопрос 21. Творческое задание (5 баллов)

1. Предложите модель блузки для дискотеки.
2. Выполните эскиз (в цвете) модели.
3. Опишите внешний вид модели по предложенной форме.

Бланк для выполнения творческого задания

Эскиз модели



Описание модели

1. Стиль: _____

2. Функциональность / назначение модели _____

3. Рекомендуемые материалы: _____

4. Последовательность изготовления изделия _____

Шифр участника

Критерии оценивания творческого задания

№	Критерии оценивания	Максимальный балл	Фактический балл
1	Описание внешнего вида модели, согласно эскизу	1	
2	Выбранный материал (ы) соответствует назначению изделия и эскизу	1	
3	Эскиз выполнен аккуратно и качественно	1	
4	При описании последовательности изготовления изделия использована правильная терминология	1	
5	Предложены варианты декоративной отделки изделия	1	
	ИТОГО:	5	

ОТВЕТЫ:

Номер вопроса	Ответ участника олимпиады	Оценка жюри
1		
2		
3		
4		
5		
6		
7		
8		
9		
10		
11		
12		
13		
14		
15		
16		
17		
18		
19		
20		
21		
	ИТОГО БАЛЛОВ:	

Подписи членов жюри
