

ВСЕРОССИЙСКАЯ ОЛИМПИАДА ШКОЛЬНИКОВ 2021/22 гг.
МУНИЦИПАЛЬНЫЙ ЭТАП
ТЕХНОЛОГИЯ
КУЛЬТУРА ДОМА, ДИЗАЙН И ТЕХНОЛОГИИ
9 КЛАСС

ЗАДАНИЯ ДЛЯ ОБУЧАЮЩИХСЯ

Время выполнения – 120 минут

Максимальное количество баллов за теоретические (тестовые, творческое) задания - 25 баллов.

Максимальное количество баллов за проект - 40 баллов.

Максимальное общее количество баллов – 65 баллов

Инструкция по выполнению заданий

Уважаемый участник!

Перед выполнением задания внимательно прочитайте инструкцию:

- 1. На выполнение всех заданий I тура отводится 2 часа (120 минут).*
- 2. Первый тур олимпиады включает 21 задание. Правильный ответ на задания с 1 по 20 оценивается по 1 баллу. Задание 21 оценивается в 5 баллов.*
- 3. Максимальная общая сумма баллов за решение всех заданий – 25.*
- 4. Персональные данные запишите только на титульном листе, остальные листы, на которых вы будете писать ответы на задачи, не подписывайте.*
- 5. Ответы пишите авторучкой с синей или черной (гелиевой) пастой (чернилами).*
- 6. Черновики не проверяются и не оцениваются.*
- 7. Задача участника – внимательно ознакомиться с предложенными заданиями и выполнить их в строгом соответствии с формулировкой.*

Желаем удачи!

1. К каким технологиям относится технология производства металлизированной резины MetallRubber. Этот материал имеет невозможные в природе свойства: листы полимера, гибкие и упругие, как резина, и проводящие ток, как металл. Наращивание пластины или какой-либо иной детали из металлического каучука идёт буквально по молекулам. Новый материал выдерживает многократное скручивание, нагрев до 200 °С и агрессивные химические среды. Металлический каучук может найти применение в различных областях техники: от аэрокосмической отрасли до электроники, в том числе и в изготовлении текстиля для спецодежды.

Ответ: _____

2. Современные производители при выпуске продуктов питания и других товаров используют экомаркировку. Экомаркировка – специальные графические символы или текст, подтверждающие соответствие товара или услуги определенным нормам безопасности для окружающей среды и потребителя. Отнесите экологические знаки в соответствующие группы, представленные в таблице.

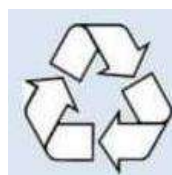
1. Знаки, информирующие об экологически чистых способах утилизации самого товара и его упаковки	2. Знаки, говорящие об экологической чистоте товаров, а также о безопасности их для окружающей среды	3. Знаки, предупреждающие о том, что продукция может нанести вред окружающей среде



А)



Б)



В)



Г)



Д)



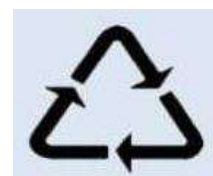
Е)



Ж)



З)



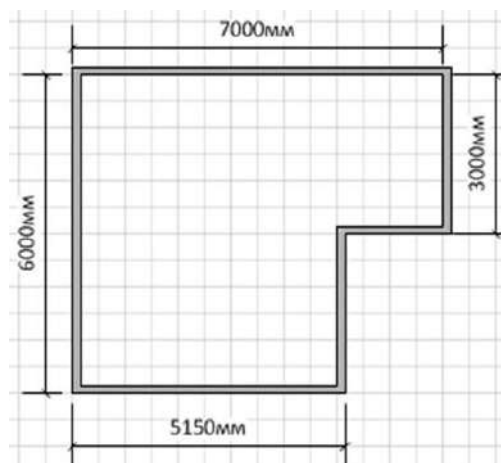
И)

3. Вы решили открыть мини-пекарню по выпечке пирогов и булочек с последующей реализацией. Перечислите персонал профессионалов (по профессиям), который необходим для функционирования этого предприятия.

Ответ: _____

4. Выберите один правильный ответ.

Для покраски пола комнаты, план которой изображён на рисунке, необходимо положить два слоя краски. Известно, что на покраску 1 квадратного метра пола первым слоем требуется 200 грамм краски, а на покраску 1 квадратного метра пола вторым слоем – 150 грамм краски. В магазине есть краска только в банках по 2,5 кг. Определите количество банок, которое необходимо купить для качественной покраски пола.



- А) 5 банок,
- Б) 6 банок,
- В) 7 банок,
- Г) 8 банок

Ответ: _____

**ВСЕРОССИЙСКАЯ ОЛИМПИАДА ШКОЛЬНИКОВ 2021/22 гг.
МУНИЦИПАЛЬНЫЙ ЭТАП
ТЕХНОЛОГИЯ
КУЛЬТУРА ДОМА, ДИЗАЙН И ТЕХНОЛОГИИ
9 КЛАСС**

5. Выберите один правильный ответ.

Какое сочетание потребителей электроэнергии можно включить одновременно в розетку, если максимально допустимая мощность электросети 2000 Вт?

- А) строительный фен (1 кВт) + электрический чайник (1200 Вт),
- Б) утюг (1,5 кВт) + электрический чайник (1200 Вт),
- В) ноутбук (80 Вт) + утюг (1,5 кВт) + телевизор (0,25кВт),
- Г) холодильник (500 Вт) + ноутбук (80 Вт) + утюг (1,5 кВт)

Ответ: _____

6. Новые технологии позволяют придавать материалам новые качества, указанные в таблице (1,2,3,4). К перечисленным качествам в первом столбце таблицы подобраны термины, характеризующие соответствующие свойства тканей. Соотнесите качество ткани со свойством материала.

	Качество ткани		Свойство материала
1	непромокаемые	А	воздухопроницаемые (высокая воздухопроницаемость)
2	немнущиеся	Б	несминаемые (низкая сминаемость)
3	«дышащие»	В	не пылеёмкие (низкая пылеёмкость)
4	незагрязняющиеся	Г	водонепроницаемые (низкая гигроскопичность)

Ответ: 1- ____, 2- ____, 3- ____, 4- ____

7. Заполните таблицу: определите, что служит разрыхлителем для каждого из видов теста (см таблицу) и объясните, за счёт каких процессов происходит подъем теста.

Вид теста	Вид разрыхлителя	Процесс
Дрожжевое		
Песочное		
Бисквитное		

8. В большой энциклопедии кулинарного искусства толкование этого способа приготовления блюд представлено следующим образом: приготовление блюда с помощью масла, воды и кислот, соединенных вместе. Оно невозможно без жаренья и может быть иногда продолжением варки. Этот процесс вспомогательный, а не самостоятельный и во всех случаях завершающий: соединение жаренья и варки или дополнение к жаренью и варке.

Как называется данный способ приготовления. Приведите не менее 2-х примеров приготовления таким способом продуктов.

Ответ: _____

9. На рисунке представлена лапка для швейной машины. Как называется эта лапка? Объясните, какие операции можно выполнять при помощи данной лапки.



Ответ: _____

10. Предложите исходное сырьё, в процессе преобразования которого можно получить следующие волокна: капрон, нитрон, лавсан, акрил (не менее 2-х примеров).

Ответ: _____

11. Расположите буквы **К В А П Р А Д И Р О** в таком порядке, чтобы получилось слово, означающее укладывание материала в свободно лежащие или падающие мягкие складки с их последующим закреплением.

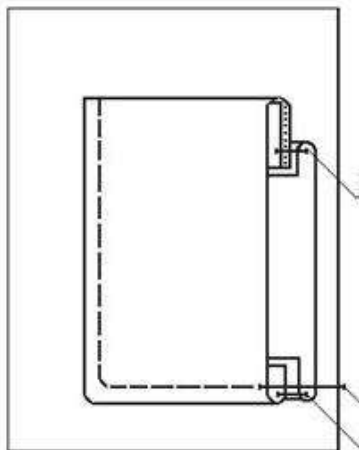
Ответ: _____

12. Назовите оборудование и виды работ в швейном производстве, о которых идёт речь в загадке.

«Снуёт мальчик там и тут –
Складки от него бегут,
Тронешь пузо мальчика –
Обожжёшь ты пальчики».

Ответ: _____

13. Пронумеруйте последовательность изготовления кармана и его соединения с изделием



14. Даны описания 4-х стилей интерьера.

Подберите по описанию название стиля (даны слова для справок) и расставьте ответы в соответствующие ячейки.

Слова для справок: кантри, лофт, хай-тек, классический, эклектика, авангард

№ п/п	Описание стиля	Название стиля
1.	Натуральные стройматериалы, правильная геометрия, симметричность, композиционность, связанность между собой всех предметов мебели и декора, несколько источников света, национальный отпечаток. Часто используются в этом стиле колонны, пилястры, лепнина, арочные конструкции, камин с порталом, лиричные, пастельные тона, достаточно много текстиля, картины на стенах, напольные часы, статуэтки и недешевые вазы.	
2.	В этом стиле нет кричащих красок и контраста. Избегают также ультрасовременных материалов, оргстекла и пластика. Из мебели используют не только диваны, стол и стулья, но лавки, сундуки, комоды. Не забывают также о лампах под узорчатыми тканевыми колпаками. Текстиля большое разнообразие: столы покрывают скатертями с вышивкой, стулья накидками, домоткаными ковриками, а полки в буфете салфетками. Не чужими окажутся в нем и кадка с фикусом, и горшки с геранью, а также другие любимые цветы.	
3.	При помощи этого стиля под дорогое, элитарное жилье адаптируют заброшенные промышленные сооружения: цеха, ангары, гаражи. При этом он соединяет старое (бетонные стены, лестницы, балки, вентиляцию и трубы) и актуальное (мягкая, мебель, зеркала, новейшая техника) в стильный, единый ансамбль. Интерьеру присущи полное отсутствие внутренних перегородок, высокий, характерный для индустриального сооружения потолок, зонирование при помощи контрастной окраски, трубы, шахты, кабеля и прочее фабрично-заводское «приданое» в качестве декора. Материалы – бетон, кирпичная кладка, грубая штукатурка, керамические плиты на полу.	

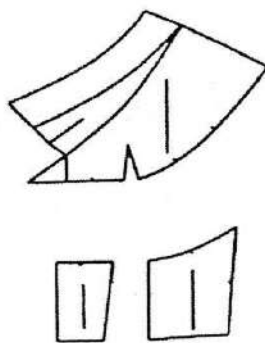
ВСЕРОССИЙСКАЯ ОЛИМПИАДА ШКОЛЬНИКОВ 2021/22 гг.
МУНИЦИПАЛЬНЫЙ ЭТАП
ТЕХНОЛОГИЯ
КУЛЬТУРА ДОМА, ДИЗАЙН И ТЕХНОЛОГИИ
9 КЛАСС

	Мебель служит не только по прямому назначению, но делит комнату на рабочую зону и зону для отдыха. Суровые серые стены оживляют пятнами картин, бетонный пол смягчают пушистыми коврами. Системы отопления, водопровод и прочие коммуникации выпячивают, окрашивая в серебро..	
4.	Предметы прошлого, настоящего и отчасти будущего пытаются составить в одну композицию. Главное, все разнотильные вещи должны подходить друг другу по цвету, сочетаться либо схожестью фактуры, либо формы. Потолок и стены окрашивают или оклеивают материалами индифферентного цвета для дальнейшего создания ярких, контрастных пятен, панно или фрагментов с росписью. Нередко используют кафельные изразцы, густо испещренные орнаментом. Для пола приемлем любой вариант, а также ковры и дорожки из разных стилевых эпох. Мебель тоже «разновозрастная»: резной буфет, оставшийся в наследство, и велюровый модный диван, отреставрированный комод и барный пластиковый табурет. Окна принято занавешивать и тюлем, и тяжелыми портьерами с бахромой, с подхватами. Светильники в доме тоже разнообразные, как и предметы декора.	

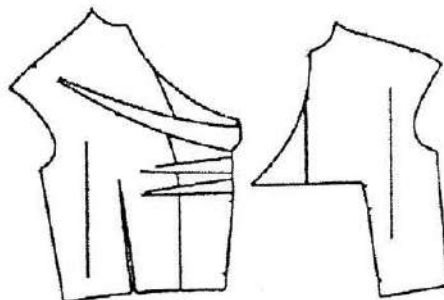
15. В таблице даны утверждения. Если Вы считаете утверждение верным, то рядом с ним записываете «да», если неверным, то «нет».

№ п/п	Утверждение	Ответ да/нет
1.	Низкорослые девушки могут визуально вытянуть невысокую фигуру и добавить себе несколько сантиметров, благодаря одноцветным, обтягивающего силуэта, нарядам из добротных тканей.	
2.	Полные руки очень сложно скрыть в свободных рукавах и невесомых, просвечивающихся тканях. Лучше носить сарафаны и платья совсем без рукавов или с облегающими длинными рукавами	
3.	Придавать округлость и женственность слишком худощавой фигуре может одежда ярких цветов или с какими-либо замысловатыми узорами. Кружево и широкие отделки на рукавах имеют свойство зрительно увеличивать объемы.	
4.	Девушкам с довольно широкими бедрами, одежду следует подбирать длиной ниже колена. При этом подол должен быть заужен. Верх, наоборот, должен быть свободным, скрывающим грудь и талию.	

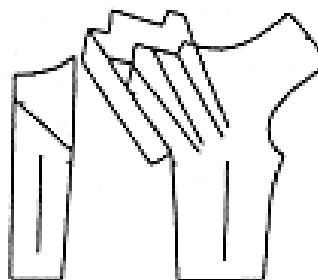
16. Дан эскиз лифа платья. Необходимо выбрать из предложенных вариантов, детали выкройки данной модели



А)



Б)



В)

17. Выполните расчёт плотности вязания по горизонтали, если известно, что в контрольном образце 30 петель соответствующей пряжи составили 5 см.

Ответ: _____

18. Рассмотрите изображение женского костюма и определите:

- а) историческую эпоху и страну;
- б) название костюма;
- в) ткань, из которой выполнен костюм.

Ответ:



19. Какой вид рукоделия изображен на фото. Запишите не менее 3 -х примеров материалов, применяемых для изготовления данных изделий



Ответ:

20. На рисунках изображены орнаменты разных народов. Люди какой национальности изображали такие орнаменты? В таблице укажите букву соответствующего орнамента

Национальная принадлежность орнамента	орнамент
1. Казахский	
2. Русский	
3. Египетский	
4. Татарский	
5. Китайский	

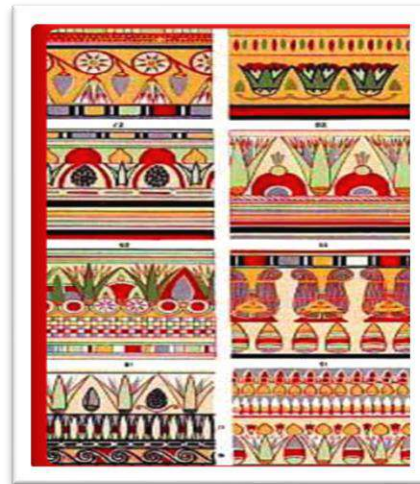
А



Б



В



Г



Д



21. Творческое задание (5 баллов).

Вам предложены детали кроя изделия:

1. (1 балл) Выполните эскиз изделия, согласно деталям кроя. Деталь 5 – украшение – цветок из волана.
2. (1 балл) Запишите названия деталей и их количество.
3. (1 балл) Какими свойствами (минимум 2 свойства) должна обладать ткань? Предложите ткани (минимум 2 вида), из которых можно сшить изделие.
4. (1 балл) Сделайте описание модели по эскизу:
 - 1) наименование изделия и его назначение;

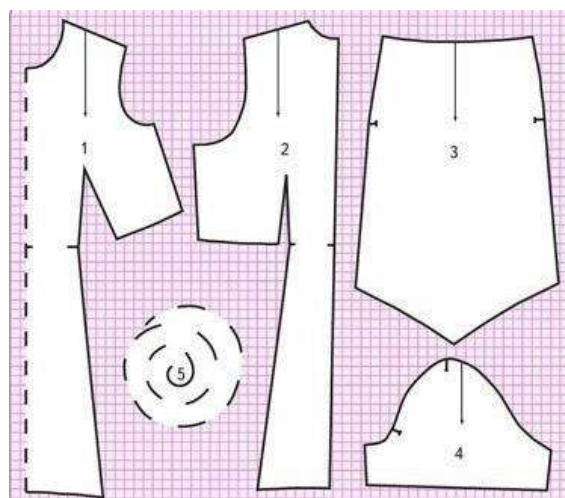
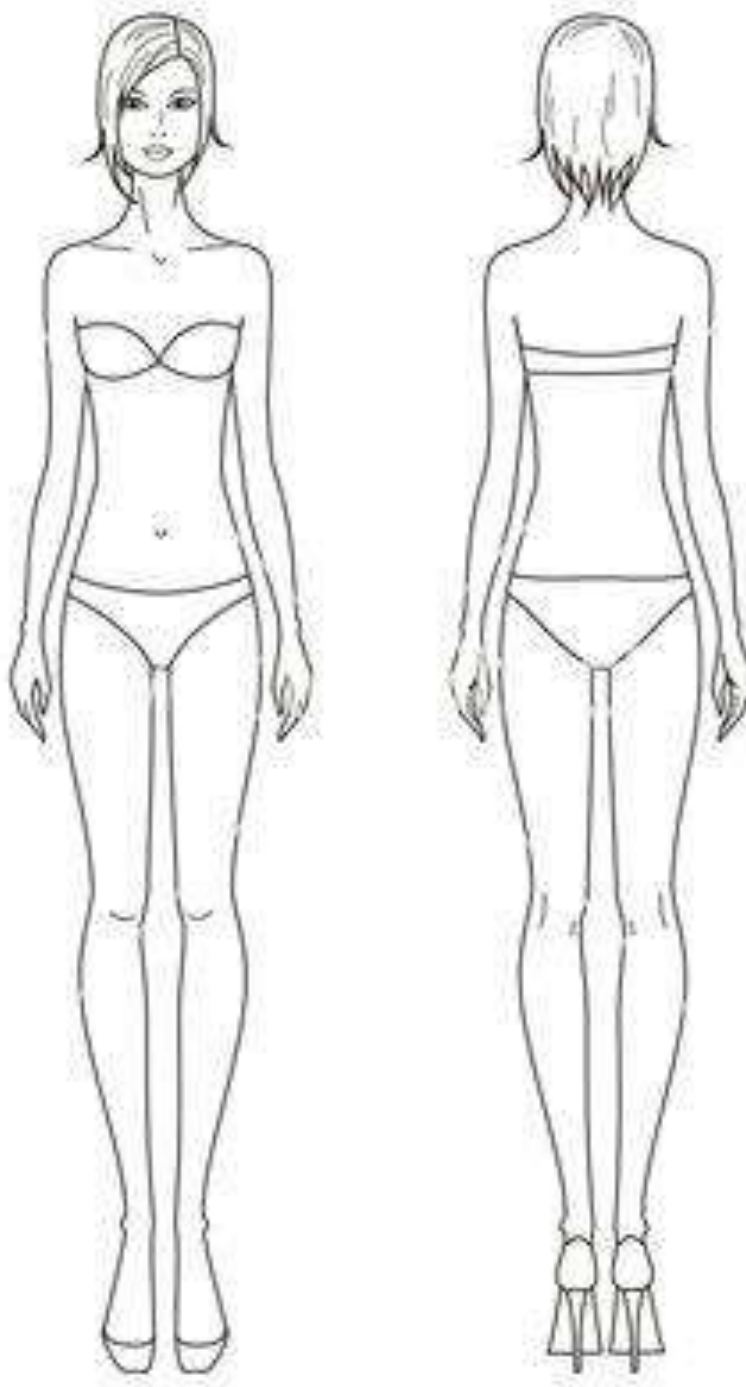


рис. Детали кроя изделия

- 2) силуэт, покрой (силуэтная форма);
- 3) покрой рукава;
- 4) вид застёжки;
- 5) конструктивные особенности.
5. (1 балл) Предложите другие варианты (минимум 2 вида) отделки или аксессуаров в соответствии с другим назначением

Эскиз изделия



ВСЕРОССИЙСКАЯ ОЛИМПИАДА ШКОЛЬНИКОВ 2021/22 гг.
МУНИЦИПАЛЬНЫЙ ЭТАП
ТЕХНОЛОГИЯ
КУЛЬТУРА ДОМА, ДИЗАЙН И ТЕХНОЛОГИИ
9 КЛАСС

Названия деталей и их количество

1- _____, 2- _____,

3- _____, 4- _____,

5 – украшение – цветок из волана.

Какими свойствами (минимум 2 свойства) должна обладать ткань? Предложите ткани (минимум 2 вида), из которых можно сшить изделие.

Описание модели по эскизу:
наименование изделия и его назначение

силуэт, покрой (силуэтная форма)

покрой рукава

вид застёжки

конструктивные особенности

Другие варианты (минимум 2 вида) отделки или аксессуаров в соответствии с другим назначением

**ВСЕРОССИЙСКАЯ ОЛИМПИАДА ШКОЛЬНИКОВ 2021/22 гг.
МУНИЦИПАЛЬНЫЙ ЭТАП
ТЕХНОЛОГИЯ
КУЛЬТУРА ДОМА, ДИЗАЙН И ТЕХНОЛОГИИ
9 КЛАСС**

Критерии оценивания:

1. эскиз изделия выполнен правильно спереди и сзади - 1 балл,
2. названы правильно все детали изделия и их количество – 1 балл,
3. предложено не менее 2-х видов ткани (назван волокнистый состав) и их свойств – 1 балл,
4. выполнено правильно описание изделия согласно предложенному плану – 1 балл,
5. предложены не менее 2-х видов отделки или аксессуаров названы назначения изделия – 1 балл.