


**ВСЕРОССИЙСКАЯ ОЛИМПИАДА ШКОЛЬНИКОВ ПО ТЕХНОЛОГИИ
МУНИЦИПАЛЬНЫЙ ЭТАП
ПРАКТИЧЕСКИЙ ТУР
2021/2022 УЧЕБНЫЙ ГОД
9 класс**

Максимальная оценка – 20 баллов.

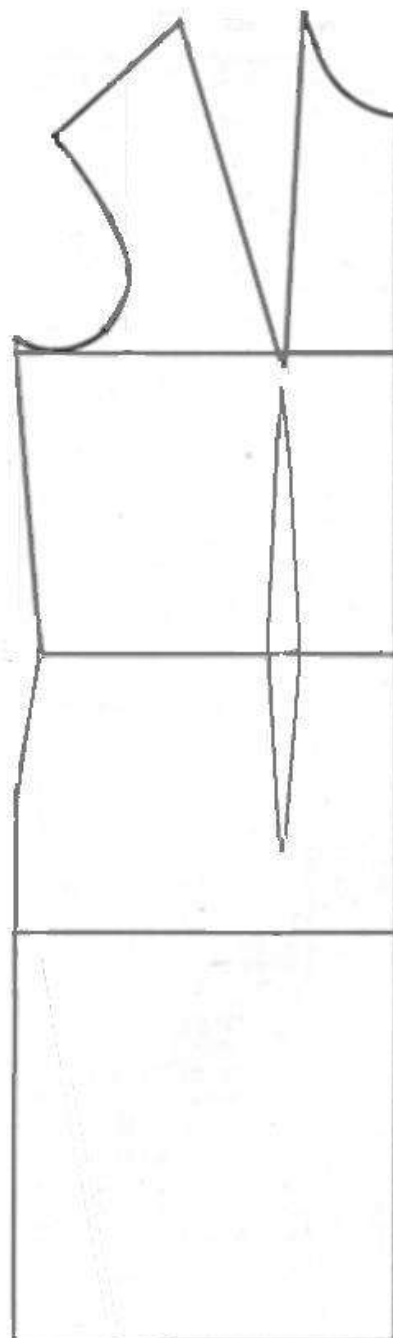
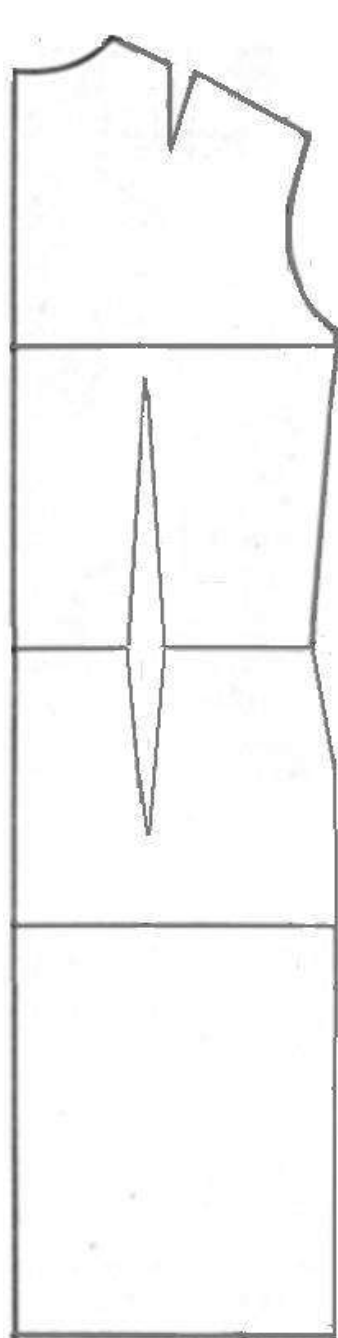
**Практическая работа по моделированию изделия.
«Моделирование платья».**

Задание:

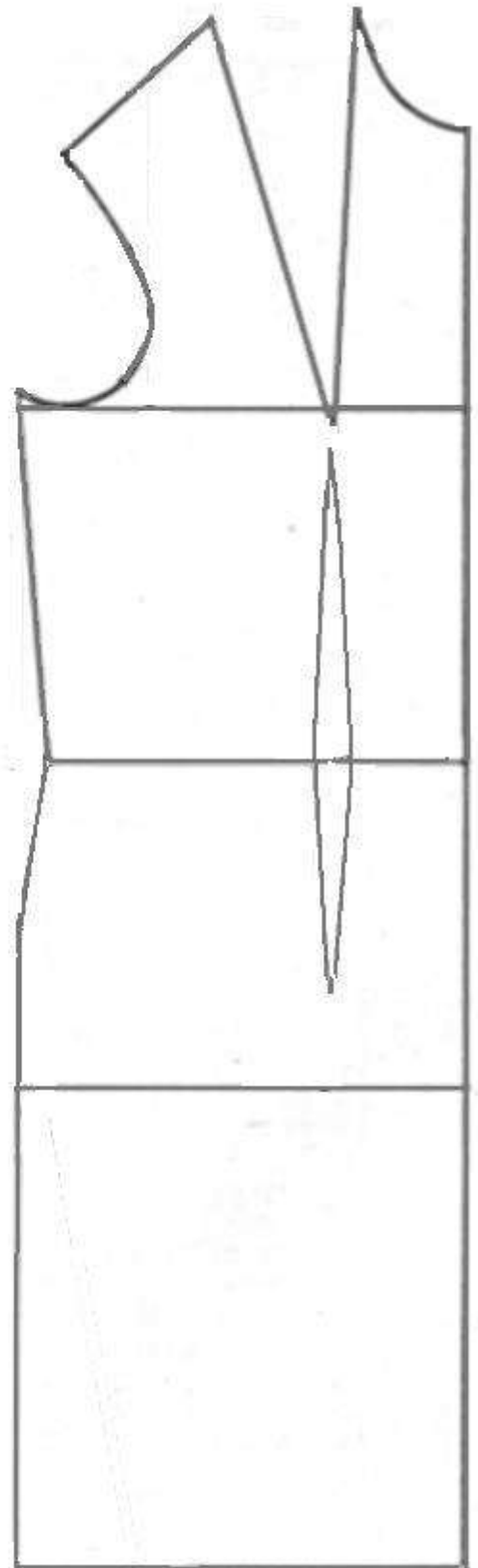
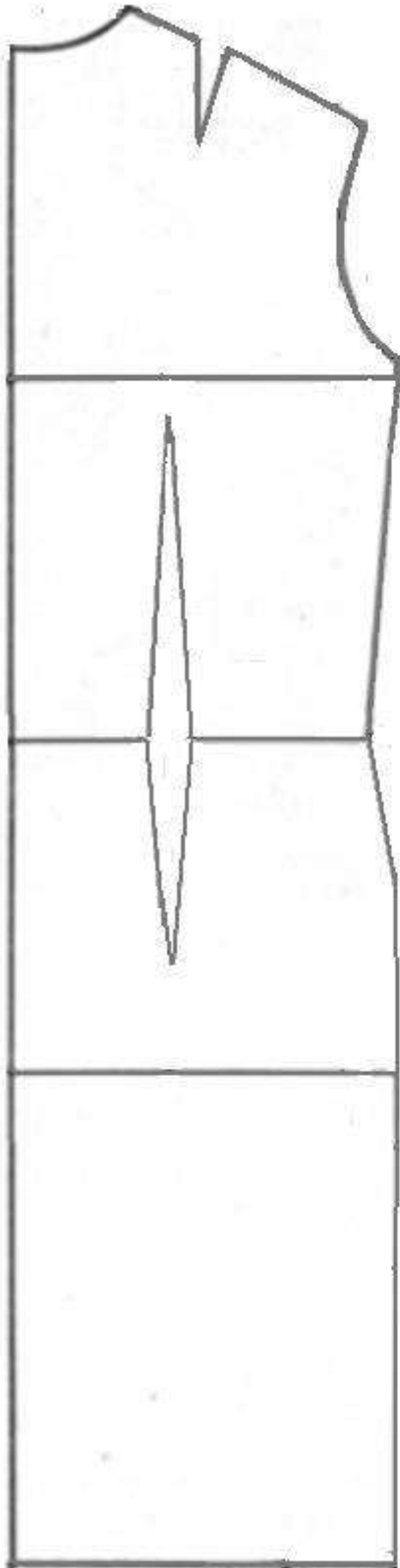
1. Внимательно прочитайте описание модели и рассмотрите эскиз.
2. В соответствии с эскизом нанесите новые фасонные линии и обозначьте ваши действия по моделированию на чертеже основы платья на листе «Контроль практического задания». Используйте для этого стрелки, значки, слова, список, алгоритм действий и т.д.
3. Перенесите линии фасона на шаблон из цветной бумаги (чертеж на стр. 2 можно использовать для разрезания).
4. Изготовьте из цветной бумаги детали платья для раскладки на ткани.
5. Аккуратно наклейте детали выкройки на лист «Результат моделирования».
6. Нанесите на детали выкройки необходимые надписи для раскроя.

Модель платья	Описание модели
	<p>Платье приталенного силуэта. Нижняя часть платья оформлена широкой оборкой, выкроенной по косой нити. Вырез горловины – «лодочка» сильно углублён. Застёжка расположена в среднем шве спинки. Вырез горловины и проймы обработаны готовой косой бейкой.</p>

Базовый чертеж основы платья (цветной лист бумаги)



Нанесение линий фасона и необходимых надписей на чертёж основы платья.



Результат моделирования (приклеить готовые выкройки модели)

Практическая работа по моделированию изделия.
«Моделирование платья».
9 класс.
Максимальный бал – 20

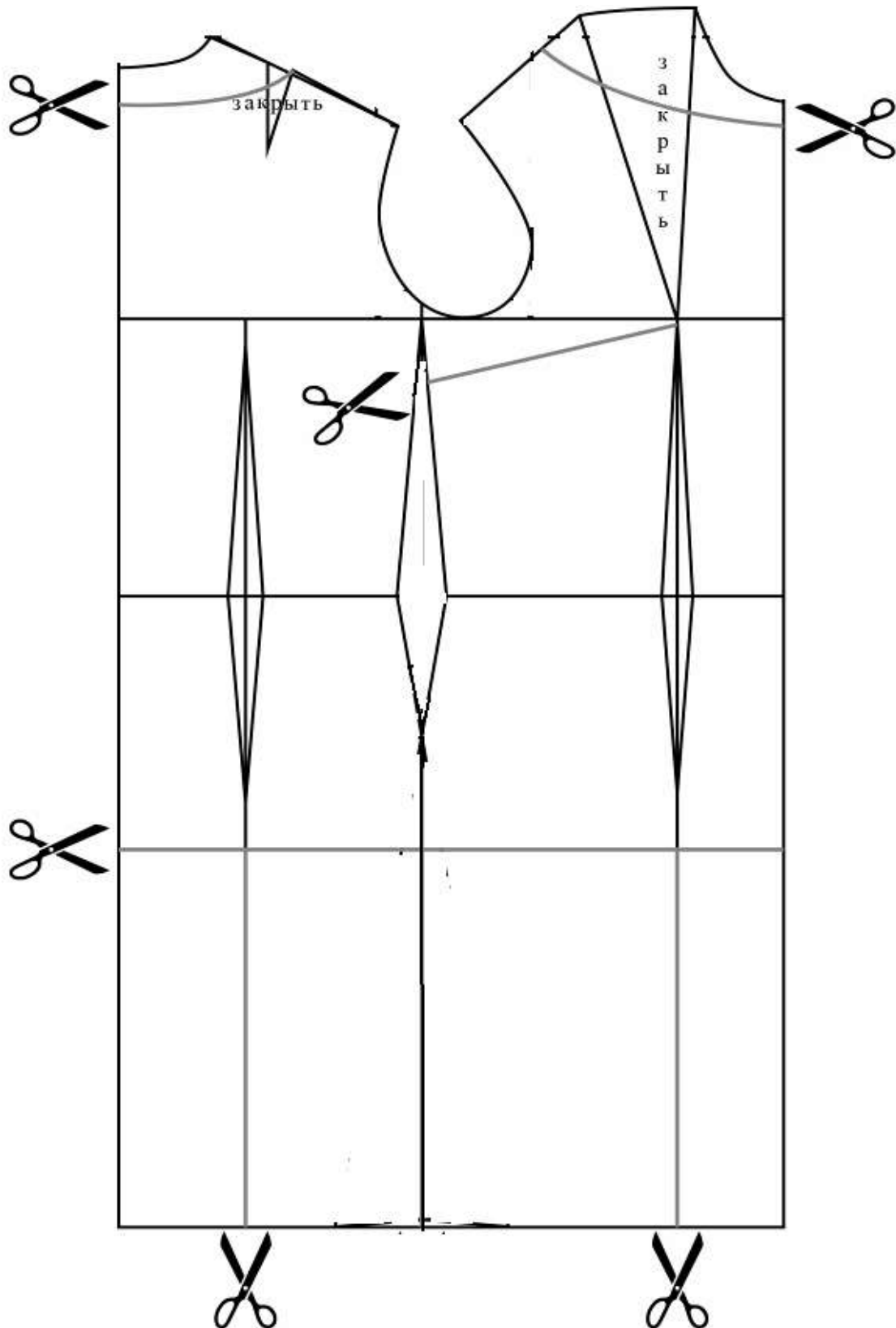
Карта пооперационного контроля

	Критерии оценки качества работы	Баллы	Результат
	Нанесение линий фасона на основу чертежа		
1.	Нанесение линий переноса вытачек	1,5	
2.	Нанесение надписей на чертеже «закрывать», «разрезать»	1,5	
3.	Нанесение линии горловины переда	1,5	
4.	Нанесение линии горловины спинки	1,5	
5.	Нанесение линии притачивания оборки	1,5	
6.	Построение оборки	1,5	
	Подготовка выкройки к раскрою		
7.	Изготовление полного комплекта деталей выкройки: перед, спинка, оборка	2,0	
8.	Название детали переда и количество деталей	0,5	
9.	Направление долевой нити на детали переда	0,5	
10.	Указана линия сгиба детали переда	0,5	
11.	Отмечены припуски на обработку переда	1,0	
12.	Название детали спинки и количество деталей	0,5	
13.	Направление долевой нити на детали спинки	0,5	
14.	Отмечены припуски на обработку спинки	1,0	
15.	Отмечена величина застежки на спинке	1,0	
16.	Название детали оборки и количество деталей	0,5	
17.	Направление долевой нити на оборке	0,5	
18.	Отмечены припуски на обработку оборки	1,0	
19.	Указана линия середины оборки	0,5	
20.	Аккуратность выполненной работы	1,0	
	Итого	20	

ЛИСТ ДЛЯ ЧЛЕНОВ ЖЮРИ

Карта контроля практической работы по моделированию платья с нанесёнными линиями фасона и необходимыми надписями.

9 класс



ЛИСТ ДЛЯ ЧЛЕНОВ ЖЮРИ
Готовые выкройки (результат моделирования)

