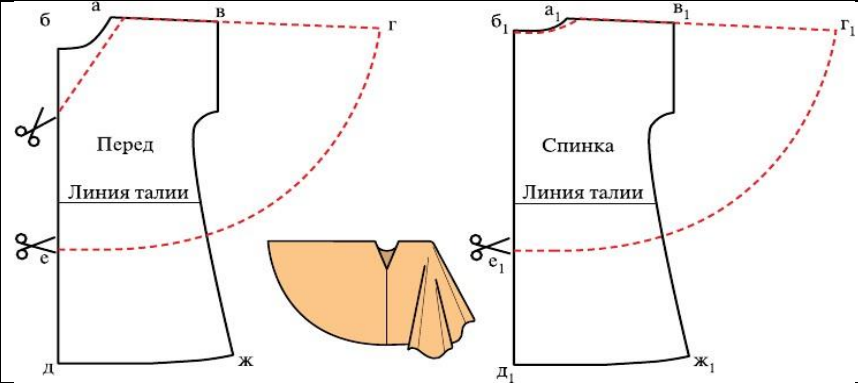


**КЛЮЧ К ТЕСТУ по технологии**XVII Всероссийской олимпиады школьников  
МУНИЦИПАЛЬНЫЙ ЭТАП

Номинация «Культура дома и декоративно-прикладное творчество»

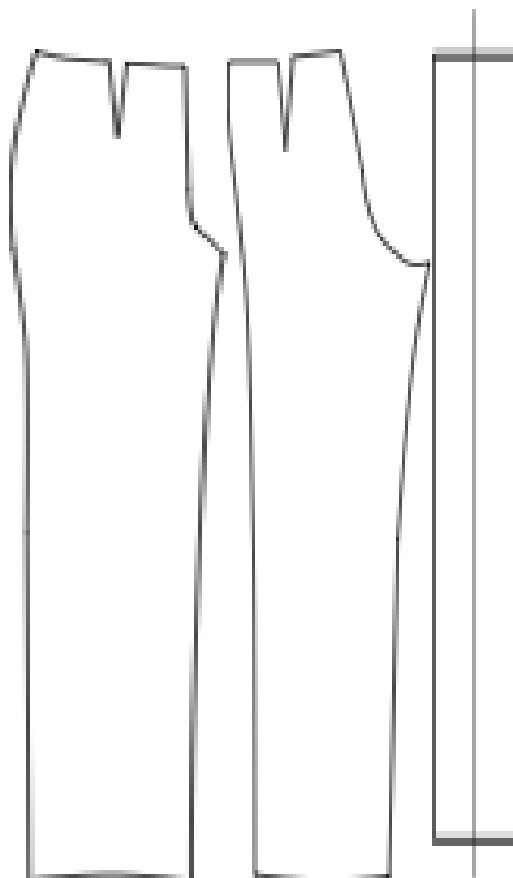
2022–2023 уч. г

**10 – 11 классы**

№	Ответ
1.	а
2.	а
3.	б
4.	б) совокупность объектов и процессов, созданных людьми для удовлетворения своих потребностей
5.	б
6.	в
7.	г
8.	г
9.	б) влияние процесса изготовления изделия и самого изделия на здоровье производителя и потребителя
10.	б) атомная
11.	а; в.
12.	ж, а, б, з, в, е, д, г.
13.	обработка кармашка в рамку
14.	обтачками, окантовочными швами, бейками.
15.	 <p>The diagram shows two pattern pieces for a dress: 'Перед' (Front) and 'Спинка' (Back). The front piece has cutting lines labeled 'а', 'б', 'в', 'г', 'д', 'ж', and 'е'. The back piece has cutting lines labeled 'а<sub>1</sub>', 'б<sub>1</sub>', 'в<sub>1</sub>', 'г<sub>1</sub>', 'д<sub>1</sub>', and 'ж<sub>1</sub>'. A central illustration shows the assembled dress with a gathered waist and a pocket. The waistline is labeled 'Линия талии'.</p>
16.	1 – а, 2 – г, 3 – б, 4 – д, 5 – в
17.	1-б, 2-в, 3-а, 4-г
18.	б, в
19.	Стимпанк

20.

Творческое задание



**Оценка задания:**

- 1.Правильно нанесены линии нити основы – 2 балла
- 2.Эскиз в соответствии с деталями кроя и назначением– 2балла
- 3.Выбор ткани по волокнистому составу-2балла

Назначение для носки в домашних условиях, в качестве одежды для сна.  
Рекомендуемый волокнистый состав ткани\_натуральные ткани из хлопка:  
бязь, фланель бумазея

**ПРИМЕЧАНИЕ ДЛЯ ЧЛЕНОВ ЖЮРИ**