

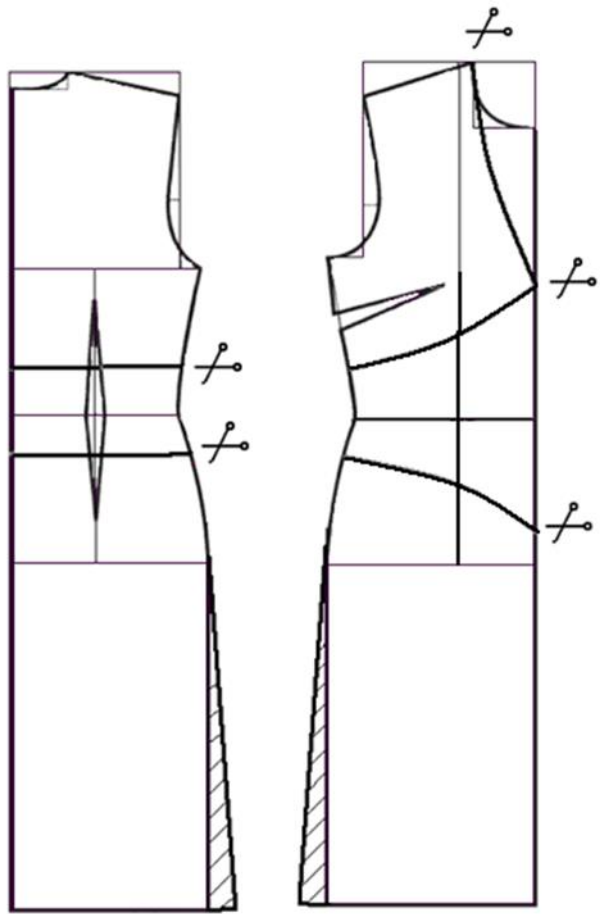
## 9-11 класс

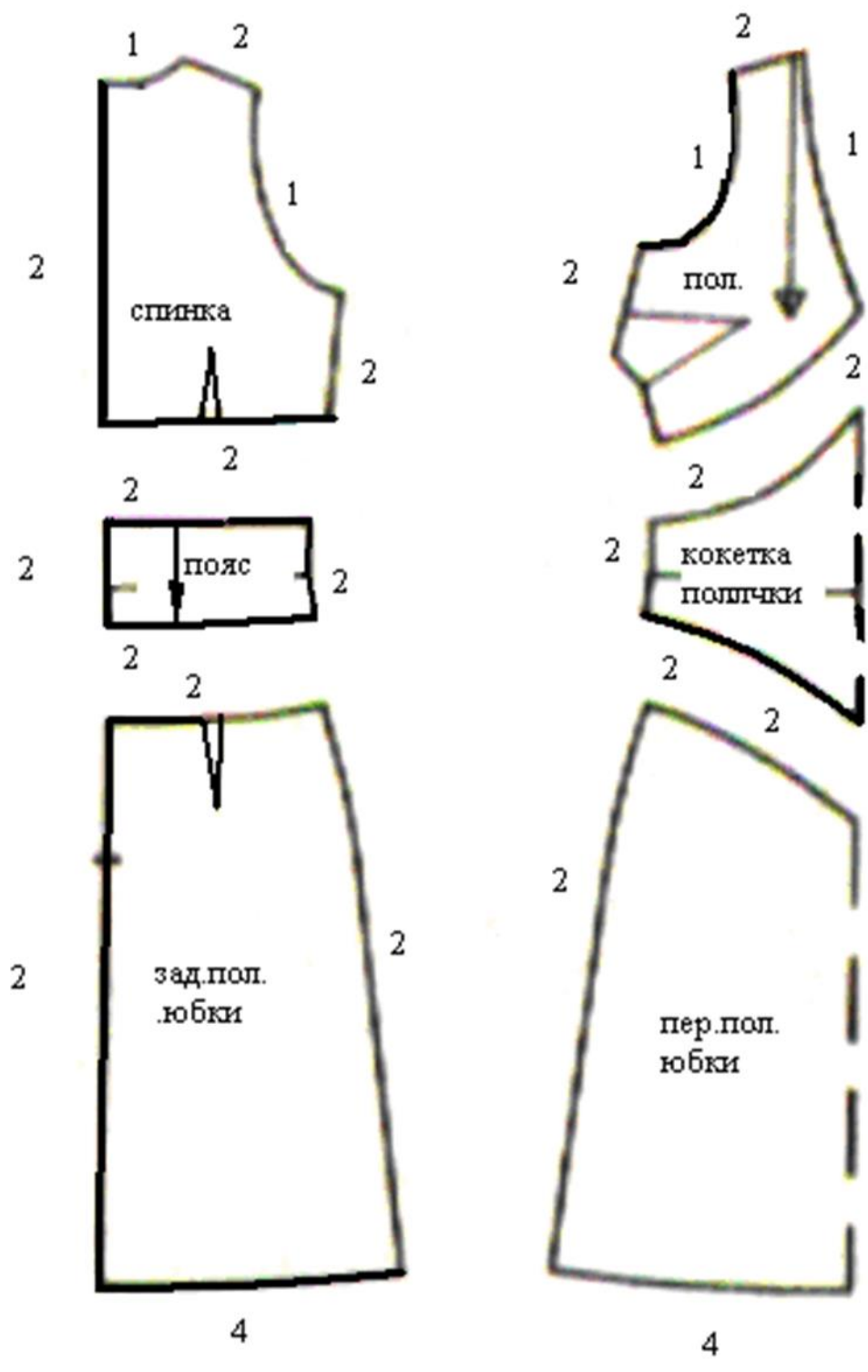
### Критерии оценивания практической работы «Моделирование летнего платья»

#### Карта послеоперационного контроля

№	Критерии оценки	Баллы max	Баллы факт
1	Нанесены линии втачного пояса спинки	2	
2	Нанесена линия бокового шва спинки	2	
3	Нанесена линия бокового шва полочки	2	
4	Нанесена линия горловины полочки	2	
5	Нанесены линии кокетки талии полочки	3	
6	Указаны наименования деталей	2	
7	Указано количество деталей	2	
8	Указаны прибавки на шов	2	
9	Указаны долевы нити	2	
10	Аккуратность и чистота выполнения задания	1	
	Итого	20	

#### Эталон ответа





**Критерии оценивания практической работы  
«Обработка погончика»  
Практический тур**

*Время выполнения заданий 90 минут*

**Максимальный итоговый балл за практическую часть – 20.**

**Критерии оценивания практической работы Обработка погончика**

№ п/п	Критерии оценки	Баллы	Оценка участника
1	Определение лицевой стороны ткани (да/нет)	2	
2	Ширина шва стачивания мм $\pm 1$	2	
3	Наличие закрепок на концах шва стачивания (да/нет)	1	
4	Разутюживание шва (да/нет)	2	
5	Симметричность расположения шва мм $\pm 1$	2	
6	Симметричность разметки линии среза мм $\pm 1$	1	
7	Ширина шва обтачивания мм $5 \pm 1$	2	
8	Наличие закрепок на концах шва обтачивания (да/нет)	1	
9	Срезаны припуски шва в углах (да/нет)	2	
10	Шов выправлен равномерно по всей длине (да/нет)	1	
11	ВТО после вывертывания (да/нет)	1	
12	Ширина отделочного шва мм $7 \pm 1$	2	
13	Соблюдение безопасных приемов труда (да/нет)	1	
	Всего:	20	