

ВСЕРОССИЙСКАЯ ОЛИМПИАДА ШКОЛЬНИКОВ
ПО ТЕХНОЛОГИИ 2022–2023 уч. г.
Районный этап
Направление «Культура дома, дизайн и технологии»

Критерии оценивания к практической работе по моделированию швейных изделий
9 класс

Моделирование плечевого изделия – платья

Задание:

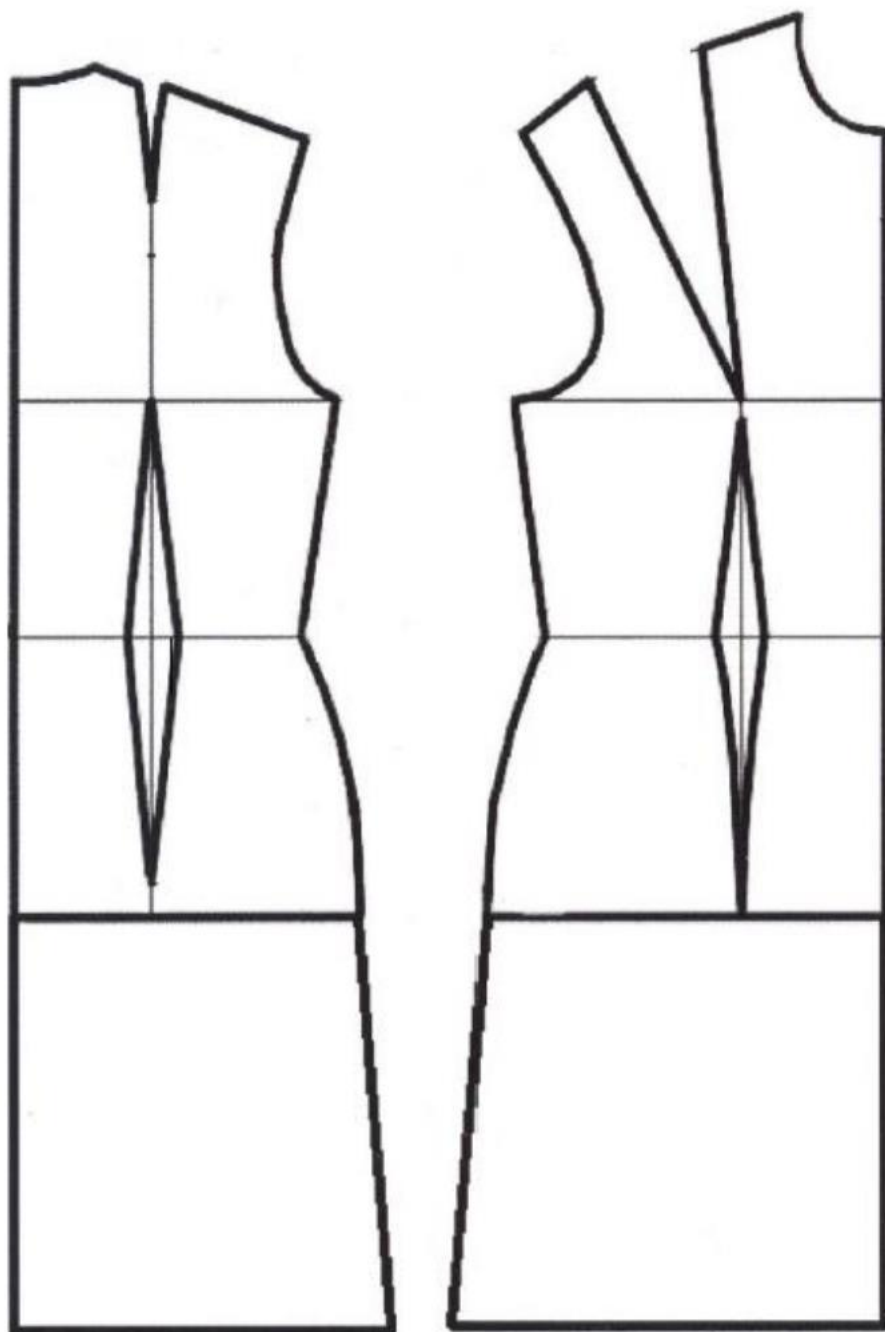
1. Внимательно прочитайте описание модели и рассмотрите эскиз.
2. Найдите различия с базовой конструкцией.
3. В соответствии с эскизом и описанием нанесите фасонные линии, соблюдая пропорции. Обозначьте ваши действия по моделированию на чертеже основы плечевого изделия на листе «Контроль практического задания» (стр. 2). *Используйте для этого слова, значки, стрелки, список и т.д.*
4. Перенесите линии фасона на шаблон из цветной бумаги (стр.3). Аккуратно вырежьте детали выкроек из цветной бумаги для раскладки.
5. Наклейте выкройки всех деталей на листе «Результат моделирования» (стр. 4).
6. На всех деталях кроя (выкройках) должны быть: наименование детали, положение середины и сгиба (при наличии), расположение долевой нити, конструктивные линии, положение контрольных знаков (надсечки, метки), величина припусков на швы, количество деталей.

Эскиз	Описание модели
	<p>Платье прилегающего силуэта, отрезное по линии талии, длиной до середины колена. На <i>переде</i> талиевые вытачки переведены в рельефы, выходящие из линии проймы. Потайная застёжка-молния по среднему шву спинки до линии бедра. Вырез горловины – «каре» обработан подкройной обтачкой. Пройма обработана косой бейкой. В среднем шве заднего полотнища – шлица.</p>

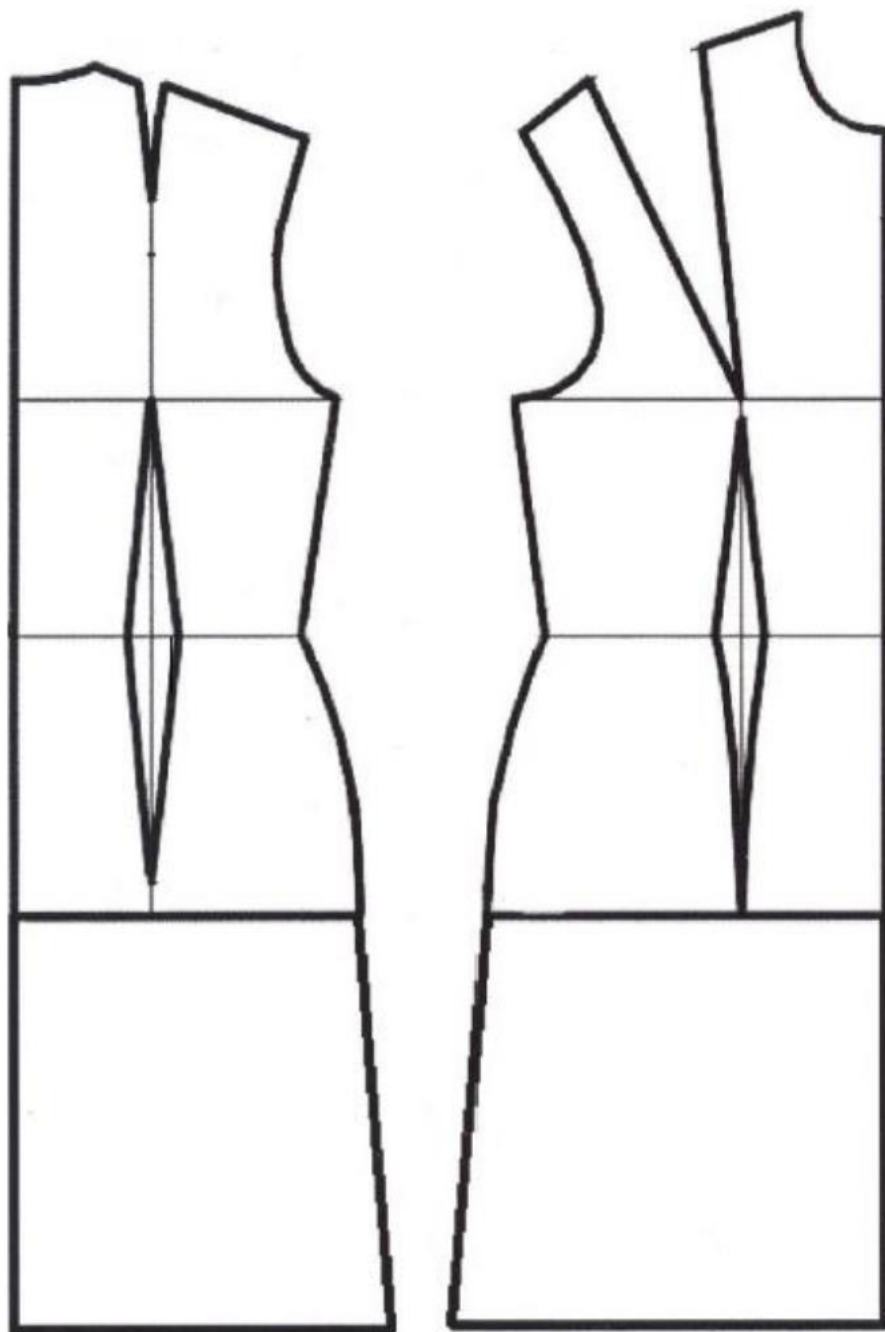
Контроль практического задания

«Моделирование платья»

Нанесение линий фасона и необходимых надписей на чертёж основы платья



Базовый чертёж основы плечевого изделия – платья для моделирования
(лист цветной бумаги для вырезания деталей выкроек)

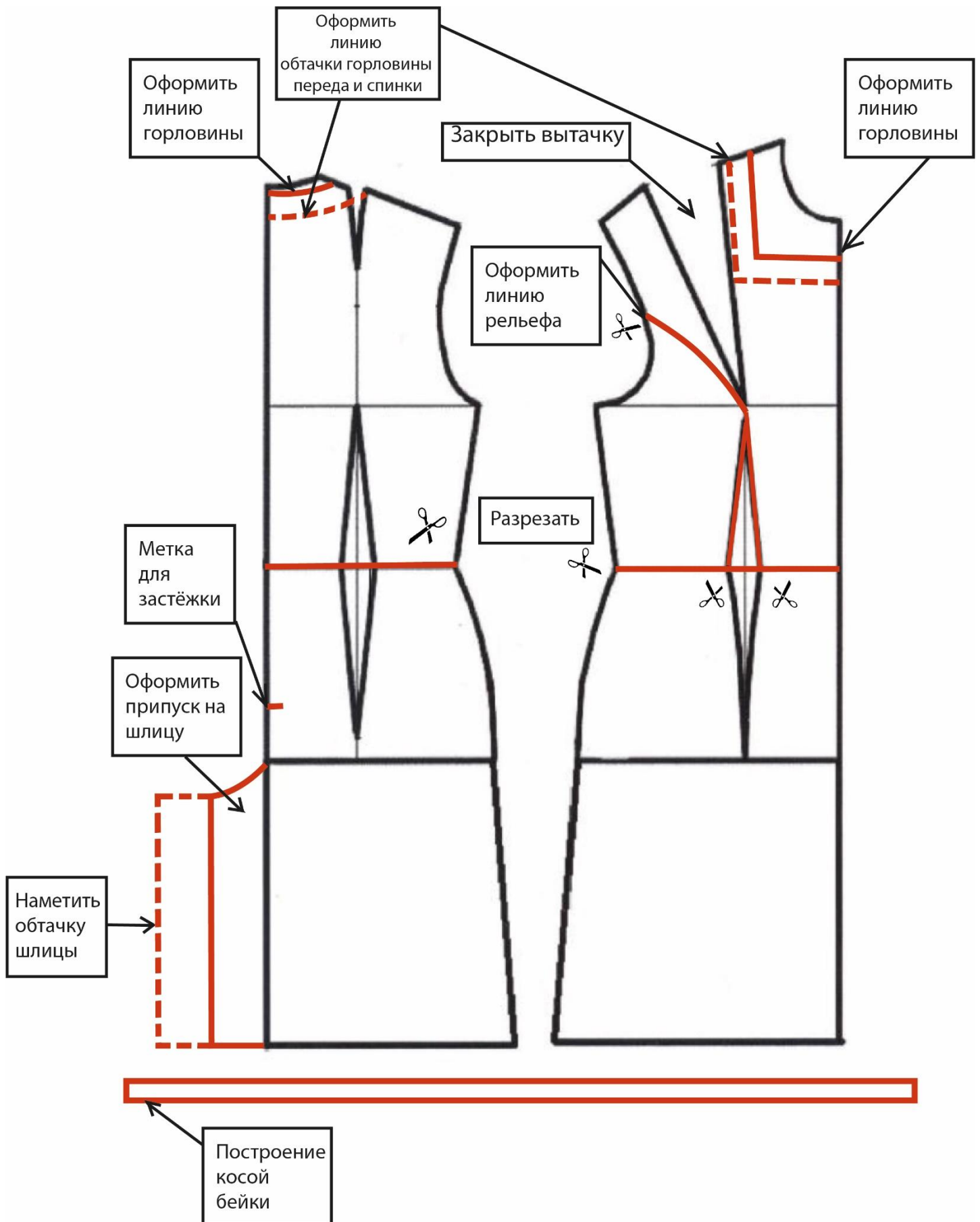


Результат моделирования
(приклеить готовые выкройки модели)

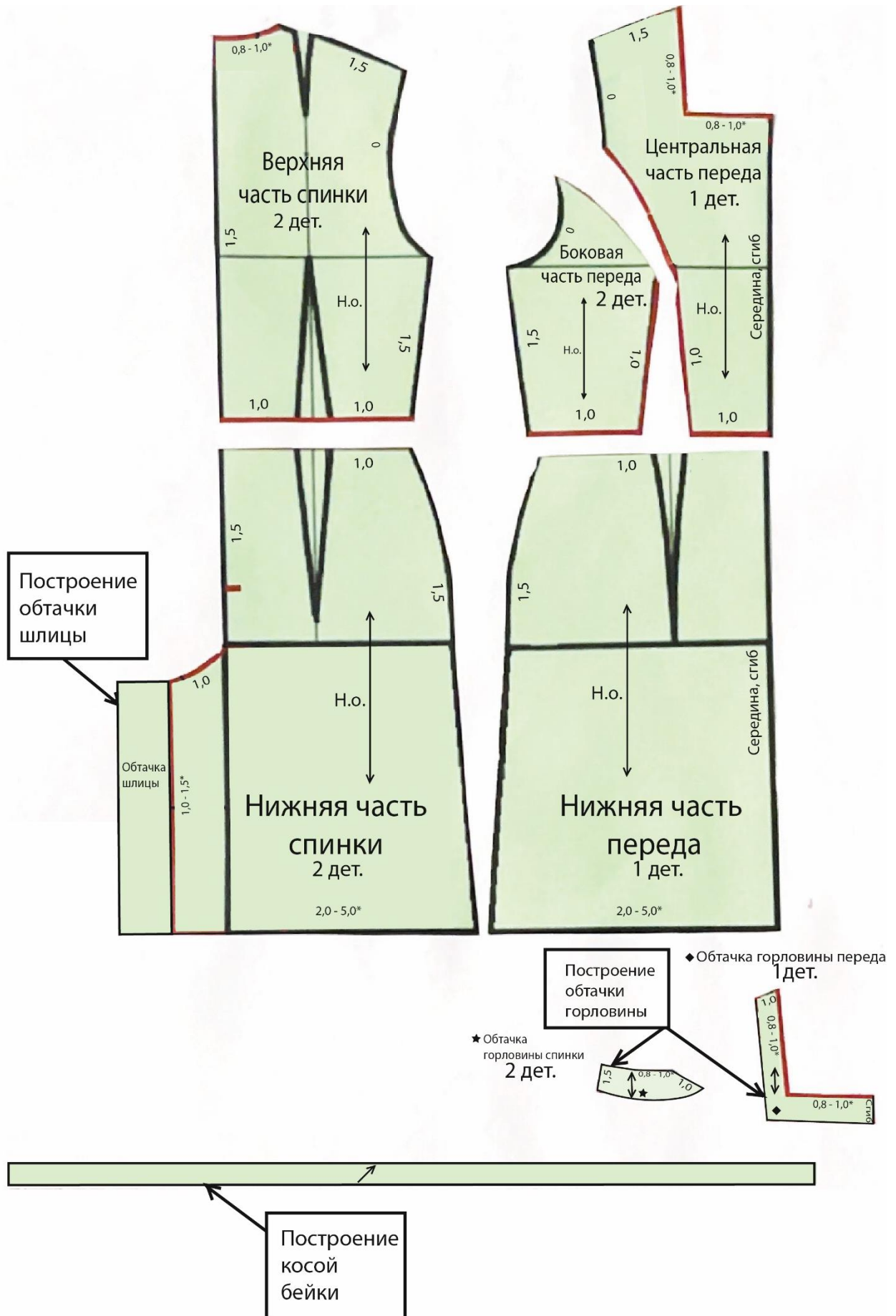
**Карта пооперационного контроля
«Моделирование плечевого изделия - платья»**

№ п/п	Критерии оценивания	Макс. балл	Балл участника
	Нанесение новых линий фасона и надписей на чертеже основы платья	5,5	
1	Оформление рельефа переда	1	
2	Оформление линии горловины переда и спинки - оформление линии горловины переда (0,5 балла) - оформление линии горловины спинке (0,5 балла)	1	
3	Оформление линии обтачки горловины переда и спинки - оформление линии обтачки горловины переда (0,5 балла) - оформление линии обтачки горловины спинке (0,5 балла)	1	
4	Наличие метки для застёжки-молнии - наличие надписи (0,5 балла) - наличие метки (0,5 балла)	1	
5	Оформление плечевых вытачек (наличие надписей или значков) - оформление вытачки на переда (0,5 балла)	0,5	
6	Выполнение припуска на шлицу по линии середины заднего полотнища	0,5	
7	Оформление обтачки шлицы	0,5	
	Построение дополнительных декоративных деталей	0,5	
8	Построение косой бейки	0,5	
	Изготовление выкроек платья. Расположение выкроек на листе бумаги в соответствии с направлением долевой нити	14,0	
9	Выполнение <i>полного</i> комплекта выкроек (0,5 балла за каждую)	4,0	
10	Правильное моделирование деталей (соответствие модели и описания, соблюдение масштаба и пропорций): - деталь центральной части переда со сгибом по середине (0,5 балла) - детали боковой части переда (0,5 балла) - деталь нижней части переда (0,5 балла) - детали верхней части спинки (0,5 балла) - детали нижней части спинки (0,5 балла) - деталь косой бейки (0,5 балла) - деталь обтачки горловины переда (0,5 балла) - деталь обтачки горловины спинки (0,5 балла)	4,0	
11	Название всех деталей (1 балл – название всех деталей; 0,5 балла – название указано более чем на 50% деталей; 0 – название указано менее чем на 50% деталей)	1	
12	Наличие контрольных линий на деталях: - долевые нити (1 балл) - (1 балл – наличие всех долевых нитей; 0,5 балла – наличие более 50% долевых нитей; 0 – наличие менее 50% долевых нитей); - сгибы, линии середины (1 балл) - (1 балл – наличие всех сгибов, линий середины; 0,5 балла – наличие более 50% сгибов, линий середины; 0 – наличие менее 50% сгибов, линий середины)	2	
13	Наличие необходимых знаков (меток и засечек)	1	
14	Припуски на обработку каждого среза	1	
15	Аккуратность выполнения моделирования	1	
	Итого:	20	

Карта контроля практического задания по моделированию с нанесёнными линиями фасона изделия и необходимыми надписями (для жюри)



Образец контроля готовых выкроек модели – результат моделирования



* – Считается верным число, соответствующее указанному диапазону

ВСЕРОССИЙСКАЯ ОЛИМПИАДА ШКОЛЬНИКОВ
ПО ТЕХНОЛОГИИ 2022–2023 уч. г.
Районный этап
Направление «Культура дома, дизайн и технологии»

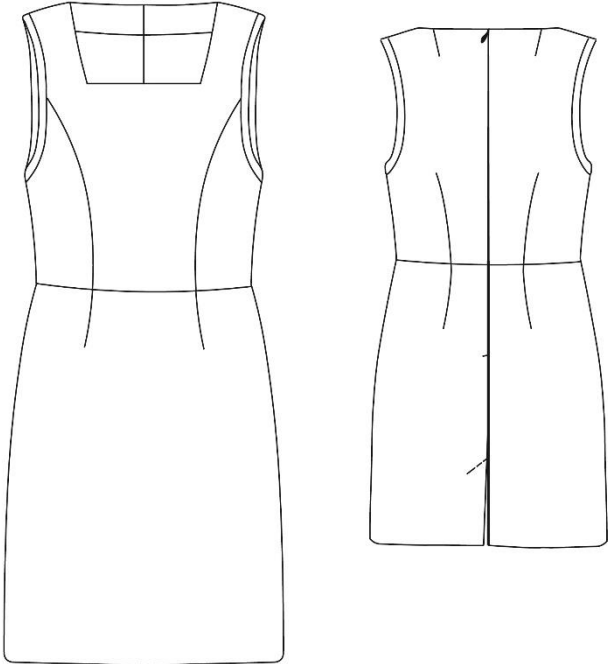
**Критерии оценивания к практической работе по моделированию швейных изделий
с использованием графических редакторов**

9 класс

Моделирование плечевого изделия – платья

Задание:

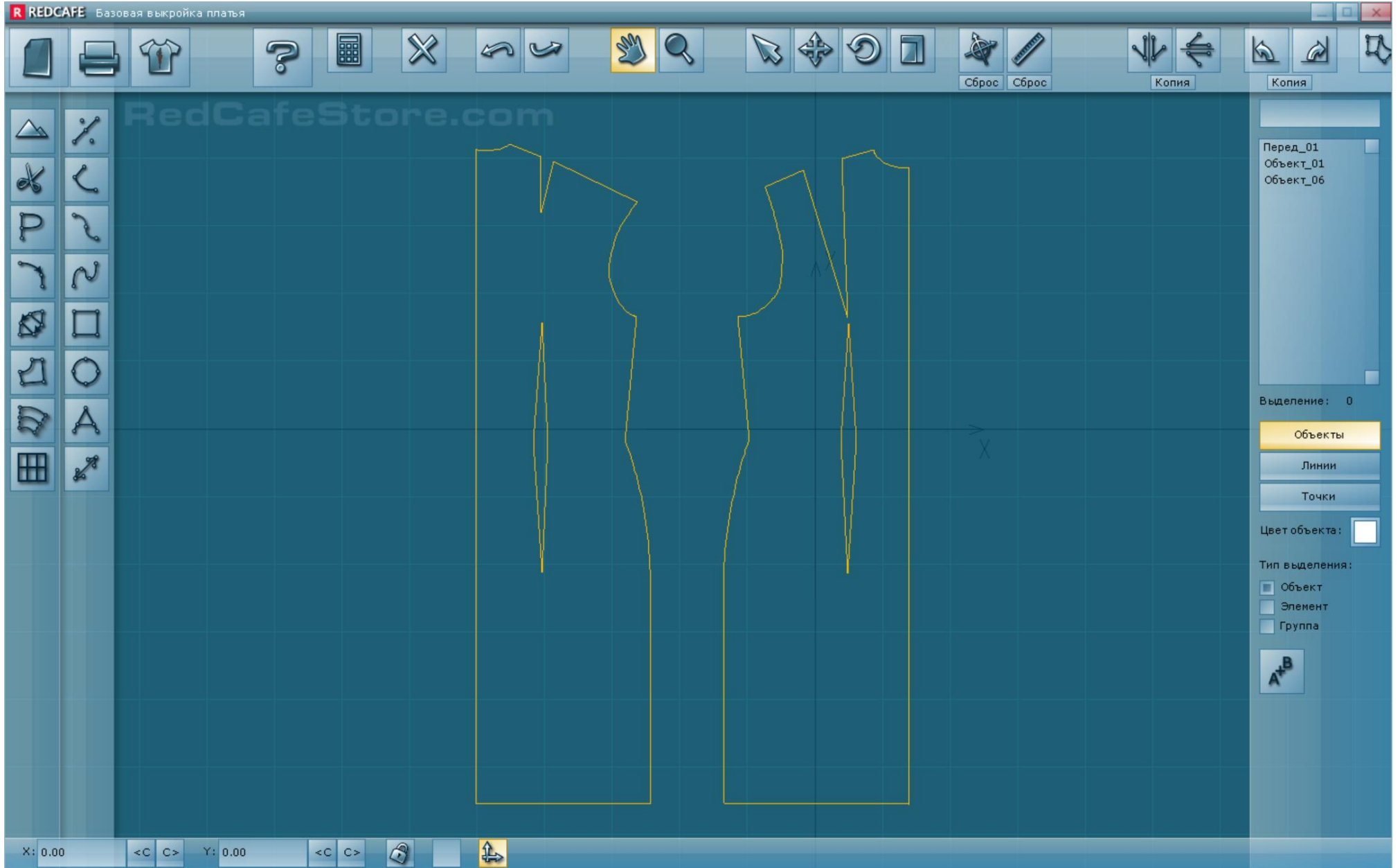
1. Внимательно прочитайте описание модели и рассмотрите эскиз.
2. Используя графический редактор для конструирования и моделирования швейных изделий, в соответствии с эскизом и описанием, нанесите новые фасонные линии в базовый чертеж конструкции платья на размер 46-48, соблюдая пропорции. Обозначьте ваши действия по моделированию на чертеже основы платья. *Используйте для этого слова, значки, стрелки, список и т. п.* Сделайте снимок экрана (скриншот) и сохраните на рабочий стол компьютера, назвав файл «Карта контроля». Не забудьте указать наименование и количество деталей, расположение долевой нити, контрольные знаки (надсечки, метки).
3. На листе «Последовательность выполнения работы» опишите основные этапы моделирования в данной швейной САПР.

Эскиз	Описание модели
	<p>Платье прилегающего силуэта, отрезное по линии талии, длиной до середины колена. На <i>переде</i> талиевые вытачки переведены в рельефы, выходящие из линии проймы. Потайная застёжка-молния по среднему шву спинки до линии бедра. Вырез горловины – «каре» обработан подкройной обтачкой. Пройма обработана косой бейкой. В среднем шве заднего полотнища – шлица.</p>

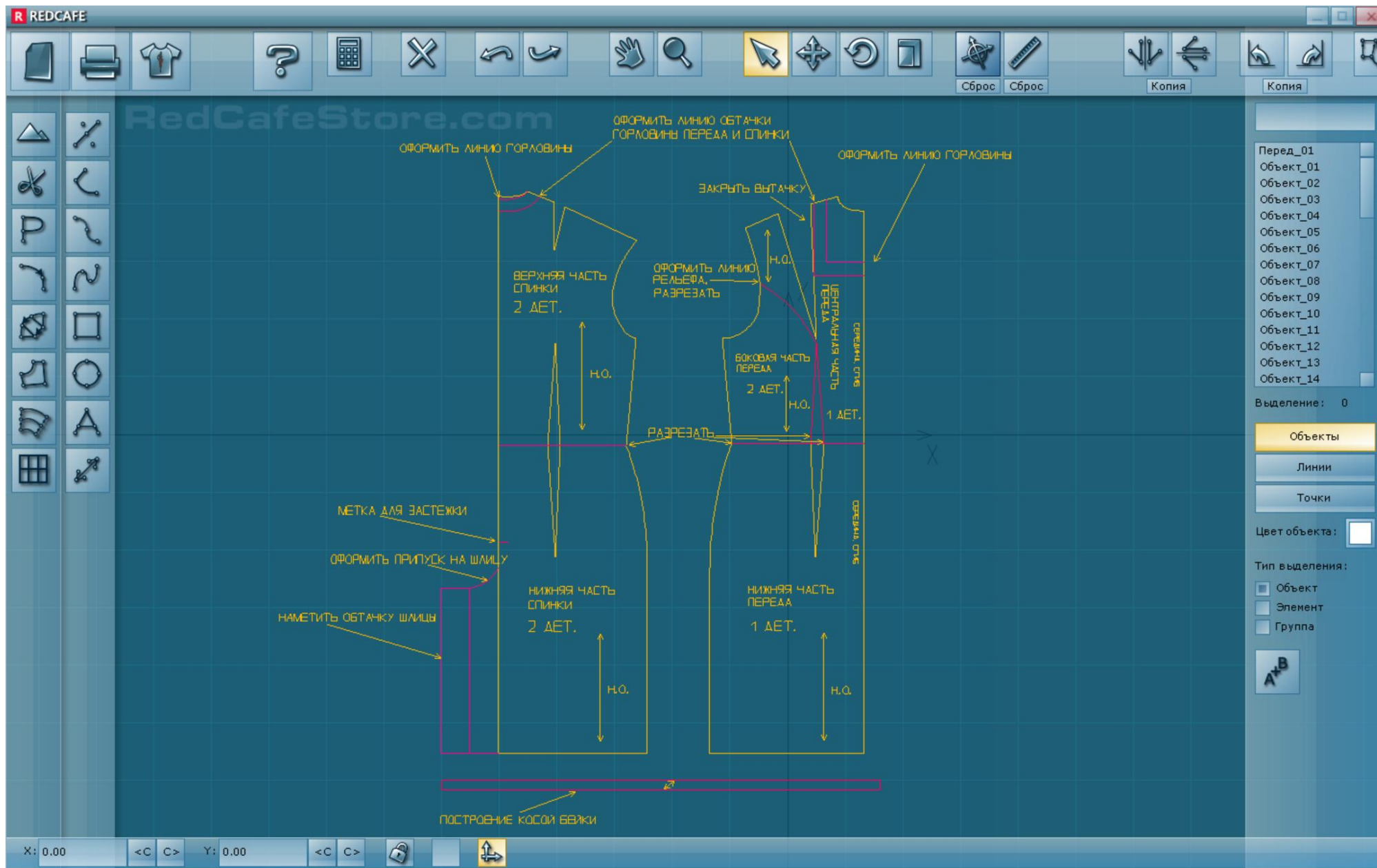
**Карта пооперационного контроля
«Моделирование плечевого изделия – платья с использованием графических редакторов»**

№ п/п	Критерии оценивания	Макс. балл	Балл участника
	Нанесение новых линий фасона и надписей на чертеже основы платья	5,5	
1	Оформление рельефа переда	1	
2	Оформление линии горловины переда и спинки - оформление линии горловины переда (0,5 балла) - оформление линии горловины спинке (0,5 балла)	1	
3	Оформление линии обтачки горловины переда и спинки - оформление линии обтачки горловины переда (0,5 балла) - оформление линии обтачки горловины спинке (0,5 балла)	1	
4	Наличие метки для застёжки-молнии - наличие надписи (0,5 балла) - наличие метки (0,5 балла)	1	
5	Оформление плечевых вытачек (наличие надписей или значков) - оформление вытачки на переда (0,5 балла)	0,5	
6	Выполнение припуска на шлицу по линии середины заднего полотнища	0,5	
7	Оформление обтачки шлицы	0,5	
8	Название всех деталей (1 балл – название всех деталей; 0,5 балла – название указано более чем на 50% деталей; 0 – название указано менее чем на 50% деталей)	1	
9	Наличие контрольных линий на деталях: - долевые нити (1 балл) - (1 балл – наличие всех долевых нитей; 0,5 балла – наличие более 50% долевых нитей; 0 – наличие менее 50% долевых нитей); - сгибы, линии середины (1 балл) - (1 балл – наличие всех сгибов, линий середины; 0,5 балла – наличие более 50% сгибов, линий середины; 0 – наличие менее 50% сгибов, линий середины)	2	
10	Аккуратность выполнения моделирования (ровность и точность линий, грамотное расположение надписей и стрелок и т.д.)	0,5	
	Построение дополнительных декоративных деталей	1	
11	Построение косой бейки	1	
	Последовательность работы в швейной САПР	10,0	
12	Последовательность выполнения работы указана согласно этапам работы в данной швейной САПР.	10,0	
	Итого:	20	

Базовый чертёж основы прямого платья



Карта контроля практического задания по моделированию с нанесёнными линиями фасона изделия и необходимыми надписями (для жюри)



Последовательность выполнения работы в САПР _____
(наименование)

1. Запустить программу.

2.

3.