

Практическое задание по моделированию. 7-8 класс «Моделирование пончо»

Задание:

1. Внимательно прочитайте описание модели и рассмотрите эскиз. Не забудьте про дополнительные отделочные и (или) вспомогательные детали, с помощью которых декорировано изделие или обработаны края деталей.

2. Найдите различия с базовой конструкцией платья (см. лист «Базовый чертеж основы платья для моделирования»).

3. В соответствии с эскизом нанесите новые линии фасона в соответствии с рисунком, соблюдая пропорции. Обозначьте ваши действия по моделированию на чертеже основы платья на листе «Контроль практического задания». *Используйте для этого слова, значки, стрелки, список и т.д.*


4. Перенесите линии фасона на шаблон из цветной бумаги (чертеж на стр. 2 можно использовать для разрезания).

5. Изготовьте из цветной бумаги (стр.4) детали выкройки для раскладки на ткани.

6. Аккуратно наклейте выкройки *всех деталей* на лист «Результат моделирования».

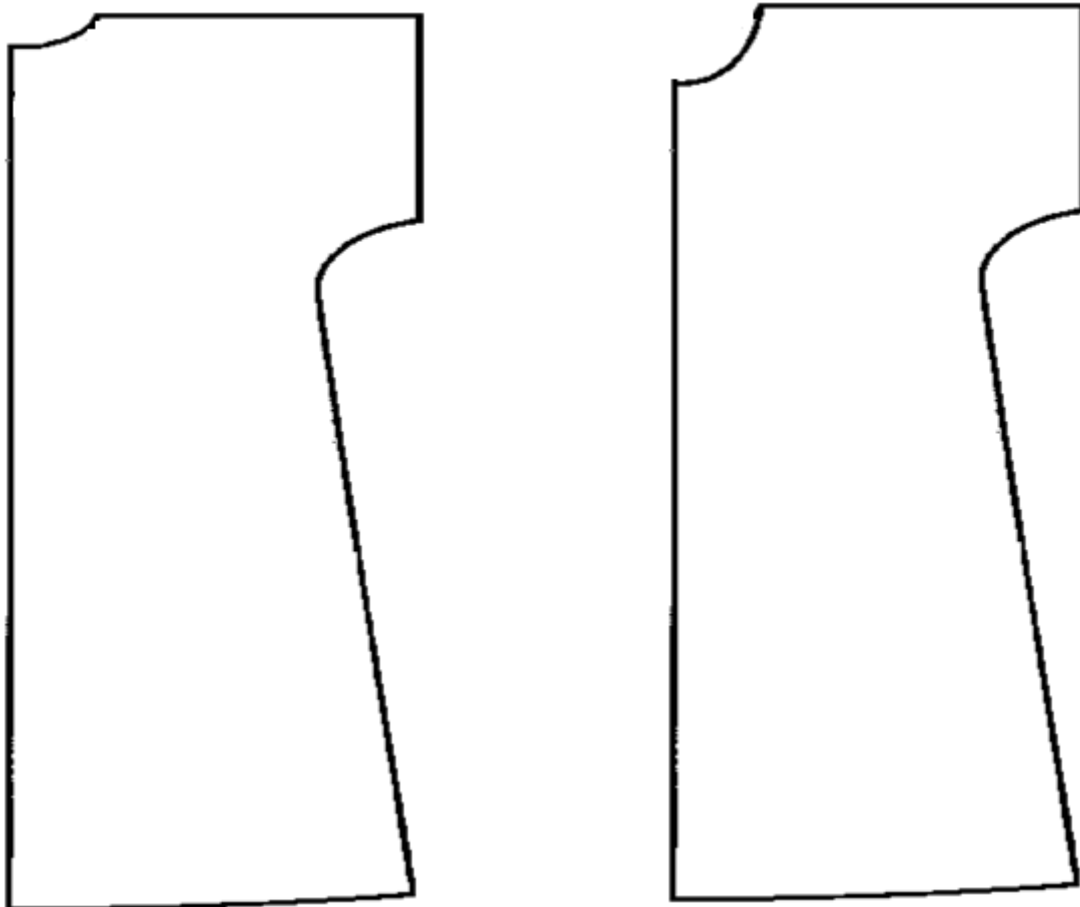
7. На всех деталях края должно быть:

- наименование детали, положение середины и сгиба, расположение долевой нити, конструктивные линии, положение надсечек, величина припусков швов, количество деталей.

Эскиз	Описание модели
	<p>Пончо — представляет собой обширную прямоугольную (круглую) ткань, которая покрывает корпус тела и руки.</p> <p>Пончо женское для младшей и средней возрастных групп из мягкой гладкокрашеной шерстяной ткани, длиной до линии бёдер, круглой формы, с застежкой на 3 пуговицы, проходящей от линии плеча до низа изделия.</p> <p><i>Перед</i> – состоит из двух полочек, с застежкой до верха смещенной влево на 3 обметанных петли и 3 пуговицы (последняя пуговица выше линии талии на 5 см. Вырез горловины круглой формы слегка расширен по плечевому срезу и углублён.</p> <p><i>Спинка</i> - цельная (без среднего шва). Вырез горловины круглой формы слегка расширен по плечевому срезу.</p> <p>Горловина спинки обработана обтачкой, горловина переда и борта обработаны подкройными подбортами.</p> <p><i>Пончо</i> с 2-мя декоративными пуговицами по низу изделия.</p>

Базовый чертеж основы платья (сорочки) для моделирования

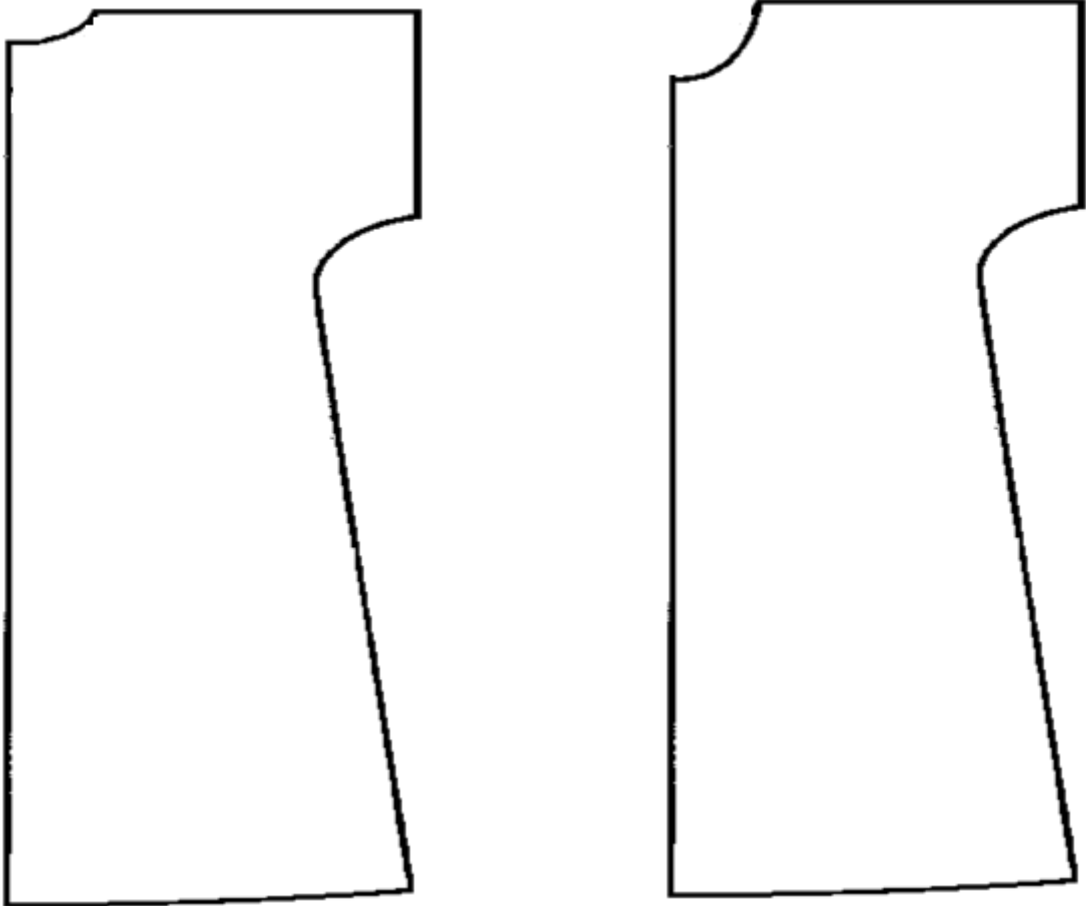
Лист из цветной бумаги для вырезания деталей выкроек.



Контроль практического задания.

«Моделирование пончо».

Нанесение линий и необходимых надписей для моделирования чертежа основы пончо



Результат моделирования (приклеить готовые выкройки модели).

Детали выкройки для раскладки на ткани располагайте компактно. Убедитесь, что на листе контроля всё аккуратно размещено. Только после этого приклеивайте готовые выкройки.

Карта пооперационного контроля. 7 класс. «Моделирование пончо»

№ п/п	Критерии оценивания	Макс. балл	Балл участника
	Нанесение новых линий фасона и надписей на чертеже основы платья.	6,0	
1	Оформление линии горловины полочки и спинки.	1,5	
2	Уточнение длины в соответствии с эскизом и описанием модели.	1,5	
3	Оформление подбора.	1,0	
4	Оформление обтачки по спинке.	0,5	
5	Уточнение положения петель и пуговиц.	1,5	
	Нанесение линий для построения: – вспомогательных деталей; – деталей, требующих изменения формы. Построение дополнительных декоративных деталей.	2,0	
7	Нанесение на чертеж линий для изменения формы горловины полочки и спинки (надписи с пояснениями).	1,0	
8	Нанесение на чертеж обтачки горловины спинки, горловины переда и борта (подборт).	1,0	
	Изготовление выкроек платья. Расположение выкроек на листе бумаги в соответствии с направлением долевой нити.	12,0	
9	Выполнение полного комплекта лекал.	2,0	
10	Правильное моделирование деталей (соответствие модели и описанию, соблюдение масштаба и пропорций): - переда (3,0 балла); - спинки (1,5 балл); - подборт (1,5 балла); - обтачки горловины спинки (1,0 балла);	7,0	
11	Название деталей.	0,5	
12	Наличие контрольных линий на деталях: - долевые нити; - сгибы; - линии середины.	0,5	
13	Наличие надсечек.	0,5	
14	Припуски на обработку каждого среза.	0,5	
15	Аккуратность выполнения моделирования	0,5	
16	За оригинальное и правильное решение	0,5	
	Итого	20	

**ВСЕРОССИЙСКАЯ ОЛИМПИАДА ШКОЛЬНИКОВ ПО ТЕХНОЛОГИИ
(МУНИЦИПАЛЬНЫЙ ЭТАП)**

Направление «Культура дома, дизайн и технологии»

Практическая работа по технологии обработки швейных изделий

Возрастная группа 7-8 класс

«Изготовление новогодней игрушки»

Перед началом работы следует внимательно прочитать задание, изучить объект труда, наличие материалов и приспособлений для работы, предоставленное в аудитории оборудование.

Задание: изготовьте новогоднюю игрушку из фетра.

Материалы для изготовления игрушки:

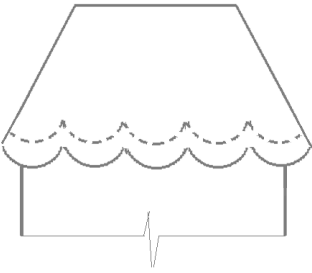
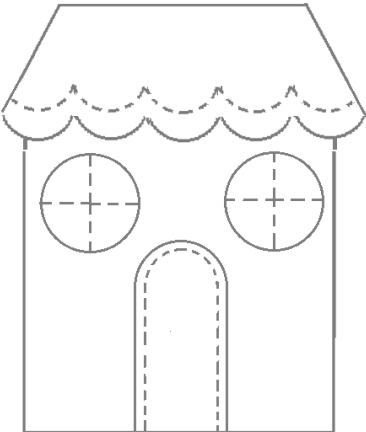
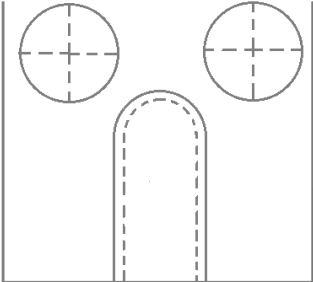
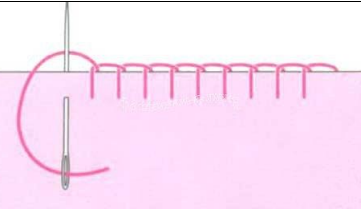
1. Фетр красного цвета – 22 см × 7 см, фетр голубого цвета – 22 см × 12 см, фетр белого цвета – 5 см × 5 см. Примечание: фетр можно заменить на хозяйственные салфетки из вискозы.

- Мулине в тон фетра.
- Паетки 10 шт.
- Бисер
- Тесьма- выюнок 15 см
- Атласная лента 20 см.
- Синтепон или холлофайбер (3-4 спичечных коробка)



Технологическая карта изготовления новогодней игрушки

№	Последовательность выполнения операций	Изображение	Оборудование и инструменты
1	Вырезать шаблоны изготовления игрушки		Ножницы
2	Выполнить раскрой деталей основы домика и крыши с учетом наиболее экономной раскладки		Ножницы, мел, карандаш
3	Найти линию середины деталей, прометать прямыми стежками длиной 1-1,5 см. Строчку не закреплять		Игла, ножницы

4	<p>Наложить деталь крыши на основу домика, совмещая середины, так чтобы деталь крыши совместить с рассечкой, приколоть булавками. Наметать на расстоянии 3 мм от края прямыми стежками. Длина стежка 4- 5 мм.</p>		Игла, ножницы
5	<p>Определите форму окон и дверей. Самостоятельно вырезать деталь двери и окна (их размер должен соотноситься с размером домика).</p>		Ножницы, линейка, мел
6	<p>Разместить вырезанные детали на детали домика, приколоть булавками, наметать швом вперед иголку. Длина стежка 3-4 мм. Добавить декоративные элементы, используя паетки, бисер, тесьму. На второй стороне домика декор не выполнять</p>		Игла, наперсток, ножницы
7	<p>Сложить детали домика изнаночными сторонами внутрь, сколоть булавками. Соединить детали петельным швом. Высота стежка 4-5 мм, расстояние между стежками 4-5 мм. В нижней части домика в центре оставить место для наполнения синтепоном.</p>		Игла, наперсток
8	<p>Наполнить игрушку синтепоном, низ изделия зашить петельным стежком</p>		Игла, наперсток
9	<p>Прикрепить подвес из атласной ленты к верхнему срезу крыши по центру. Убрать нитки, определяющий центр изделия</p>		Игла, ножницы

Лист для вырезания
Выкройки игрушки



Карта пооперационного контроля
«Изготовление новогодней игрушки»

№	Критерии оценивания	Баллы	Факт
Технические условия для изготовления изделия			
1	Детали игрушки выкроены в соответствии с предложенным шаблоном (без искажения формы)	1	
2	Правильное совмещение осевых линий изделия	1	
3	Соединение детали крыши и основной детали домика выполнено по рассечкам	1	
4	Соединение детали крыши и основной детали домика выполнено ровными стежками с одинаковой шириной шва	1	
Отделка изделия			
5	Форма окон и дверей согласуются между собой	1	
6	Строчка крепления окон и дверей не стянута	1	
7	Грамотное и уместное композиционное решение (месторасположения деталей окон и дверей)	1	
8	Отделка точно и ярко подчёркивает предложенную тему оформления, наличие определённой «смысловой идеи оформления»	0,5	
9	Уместное решение дополнительной отделки, согласованность с размерами всей работы	0,5	
10	Грамотный выбор тактики крепления дополнительной отделки	0,5	
11	Внешний вид (цветосочетание ниток и материалов)	1	
12	Аккуратность и качество выполненной отделки	1	
Соединение основных деталей			
13	Качество выполнения петельного шва	1	
14	Основные детали соединены без перекоса	0,5	
15	Набивка в игрушке располагается равномерно	1	
16	Качество выполнения подвеса, подвес располагается по центру верхнего среза игрушки	0,5	
17	Симметричность готового изделия по всем контурам	1	
18	Окончательная отделка выполнена (нити временного назначения удалены)	0,5	
	ИТОГО	15	

Члены жюри: