

Шифр участника \_\_\_\_\_

**Задания для обучающихся**  
**Теоретический тур**  
**Время выполнения – 90 минут**  
**Максимальный балл – 25 баллов**

**Задание 1.** Варить овощи для винегретов следует:

- а) очищенными;
- б) неочищенными;
- в) нарезанными крупными кусками;
- г) нашинкованными мелкими дольками.

Ответ \_\_\_\_\_

**Задание 2** Какие блюда готовят без использования творога?

- а) рагу;
- б) вареники;
- в) запеканка;
- г) манты.

Ответ \_\_\_\_\_

**Задание 3** Найдите в перечисленных ниже рекомендациях по мытью окон те, которое являются верными:

- а) мыть стекла оконных рам следует порошковыми чистящими средствами;
- б) убирать влагу или чистящее средство можно обычной газетой или бумажным полотенцем;
- в) в воду для мытья окон можно добавить нашатырный спирт;
- г) вытирать стекла следует шерстяной тряпкой.

Ответ \_\_\_\_\_

**Задание 4** Определите соответствие вида одежды и ее стиля:

<u>ОДЕЖДА</u>	<u>СТИЛЬ</u>
1. Джинсы и топ	А – классический
2. Прямая юбка и блузка	Б – романтический
3. Вечернее платье	В - спортивный

Ответ: 1- \_\_\_\_\_ 2 \_\_\_\_\_ 3 \_\_\_\_\_

**Задание 5** Сколько воды нужно добавить к 350 г 9 %-го раствора уксуса, чтобы получить столовый уксус, концентрация которого 3,5 %?

Ответ \_\_\_\_\_

**Задание 6** Впишите правильный ответ

К каким свойствам тканей относят скольжение, осыпаемость, усадка: - это \_\_\_\_\_ свойства тканей.

**Задание 7** На диаграмме представлены результаты опроса школьников о любимых блюдах. Чем больше всего любят питаться школьники:



- а) гамбургер;
- б) рыбный суп;
- в) фрикадельки с картошкой;
- г) пицца;
- д) вареники;
- е) паста с соусом.

Ответ \_\_\_\_\_

**Задание 8** При выборе длины и ширины стежка зигзагообразной строчки необходимо учитывать особенности ткани. От каких особенностей зависит выбор длины и ширины стежка зигзагообразной строчки:

- а) плотности ткани;
- б) степени осыпаемости ткани;
- в) усадки ткани;
- г) все ответы верны.

Ответ \_\_\_\_\_

**Задание 9** Какие продукты можно использовать для приготовления супов из морепродуктов?

- а) картошка;
- б) мясо рыбы;
- в) мясо птицы;
- г) крупы

Ответ \_\_\_\_\_

**Задание 10** Каждый день в походе чай пьют 3 раза в день. Поход длится 2 дня. Чай продаётся в пачках по 100 пакетиков. Сколько пачек чая нужно купить на весь поход для группы из 35 человек?

Ответ: \_\_\_\_\_

**Задание 11** Определите профессию, по инструментам и принадлежностям, используемым в работе: (впишите правильный ответ)

			
<b>ОТВЕТ:</b> _____			

**Задание 12** Какие растения можно отнести к агрокультурным:

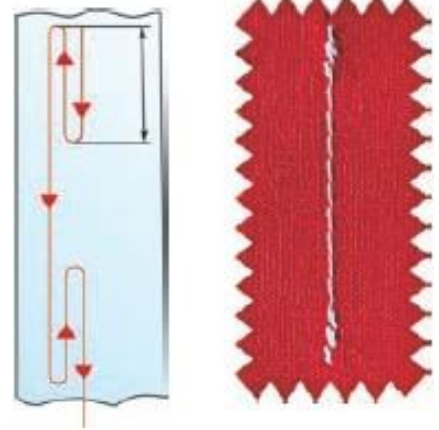
- а) это растения, выращиваемые человеком для употребления в пищу, кормления скота, получения лекарств или сырья;
- б) это растения, произрастающие на плодородных, богатых различными элементами землях;
- в) это растения, которые могут расти только под присмотром человека;
- г) это растения, которые произрастают только на солнечных открытых участках.

Ответ \_\_\_\_\_

**Задание 13.** При выполнении машинной строчки в начале и в конце строчки делают машинную закрепку, которая представлена на рисунке. Что из себя представляет выполнение машинной закрепки:

- а) применение обратного хода машины;
- б) применение прямого хода машины;
- в) применение импульсного хода машины; г) все варианты верны.

Ответ \_\_\_\_\_



**Задание 14** Какой вид рукоделия представлен на рисунке:

- а) вышивка лентами;
- б) канзаши;
- в) плетение лентами; г) вышивка.

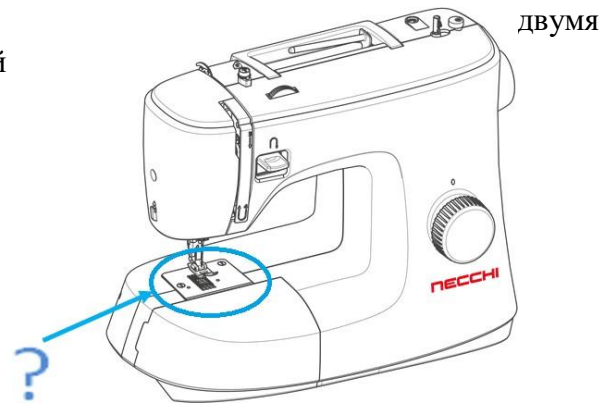
Ответ \_\_\_\_\_



**Задание 15** Какая деталь, закрепленная винтами на корпусе машины, указана цветной стрелкой на рисунке:

- а) устройство для обрезки нитей;
- б) игольная пластина;
- в) нитенаправитель; г) нитепритягиватель.

Ответ \_\_\_\_\_



**Задание 16**

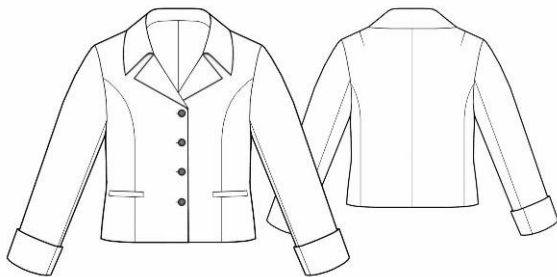
Создайте образ элегантного костюма для девочки школьницы, предназначенный для торжественного мероприятия



Вам предстоит помочь собрать младшую сестру в школу на торжественную линейку первого сентября. На мероприятии все школьники должны быть одеты соответствующим образом. Для мероприятия установлен деловой дресс-код для школьников. Подберите соответствующий костюм, обувь и аксессуары.

**1. Подберите варианты костюма (3 балла)**

А)



Б)



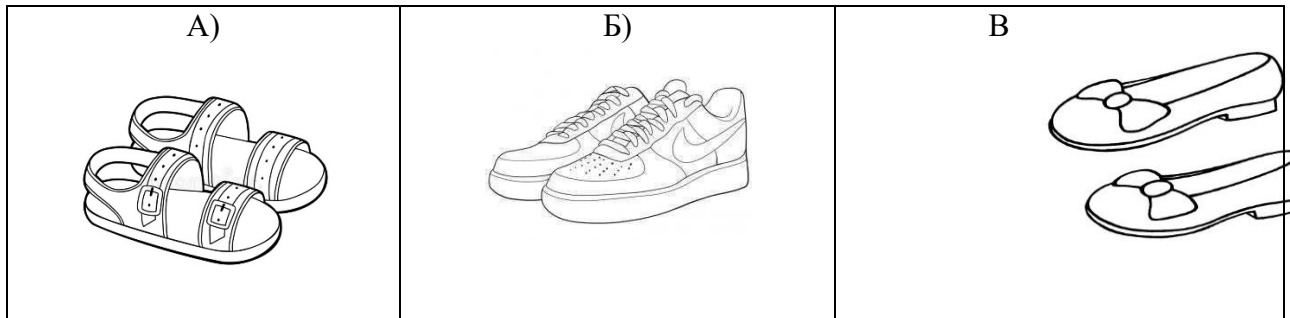
В)



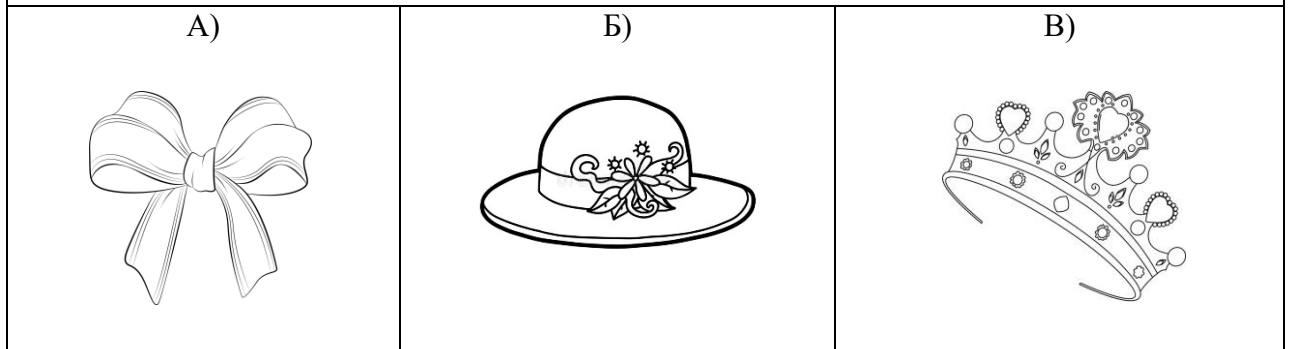
Г)



**2. Подберите варианты обуви (1 балл)**

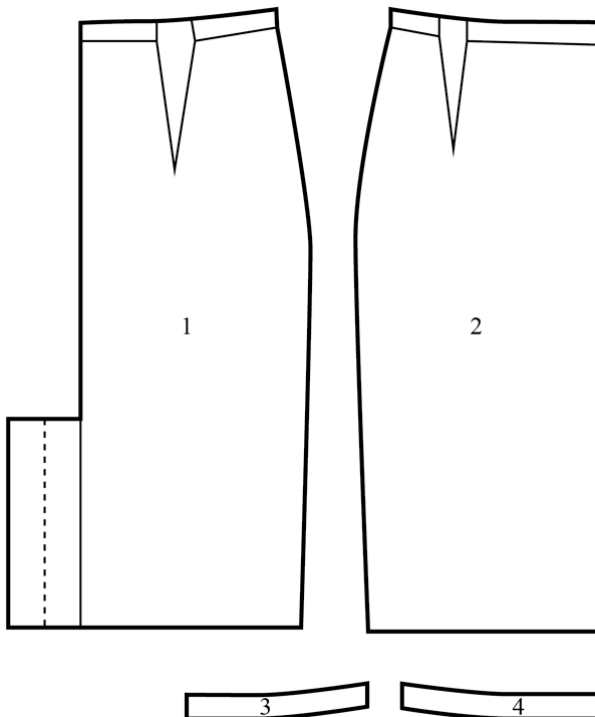


3. Подберите варианты аксессуаров или головных уборов для волос (1 балл)



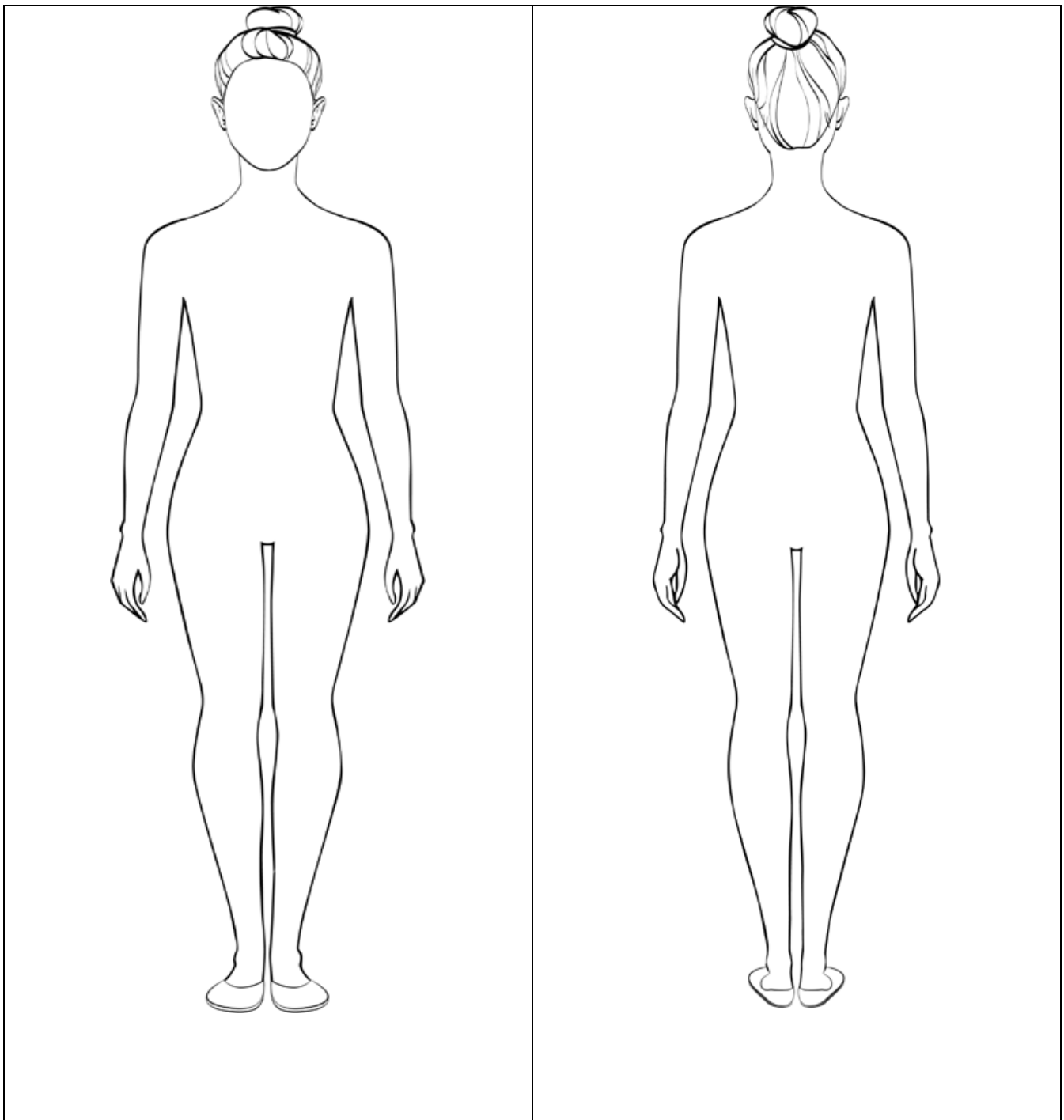
Ответ: 1- \_\_\_\_\_ 2- \_\_\_\_\_ ; 3- \_\_\_\_\_

**Задание 17** Вам предложены детали кроя юбки:



- а) Стрелками укажите направление нити основы.
- б) Выполните эскиз модели юбки в цвете (виды спереди и сзади) согласно предложенным деталям кроя.
- в) Опишите модель по предложенной схеме.
- Внесите ответы в таблицу.

Эскиз



Описание модели

Назначение

Силуэт

Детали

Цвет

Ткань, волокнистый состав