

Шифр участника \_\_\_\_\_

**Задания для обучающихся**  
**Теоретический тур**  
**Время выполнения – 90 минут**  
**Максимальный балл – 25 баллов**

**Задание 1** Рассчитайте прибыль, которую можно получить от реализации выращенной на приусадебном участке продукции. Урожайность одного куста чёрной смородины составляет 7 кг, всего кустов на приусадебном участке 13, а рыночная цена за 1 кг чёрной смородины составляет 90 денежных единиц (далее д. е.). Покупка одного куста обошлась в 110 д. е. Всего на полив было затрачено 125 д. е., ана удобрение и опрыскивание 145 д. е.:

- а) 4400 д. е.;
- б) 6490 д. е.;
- в) 1900 д. е.;
- г) 7960 д. е..

Ответ \_\_\_\_\_

**Задание 2** При горении в пламени этих волокон появляется спек, а при вынесении волокон из пламени горение прекращается, на конце образуется спекшийся черный комочек, ощущается запах паленого волоса (пера). Эти волокна горят в пламени, издавая запах жжёного пера, вне пламени горение прекращается. Спёк, образующийся в результате горения, рассыпается при нажатии. Что это за волокна:

- а) шелк натуральный;
- б) вискоза;
- в) лавсан;
- г) лен.

Ответ \_\_\_\_\_

**Задание 3** Эти супы готовят с использованием овощей и добавлением мясных продуктов (мяса или рыбы). Их перед подачей не разогревают, а наоборот — охлаждают. Что это за супы:

- а) окрошка;
- б) шурпа;
- в) уха;
- г) свекольник.

Ответ \_\_\_\_\_

**Задание 4** Найди соотношение между термином и определением:

**ВСЕРОССИЙСКАЯ ОЛИМПИАДА ШКОЛЬНИКОВ 2022/23 гг.**  
**МУНИЦИПАЛЬНЫЙ ЭТАП**  
**ТЕХНОЛОГИЯ**  
**КУЛЬТУРА ДОМА, ДИЗАЙН И ТЕХНОЛОГИИ**  
**9 КЛАСС**

1. Эмульгаторы	А) Добавляют в продукты для предотвращения размножения бактерий и плесневых грибков.
2. Антиоксиданты	Б) Позволяют жирам смешиваться с водой и производить такие продукты, как маргарин, шоколад, мороженое.
3. Консерванты	В) Вещества, которые не дают прогоркнуть животным и растительным жирам и потемнеть сокам.




Ответ 1 - \_\_\_\_\_, 2 - \_\_\_\_\_, 3 - \_\_\_\_\_.

**Задание 5** За какую зону ответственности отвечают представленные на схеме питательные вещества. Установите правильное соответствие:

1. Жиры	А) Регуляция обмена веществ
2. Вода	Б) Растворение и транспортировка веществ
3. Минеральные вещества	В) Источники энергии

Ответ 1 - \_\_\_\_\_, 2 - \_\_\_\_\_, 3 - \_\_\_\_\_.

**Задание 6** Рассмотрите представленные на рисунках комнатные растения и найдите соотношение иллюстрации и название вида растения по внешним данным:

 <b>А - фикус</b>	 <b>Б - хлорофитум</b>	 <b>В - плющ</b>
злаковидные – _____		
с прямостоячими стеблями – _____		
ампельные – _____		

**Задание 7** Как называются данные или программа на жёстком диске:

**а)** папка;                      **б)** каталог;                      **в)** дискета;                      **г)** файл.

Ответ \_\_\_\_\_

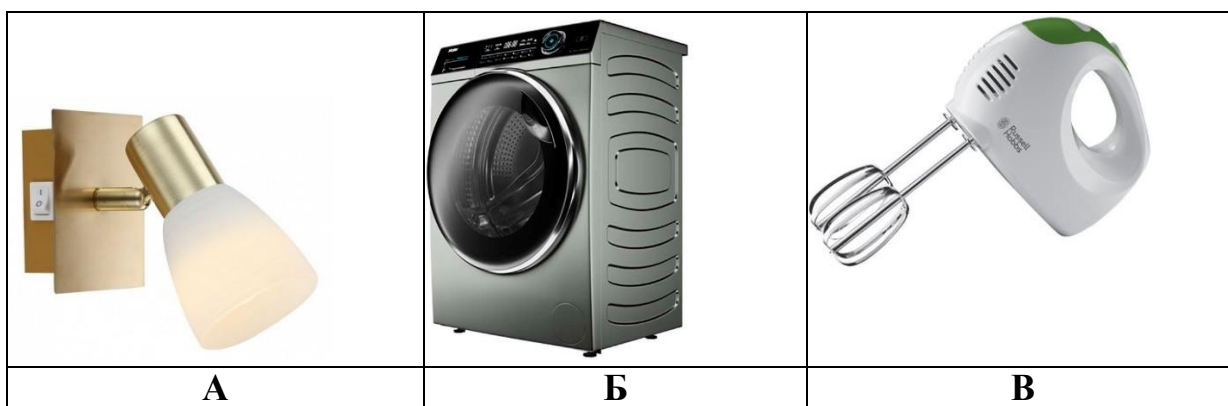
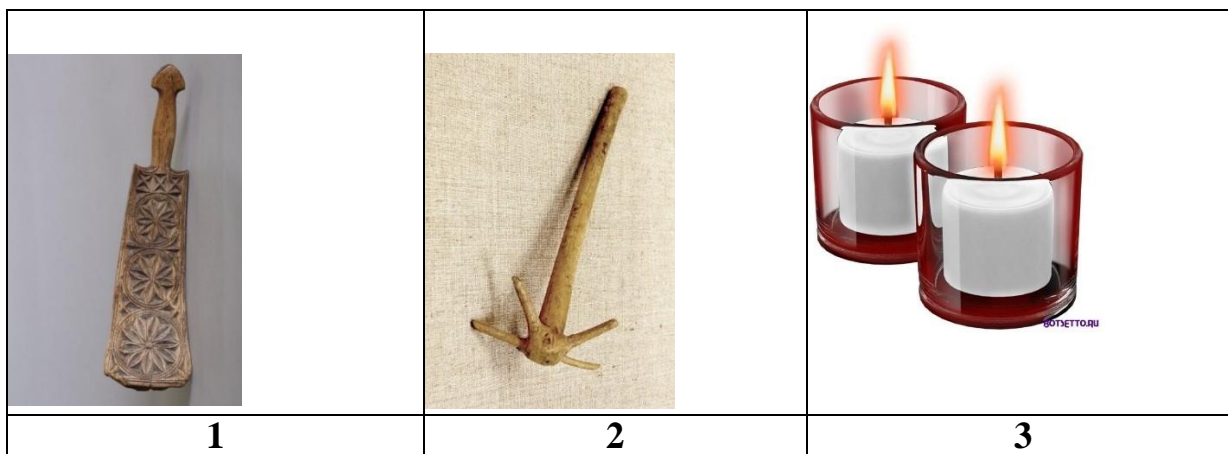
**Задание 8** Разгадайте зашифрованное слово, представленное в данной характеристике человека - «Это человек подвижный, активный, быстро реагирующий на события, спокойно переживающий неудачи и неприятности»:

Н	С	В	а	К	И	Г	И	Н
---	---	---	---	---	---	---	---	---

Ответ \_\_\_\_\_

**Задание 9** Соотнесите рисунки, изображающие старинные приборы рисунки и современных устройств, удовлетворяющие ту же потребность:

(установите соответствие)



Ответ 1 - \_\_\_\_\_, 2 - \_\_\_\_\_, 3- \_\_\_\_\_.

**Задание 10** Для комфортного проживания пространство жилого дома зонировается – делится на отдельные зоны. Какие зоны присутствуют на иллюстрации:

- а) зона приготовления пищи;
- б) зона ночного пребывания;
- в) зона спорта;
- г) детская зона.

Ответ \_\_\_\_\_



**Задание 11** Что можно положить в компостную яму:

- а) отходы бытового мусора;
- б) отходы промывки бетономешалки;
- в) отходы растительного происхождения;
- г) отходы животного происхождения.

Ответ \_\_\_\_\_

**Задание 12** Соотнесите понятия и их определения:

1. Уток	А) нити, идущие вдоль ткани
2. Основа	Б) процесс получения ткани из пряжи
3. Ткачество	В) процесс пропитки текстильных материалов аппретами, придающими материалам жесткость, несминаемость
4. Аппретирование	Г) нити, идущие поперек ткани

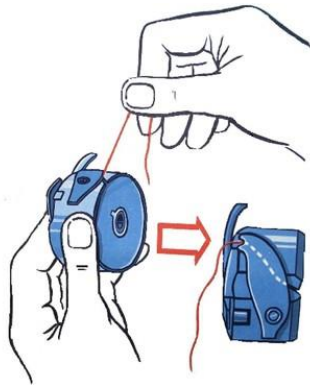
Ответ: 1 - \_\_\_\_\_, 2 - \_\_\_\_\_, 3 - \_\_\_\_\_, 4 - \_\_\_\_\_.

**Задание 13** Какие из перечисленных утверждений верны:

- а) при выполнении машинной строчки на утолщенных местах необходимо увеличивать скорость шитья;
- б) после работы на бытовой швейной машине иглу и лапку следует опустить, подложив под них небольшой кусочек ткани;
- в) при выполнении машинной строчки закрепка делается только в начале строчки;
- г) чем толще ткань, тем мельче стежки.

Ответ \_\_\_\_\_

**Задание 14** На рисунке изображено выполнение заправки нижней нити в шпульный колпачок. Как называется пружина, под которую необходимо завести нить: (отметьте знаком + правильный ответ)



- а) пластинчатая;
- б) винтовая;
- в) коническая;
- г) торсионная.

Ответ \_\_\_\_\_

**Задание 15** Какие по назначению бывают нитки:

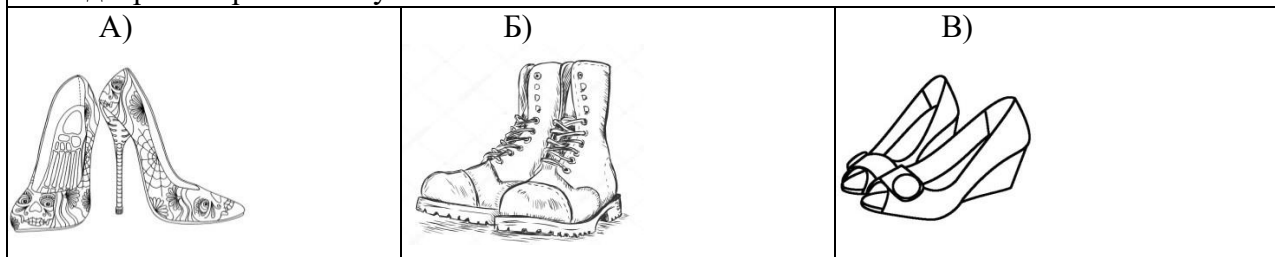
- а) одежные;
- б) швейные;
- в) вышивальные;
- г) вязальные.

Ответ \_\_\_\_\_

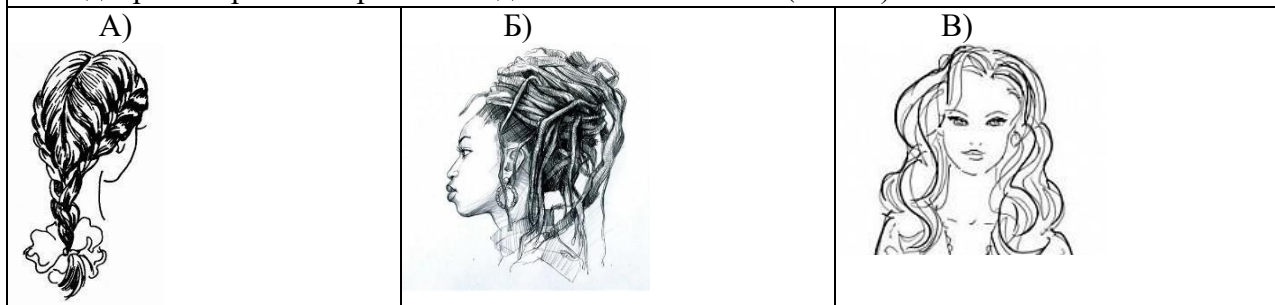




2. Подберите варианты обуви



3. Подберите варианты прически с длинными волосами (1 балл)

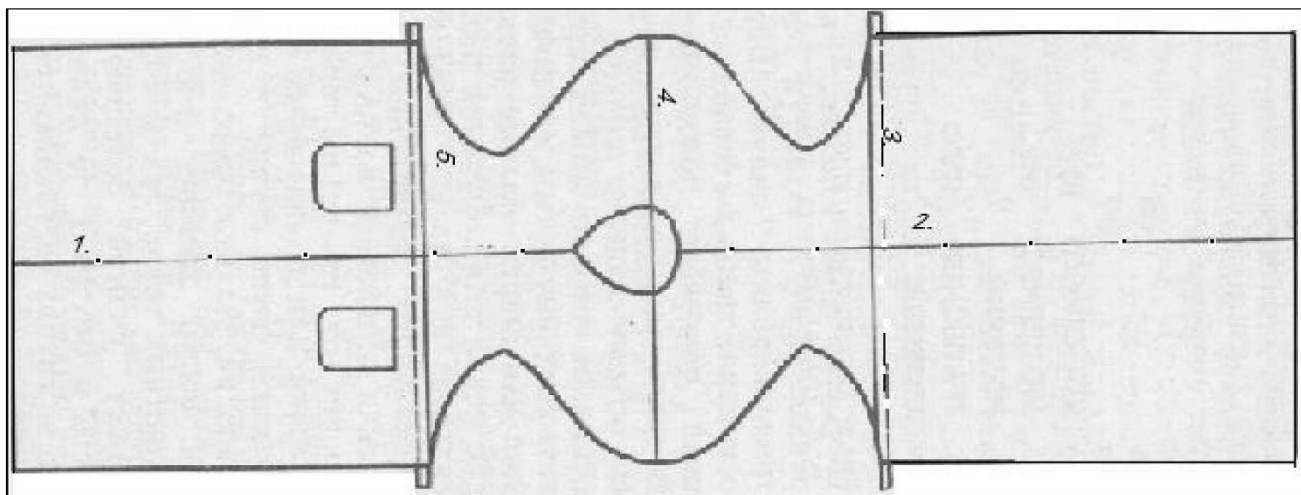


Ответ: 1-\_\_\_\_\_ ; 2-\_\_\_\_\_ ; 3-\_\_\_\_\_

*Задание 17*

Творческое задание.

**Вам предложена выкройка изделия.**



1. Какое это изделие? Опишите предложенную модель.
2. Какую потребность оно удовлетворяет?
3. Подпишите отмеченные линии на чертеже (1, 2, 3, 4, 5).
4. Выполните эскиз изделия согласно выкройке.
5. Какие материалы можно использовать для его изготовления?

**Ответы:**

1. \_\_\_\_\_  
\_\_\_\_\_  
\_\_\_\_\_

2. \_\_\_\_\_  
\_\_\_\_\_  
\_\_\_\_\_

3.           1. \_\_\_\_\_  
              2. \_\_\_\_\_  
              3. \_\_\_\_\_  
              4. \_\_\_\_\_





ВСЕРОССИЙСКАЯ  
ОЛИМПИАДА  
ШКОЛЬНИКОВ

ВСЕРОССИЙСКАЯ ОЛИМПИАДА ШКОЛЬНИКОВ 2022/23 гг.  
МУНИЦИПАЛЬНЫЙ ЭТАП  
ТЕХНОЛОГИЯ  
КУЛЬТУРА ДОМА, ДИЗАЙН И ТЕХНОЛОГИИ  
9 КЛАСС

4. Эскиз

5.

---

---

---