

Муниципальный этап по технологии Культура дома

Технология «Культура дома». 8–9 классы. Ограничение по времени 90 минут

Выберите верный ответ. Вариант №1

#1122214

При какой температуре плавится молочный шоколад:

- 20-35°
- 35-40°
- 40-55°
- 40-45°

За решение задачи **1 балл**

Выберите верный ответ. Вариант №2

#1122215

При какой температуре плавится белый шоколад:

- 45-60°
- 15-20°
- 40-45°
- 60-70°

За решение задачи **1 балл**

Выберите верный ответ. Вариант №1

#1122216

Это комнатное растение имеет облиственный, прямостоячий куст с цветками, собранными в кисти-зонтики. Листья у это растения опушенные, имеют специфический запах. О каком растении идет речь:

- фикус
- бальзамин
- плющ
- пеларгония

За решение задачи **1 балл**

Выберите верный ответ. Вариант №2

#1122217

Это комнатное растение имеет поверхностную корневую систему, покрытые ворсинками, кожистые листовые пластинки, собранные в прикорневую розетку. Многочисленные некрупные цветки, собранные в соцветия-кисти, у этого комнатного растения расположены на укороченном сочном стебле. О каком растении идет речь:

- толмия
- фиалка
- хлорофитум
- колеус

За решение задачи **1 балл**

Выберите ВСЕ верные ответы. Вариант №1

#1122218

В данном задании несколько верных ответов (возможно, один). Укажите все, которые Вы считаете верными, однако обратите внимание, что в случае, если не все верные ответы отмечены или отмечен неверный вариант, балл обнуляется.

Какие животные являются сельскохозяйственными:

верблюды

страусы

попугаи

собаки

Формула вычисления баллов: 0-1 1-0

За решение задачи **1 балл**

Выберите ВСЕ верные ответы. Вариант №2

#1122219

В данном задании несколько верных ответов (возможно, один). Укажите все, которые Вы считаете верными, однако обратите внимание, что в случае, если не все верные ответы отмечены или отмечен неверный вариант, балл обнуляется.

Каких животных можно отнести к группе сельскохозяйственных:

хомяки

соколы

козы

пчелы

Формула вычисления баллов: 0-1 1-0

За решение задачи **1 балл**

Соответствие. Вариант №1

#1122220

Если все варианты одновременно не помещаются в окно браузера, можно воспользоваться сочетанием клавиш `ctrl` и `(-)` (`cmd` и `(-)` для Mac) для уменьшения масштаба окна.

Обратите внимание, что в случае, если не все соответствия установлены или установлено неверно соответствие, балл обнуляется.

Сопоставь название мужских брюк с соответствующей иллюстрацией:

Штаны-чулки



Килт



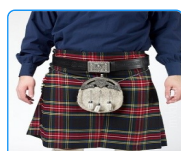
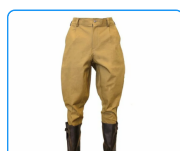
Кюлоты

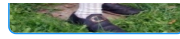


Галифе



Доступные варианты ответов:





Формула вычисления баллов: 0-1 1-0

За решение задачи **1 балл**

Соответствие. Вариант №2

#1122221

Если все варианты одновременно не помещаются в окно браузера, можно воспользоваться сочетанием клавиш `ctrl` и `(-)` (`cmd` и `(-)` для Mac) для уменьшения масштаба окна.

Обратите внимание, что в случае, если не все соответствия установлены или установлено неверно соответствие, балл обнуляется.

Сопоставь элемент юбки с иллюстрацией:

Вердугадо



Фижмы



Турнюр



Шлейф



Доступные варианты ответов:



Формула вычисления баллов: 0-1 1-0

За решение задачи **1 балл**

Соответствие. Вариант №1

#1122222

Если все варианты одновременно не помещаются в окно браузера, можно воспользоваться сочетанием клавиш *ctrl* и *(-)* (*cmd* и *(-)* для *Mac*) для уменьшения масштаба окна.

Обратите внимание, что в случае, если не все соответствия установлены или установлено неверно соответствие, балл обнуляется.

Бюджет семьи – это сводный план доходов и расходов, который как правило, составляется на месяц. Верны ли следующие утверждения:

Заработная плата является доходом семьи

Да

Дивиденды является расходной частью семейного бюджета

Нет

Льготные выплаты относят к доходной части семейного бюджета

Да

Питание для домашних животных относят к доходной части семейного бюджета

Нет

Доступные варианты ответов (каждый может быть использован несколько раз):

Да

Нет

Формула вычисления баллов: 0-1 1-0

За решение задачи **1 балл**

Соответствие. Вариант №2

#1122223

Если все варианты одновременно не помещаются в окно браузера, можно воспользоваться сочетанием клавиш *ctrl* и *(-)* (*cmd* и *(-)* для *Mac*) для уменьшения масштаба окна.

Обратите внимание, что в случае, если не все соответствия установлены или установлено неверно соответствие, балл обнуляется.

Семейный бюджет — это совокупность фактических доходов и расходов семьи за определённый период времени. Верны ли следующие утверждения:

Рента является расходной частью семейного бюджета

Нет

Алименты являются расходной частью семейного бюджета

Нет

Проценты по вкладам являются доходной частью семейного бюджета

Да

Денежные средства на отдых — это расходы семьи

Да

Доступные варианты ответов (каждый может быть использован несколько раз):

Нет

Да

Формула вычисления баллов: 0-1 1-0

За решение задачи **1 балл**

Введите ответ. Вариант №1

#1122224

В качестве ответа укажите ОДНО слово БЕЗ пробелов, знаков препинания и дополнительных символов, например, олимпиада.

Как называется компактный девайс, который предназначен для работы в информационном пространстве, работы с текстовой документацией, общения в социальных сетях, для игр и других несложных функций.

Составьте слово из предложенных букв:

НТПАЕЛШ - _____

Правильный ответ:

ПЛАНШЕТ

Формула вычисления баллов: 0-1 1-0

За решение задачи **1 балл**

Введите ответ. Вариант №2

#1122225

В качестве ответа укажите ОДНО слово БЕЗ пробелов, знаков препинания и дополнительных символов, например, олимпиада.

Как называется компактное техническое устройство, которое предназначено для сёрфинга по Интернету, работы с текстовой документацией, просмотра видео, прослушивания музыки и других несложных функций.

Составьте слово из предложенных букв:

ШПАТЛЕН- _____

Правильный ответ:

ПЛАНШЕТ

Формула вычисления баллов: 0-1 1-0

За решение задачи **1 балл**

Выберите верный ответ. Вариант №1

#1122227

Какое первое блюдо можно приготовить из данного набора продуктов:



- гороховый суп
- харчо
- гаспачо
- окрошку

За решение задачи **1 балл**

Выберите верный ответ. Вариант №2

#1122228

Какой суп можно приготовить из данного набора продуктов:



- свекольник
- шурпа
- борщ
- рассольник

За решение задачи **1 балл**

Введите ответ. Вариант №1

#1122229

В качестве ответа укажите **ОДНО** слово **БЕЗ** пробелов, знаков препинания и дополнительных символов, например, олимпиада.

Разгадайте зашифрованное слово, обозначающее профессию, относящуюся к миру кондитерского искусства:

к	л	ш	о	а	ь	е	о	т
---	---	---	---	---	---	---	---	---

Правильный ответ:

шоколатье

Формула вычисления баллов: 0-1 1-0

За решение задачи **1 балл**

Введите ответ. Вариант №2

#1122230

В качестве ответа укажите **ОДНО** слово **БЕЗ** пробелов, знаков препинания и дополнительных символов, например, олимпиада.

Расположите буквы в правильном порядке, разгадайте зашифрованное слово, получите название специалиста, который работает в строительной отрасли:

м	а	к	щ	н	е	к	и
---	---	---	---	---	---	---	---

Правильный ответ:

каменщик

Формула вычисления баллов: 0-1 1-0

За решение задачи **1 балл**

Введите ответ. Вариант №1

#1122231

В качестве ответа впишите последовательность чисел, например, 123.

Сопоставьте вид бюджета ,его определение и графическое изображение (установите соответствие, введя две последовательности чисел):

Вид бюджета:

1. Дефицит
2. Сбалансированный

Графическое изображение:



Определение:

5. Доход равен расходу
6. Расход превышает доход

В каждое поле введите **ОДНО** трехзначное число, где первая цифра соответствует виду бюджета, вторая цифра – графическому изображению, третья – определению:

Правильные ответы:

136

245

Формула вычисления баллов: 0-1 1-0

За решение задачи **1 балл**

Введите ответ. Вариант №2

#1122232

В качестве ответа впишите последовательность чисел, например, 123.

Сопоставьте вид бюджета ,его определение и графическое изображение (установите соответствие, введя две последовательности чисел):

Вид бюджета:

1. Профицит
2. Сбалансированный

Графическое изображение:



3.



4.

Определение:

5. Доход равен расходу
6. Доход превышает расход

В каждое поле введите **ОДНО** трехзначное число, где первая цифра соответствует виду бюджета, вторая цифра – графическому изображению, третья – определению:

Правильные ответы:

146

235

Формула вычисления баллов: 0-1 1-0

За решение задачи **1 балл**

Введите ответ. Вариант №1

#1122233

В качестве ответа укажите **ОДНО** слово **БЕЗ** пробелов, знаков препинания и дополнительных символов, например, олимпиада.

Рассмотрите иллюстрацию ребуса, которая дает отгадку следующего определения - «Последовательный комплекс работ по созданию нового образца изделия, включающий исследования, технико-экономические расчеты и обоснования, создание эскизов моделей, расчеты и построение чертежей изделий и деталей, изготовление опытных образцов». Что это за процесс:



Впишите ответ:

Правильный ответ:

Проектирование

Формула вычисления баллов: 0-1 1-0

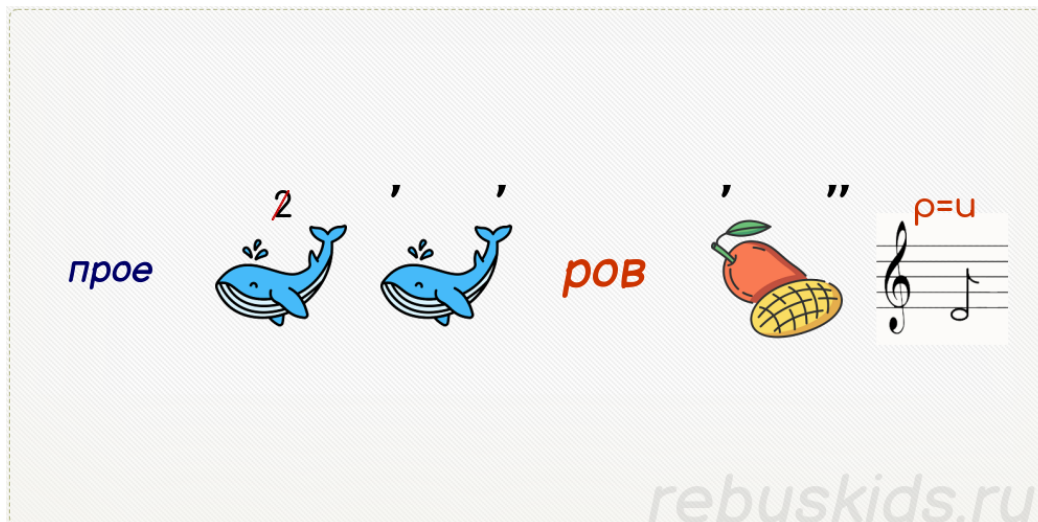
За решение задачи **1 балл**

Введите ответ. Вариант №2

#1122234

В качестве ответа укажите **ОДНО** слово **БЕЗ** пробелов, знаков препинания и дополнительных символов, например, олимпиада.

На иллюстрации ребуса, зашифрована отгадка следующего определения – «Как называется процесс по созданию нового образца изделия, включающий исследования, технико-экономические расчеты и обоснования, создание эскизов моделей, расчеты и построение чертежей изделий и деталей, изготовление опытных образцов»:



Впишите ответ:

Правильный ответ:

Проектирование

Формула вычисления баллов: 0-1 1-0

За решение задачи **1 балл**

Выберите ВСЕ верные ответы. Вариант №1

#1122235

В данном задании несколько верных ответов (возможно, один). Укажите все, которые Вы считаете верными, однако обратите внимание, что в случае, если не все верные ответы отмечены или отмечен неверный вариант, балл обнуляется.

Для построения чертежа основы брюк необходимы следующие исходные данные:

- возрастная группа
- измерения фигуры человека
- наличие декоративных деталей
- прибавки к основным измерениям

Формула вычисления баллов: 0-1 1-0

За решение задачи **1 балл**

Выберите ВСЕ верные ответы. Вариант №2

#1122236

В данном задании несколько верных ответов (возможно, один). Укажите все, которые Вы считаете верными, однако обратите внимание, что в случае, если не все верные ответы отмечены или отмечен неверный вариант, балл обнуляется.

Для построения чертежа основы платья необходимы следующие исходные данные:

- пол человека
- величины измерения фигуры
- величины прибавок
- пожелания заказчика

Формула вычисления баллов: 0-1 1-0

За решение задачи **1 балл**

Выберите ВСЕ верные ответы. Вариант №1

#1122237

В данном задании несколько верных ответов (возможно, один). Укажите все, которые Вы считаете верными, однако обратите внимание, что в случае, если не все верные ответы отмечены или отмечен неверный вариант, балл обнуляется.

Для просмотра изображения в увеличенном виде, нажмите на него

Какие из представленных моделей вы могли бы отнести к нарядной одежде:



Формула вычисления баллов: 0-1 1-0

За решение задачи **1 балл**

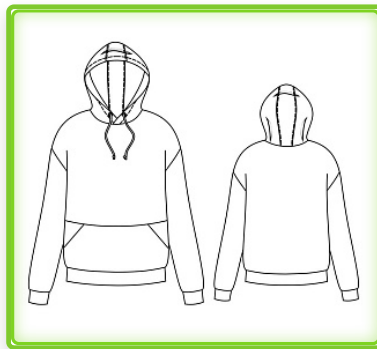
Выберите ВСЕ верные ответы. Вариант №2

#1122238

В данном задании несколько верных ответов (возможно, один). Укажите все, которые Вы считаете верными, однако обратите внимание, что в случае, если не все верные ответы отмечены или отмечен неверный вариант, балл обнуляется.

Для просмотра изображения в увеличенном виде, нажмите на него

Какие из представленных моделей вы могли бы отнести к спортивной одежде:



Формула вычисления баллов: 0-1 1-0

За решение задачи **1 балл**

Выберите верный ответ. Вариант №1

#1122239

Как называется чертёж, содержащий изображение сборочной единицы и другие данные, необходимые для её сборки и контроля:

- кинематическая схема
- габаритный чертёж
- чертеж общего вида
- сборочный чертёж

За решение задачи **1 балл**

Выберите верный ответ. Вариант №2

#1122240

Как называется чертёж, на котором при помощи условных обозначений и контурных очертаний элементов дается упрощенное изображение кинематической связи между отдельными звеньями данного механизма или изделия:

- аксонометрический чертёж
- монтажный чертёж
- кинематическая схема
- топографический чертёж

За решение задачи **1 балл**

Соответствие. Вариант №1

#1122241

Если все варианты одновременно не помещаются в окно браузера, можно воспользоваться сочетанием клавиш *ctrl* и *(-)* (*cmd* и *(-)* для *Mac*) для уменьшения масштаба окна.

Обратите внимание, что в случае, если не все соответствия установлены или установлено неверно соответствие, балл обнуляется.

Расставьте по порядку этапы выращивания шампиньонов:

1

приготовление компоста

2

посадка мицелия

3

сбор урожая

4

удаление субстрата

5

дезинфекция помещения

6

подготовка к закладке нового оборота

Доступные варианты ответов:

подготовка к закладке
нового оборота

посадка мицелия

приготовление
компоста

сбор урожая

дезинфекция
помещения

удаление субстрата

Формула вычисления баллов: 0-1 1-0

За решение задачи **1 балл**

Соответствие. Вариант №2

#1122242

Если все варианты одновременно не помещаются в окно браузера, можно воспользоваться сочетанием клавиш *ctrl* и *(-)* (*cmd* и *(-)* для Mac) для уменьшения масштаба окна.

Обратите внимание, что в случае, если не все соответствия установлены или установлено неверно соответствие, балл обнуляется.

Расставьте по порядку этапы выращивания грибов «Вешенка»:

1

подготовка помещения, приготовление компоста

2

посев мицелия

3

уход за грибами, сбор урожая

4

удаление субстрата

5

дезинфекция помещения

6

подготовка к закладке нового оборота

Доступные варианты ответов:

подготовка к закладке нового оборота

посев мицелия

подготовка помещения, приготовление компоста

уход за грибами, сбор урожая

дезинфекция помещения

удаление субстрата

Формула вычисления баллов: 0-1 1-0

За решение задачи **1 балл**

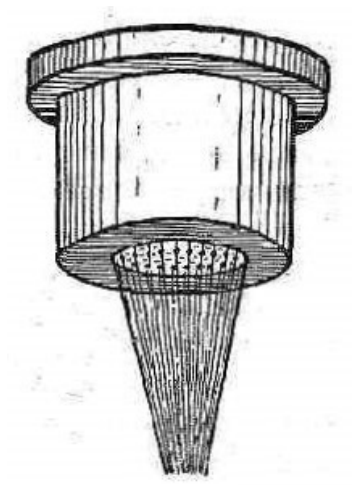
Введите ответ. Вариант №1

#1122243

В качестве ответа укажите ОДНО слово БЕЗ пробелов, знаков препинания и дополнительных символов, например, олимпиада.

Рассмотри иллюстрацию и прочитай определение, которое приведено ниже.

В процессе производства химических волокон прядильный раствор продавливают через очень маленькие отверстия, называемые _____.



Впишите правильное пропущенное слово:

Правильный ответ:

фильерами

Формула вычисления баллов: 0-1 1-0

За решение задачи **1 балл**

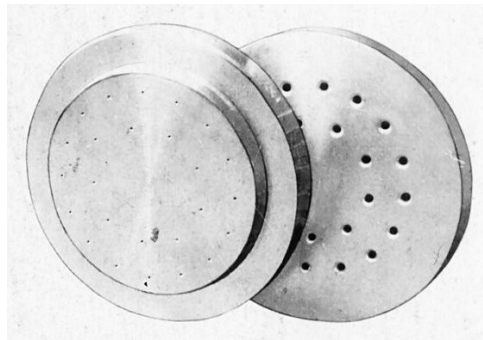
Введите ответ. Вариант №2

#1122244

В качестве ответа укажите ОДНО слово БЕЗ пробелов, знаков препинания и дополнительных символов, например, олимпиада.

Рассмотри иллюстрацию и прочитай определение, которое приведено ниже.

В процессе производства химических волокон формирование нитей выполняется при помощи круглых пластин с отверстиями, называемыми _____.



Впишите правильное пропущенное слово:

Правильный ответ:

фильерами

Формула вычисления баллов: 0-1 1-0

За решение задачи **1 балл**

Выберите верный ответ. Вариант №1

#1122245

Этот вид опытов и проб проводится непосредственно с объектом или моделью изучения. О каком виде опытов идет речь:

- сбор тактильной информации
- моделирование
- проектирование
- эксперимент

За решение задачи **1 балл**

Выберите верный ответ. Вариант №2

#1122246

Этот вид опытов предназначен для целенаправленного изучения интересующего явления в точно рассчитанных условиях, когда можно проследить ход изменения явления, влиять на него с помощью комплекса устройств и при необходимости повторять его многократно. Что это за вид опытов:

- проектирование
- эксперимент
- вспомогательный
- компьютерный

За решение задачи **1 балл**

Выберите ВСЕ верные ответы. Вариант №1

#1122247

В данном задании несколько верных ответов (возможно, один). Укажите все, которые Вы считаете верными, однако обратите внимание, что в случае, если не все верные ответы отмечены или отмечен неверный вариант, балл обнуляется.

Животноводство – источник получения таких продуктов как мясо, молоко, яйца мёд и др. Укажите какие отрасли можно отнести к отраслям животноводства:

- насекомоводство
- рыбоводство
- питомниководство
- собаководство

Формула вычисления баллов: 0-1 1-0

За решение задачи **1 балл**

Выберите ВСЕ верные ответы. Вариант №2

#1122248

В данном задании несколько верных ответов (возможно, один). Укажите все, которые Вы считаете верными, однако обратите внимание, что в случае, если не все верные ответы отмечены или отмечен неверный вариант, балл обнуляется.

Растениеводство - отрасль сельского хозяйства, занимающаяся возделыванием культурных растений. Укажите какие отрасли можно отнести к отраслям растениеводства:

- лесоводство
- садоводство
- насекомоводство
- питомниководство

Формула вычисления баллов: 0-1 1-0

За решение задачи **1 балл**

Выберите верный ответ. Вариант №1

#1122249

Какой станок с числовым программным управлением предназначен для изготовления трёхмерных деталей из пластиковых материалов, не требующих дальнейшей обработки:

- сверлильный станок
- протяжный станок
- 3D-принтер
- шлифовальный станок

За решение задачи **1 балл**

Выберите верный ответ. Вариант №2

#1122250

Какой станок, реализующий только аддитивные операции предназначен для изготовления трёхмерных деталей из пластиковых материалов, не требующих дальнейшей обработки:

- 3D-принтер
- сканер
- фрезерный станок
- ровничная машина

За решение задачи **1 балл**

Выберите верный ответ. Вариант №1

#1122251

Прочитайте отрывок из романа Жюль Верна «Двадцать тысяч лье под водой»:

«Среди рыб, обитающих у этих берегов [Французской Гвианы, что в Южной Америке; тогда — колония, в настоящее время — заморский департамент Франции], я отметил несколько различных видов, которых я ещё не имел случая наблюдать. [Среди них] контронаты-негры черноватой окраски, которых ловят при свете факелов, это рыбы длиной до двух метров, с белым жирным, но плотным мясом, — жареные в свежем виде они имеют вкус угрей, а сушёные — вкус копчёной сёмги»

Почему вкус жареной рыбы отличался от вкуса сушеной рыбы:

- при жарке и сушке рыбы по-разному уничтожаются микробы и это влияет на вкус
- при жарке и сушке рыбы жир расщепляется по-разному
- при жарке и сушке рыбы волокна мяса по-разному уплотняются
- при жарке и сушке рыбы образуются различные вещества

За решение задачи **1 балл**

Выберите верный ответ. Вариант №2

#1122252

Ознакомьтесь с отрывком из романа Жюль Верна «Двадцать тысяч лье под водой»

«Среди рыб, обитающих у этих берегов [Французской Гвианы, что в Южной Америке; тогда – колония, в настоящее время – заморский департамент Франции], я отметил несколько различных видов, которых я ещё не имел случая наблюдать. [Среди них] контронаты-негры черноватой окраски, которых ловят при свете факелов, это рыбы длиной до двух метров, с белым жирным, но плотным мясом, – жареные в свежем виде они имеют вкус угрей, а сушёные – вкус копчёной сёмги»

Чем же обусловлен различный вкус жареных и сушеных рыб:

- при переработке рыбы различными способами волокна по-разному склеиваются и получается разный вкус
- при переработке рыбы различными способами образуется различная по структуре невидимая корочка, которая влияет на вкус рыбного мяса
- при переработке рыбы различными способами рыбий жир расщепляется по-разному и получается разный вкус
- при переработке рыбы различными способами образуются различные вещества, влияющие на вкус

За решение задачи **1 балл**

Введите ответ. Вариант №1

#1122253

В качестве ответа укажите НЕ БОЛЕЕ 2 слов в НУЖНОЙ форме, ЧЕРЕЗ пробел, БЕЗ знаков препинания и дополнительных символов, например, осенняя соната.

Рассмотрите иллюстрацию и внимательно прочитайте формулировку, характеризующую значение манипуляционного знака.



Этот Символ обозначает, что объект может входить в контакт с _____.
Характерен для пластиковой посуды. Зачёркнутый знак говорит о токсичности изделия и риске при контакте с пищевыми продуктами.

Вставьте пропущенное значение:

Правильный ответ:

продуктами питания

Формула вычисления баллов: 0-1 1-0

За решение задачи **1 балл**

Введите ответ. Вариант №2

#1122254

В качестве ответа укажите НЕ БОЛЕЕ 2 слов в НУЖНОЙ форме, ЧЕРЕЗ пробел, БЕЗ знаков препинания и дополнительных символов, например, осенняя соната.

Рассмотрите иллюстрацию и внимательно прочитайте формулировку, характеризующую значение манипуляционного знака.



Продукт чувствителен к воздействию прямых _____. Чаще всего такой знак говорит о свойстве товара, а не упаковочного материала.

Вставьте пропущенное значение:

Правильный ответ:

солнечных лучей

Формула вычисления баллов: 0-1 1-0

За решение задачи **1 балл**

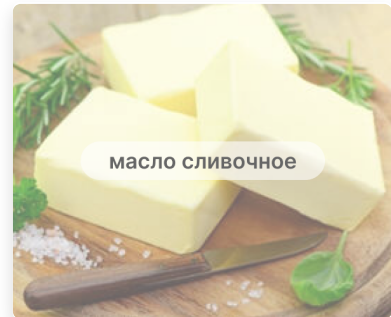
Выберите ВСЕ верные ответы

#1122255

В данном задании несколько верных ответов (возможно, один). Укажите все, которые Вы считаете верными, однако обратите внимание, что в случае, если не все верные ответы отмечены или отмечен неверный вариант, балл обнуляется.

Выполните творческое задание. Вам предстоит накрыть стол для празднования дня рождения. Для праздника необходимо подать различные блюда, в том числе и классическую пиццу ассорти. Подберите соответствующие продукты (некоторые основные ингредиенты для теста пиццы, некоторые ингредиенты для начинки) для приготовления классической пиццы ассорти, и необходимую посуду для подачи выпечки.

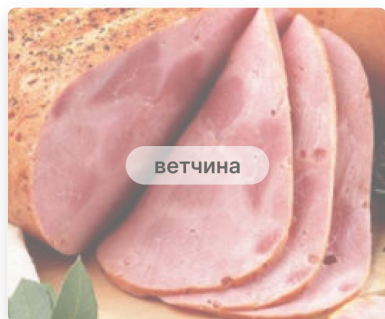
Подберите основные ингредиенты для теста



Формула вычисления баллов: 0-3 1-0

3 балла

Подберите основные ингредиенты начинки



Формула вычисления баллов: 0-1 1-0

1 балл

Подберите варианты посуды для подачи выпечки



Формула вычисления баллов: 0-1 1-0

1 балл

За решение задачи **5 баллов**