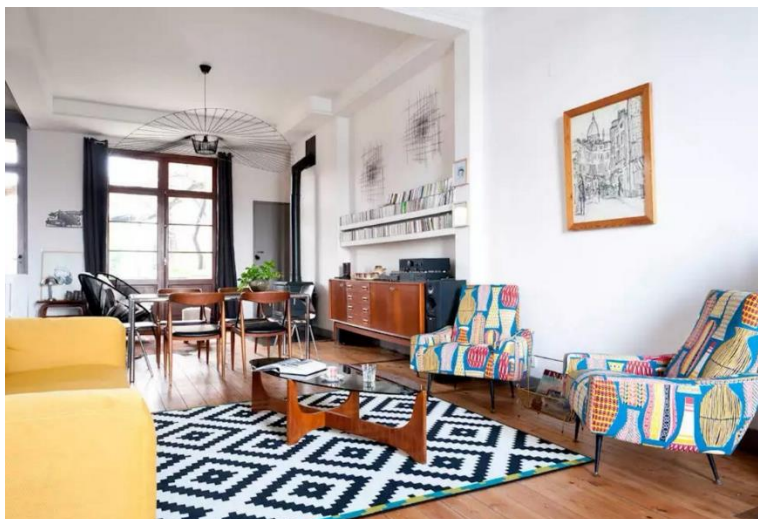


**ВСЕРОССИЙСКАЯ ОЛИМПИАДА ШКОЛЬНИКОВ
ПО ТЕХНОЛОГИИ - 2023/2024 учебный год
МУНИЦИПАЛЬНЫЙ ЭТАП
Направление «Культура дома, дизайн и технологии»
Теоретический тур
10-11 класс**

Общая часть

Запишите ответ в строчку для ответа.

1. (1 балл). На иллюстрации представлена комната, определите стиль, в котором она оформлена



- а) фьюжн;
- б) минимализм;
- в) лофт;
- г) неоклассика.

Ответ: а) фьюжн

В строчки для ответов запишите правильные ответы.

2. (1 балл). На иллюстрации изображен бытовой прибор, используемый на кухне. Назовите это прибор.



Ответ: пароварка

Запишите ответ в строчку для ответа.

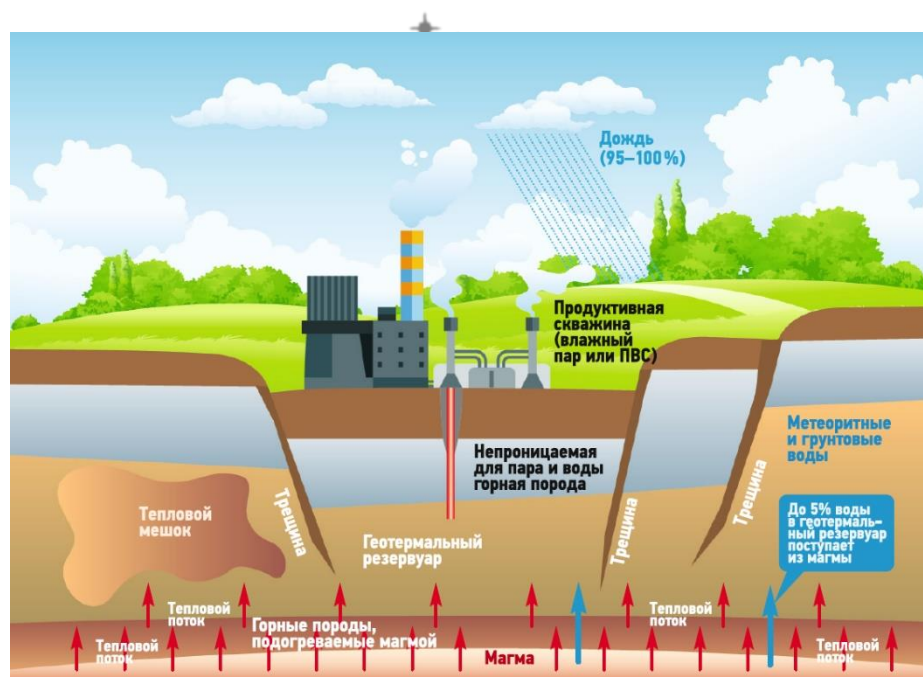
3. (1 балл) Опишите назначение бытового прибора, представленного на иллюстрации в предыдущем вопросе.

Ответ: Пароварка — это бытовой прибор, готовит пищу на пару, тепловая обработка сохраняет в продуктах витамины и минералы.

В строчку для ответа запишите правильный ответ.

4. (1 балл). На рисунке дана схема электростанции. Определите, какая это электростанция:

- а) тепловая;
- б) атомная;
- в) геотермальная;
- г) гидроэлектростанция.



Ответ: в) геотермальная

В строчку для ответа запишите правильный ответ.

5. (1 балл). По описанию определите профессию. Специалист, который использует математический аппарат и программные способы работы с данными в биологии.

Ответ: биоинформатик

Специальная часть

Материаловедение

В строчку для ответа запишите правильный ответ.

6. (1 балл) Эти текстильные волокна получают из природных полимеров, главным образом целлюлозы, получаемой из дерева и соломы. Ткани из этих волокон обладают высокими гигиеническими и иными качествами.

Как называются эти волокна? К какой группе текстильных волокон они относятся?

Ответ: искусственные. Относятся к группе химических волокон.

В строчку для ответа запишите правильный ответ.

7. Приведите примеры текстильных волокон, о которых идет речь в предыдущем вопросе.

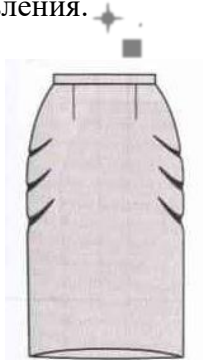
Ответ: вискоза, ацетат, триацетат

Ответ считать правильным, если перечислены не менее двух примеров.

Проектирование и изготовление швейного изделия

В строчки для ответов запишите правильные ответы.

8. (1 балл). При примерке юбки обнаружен дефект: косые заломы на боковых швах на переднем или заднем полотнище. Укажите причины возникновения дефекта. Предложите способ его исправления.



Ответ: юбка вздернута посередине полотнища. Выпустить припуск ткани на линии талии по середине полотнища или забрать припуск на линии талии около боковых швов.

В строчки для ответов запишите правильные ответы.

9. (1 балл). Для изготовления швейного изделия используют соединительные швы. К соединительным швам относятся стачные швы.

- а) Перечислите, какие они бывают? В каких случаях применяется стачные швы?
б) Выполните условное обозначение стачного шва в разутюжку.

Ответ: а) шов в разутюжку, шов в заутюжку, расстрочной шов, шов на ребро. Стачные швы применяют для соединения машинной строчкой постоянного назначения детали швейного изделия примерно одинаковые по размеру.
б)



В строчку для ответа запишите правильный ответ.

10. (1 балл). На рисунке представлен способ обработки прорезного кармана. Назовите данный способ обработки кармана. Приведите примеры предметов гардероба, где могут быть использованы такие карманы.



Ответ: прорезной карман с листочкой. Такой карман используется при пошиве моделей верхней одежды: на пиджаках, плащах, куртках, пальто и других.

Кулинария

В строчку для ответа запишите правильный ответ.

11. (1 балл). Мясо ценный продукт для питания человека. Мясо содержит полноценные белки, жиры и минеральные вещества (из них наиболее ценные соли фосфора, кальция, натрия, магния железа). В мясе имеются витамины А, D, РР и группы В. Определите правильное процентное соотношение белков в мясных продуктах:

- а) 0,5 - 1,3%;
- б) 2 - 37 %;
- в) 14,5 - 23%.

Ответ: в

В строчку для ответа запишите правильный ответ.

12. (1 балл) Назовите кулинарный термин, который используется для обозначения процесса связывания (загущения) ряда продуктов и блюд.

В классической русской кухне к подвидам этого кулинарного процесса относится подпыл или подсыпка муки в состав жидковатого по консистенции теста. В грузинской кухне примером данного процесса может быть введение яичного желтка в бульоны при приготовлении первых блюд.

Ответ: лиирование.

В строчку для ответа запишите правильный ответ.

13. (1 балл) В нарезанной и хорошо утрамбованной капусте с небольшим добавлением соли начинается спонтанный процесс брожения, в котором принимают участие _____.

- а) уксуснокислые бактерии;
- б) бифидобактерии;
- в) молочнокислые бактерии;
- г) микобактерии.

Ответ: в

Декоративно-прикладное творчество

В строчку для ответа запишите правильные ответы.

14. (1 балл). Данный вид творчества существует с середины XIX века в Нижегородской области. Как называется этот вид творчества?



Ответ: Городецкая роспись.

В строчку для ответа запишите правильный ответ.

15. (1 балл) Назовите один из русских народных художественных промыслов, представленный на иллюстрации? Где он появился?



Ответ: Жостовская роспись. Жостовская подносная роспись появилась в подмосковном посёлке Жостово.

История костюма

В строчку для ответа запишите правильный ответ.

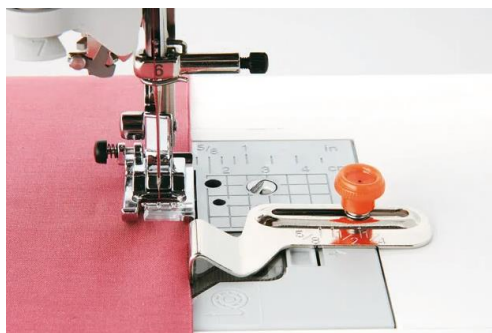
16. (1 балл) Этот модельер оказала огромное влияние на моду XX века, основала модный дом, подарила миру свою фирменную парфюмерию под номерами. Своё прозвище получила, когда пела в кабаре. Она была неординарной, смелой и яркой личностью, с большой силой воли и безупречным вкусом. Ей мы обязаны модернизацией женской моды, заимствованию многих элементов из мужского гардероба, популярностью универсального маленького черного платья, жемчуга, твидовых костюмов, маленьких шляпок, бижутерии и загара. О каком модельере идет речь? Как его имя?

Ответ: Коко Шанель

Машиноведение

В строчку для ответа запишите правильный ответ.

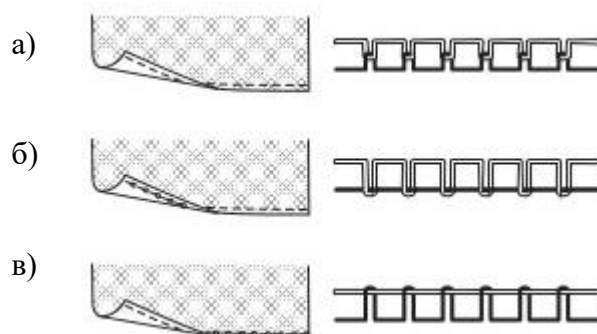
17. (1 балл) На рисунке показано приспособление малой механизации. Как оно называется? И для чего используется?



Ответ: ограничитель шва. Приспособление используется для получения аккуратных строчек, идеально параллельных выбранному краю или намеченной линии.

В строчку для ответа запишите правильный ответ.

18. (1 балл). Одним из основных критериев для получения прямой и красивой строчки при шитье является грамотно отрегулированное натяжение нитей в швейной машине. На каком из рисунков показано, что строчка «петляет снизу»? Как устранить этот недостаток?

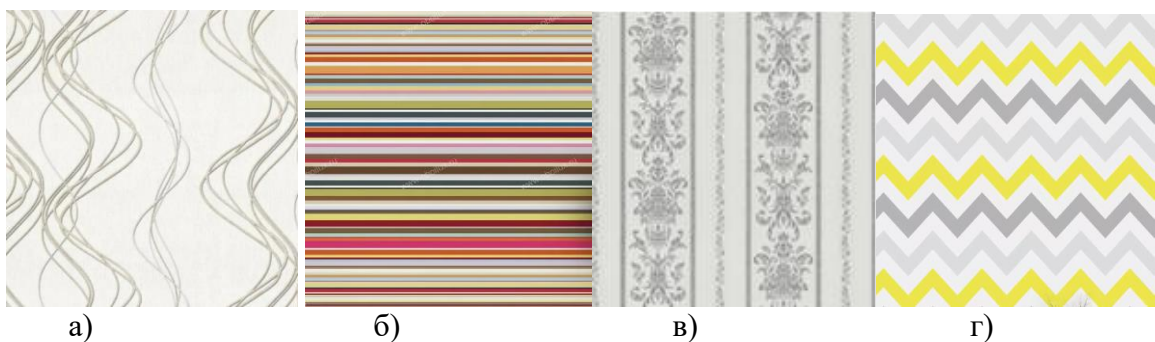


Ответ: б. Увеличить натяжение верхней нити.

Интерьер

В строчку для ответа запишите все правильные ответы.

19. (1 балл) На рисунке представлены варианты обоев для оформления комнаты. Предложите возможные варианты рисунка обоев для стен, если необходимо визуально увеличить высоту потолка в комнате.



Ответ: а, в

В строчку для ответа запишите правильный ответ.

20. (1 балл). На рисунке представлено изображение осветительного прибора. К какому виду освещения он относится?



Слова для справок: общее, местное, направленное, декоративное

Ответ: местное

21. Творческое задание.

Оценка за творческое задание – 5 баллов.

Задание: К Вам обратилась одноклассница с просьбой придумать модель платья на выпускной вечер в школе.

21.1. Нарисуйте эскизы платья спереди и сзади (2 балла)

21.2. (1 балл) Сделайте описание модели платья по эскизам по предложенной форме:

- наименование изделия: _____
- силуэт; силуэтная форма: _____
- конструктивные особенности: _____

21.3. (1 балл). Рекомендуйте ткани (волокнистый состав) для данной модели:

21.4. (1 балл). Укажите стиль модели и предложите аксессуары, подчеркивающие стиль модели одежды:

Оценка творческого задания:

21.1. Нарисуйте эскизы платья спереди и сзади (2 балла).

Критерии оценки:

1 балл - выполнен эскиз платья спереди;

1 балл – выполнен эскиз платья сзади.

21.2, 21.3., 21.4:

Критерии оценки:

1 балл – ответ полный, правильный;

0,5 балла – ответ правильный, но неполный или частично правильный;

0 баллов – ответа нет или ответ неправильный более чем на 80%.

