

По теоретическому туру максимальная оценка результатов участника 9 класса определяется арифметической суммой всех баллов, полученных за выполнение заданий и не должна превышать 25 баллов. Каждый ответ оценивается либо как правильный (полностью совпадает с ключом), либо как неправильный (отличается от ключа или отсутствует).

Каждый правильный ответ имеет свой вес (см. вес в скобках). Творческое задание оценивается в совокупности 5 баллами.

Общая часть

1. ОТВЕТ: в (1 балл)

2. ОТВЕТ: (1 балл)

1	2	3	4	5
г	в	б	а	д

3. ОТВЕТ: (1 балл)

Микроэлементы		Макроэлементы	
железо, медь, цинк,	йод, фтор, марганец	кальций, фосфор, магний, калий,	натрий, хлор сера

4. ОТВЕТ: (1 балл)

1	2	3	4	5
г	в	д	б	а

5. ОТВЕТ: $E = 27$ В, $I_1 = 6$ А, $I_2 = 3$ А (1 балл)

Решение: Найдем I_2, I_1 из формулы $P_2 = P_1 = I_2^2 \cdot R_2$:

$$I_2 = \sqrt{\frac{P_2}{R_2}} = \sqrt{\frac{72}{2}} = 6 \text{ А}, \quad I_1 = \sqrt{\frac{P_2}{R_1}} = \sqrt{\frac{72}{8}} = 3 \text{ А}.$$

Определим входной ток по 1 закону Кирхгофа: $I = I_1 + I_2 = 3 + 6 = 9$ А.

ЭДС найдем из формулы: $E = I \cdot R_{\text{экв}}$,

$$\text{где } R_{\text{экв}} = R + \frac{R_1 \cdot R_2}{R_1 + R_2} = 1,4 + \frac{8 \cdot 2}{8 + 2} = 1,4 + 1,6 = 3 \text{ Ом}.$$

Тогда $E = 9 \cdot 3 = 27$ В.

Специальная часть

6. ОТВЕТ: в (1 балл)

7. ОТВЕТ: шоколад (1 балл)

8. ОТВЕТ (1 балл)

1	2	3	4	5
г	в	з	д	а

9. ОТВЕТ: (1 балл)

Мембранную ткань используют в производстве разных групп одежды и обуви: детская для прогулок; спортивная; снаряжение для экстремальных видов спорта; верхняя; спецодежда для охотников, рыболовов, спасателей.

10 ОТВЕТ: Фольклорный стиль (1 балл)

11 ОТВЕТ: Пуговица (1 балл)

12 ОТВЕТ: (1 балл)

1	2	3	4
Модерн	Ренесанс	Рококо	Романтизм

13 ОТВЕТ: в (1 балл)

14 ОТВЕТ: 2 (1 балл)

15 ОТВЕТ: г (1 балл)

16 ОТВЕТ: жабо (1 балл)

17 ОТВЕТ: обработка срезов деталей окантовочным швом (1 балл)

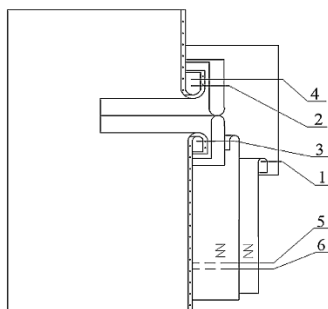
18 ОТВЕТ: (1 балл)

1	2	3	4
б	в	г	а

19 ОТВЕТ: (1 балл)

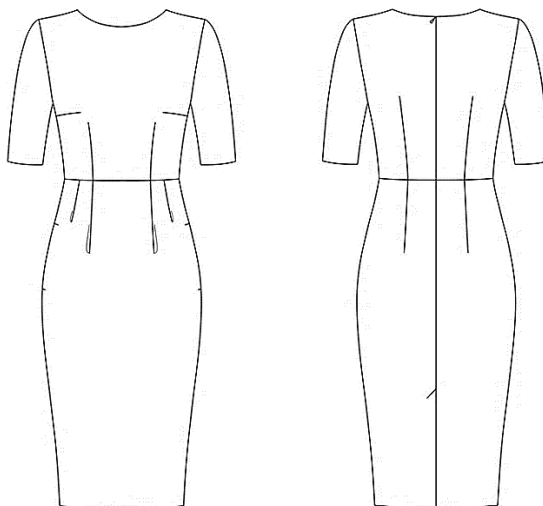
1	2	3	4
г	в	а	б

20 ОТВЕТ: Обработка кармана в рамку



21 Творческое задание

Эскиз изделия (2 балла)



Детали кроя (1балл)

<p>Technical drawing of the dress pattern pieces. The pieces are numbered as follows: 1. Front bodice piece with a fold line; 2. Lower front bodice piece with a fold line; 3. Back bodice piece with a fold line; 4. Lower back bodice piece with a fold line; 5. Sleeve cap piece with a fold line. The pieces are shown with their respective fold lines and grain directions.</p>	<p>Детали кроя:</p> <ol style="list-style-type: none">1. Перед - 1 деталь (со сгибом)2. Нижняя часть переда - 1 деталь (со сгибом)3. Спинка - 2 детали4. Нижняя часть спинки - 2 детали5. Рукав - 2 детали
---	--

Описание модели (2 балла)

Платье- футляр малого объема, прилегающего силуэта, отрезное по линии талии. Рукава втачные, узкие, чуть выше локтя. Лиф платья с нагрудными и талевыми вытачками. На переднем полотнище четыре встречные складки, на заднем – талевые вытачки. В среднем шве юбки оформлена шлица. Застежка на тесьму – молнию в среднем шве спинки.