

ВСЕРОССИЙСКАЯ ОЛИМПИАДА ШКОЛЬНИКОВ ПО ТЕХНОЛОГИИ
МУНИЦИПАЛЬНЫЙ ЭТАП
2023-2024 учебный год

Направление «Культура дома, дизайн и технологии»



ТЕОРЕТИЧЕСКИЙ ТУР
10-11 классы

Код КДЦТ 10-11 _____

Уважаемый участник олимпиады!

Поздравляем Вас с участием в муниципальном этапе всероссийской олимпиады школьников по технологии!

Вам предстоит выполнить теоретические и тестовые задания.

Время выполнения заданий теоретического тура не больше 90 минут.

Выполнение теоретических (письменных, творческих) заданий целесообразно организовать следующим образом:

- внимательно прочитайте задание и определите, наиболее верный и полный ответ;
- обдумайте и сформулируйте конкретный ответ только на поставленный вопрос;
- если Вы выполняете задание, связанное с заполнением таблицы или схемы, вписывайте только те сведения или данные, которые указаны в вопросе;
- особое внимание обратите на задания, в выполнении которых требуется выразить Ваше мнение с учетом анализа ситуации или поставленной проблемы. Внимательно определите смысл вопроса и логику ответа. Отвечая на вопрос, предлагайте свой вариант решения проблемы, при этом ответ должен быть кратким, но содержать необходимую информацию.

Выполнение тестовых заданий целесообразно организовать следующим образом:

- внимательно прочитайте тестовое задание;
- определите, какой из предложенных вариантов ответа наиболее верный и полный;
- напишите букву, соответствующую выбранному Вами ответу;
- если потребуется корректировка выбранного Вами варианта ответа, то неправильный вариант ответа зачеркните крестиком, и рядом напишите новый.

Предупреждаем Вас, что:

- при оценке тестовых заданий, где необходимо определить один правильный ответ, 0 баллов выставляется за неверный ответ и в случае, если участником отмечены несколько ответов;
- при оценке тестовых заданий, где необходимо определить все правильные ответы, 0 баллов выставляется, если участником отмечены неверные ответы, большее количество ответов, чем предусмотрено в задании, или все ответы.

Задание теоретического тура считается выполненным, если Вы вовремя сдаете его членам жюри.

За каждое верно выполненное задание № 1–20 начисляется 1 балл, за творческое (№21) - 5 баллов. **Максимальная оценка – 25 баллов.**

Успеха Вам в работе!

Общая часть

1. Выберите правильные ответы.

Началом компьютерной графики принято считать разработку первого графического пакета в 1963 году. Какая из перечисленных функций относится к компьютерной графике?

- а. графический редактор;
- б. графопостроитель или плоттер;
- в. инструмент для решения многих технических задач;
- г. наука об аппаратном и программном обеспечении.

Ответ: _____

2. Американский ученый Джон Генри Холланд установил, что существует связь между личностными особенностями человека и профессиональной средой. Согласно его теории, существует шесть профессиональных типов личности: О (офисный тип), А (артистический тип), И (исследовательский тип), П и (предпринимательский тип), С (социальный тип) и Р (реалистический тип).



К какому из этих типов относятся следующие профессии: бухгалтер, тьютор, пианист?

Ответ: _____

3. Решите задачу. В одном регионе стоимость товаров, необходимых в среднем человеку для удовлетворения основных потребностей, равна 15 000 рублей в месяц. Если доход семьи после уплаты налогов меньше прожиточного минимума, семья имеет право на дотацию. Имеет ли семья, состоящая из мамы, папы и подростка, право на дотацию в этом регионе, если до уплаты налогов зарплата матери составляет 20 000 рублей, а отца – 30 000 рублей? Налоги составляют 13 %.

Решение: _____

Ответ: _____

4. Из использованных пластиковых бутылок (ПЭТ) в результате переработки можно изготовить много полезных вещей, например, одежду и обувь.



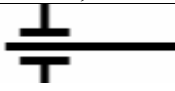
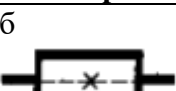
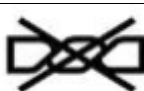
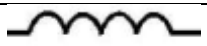



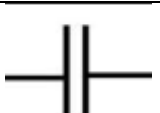
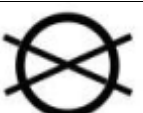
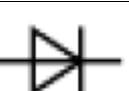
Узнать пластиковые изделия (ПЭТ), пригодные для переработки, можно по специальной экомаркировке. В таблице указано среднее количество ПЭТ-бутылок для переработки и получения одной единицы соответствующей продукции.

Определите, сколько пластиковых бутылок (ПЭТ) нужно переработать, чтобы из полученного материала можно было изготовить 9 комплектов, каждый из которых содержит 3 футболки, 2 шапки, 1 хозяйственную сумку и 1 спальный мешок? В ответ запишите только число.

№ п/п	Количество ПЭТ бутылок, шт.	Получаемая продукция (1 шт.)
1	8	шапка
2	9	футболка
3	15	хозяйственная сумка
4	17	наполнитель для лыжной куртки
5	50	свитер
6	127	спальный мешок

Ответ: _____

5. Соотнесите условные графические обозначения, используемые в современном обществе, с областью их применения.

а 	б 	в 	г 	д 
е 	ж 	з 	и 	к 

1. электротехнические схемы
2. кинематические схемы
3. уход за одеждой

Ответ: _____

Специальная часть

6. Как называется эта ткань? Очень тонкая, мягкая и тёплая материя саржевого переплетения; вырабатывается из гребенной пряжи, полученной из пуха горных коз, обитающих в северных регионах Индии, Китая, Непала, Пакистана, Монголии.

Ответ: _____

7. Если иглу вставить не до упора, то может произойти? Выберите несколько ответов:

- А-выпадение шпульного колпачка
- Б- поломка иглы
- В-обрыв верхней нити
- Г- обрыв нижней нити
- Д- пропуск стежков в строчке

Ответ: _____

8. Напишите, для каких видов работ предназначена данная лапка в современной швейной машине.

Ответ: _____



9. Установите соответствие между терминами и технологическими операциями:

Термины	Технологические операции
а) дублирование	1. Обработка плечевых швов
б) втачивание	2. Соединение воротника с горловиной
в) стачивание	3. Уменьшение толщины шва обтачивания воротника
г) приутюживание	4. Соединение деталей воротника с прокладкой

Ответ: 1 - ____, 2 - ____, 3 - ____, 4 - ____.

10. Соотнесите понятия способов конструирования изделий и методов выполнения:

Способ конструирования	Метод выполнения
а) муляжный	1. по меркам, но без специальных расчётов
б) безрасчётный	2. по индивидуальным меркам и расчётам
в) расчётно-мерочный	3. единый метод конструирования на типовую фигуру
г) расчётно-аналитический	4. формирование одежды прямо на человеке или манекене путём накладки ткани

Ответ: а - ____, б - ____, в - ____, г - ____.

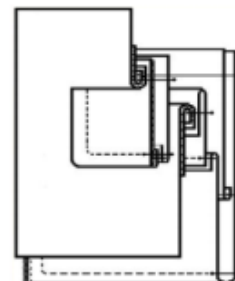
11. Какие из перечисленных утверждений верны:

- а) при выполнении машинной строчки на утолщенных местах необходимо увеличивать скорость шитья;
- б) после работы на бытовой швейной машине иглу и лапку следует опустить, подложив под них небольшой кусочек ткани;
- в) при выполнении машинной строчки закрепка делается только в начале строчки;
- г) чем толще ткань, тем мельче стежки.

Ответ: _____

12. На рисунке представлена схема обработки кармана.

- а) Назовите вид кармана, изображенного на рисунке.
- б) Приведите не менее 2-х примеров предметов гардероба, где могут быть использованы такие карманы.



Ответ: _____

13. Какое физическое явление можно наблюдать при приготовлении блюда в духовке с использованием специального вентилятора:

- а. диффузия; б. конвекция; в. теплопроводность; г. все ответы верны.

Ответ: _____

14. Установите соответствие между портретом и именем модельеров.

Модельеры:

- 1) Вячеслав Зайцев
- 2) Валентин Юдашкин
- 3) Андрей Шаров
- 4) Игорь Чапурин



а



б



в

Ответ: а - _____, б - _____, в - _____

15. Промышленное производство хлеба состоит из нескольких этапов. Расположите их в правильной последовательности.

- 1) выпечка
- 2) охлаждение
- 3) улучшение процессов разрыхления и брожения
- 4) упаковка для длительного хранения
- 5) просеивание муки, смешивание сортов, работа с клейковиной
- 6) замес теста
- 7) деление теста на порции
- 8) формирование тестовых заготовок



Ответ: _____

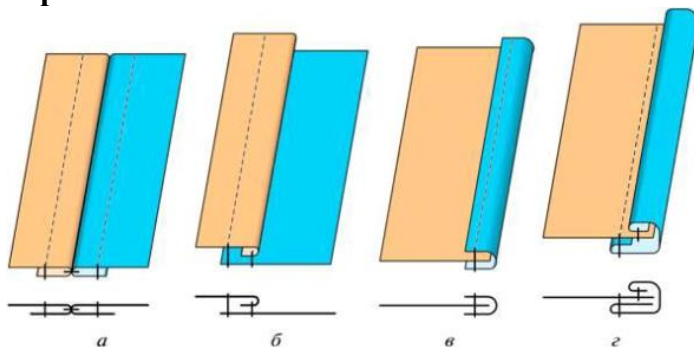
16. Установите соответствие видов теста и их ингредиентов:

<i>Виды теста</i>	<i>Ингредиенты</i>
1. Пресное	А. Мука, соль сливочное масло, вода, яйца
2. Бисквитное	Б. Мука, соль, сахар, яйца, сливочное масло, гашеная пищевая сода
3. Песочное	В. Мука, яйца, сахар
4. Заварное	Г. Мука, соль, яйца, вода

Ответ: 1 - _____, 2 - _____, 3 - _____, 4 - _____.

17. Установите соответствие между изображением шва и его названием.

- 1) окантовочный тесьмой
- 2) настрочной
- 3) окантовочный с закрытым срезом
- 4) расстрочной



Ответ: 1 - ____, 2 - ____, 3 - ____, 4 - ____.

18. Вам предстоит выбрать стиральную машину. Назовите не менее 4-х технических характеристик, которыми следует руководствоваться при выборе этого бытового прибора.

Ответ: _____

19. Соотнесите название вида творчества с образцом художественной обработки материала:

Вид художественной обработки материала	Образец
1. <i>Гильоширование</i> . Ажурное выжигание по тканым материалам.	А. 
2. <i>Витраж</i> . Декоративная композиция из стекла или другого материала, который пропускает свет.	Б. 
3. <i>Пирография</i> . Выжигание по дереву, коже, ткани и т.д. «рисование огнём».	В. 
4. <i>Чеканка</i> . Технологический процесс изготовления рисунка, надписи, изображения, заключающийся в выбивании на пластине определённого рельефа.	Г. 

Ответ: 1 - ____, 2 - ____, 3 - ____, 4 - ____.

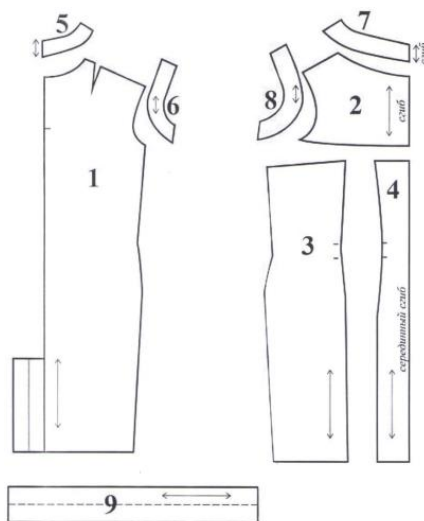
20. Выберите изображения изделий декоративно-прикладного творчества, выполненные в технике вышивки.



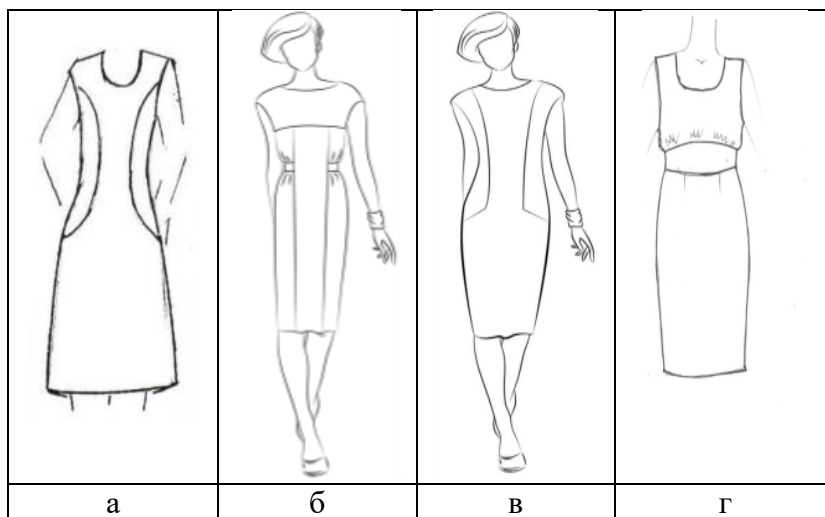
Ответ: _____

21. Творческое задание (5 баллов).

Вам предложены детали кройки платья.

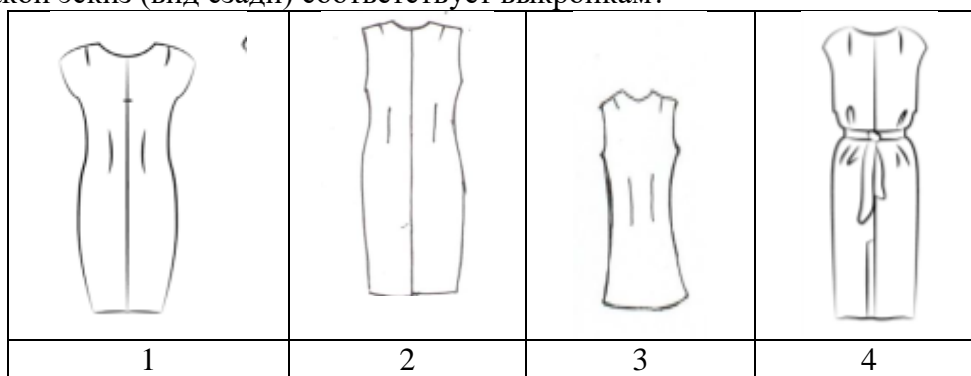


21.1. Какой эскиз соответствует выкройкам?



Ответ: _____

21.2. Какой эскиз (вид сзади) соответствует выкройкам?



Ответ: _____

21.3. Из предложенных описаний моделей выберите то, которое соответствует деталям кроя.

а	Платье свободного покроя с V-образной линией низа из тонкой легко драпирующейся ткани разработано на основе платья прямого силуэта. Вырез горловины прямоугольной формы слегка расширен, углублён и обработан подкройной планкой-обтачкой. От горловины по центру переда – застрочная мягкая складка. Нагрудная вытачка переда и плечевая вытачка спинки перенесены в линию низа. Объёмные накладные карманы с эластичной тесьмой (резинкой) в припуске подгиба верхнего края кармана. Прилегание по спинке придаётся группой из трёх горизонтально настроенных резинок на уровне середины спины. Проймы обработаны косой бейкой.
б	Летнее платье прямого силуэта с заниженной линией плеча, с прямой кокеткой по переду, выходящей из нижней точки проймы. На детали переда платья из-под кокетки выходят два рельефа. В линии рельефов по линии талии втачан пояс, завязывающийся сзади. По линии низа платье слегка заужено. Вырез горловины – «лодочка» углублён. В среднем шве спинки расположена шлица. Застёжка на тесьму-«молния» обработана в среднем шве спинки. Срезы горловины и пройм обработаны обтачками.
в	Платье полуприлегающего силуэта, отрезное по переду. С симметричными рельефами по переду, выходящими из линии плеча, доходящими линии бёдер. В линиях подрезов расположены карманы. Линия плеча занижена. Платье заужено по линии низа. Вырез по горловине – лодочка. Застёжка на тесьму-«молния» расположена в среднем шве спинки. Линии горловины и проймы обработаны обтачками
г	Летнее платье длиной ниже колен, с завышенной отрезной линией талии. Рукава втачные, короткие. Расширенная горловина оформлена воротником-стойкой, переходящим в завязки. Лиф переда по линии талии присобран под грудью. На спинке выполнен средний шов. Юбка вверху приталена, от линии талии книзу сильно расширена. Переднее полотнище из 3 клиньев; заднее полотнище 4 клина. Застёжка на тесьму-«молния» в левом боковом шве

Ответ: _____

21.4. Установите соответствие между указанными деталями выкройки и их названиями.

Номер детали	Название детали
2	А. обтачка проймы спинки
4	Б. кокетка переда
6	В. обтачка горловины спинки
9	Г. воротник
	Д. пояс
	Е. средняя часть переда
	Ж. карман

Ответ: _____