

**Задания муниципального этапа  
Всероссийской олимпиады школьников по технологии  
2023-2024 учебного года  
(профиль «Культура дома, дизайн и технологии»)  
10, 11 классы**

**Общие вопросы**

1. **Ответьте на вопрос.** Как называется система доставки материальных предметов, веществ и продуктов из одной точки в другую по оптимальному маршруту?

*Ответ:* \_\_\_\_\_

2. **Напишите слово.** Это французское слово вошло в русский язык в 30-40-е годы XIX века как конкурент слову поприще. Сегодня мы связываем с этим понятием активное достижение человеком успехов в профессиональной деятельности. Что это за слово?

*Ответ:* \_\_\_\_\_

3. **Ответьте на вопрос.** Передача электроэнергии на большие расстояния является важнейшей технической задачей в электротехнике. Российские ученые второй половины XIX века одержали крупнейшую победу, став признанными лидерами в области электротехники. Что они изобрели?

- а. радиосвязь
- б. теория электромагнитного поля
- в. трансформатор
- г. все ответы верные

*Ответ:* \_\_\_\_\_

4. **Выберите правильное определение:**

- а. В спецификацию вносят составные части, входящие в специфицируемое изделие, а также конструкторские документы, относящиеся к этому изделию и к его неспецифицируемым составным частям.

б. Спецификация относится к габаритному чертежу, где указываются все габаритные размеры и разрезы.

в. Спецификация – это документ единой системы конструкторской документации, в котором указываются все технологические операции по изготовлению сборочного изделия.

*Ответ:* \_\_\_\_\_

5. Напишите не менее 2-х способов (протоколов) беспроводной связи в системе «Умный дом».

*Ответ:* \_\_\_\_\_

\_\_\_\_\_

### Специальные вопросы

6. **Вставьте пропущенные слова.** Для улучшения вкуса, аромата и получения более мягкой консистенции при приготовлении мясных полуфабрикатов применяют биохимическую обработку - \_\_\_\_\_ с использованием растворов пищевых органических кислот:

\_\_\_\_\_.

*Ответ:* \_\_\_\_\_

7. Какой вид теста будет приготовлен по этому рецепту? Ингредиенты: мука 500 гр, сливочное масло (мягкое) 50 гр., соль 1 ч. л., вода 375 мл., уксус 2 ст. л., сливочное масло (охлаждённое) 500 гр.

*Ответ:* \_\_\_\_\_

8. **Назовите злак и перечислите виды круп, получаемые из этого злака.**

Название одного из видов крупы, изготавливаемого из злака переводится с французского языка как «жемчуг» («perle»). Крупа является ценнейшим по составу продуктом. Она богата витаминами и микроэлементами, содержит много калия, железа, кальция. Также в крупе присутствуют: медь, марганец,

молибден, кобальт, никель, стронций, хром, фосфор, йод, бром. Из этого злака изготавливают крупы, называемые голландкой и ячневой.

*Ответ:* \_\_\_\_\_

**9. Выберите правильный ответ.** Химические волокна делятся на следующие группы:

- а) искусственные и белковые;
- б) синтетические и натуральные;
- в) искусственные и синтетические;
- г) целлюлозные и белковые.

*Ответ:* \_\_\_\_\_

**10. Выберите все верные ответы.** Способы скрепления волокон между собой при изготовлении нетканых текстильных полотен

- а) холстопрошивной;
- б) нитепрошивной;
- в) иглоукалываемый;
- г) клеевой

*Ответ* \_\_\_\_\_

**11. Поясните ответ.** Какое волокно называют «северным золотом».

*Ответ:* \_\_\_\_\_

\_\_\_\_\_

**12. Ответьте на вопрос.** Изделия, выполненные из натуральных тканей без предварительной обработки, после первой стирки дают усадку и деформируются. Каким способом можно предотвратить появление таких проблем и как называется этот процесс?

*Ответ:* \_\_\_\_\_

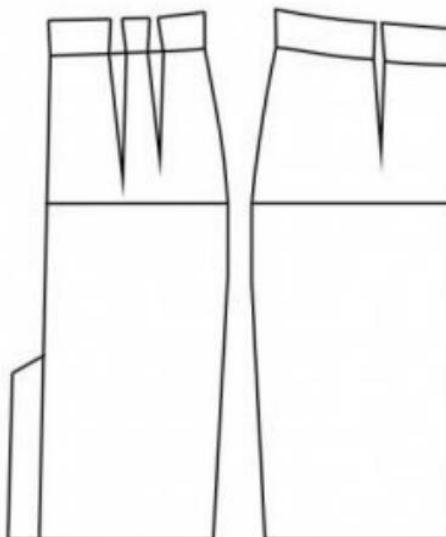
\_\_\_\_\_

13. Выберите несколько ответов. Укажите причины поломки иглы:

- а) игла установлена неправильно, она погнута или затуплена;
- б) игла не соответствует типу машины;
- в) регулятор строчки был переключен, когда игла находилась в материале;
- г) игла недостаточно закреплена;
- д) излишнее натяжение верхней нити;
- е) номер иглы не соответствует обрабатываемой ткани;

Ответ: \_\_\_\_\_

14. Даны детали кроя. Дайте подробное описание изделия, которое получится из данных деталей кроя.



Ответ: \_\_\_\_\_

\_\_\_\_\_

\_\_\_\_\_

15. Найдите соответствие между деталью или элементом женского туалета и его описанием.

Деталь или элемент женского туалета	Описание
1. ГОРЖЕТ, или ГОРЖЕТКА (фр.)	а) женский шарф из меха или перьев, например, страусовых. Был в моде в период романтизма, название получил от королевских удавов.

2. БУФЫ (фр.)	б) кружевные или кисейные оборки по вороту или на груди мужской сорочки (мода XVIII в.), стоячий воротник мужской сорочки, выступающий над галстуком по обе стороны подбородка (XIX в.), отделка из кружев или легкой ткани в сборку на груди у женской и мужской блузки (XX-XXI в.в.).
3. БОА (фр., лат.)	в) деталь женского туалета - полоска меха, которую носят в качестве воротника. Надевается на плечи так, чтобы мех касался шеи или слегка спускался с плеч, иногда надевают на одно плечо.
4. ЖАБО (фр.)	г) пышные складки, сборки на рукавах, юбках.

Ответ: 1 – \_\_\_\_\_; 2 – \_\_\_\_\_; 3 – \_\_\_\_\_; 4 – \_\_\_\_\_

**16. Выберите один ответ.** Собирательное обозначение, того, что обычно изображается на обложках дорогих модных журналов; близости к общепринятым стандартам роскоши, шика, внешнего блеска в моде называется:

- а) гранж;
- б) гламур;
- в) блэм;
- г) богема;

Ответ: \_\_\_\_\_

**17. Рассчитайте расход ткани на платье типа «футляр» без рукава до 48 размера (при ширине ткани не меньше 140 см), если длина платья – 90 см.**

*Расчет расхода ткани:*

---



---



---

Ответ: \_\_\_\_\_

18. Ответьте на вопрос. Кому из великих кутюрье обязан своим появлением стиль NewLook?



- а) Валентино
- б) Кристиан Диор
- в) Коко Шанель
- г) Поль Пуаре
- д) Кристиан Лакруа

Ответ \_\_\_\_\_

19. Выпишите правильный ответ. Выпускник школы определился с выбором профессии и хорошо знает, почему решил связать свою профессиональную деятельность с предприятием общественного питания. Его работа будет связана с:

- а) производством кулинарной продукции, мучных кондитерских и булочных изделий, их реализацией и организацией их потребления;
- б) производством кулинарной продукции;
- в) выпуском полуфабрикатов и готовой продукции.

Ответ: \_\_\_\_\_

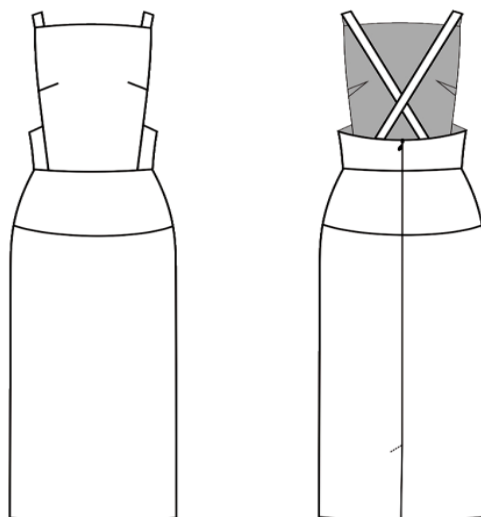
20. На рисунке представлено изображение осветительного прибора. К какому виду освещения он относится?



*Слова для справок: общее, местное, направленное, декоративное*

Ответ: \_\_\_\_\_

21. Творческое задание. Вам предложена модель женского сарафана



1. Перечислите детали кроя данной модели и укажите их количество.
2. Предложите ткани и их волокнистый состав для модели.
3. Взяв за основу данную модель, предложите свой вариант изделия, (можно изменить любой элемент изделия, не менее двух).
4. Опишите для какого мероприятия можно использовать вашу модель.

## **Выполнение задания.**

1. Детали кроя или описание изделия (2 балла):

---

2. Ткани и их волокнистый состав (1 балл)

---

3. Свой вариант изделия (1 балл)

4. Описание своего варианта (1 балл)

---