







**Задания для участников
ТЕОРЕТИЧЕСКИЙ ТУР**

Продолжительность выполнения заданий - 90 минут

Максимальное количество баллов - 25 баллов

Общая часть

1. Из предложенных изображений выберите два, на которых изображены инструменты, основанные на рычаге третьего рода.

| | | |
|--|---|---|
|  |  |  |
| а | б | в |
|  |  |  |
| г | д | е |

Справочная информация. Будем называть усилием прикладываемую силу, а нагрузкой – преодолеваемое сопротивление. Существуют три основных типа рычага. Рычаги первого рода – это такие рычаги, в которых точка опоры всегда располагается между точками приложения сил, то есть между усилием и нагрузкой. Рычаги второго рода – это такие рычаги, в которых точка опоры находится на одном конце рычага, а усилие прикладывается к другому. Нагрузка располагается между точкой опоры и усилием. Рычаги третьего рода – это такие рычаги, в которых точка опоры находится на одном конце рычага, а нагрузка прикладывается к другому. Усилие располагается между точкой опоры и нагрузкой.

Ответ: _____

2. Об изобретении гальванического элемента питания было впервые заявлено автором в марте 1800 г. Летом того же года сообщение об открытии делается на заседании Лондонского королевского общества. При демонстрации созданного им “электрического органа” вместе с членами Парижской академии наук 1 декабря 1801 г. присутствует и восхищается изобретением первый консул Франции – генерал Бонапарт. Назовите автора данного изобретения.

- а) Алессандро Вольта
- б) Василий Владимирович Петров
- в) Луиджи Гальвани
- г) Майкл Фарадей

Ответ: _____

3. Выберите из приведённого списка инженеров и конструкторов только авиаконструкторов.
- а) Лавочкин Семён Алексеевич
 - б) Ильюшин Сергей Владимирович
 - в) Грачёв Виталий Андреевич
 - г) Сухой Павел Осипович

Ответ: _____

4. Установите соответствие между изобретателем и идеями, которые им предлагались.

| Имя изобретателя | Предлагаемые и реализуемые идеи |
|--------------------------------|---|
| 1) Николай Гаврилович Славянов | а) разработал модели вертолётов |
| 2) Борис Семёнович Якоби | б) разработал электродуговую сварку плавящимся электродом и метод электрического уплотнения металлических отливок |
| 3) Михаил Леонтьевич Миль | в) разработал модели электродвигателей |

Ответ: 1- _____ 2- _____ 3- _____

5. Установите соответствие между изображением игрушки и названием народного промысла, к которому она относится.

| Изображение игрушки | Название народного промысла |
|--|-----------------------------|
| 1  | а. Богородская игрушка |
| 2  | б. Филимоновская игрушка |

| | |
|---|---------------------------------|
| <p>3</p>  | <p>в. Дымковская</p> |
| <p>4</p>  | <p>г. Каргапольская игрушка</p> |

Ответ: 1- _____ 2- _____ 3- _____ 4- _____

Специальная часть

№1 (1 балл) Декоративно-прикладное искусство – это собирательный термин, объединяющий в себе два рода искусств, декоративное и прикладное. Сложная структурная морфология декоративно-прикладного искусства определяет множество разновидностей, основанных на использовании различных методик, материалов и технических приёмов, многие из которых шлифовались веками в народном и профессиональном художественном творчестве. Установите соответствие между видом декоративно-прикладного творчества и его изображением:

| Изображение | Название |
|--|----------------|
|  <p>1</p> | <p>а Батик</p> |



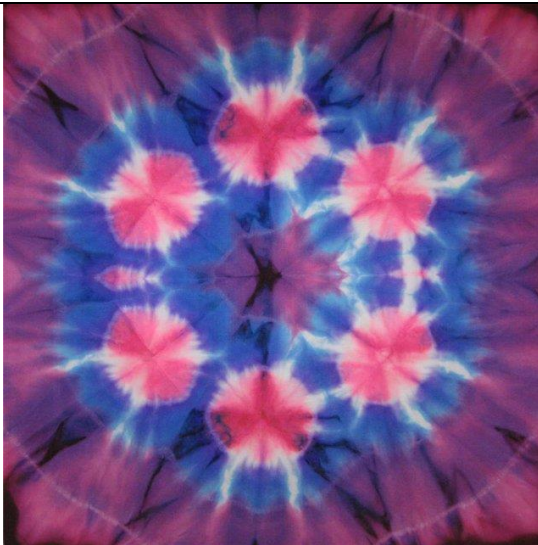
2

б Гильоширование





3

в Лоскутное шитьё



4

г Фриволите

| | |
|---|----------------------------|
|  <p>5</p> | <p>д Бранное ткачество</p> |
|  <p>6</p> | <p>е Фелтинг</p> |

Ответ: 1 – «__», 2 – «__», 3 – «__», 4 – «__», 5 – «__», 6 – «__».

№2 (1 балл) Декоративность, выразительность цвета и пластики, узорчатость орнамента, разнообразие фактур материалов – это характерные особенности предметов народного декоративно-прикладного творчества. Отметьте верные утверждения: семантика узора изделий декоративно-прикладного творчества –

- а. несет информацию представления об устройстве мира,
- б. оперирует отвлеченными знаками, в которых выражается чувство ритма, формы, симметрии,
- в. не имеет смысловой нагрузки,
- г. объясняет представления о семейном укладе и нравственных ценностях.

Ответ: _____

№3 (1 балл) Выберите верное определение понятию «стиль»

- а) общность образной системы средств и приемов художественного выражения, обусловленная единством идейного содержания;
- б) кратковременное господство определенных форм, связанных с потребностью человека в чем-то новом, в разнообразии окружающей среды;
- в) система украшения сооружения (фасада, интерьера) или изделия.

Ответ: _____

№4 (1 балл) При разработке интерьера необходимо знать стили современные и исторические. Установите соответствие между названием стиля и его изображением.

| Иллюстрация стиля | Название стиля |
|---|----------------------|
| <p>1</p>  | <p>а. готический</p> |
| <p>2</p>  | <p>б. лофт</p> |
| <p>3</p>  | <p>в. барокко</p> |



Ответ: 1 – « ___ », 2 – « ___ », 3 – « ___ », 4 – « ___ ».

№5 (1 балл) Установите соответствие вида мужской одежды его названию: *фрак, жилет, кафтан, колет, камзол*



Ответ: 1 – « _____ », 2 – « _____ », 3 – « _____ », 4 – « _____ », 5 – « _____ »

№6 (1 балл) Какой стиль в одежде был популярен среди молодежи в 70-х годах XX века?

- а) рокеры;
- б) панки;
- в) хиппи;
- г) богема.

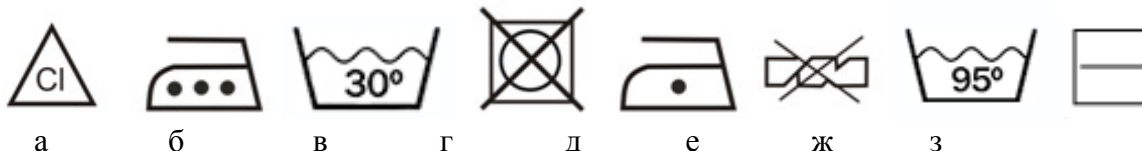
Ответ: _____



№7 (1 балл) На ярлыке мужской сорочки размер обозначается двумя цифрами, например, 176-43. Что означают эти цифры?

Ответ: первая цифра _____, вторая цифра _____

№8 (1 балл) Какие из представленных символов рекомендуется нанести на ярлык хлопчатобумажной футболки белого цвета?



Ответ: _____

№9 (1 балл) Исходным сырьем для получения искусственных химических волокон являются:

- а) древесина;
- б) нефть;
- в) кукуруза;
- г) природный газ;
- д) камыш.

Ответ: _____

№10 (1 балл) Укажите последовательность выполнения зигзагообразной строчки:

- а) установите требуемую длину зигзага;
- б) поднимите иглу в крайнее верхнее положение, повернув маховик на себя;
- в) выключите машину;
- г) установите требуемую ширину зигзага;
- д) выберите номер строчки на переключателе строчек;
- е) выполните строчку;

Ответ: 1 – «___», 2 – «___», 3 – «___», 4 – «___», 5 – «___», 6 – «___».

№11 (1 балл) Современные бытовые машины оснащены дополнительной функцией, позволяющей качественно обрабатывать многослойные материалы. Что за регулятор представлен на фото?

Ответ: _____

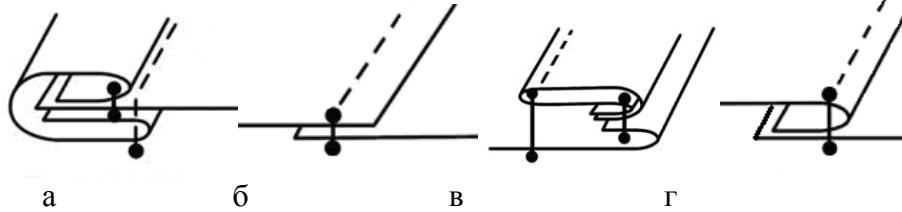


№12 (1 балл) Вставьте термины-глаголы в технологическую последовательность обработки отложного воротника:

Верхний и нижний воротники _____ лицевыми сторонами внутрь, _____ и _____ по отлету и концам воротника, _____ нитки, _____ припуски в разные стороны, _____

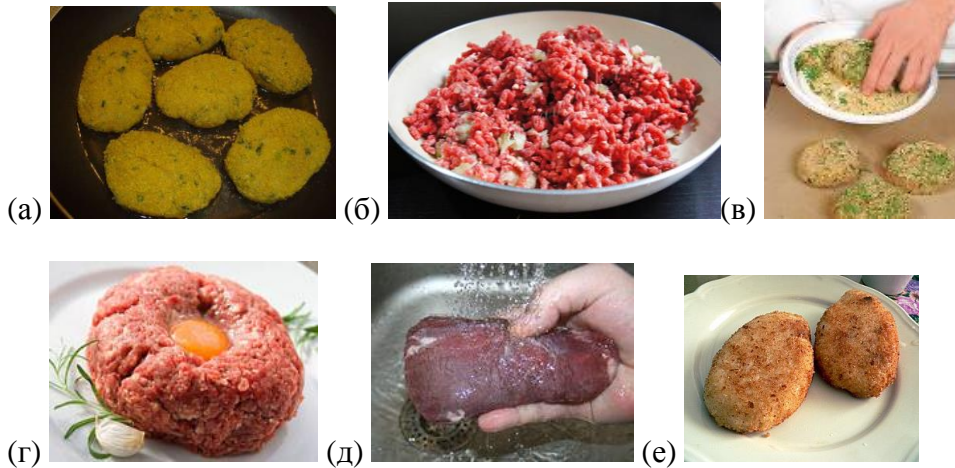
уголки воротника, _____ воротник на лицевую сторону, _____
кант, _____ воротник, _____ отделочную строчку.

№13 (1 балл) Из представленных на рисунке швов выберите краевые швы:



Ответ: _____

№14 (1 балл) Определи по картинкам верную последовательность приготовления мясных котлет.



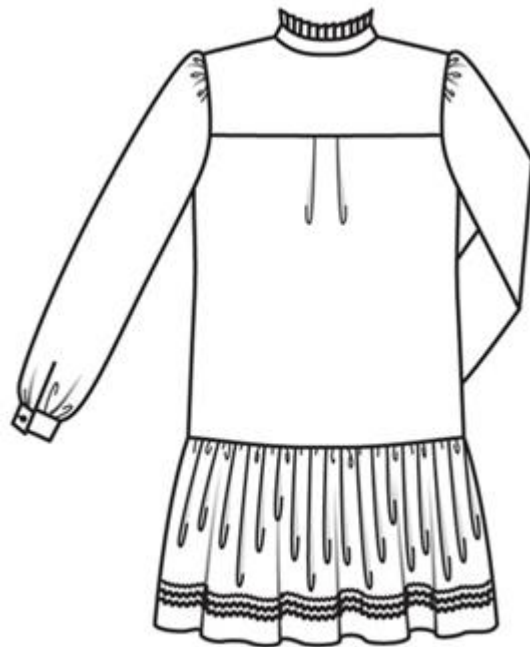
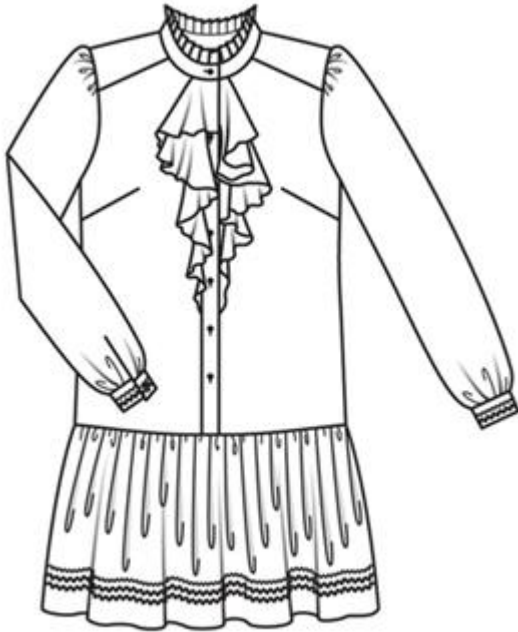
Ответ: 1 – «___», 2 – «___», 3 – «___», 4 – «___», 5 – «___», 6 – «___».

№15 (1 балл) Когда устраивают фуршет?

- а) когда хозяева и гости ограничены во времени
- б) когда гостей много
- в) когда цель встречи - общение, а не обильная трапеза
- г) когда гости обильно кушают, а не общаются

Ответ: _____

№16 Кейс-задание (творческое задание) (5 баллов)



Выполните описание предложенного на рисунке платья по алгоритму:

- силуэт изделия _____
- особенности конструкции изделия _____
- _____
- _____
- покрой рукава, особенности конструкции _____
- _____
- _____
- длина рукава, особенности конструкции _____
- _____
- _____
- особенности конструкции полочки _____
- _____
- _____
- застёжка _____
- оформление горловины _____
- особенности конструкции спинки _____
- _____
- _____
- _____