

## Тестовые задания

1. Данные роботы используются во многих отраслях промышленности, для автоматизации производственных предприятий и повышения эффективности сборочных линий. Как называются эти роботы?



2. По способу приготовления супы бывают:

- А) заправочными
- Б) прозрачными
- В) \_\_\_\_\_

3. Закончив еду, следует положить:

- А) нож слева, а вилку справа от тарелки
- Б) нож и вилку на тарелку, скрестив между собой
- В) нож и вилку на тарелку рядом, параллельно друг другу ручками вправо
- Г) нож и вилку слева от тарелки, параллельно друг другу ручками к себе

4. Расположите электролампы в порядке возрастания потребляемой ими электроэнергии при одинаковой мощности.

1	Лампа накаливания
2	Светодиодная лампа
3	Люминесцентная лампа

Какая электролампа наиболее экологически безопасна?

---

5. Консистенция каши зависит от:

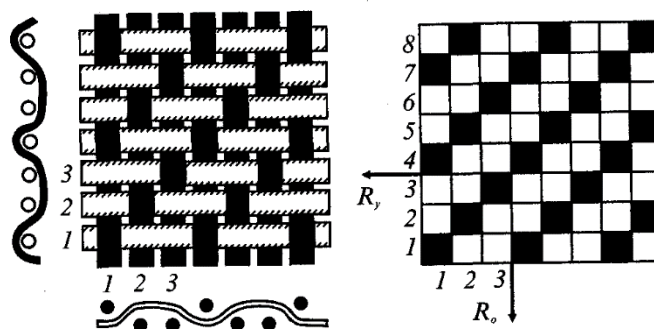
- А) количества крупы
- Б) количества жидкости
- В) объема посуды
- Г) соотношения количества крупы и жидкости

6. Установите соответствие между кулинарными изделиями и видом теста, из которого они изготовлены.

Кулинарное изделие	Вид теста
1. Пироги	А) дрожжевое
2. Пирожные и торты	Б) пресное
3. Пицца, хлеб, лаваш	В) песочное, слоеное

1 - \_\_\_\_\_; 2 - \_\_\_\_\_; 3 - \_\_\_\_\_

7. Как называется ткацкое переплетение, схемы которого изображены на рисунках?



Приведите 2 примера тканей с таким переплетением нитей

---

8. Элементом, необходимым для нормальной работы щитовидной железы является:

- А) железо
- Б) йод
- В) кальций
- Г) магний

9. Салат, приготовленный из сырых овощей, богат:

- А) белками
- Б) витаминами
- В) минеральными веществами
- Г) углеводами

10. Основными источниками энергии для организма человека являются:

- А) белки
- Б) витамины
- В) жиры
- Д) углеводы

11. Технологическая карта – это:

- А) описание необходимых материалов, инструментов, оборудования
- Б) последовательность выполнения операций по изготовлению изделия
- В) последовательность конструкторских операций
- Г) последовательность сборки изделия

**12. Заполните таблицу.**

			
	<b>1</b>	<b>2</b>	<b>3</b>
Название одежды (нижняя часть)			
Назначение (когда и куда надевают)			
Материал, из которого можно сшить			

**13. Какой привод НЕ применяется в бытовой швейной машине?**

- А) ножной
- Б) пневматический
- В) ручной
- Г) электрический

**14. Прибавки к меркам необходимы для того, чтобы:**

- А) компенсировать изменение размеров одежды после стирки
- Б) обеспечить свободу облегания изделия на фигуре
- В) увеличить размеры деталей для обработки срезов
- Г) увеличить размер изделия

**15. Установите соответствие между терминами и технологическими операциями.**

Технологические операции	Термины
1. Обработка плечевых швов	А) втачивание
2. Соединение воротника с горловиной	Б) дублирование
3. Уменьшение толщины шва обтачивания воротника	В) приутюживание
4. Соединение деталей воротника с прокладкой	Г) стачивание

1 - \_\_\_\_\_; 2 - \_\_\_\_\_; 3 - \_\_\_\_\_; 4 - \_\_\_\_\_.

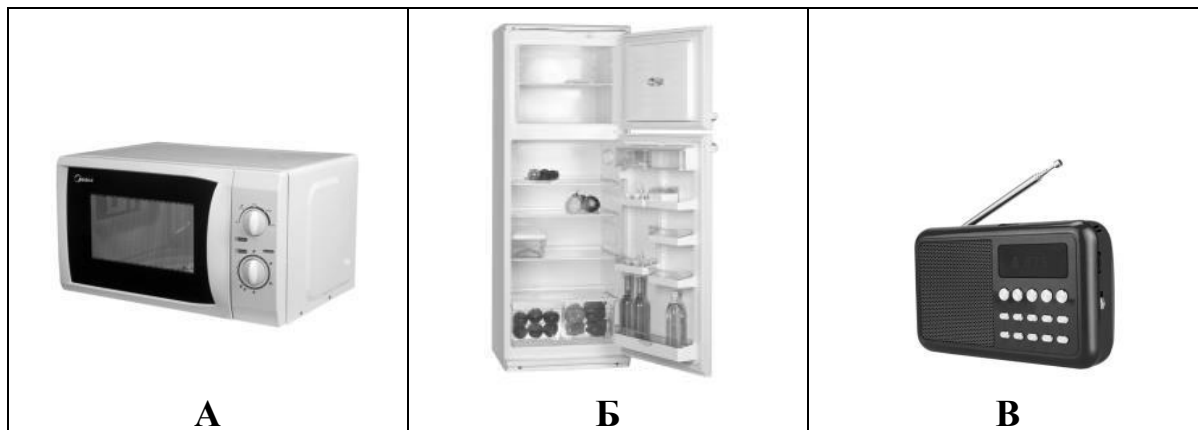
**16. Счетчик электрической энергии измеряет:**

- А) мощность потребляемой электроэнергии
- Б) напряжение сети
- В) расход энергии за определенное время
- Г) силу тока

**17. Ученый Е.А. Климов считает, что все существующие профессии могут быть отнесены к пяти сферам деятельности. Допишите недостающую.**

- А) человек-знаковая система
- Б) человек-природа
- В) человек-техника
- Г) человек-художественный образ
- Д) \_\_\_\_\_

**18. Расположите бытовые приборы, изображённые на рисунках, в порядке их изобретения. Для чего они предназначены?**




---



---



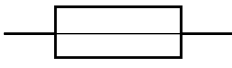

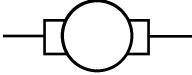


---

**19. Семейный бюджет – это:**

- А) доходы семьи за вычетом подоходного налога
- Б) сумма всех доходов членов семьи
- В) заработная плата, пенсии, стипендии
- Г) доходы и расходы семьи за определенное время

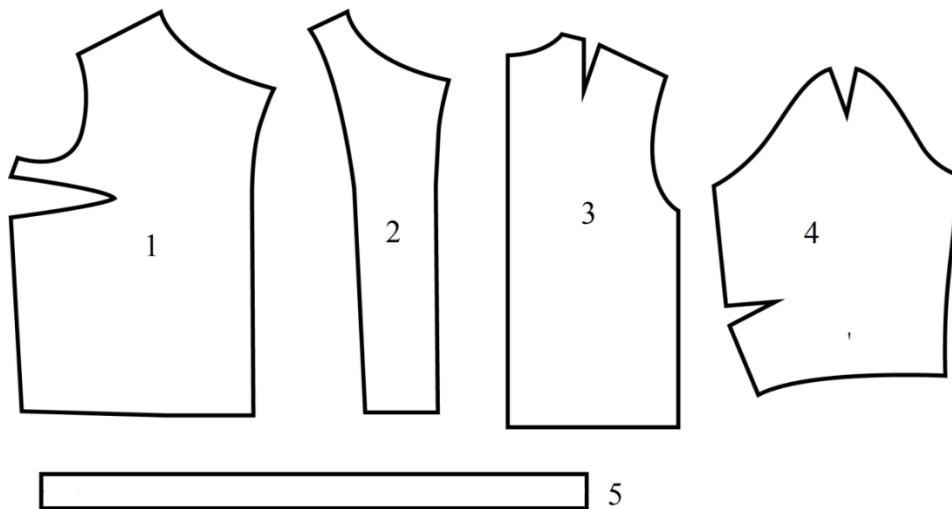
**20. Установите соответствие между названиями элементов электрической цепи и их условными обозначениями:**

1. Электрическая лампа	А	
2. Электрический двигатель	Б	
3. Гальванический элемент	В	
4. Предохранитель	Г	
5. Катушка индуктивности	Д	

1 - \_\_\_\_; 2 - \_\_\_\_; 3 - \_\_\_\_; 4 - \_\_\_\_; 5 - \_\_\_\_.

**21. (5 баллов) Творческое задание по технологии обработки текстильных материалов.**

Вам предложены детали выкройки текстильного изделия.



**21.1 (2 балла)** Выполните эскиз изделия (вид спереди и сзади) согласно деталям кроя.

**21.2 (2 балл)** Укажите на деталях кроя направление долевой нити, подпишите линии середины деталей (при необходимости). Запишите названия деталей (1–5) и их количество.

**21.3 (1 балл)** Перечислите инструменты и оборудование, необходимые для изготовления данного изделия.