

**Задания муниципального этапа
Всероссийской олимпиады школьников по технологии
2023-2024 учебного года
(профиль «Культура дома, дизайн и технологии»)
7, 8 класс**

Общие вопросы

1. Данные роботы используются во многих отраслях промышленности, для автоматизации производственных предприятий и повышения эффективности сборочных линий. Как называются эти роботы?



Ответ: _____

2. Как можно наиболее экологично использовать обрезки мебельного производства? Выберите из предложенных вариантов переработки мебельных отходов рациональные методы экологичной утилизации:
- а. сжигание с целью получения энергии
 - б. захоронение на свалке
 - в. переработка
 - г. возвращение в производственный процесс
 - д. компостирование

Ответ: _____

3. **Ответьте на вопрос.** Что началось раньше – массовое использование персональных компьютеров или общение в сети Интернет?

Ответ: _____

4. **Выберите один вариант ответа.** Изучая технологию в школе, Вы осваиваете:

- а. методы решения физических задач;
- б. анализ химических процессов;
- в. анализ биологических явлений;
- г. методы конструирования и создания изделий.

Ответ: _____

5. **Выберите один вариант ответа.** Определите к каким типам профессий относится профессия «графический дизайнер».

- 1. человек – человек
- 2. человек – техника
- 3. человек – знаковая система
- 4. человек – художественный образ
- 5. человек - природа

Ответ: _____

Специальная часть

6. **Впишите слово.** Подготовка и оформление стола для приема пищи – это _____.

Ответ: _____

7. **Какой вид теста будет приготовлен по этому рецепту?** Ингредиенты: 3 стакана муки, 300 г сливочного масла или маргарина, 1 стакан сахарного песка, 2 яйца, сода на кончике ножа, 1 ч. ложка лимонного сока, ванильный сахар по вкусу.

Ответ: _____

8. Выберите правильный ответ. Консистенция каши зависит от

- 1) количества крупы
- 2) соотношения количества крупы и жидкости
- 3) объема посуды
- 4) количества жидкости

Ответ: _____

9. Решите задачу. Пачка сливочного масла стоит 90 рублей. Семьям с детьми магазин делает скидку 5 %. Сколько рублей стоит пачка масла для семьи с детьми?

Решение: _____

Ответ: _____

10. Выбери правильный ответ. Наилучшую тепловую защиту человека обеспечивают ткани:

- а) шелковые;
- б) льняные;
- в) шерстяные;
- г) хлопчатобумажные.

Ответ _____

11. Хохлома – один из самых знаменитых художественных промыслов России по производству и декорирования деревянной посуды и предметов интерьера, а также вид русской народной росписи. Промысел возник во второй половине XVII века в деревнях Заволжья. Хохлома – крупный центр сбыта, «подарил» росписи соответствующее название. Какие цвета используют хохломские мастера для росписи своих изделий?

1. голубой
2. зеленый

- 3. черный
- 4. золотой
- 5. белый
- 6. красный

Ответ: _____

12. Допишите слово. Приспособление, защищающее пальцы от прокола иглой при ручном шитье, называется _____.

Ответ: _____

13. Выберите правильный ответ. Чем больше номер на машинной игле, тем сама игла:

- а) толще
- б) тоньше

Ответ: _____

14. Выпишите все правильные ответы. Юбки по конструкции бывают:

- а) прямые
- б) клиньевые
- в) диагональные
- г) конические
- д) расширенные
- е) зауженные

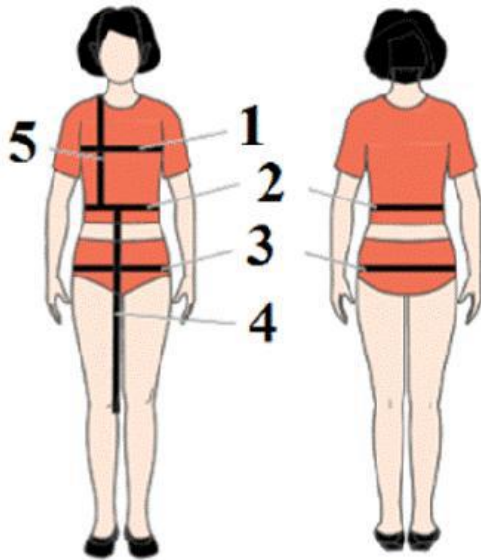
Ответ: _____

15. Выпишите правильный ответ. Направление долевой нити учитывают:

- а) чтобы изделие меньше сминалось;
- б) для наиболее экономного раскроя ткани;
- в) чтобы избежать деформации изделия в процессе носки;
- г) просто так принято.

Ответ: _____

16. Напишите название мерок №2, №4.



Ответ:

2	4

17. Выпишите все правильные ответы. Текстильные волокна делятся на натуральные и:

- а) растительные
- б) минеральные
- в) химические
- г) синтетические
- д) искусственные

Ответ: _____

18. Установите соответствие:

1	сатин	А	носовой платок
2	фланель	Б	палатка
3	маркизет	В	детская одежда
4	парча	Г	постельное бельё
5	брзент	Д	нарядная одежда

Ответ :

1	2	3	4	5

19. Выберите правильный ответ. Выполнение чертежа основы швейного изделия начинают с построения:

- 1 – осей координат чертежа изделия
- 2 – лекальных кривых внешнего контура швейного изделия
- 3 – базисной сетки горизонтальных и вертикальных конструктивных линий
- 4 – основных конструктивных точек чертежа

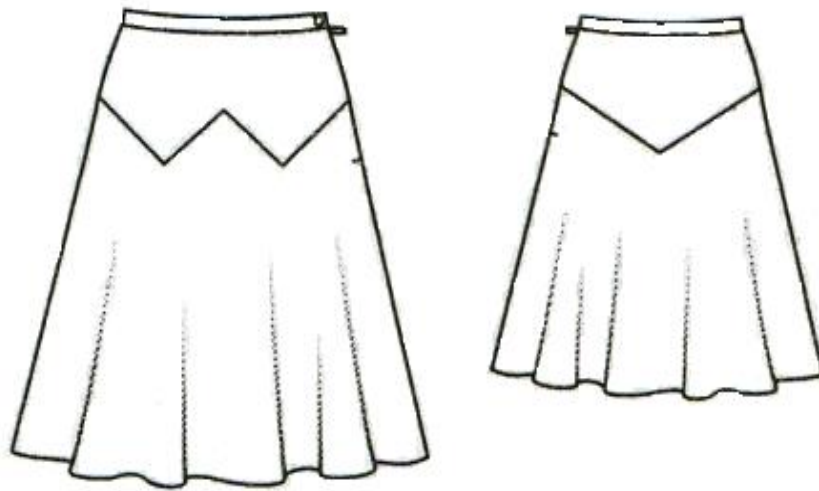
Ответ _____

20. Решите задачу. Хватит ли ковровой дорожки длиной 15 метров, чтобы покрыть лестницу, состоящую из 20 ступеней длиной 42 см и высотой 23 см?
Запишите решение и ответ.

Решение: _____

Ответ: _____

21. Творческое задание. Вам предложена модель женской юбки.



1. Перечислите детали кроя данной модели и укажите их количество.
2. Предложите ткани и их волокнистый состав для модели.
3. Взяв за основу данную модель, предложите свой вариант юбки (можно изменить низ юбки, пояс, добавить элементы декора).
4. Опишите для какого мероприятия, праздника, время года, можно использовать вашу модель юбки.

Выполнение задания.

1. Детали кроя или описание юбки (2 балла):

2. Ткани и их волокнистый состав (1 балл)

3. Свой вариант юбки (2 балла)

4. Описание своего варианта (1 балл)