

Код участника _____

Всероссийская олимпиада школьников по технологии

Муниципальный этап.

2023–2024 учебный год

Профиль «Культура дома, дизайн и технологии»

7–8 класс

Теоретический тур

Уважаемый участник!

Поздравляем вас с участием в муниципальном этапе Всероссийской олимпиады школьников по технологии!

ПЕРЕД ВЫПОЛНЕНИЕМ ЗАДАНИЯ ВНИМАТЕЛЬНО ПРОЧТИТЕ ИНСТРУКЦИЮ

1. На выполнение всех заданий I тура отводится 90 минут.
2. Ответы внесите в бланк ответов.
3. Ответы пишите авторучкой с черной гелиевой пастой (чернилами).
4. Листы с заданиями для ответа НЕ используйте, сдайте их вместе с бланком ответа.
5. Отвечая на вопросы и выполняя задания, не спешите, так как ответы не всегда очевидны и требуют применения не только знаний по технологии, но и общей эрудиции, логики и творческого подхода.

Успеха Вам в работе!

Общая часть.

1. Из предложенных фотографий выберите ту, на которой изображён пылесос садовый (воздуходувка).



а



б



в



г



д



е

2. На некоторых товарах можно встретить следующий знак маркировки, из предложенных вариантов ответа выберите тот, который наиболее точно описывает, что означает данный знак.



а) Знак означает, что пластиковые изделия или упаковку можно переработать промышленным способом.

б) Знак означает, что продукт изготовлен из материалов, подлежащих вторичной переработке.

в) Знак означает, что груз необходимо защищать от воздействия влаги.

г) Знак означает, что продукт не тестирован на животных, и при изготовлении не использовались животные компоненты, полученные ценою жизни животных.

д) Знак означает, что продукция не должна замораживаться в процессе хранения.

е) Знак означает, что груз хрупкий.

ж) Знак означает, что в грузе содержатся легковоспламеняющиеся и горючие вещества.

3. На какой фотографии изображён робот для тестирования анализов.

а



б



в



Г



Д



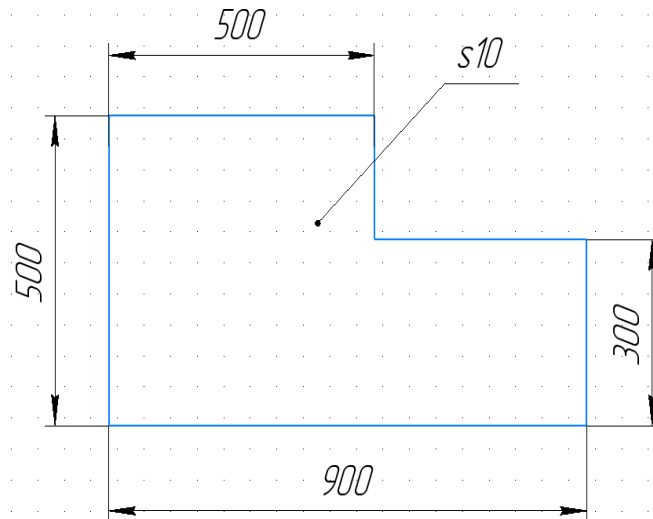
Е



4. Как называют специалиста-зоолога, объектом изучения которого являются изображённые на фотографии животные?

- а) орнитолог**
- б) гельминтолог**
- в) герпетолог**
- г) энтомолог**



5. Миша выпилил из фанеры деталь (см. чертёж детали).

На чертеже размеры указаны в миллиметрах. Толщина фанеры, из которой выпилена деталь, равна 10 мм. Плотность фанеры равна 700 г/дм³. Определите массу детали. Ответ выразите в граммах, округлив результат до целого числа. Округление стоит производить только при получении финального ответа.

Специальная часть**6. Отгадайте загадку о продукте.**

«Жидкое кипело и свернулось,
Белым комом, гущей обернулось.
Ничего, и гуща нам с руки:
Будут с нею вкусными блинчики».

7. Зоя приготовила блюдо по такому рецепту:

- Свёклу, картофель и морковь тщательно вымыть.
- Свёклу отварить до мягкости, не очищая. Затем остудить под холодной водой.
- Отварить картофель в мундире и неочищенную морковь. Остудить овощи.
- Очистить варёные овощи

- Свёклу нарезать мелкими кубиками, подсолить и полить растительным маслом, чтобы снизить её окрашивающие свойства.
- Картофель, солёные огурцы и морковь нарезать так же, как свёклу. Мелко нарезать лук.
- Смешать овощи в салатнике, добавить горошек, посолить по вкусу, поперчить, заправить растительным маслом с уксусом и горчицей, посыпать мелко нарезанной зеленью и перемешать.

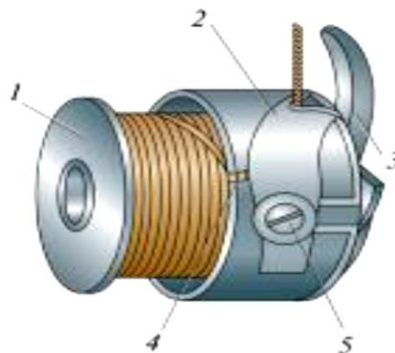
Какое блюдо у неё получилось?

8. Выберите строчки временного назначения.

- а) вспушная;
- б) копировальная;
- в) намёточная;
- г) отделочная;
- д) подшивочная;
- е) смёточная;
- ж) стачивающая;
- з) штукочная.

9. Пальто стоило 1500 рублей, через три месяца его уценили на 50 %. Сколько нужно будет заплатить за это пальто во время проведения акции, предоставляющей 10 % скидки на весь товар после уценки?

10. Перед вами изображение важной детали челночного механизма

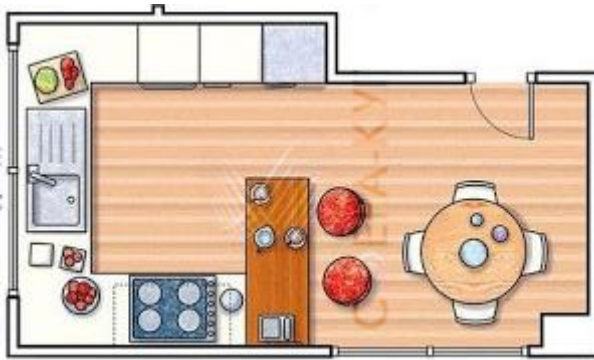


А) Какой деталью регулируется натяжение нижней нити в швейной машине?

- а) шпулька;
- б) пластинчатая пружина;
- в) установочный палец;
- г) регулировочный винт;
- д) косая прорезь.

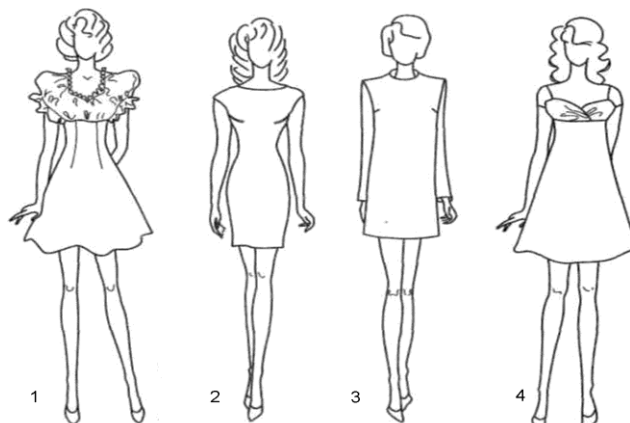
Б) Какой цифрой обозначена на рисунке эта деталь?

11. Из предложенного списка выберите название планировки кухни, изображённой на рисунке.

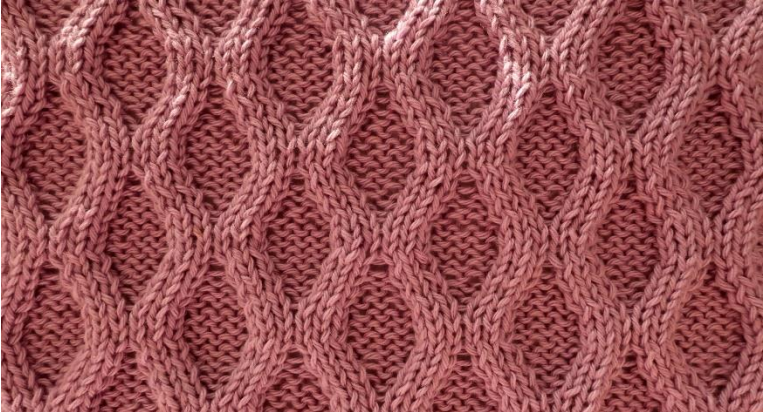




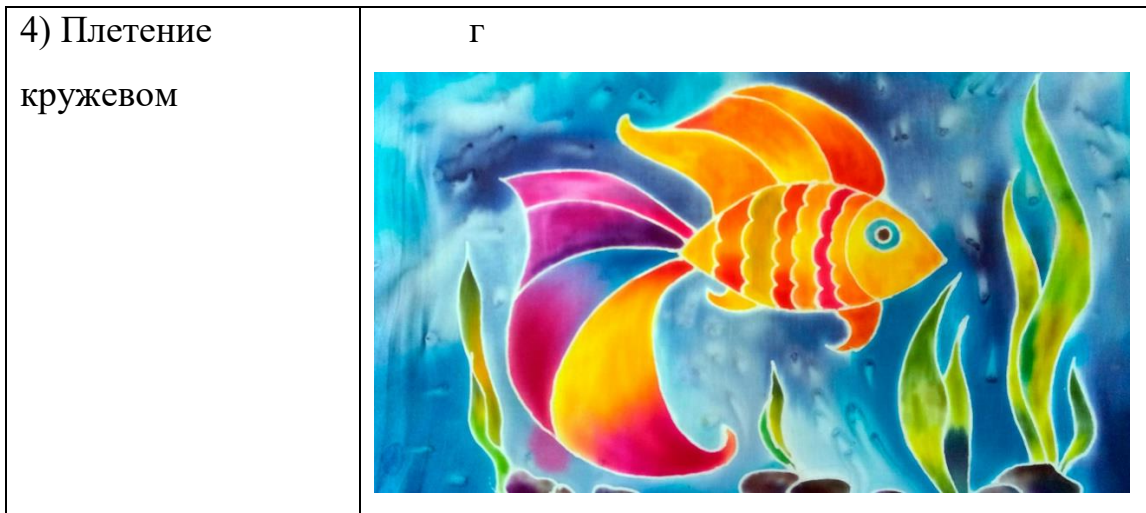
- а) линейная кухня с островком
- б) линейная кухня
- в) параллельная кухня
- г) Г-образная кухня
- д) П-образная кухня

12. Из силуэтов одежды, изображённых на рисунке, выберите силуэт трапеция.



13. Установите соответствие между видами декоративно-прикладного искусства и изображениями изделий, выполненных в этой технике.

Вид декоративно-прикладного искусства	Изделие, выполненное в технике данного декоративно-прикладного искусства
1) батик	а 
2) вышивка гладью	б 
3) вязание спицами	в 



14. Прочитайте текст. О каком модельере в нём говорится? Выберите правильный ответ.

Британский модельер, считается основательницей стиля панк в высокой моде. Дама-командор ордена Британской империи.

- а) Надежда Ламанова
- б) Кармен де Томмазо
- в) Вивьен Вествуд
- г) Коко Шанель
- д) Нина Риччи

15. Маша нашла в шкафу красивую ткань и решила узнать её волокнистый состав. Она рассмотрела ткань, потрогала её, затем вытянула пару ниток, одну из которых разорвала, а другую сожгла. К какому выводу пришла Маша, если она получила следующие результаты:

Фактура поверхности	шероховатая, матовая
Мягкость	средняя
Сминаемость	малая
Вид обрыва нити	кисточка из извитых волокон
Горение нити	чёрный шарик, запах жжёного пера

Выберите один правильный ответ.

- а) ткань шёлковая;

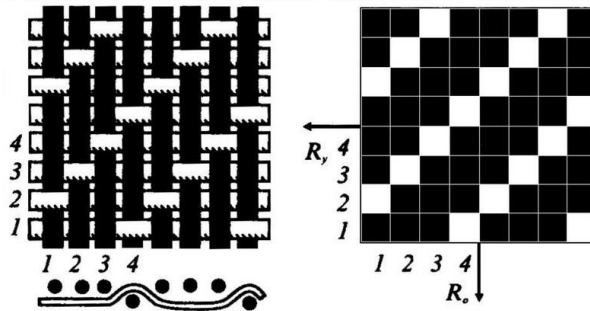
- б) ткань льняная;
- в) ткань шерстяная;
- г) ткань хлопчатобумажная

16. Выберите из предложенного списка ткань, о которой говорится в предыдущем вопросе.

- а) сатин;
- б) бостон;
- в) креп;
- г) органза.

17. Какое ткацкое переплетение применяется для производства ткани, о которой говорится в предыдущем вопросе? Оно обеспечивает характерную фактуру в виде рубчика, расположенного по диагонали. Уточная и основная нитка могут быть одинаковыми по толщине или разными – уток тоньше.

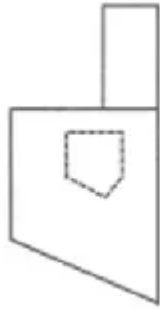
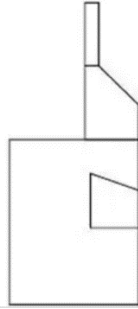

- а) полотняное;
- б) саржевое;
- в) сатиновое;
- г) мелкоузорчатое.



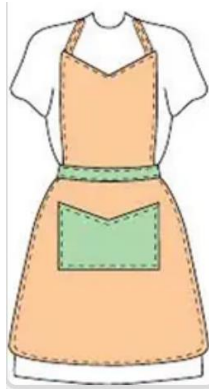
18. Выберите три основных признака античного стиля.

- а) кружева, рюши, воланы;
- б) избыточная роскошь;
- в) спортивная фигура;
- г) белые и светлые цвета;
- д) заостренные, вытянутые формы;
- е) драпировки.

19. Из предложенных выкроек фартука выберите ту, которая соответствует модели, изображённой на рисунке.

		
1	2	3

Модель:



20. Какое слово пропущено в тексте?

_____ – это основные размеры фигуры человека, полученные путём её измерения. Измеряются сантиметровой лентой.

21. Творческое задание.

Творческое задание (6 баллов).

1. Нарисуйте 2 модели юбок различного назначения.
2. Выполните описание моделей (укажите конструкцию, перечислите фасонные линии и детали).
3. Напишите не менее 2-х наименований видов ткани к каждой модели.
4. Предложите способы декорирования изделий.