

ВСЕРОССИЙСКАЯ ОЛИМПИАДА ШКОЛЬНИКОВ  
ПО ТЕХНОЛОГИИ 2023–2024 уч. г.  
МУНИЦИПАЛЬНЫЙ ЭТАП. 7-8 КЛАССЫ.

**Время выполнения 90 мин. Максимальное кол-во баллов – 25.**

***Направление «Культура дома, дизайн и технологии»***  
**Теоретический тур**

Уважаемый участник Олимпиады!

Вам предстоит выполнить теоретические и тестовые задания.

**Выполнение теоретических (письменных, творческих) заданий целесообразно организовать следующим образом:**

- не спеша, внимательно прочитайте задание и определите, наиболее верный и полный ответ;

- отвечая на теоретический вопрос, обдумайте и сформулируйте конкретный ответ только на поставленный вопрос;

- если Вы выполняете задание, связанное с заполнением таблицы или схемы, не старайтесь детализировать информацию, вписывайте только те сведения или данные, которые указаны в вопросе;

- особое внимание обратите на задания, в выполнении которых требуется выразить Ваше мнение с учетом анализа ситуации или поставленной проблемы. Внимательно и вдумчиво определите смысл вопроса и логику ответа (последовательность и точность изложения). Отвечая на вопрос, предлагайте свой вариант решения проблемы, при этом ответ должен быть кратким, но содержать необходимую информацию;

- после выполнения всех предложенных заданий еще раз удостоверьтесь в правильности выбранных Вами ответов и решений.

**Выполнение тестовых заданий целесообразно организовать следующим образом:**

- не спеша, внимательно прочитайте тестовое задание;

- определите, какой из предложенных вариантов ответа наиболее верный и полный;

- напишите букву, соответствующую выбранному Вами ответу;

- продолжайте, таким образом, работу до завершения выполнения тестовых заданий;

- после выполнения всех предложенных заданий еще раз удостоверьтесь в правильности ваших ответов;

- если потребуется корректировка выбранного Вами варианта ответа, то неправильный вариант ответа зачеркните крестиком, и рядом напишите новый.

**Предупреждаем Вас, что:**

- при оценке тестовых заданий, где необходимо определить один правильный ответ, 0 баллов выставляется за неверный ответ и в случае, если участником отмечены несколько ответов (в том числе правильный), или все ответы;

- при оценке тестовых заданий, где необходимо определить все правильные ответы, 0 баллов выставляется, если участником отмечены неверные ответы, большее количество ответов, чем предусмотрено в задании (в том числе правильные ответы) или все ответы.

Задание теоретического тура считается выполненным, если Вы вовремя сдаете его членам жюри.

## Общая часть

*В строчку для ответа запишите правильный ответ.*

1. (1 балл) Затраты в процессе хозяйственной деятельности, приводящие к уменьшению средств предприятия или увеличению его долговых обязательств – это...
- а) покупка;
  - б) расход;
  - в) бартер;
  - г) доход.

*В строчку для ответа запишите правильный ответ.*

2. (1 балл) О какой технологии идет речь в отрывке?  
«... – это комплекс программ, разработанных с целью воспроизведения навыков, присущих человеку. Это способность заниматься решением проблем, планированием, пополнять запас своих знаний, улучшать подход к выполнению поставленных задач в ходе работы над ними».
- а) искусственный интеллект;
  - б) робототехника;
  - в) умный дом;
  - г) виртуальная реальность.

*В строчку для ответа запишите правильный ответ.*

3. (1 балл). Свойство материала сопротивляться разрушению под действием внешних сил – это...
- а) твердость;
  - б) прочность;
  - в) устойчивость;
  - г) сопротивление.

*В строчку для ответа запишите правильный ответ.*

4. (1 балл). На пластиковые изделия наносится определенная маркировка, например, изображенная на рисунке. Данная маркировка означает:



- а) в такой посуде можно замораживать продукты;
- б) посуда используется для мороженого;
- в) изделие боится холода;
- г) изделие предназначено для длительного хранения продуктов.

*В строчку для ответа запишите правильный ответ.*

5. (1 балл). Как называется прибор, изображенный на рисунке, для чего он применяется?



### Специальная часть

*В строчку для ответа запишите правильный ответ.*

6. (1 балл). Назовите шов, техника выполнения которого изображена на рисунке.

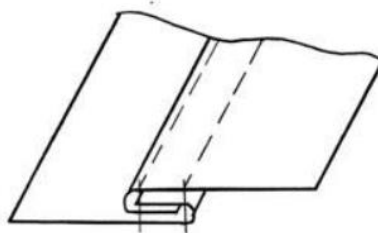


- а) шов «петля вприкреп»;
- б) тамбурный шов;
- в) шов «шнурок».

7. (2 балла) На рисунке изображен один из бельевых швов:

А) назовите его;

Б) нарисуйте в бланке для ответов его условное обозначение.



*В строчку для ответа запишите правильный ответ.*

8. (1 балл). Назовите ткацкое переплетение, когда нити основы и уточные чередуются одна через одну в шахматном порядке. Полотно выглядит одинаково с лицевой и изнаночной сторон, поверхность матовая. Структура материала достаточно плотная, что придает ткани прочность.

*В строчку для ответа запишите правильный ответ.*

9. (1 балл). Запишите не менее двух названий тканей, при производстве которых используется ткацкое переплетение, описанное в предыдущем вопросе.

В строчку для ответа запишите правильный ответ.

10. (1 балл). Расположите в правильной последовательности этапы приготовления омлета:
- а) взбить яйца с молоком
  - б) вымыть яйца
  - в) выбить яйца в миску
  - г) добавить в миску молоко, посолить
  - д) определить свежесть яиц
  - е) вылить взбитые с молоком яйца на сковороду с разогретым сливочным маслом
  - ж) при подаче посыпать зеленью

В строчку для ответов запишите правильный ответ.

11. (1 балл). Консистенция готовой каши зависит от:
- а) количества крупы
  - б) количества жидкости
  - в) соотношения крупы и жидкости
  - г) времени варки

В строчку для ответа запишите правильный ответ и решение.

12. (2 балла). Используя данные из таблицы, рассчитайте примерную калорийность одной порции молочной рисовой каши (250 г) со сливочным маслом (5 г). Ответ, если потребуется, округлите до целого числа ккал.

*Калорийность 100 грамм продукта*

Продукт	Калорийность (ккал)
Молочная манная каша	98
Молочная пшённная каша	103
Молочная рисовая каша	85
Рисовая каша на воде	78
Сливочное масло	750
Хлеб белый	266

В строчку для ответа впишите правильный ответ.

13. (1 балл). При определении вида ткани были выявлены ее свойства, которые представлены в таблице. Назовите вид ткани.

<b>фактура поверхности</b>	гладкая, матовый блеск
<b>мягкость</b>	низкая
<b>сминаемость</b>	сильно сминаемая
<b>вид обрыва нити</b>	щетка
<b>горение нити</b>	ярко желтое пламя, серый пепел, запах жжёной бумаги

- а) шелк;
- б) шерсть;
- в) лен;

г) хлопчатобумажная.

В строчку для ответа впишите правильный ответ.

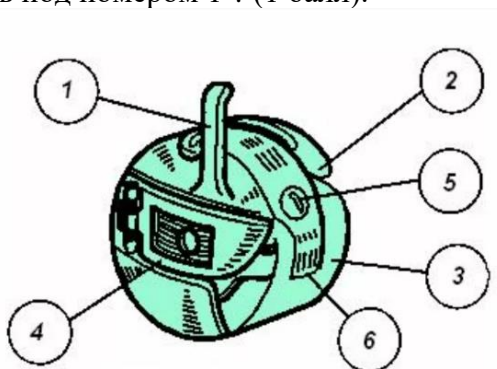
14. (1 балл). По конструкции юбки делятся на:

- а) клиньевые, прямые, конические;
- б) прямые, расклешенные, суженные;
- в) одношовные, двухшовные, многошовные;
- г) легкие, демисезонные, на подкладке.

В строчки для ответов впишите правильные ответы.

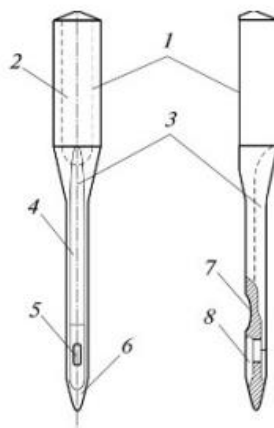
15. (2 балла). Ответьте на вопросы:

- а) для фиксирования и направления нижней нити в швейной машине используется устройство, представленное на рисунке. Назовите его (1 балл);
- б) как называется деталь под номером 1 ? (1 балл).



В строчку для ответа впишите правильный ответ.

16. (1 балл). На рисунке изображена схема машинной иглы. Определите название элемента под номером 1.



- а) лезвие;
- б) ушко;
- в) колба;
- г) выемка;
- д) короткий желобок;
- е) лыска;
- ж) острие;

з) длинный желобок.

*В строчку для ответа впишите правильный ответ.*

17. (1 балл) На рисунке изображено изделие народного промысла. Определите его название:

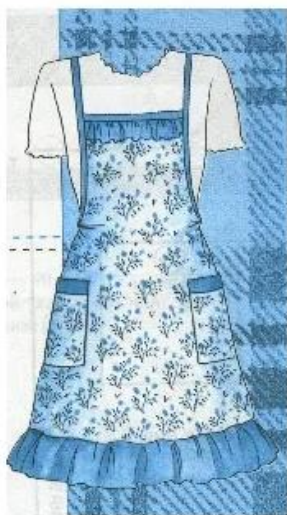


- а) Филимоновская игрушка
- б) Дымковская игрушка
- в) Семеновская игрушка
- г) Богородская игрушка
- д) Карельская игрушка



**18. Творческое задание.** Оценка выполнения творческого задания: 5 баллов.

*Задание:* Для работ в кулинарной мастерской необходимо сшить фартук. Светлана выбрала одну из представленных на рисунке моделей фартуков.



**А**



**Б**



**В**

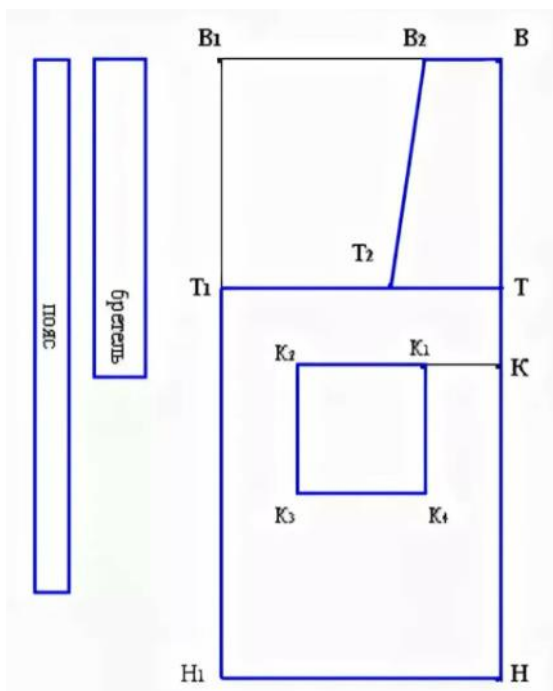


**Г**

18.1. Определите по описанию, какую модель фартука выбрала Светлана (1 балл):

«Фартук цельнокроеный на бретелях. На нижней части фартука большой карман. Линия верха нагрудника отделана тесьмой в цвет бретелей. Фартук завязывается сзади на пояс».

18.2 Выполните моделирование на чертеже основы фартука, которое должна сделать Светлана (2 балла).



18.3. Перечислите все мерки, которые нужно снять с фигуры Светланы для построения чертежа данной модели фартука (1 балл):

- а) \_\_\_\_\_
- б) \_\_\_\_\_
- в) \_\_\_\_\_
- г) \_\_\_\_\_

18.4. Предложите и охарактеризуйте материалы, которые можно использовать для изготовления данной модели фартука (1 балл).

\_\_\_\_\_

\_\_\_\_\_

\_\_\_\_\_

\_\_\_\_\_