

**ТЕСТОВЫЕ ЗАДАНИЯ**  
**Муниципального этапа всероссийской олимпиады школьников по**  
**технологии 2023-2024 учебного года**  
**(номинация «Культура дома, дизайн и технологии»)**  
**Девушки 7-8 класс**

*Выберите и напишите в квадратике правильный ответ /ответы*

**I.** По российскому законодательству заработная плата работнику должна платиться работодателем не реже чем раз в полмесяца. Однако, в современной России при устройстве на работу работнику, как правило, озвучивают его месячную зарплату. Чтобы не нарушать законодательство, работодатель платит работнику месячную зарплату двумя частями.

**Напишите название первой части зарплаты, получаемой работником до окончания рабочего месяца:** \_\_\_\_\_

**II.** «Сосуд Дьюара», предназначенный для длительного хранения веществ при повышенной или пониженной температуре – это:

- а) бидон;
- б) кружка;
- в) кувшин;
- г) крынка;
- д) термос.

**III.** Система, которая должна уметь распознавать конкретные ситуации, происходящие в здании, и соответствующим образом на них реагировать, называется:

- а) биотехнологии;
- б) нанотехнологии;
- в) искусственный интеллект;
- г) умный дом.

**IV.** Выберите из представленных ниже составной элемент FFF (Fused Filament Fabrication) 3D-принтера, предназначенный для нагрева и выдавливания термопластика через специальное сопло в зону печати:

- а) цилиндр;
- б) комбайн;
- в) филамент;
- г) экструдер;
- д) эксцентрик;
- е) воронка.

**V. Определите общее количество перерабатываемых пластиковых бутылок (ПЭТ) для изготовления 12 футболок и 15 шапок:**

В результате переработки использованных пластиковых бутылок (ПЭТ) можно изготовить много полезных вещей, например, одежду и обувь. По специальной экомаркировке (см. маркировка) на рисунке справа можно узнать пластиковые изделия (ПЭТ), пригодные для переработки. В таблице ниже указано среднее количество ПЭТ бутылок, которых нужно переработать для получения такого количества материала, что из него получится изготовить одну единицу соответствующей продукции.



№ п/п	Количество ПЭТ бутылок(шт.)	Что можно сделать из полученного материала (на 1 шт.)
1	8	шапка
2	9	футболка
3	15	хозяйственная сумка
4	17	наполнитель для лыжной куртки
5	50	свитер
6	127	спальный мешок

**VI. Художник-модельер, создавший данную коллекцию одежды:**

- а) Коко Шанель;
- б) Вячеслав Зайцев;
- в) Валентин Юдашкин;
- г) Ив Сен-Лоран.



**VII. Установите соответствие между отдельными витаминами и группами продуктов с их высоким содержанием:**

Витамин	Продукты с высоким содержанием витамина
1. А	А) Зерновые и бобовые культуры, зеленые овощи, орехи, печень
2. D	Б) растительное масло, орехи, хлеб, крупа, молоко, апельсины
3. E	В) Печень, яйца, сливочное масло, рыба, зеленый горошек, морская капуста
4. С	Г) Сливочное масло, молоко, печень, рыбий жир, желток
5. Группы В	Д) Шиповник, черная смородина, лимоны, капуста, зеленый лук

А	
Б	
В	
Г	
Д	

**VIII. Признак, позволяющий определить направление основной нити в ткани:**

- а) толстая и пушистая;
- б) слабо скрученная;
- в) извитая;
- г) при резком растяжении издает звонкий звук;
- д) поддается растяжению.

**IX. Пашот – это:**

- а) двубортное пальто на тёплой подкладке с отложным воротником;
- б) закусочное блюдо в форме вязкой однородной тестообразной массы из отваренного или жареного и затем протёртого мяса, рыбы, дичи и субпродуктов;
- в) способ приготовления пищи, при котором продукты прогреваются в горячей жидкости при температуре ниже точки кипения;
- г) форменное пальто со складками на спине и удерживающим их сложенными хлястиком.

**X. Установите правильную последовательность выполнения операций по производству шерстяной ткани:**

- А) мытьё;
- Б) прядение;
- В) трепание;
- Г) сортировка;
- Д) вычесывание и выравнивание.

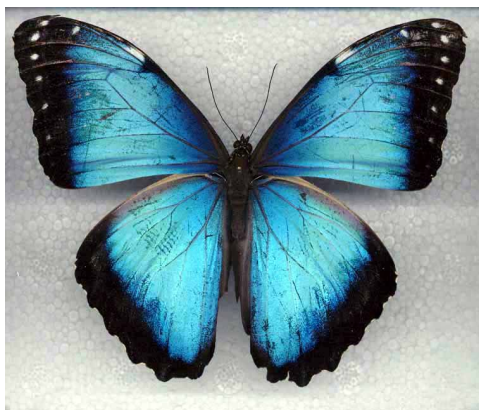
1	
2	
3	
4	
5	

**XI. К правилам безопасной работы на швейной машине относится:**

а) перед началом работы волосы необходимо убрать под косынку, одежду застегнуть.
б) Следует убрать от машины посторонние предметы.
в) Во время работы необходимо наклоняться как можно близко к движущимся и вращающимся частям машины.
г) Пальцы должны находиться возле движущейся иглы.
д) Утолщенные места необходимо прошивать на пониженной скорости.
е) При заправке ниток машину следует отключить от сети.
ж) При появлении дыма швейную машину нужно залить водой.
з) После работы швейную машину нужно выключить, опустив иглу и лапку, предварительно подложив под них кусочек ткани.

1	
2	
3	
4	
5	

**XII. На рисунке показан тип композиционной структуры:**

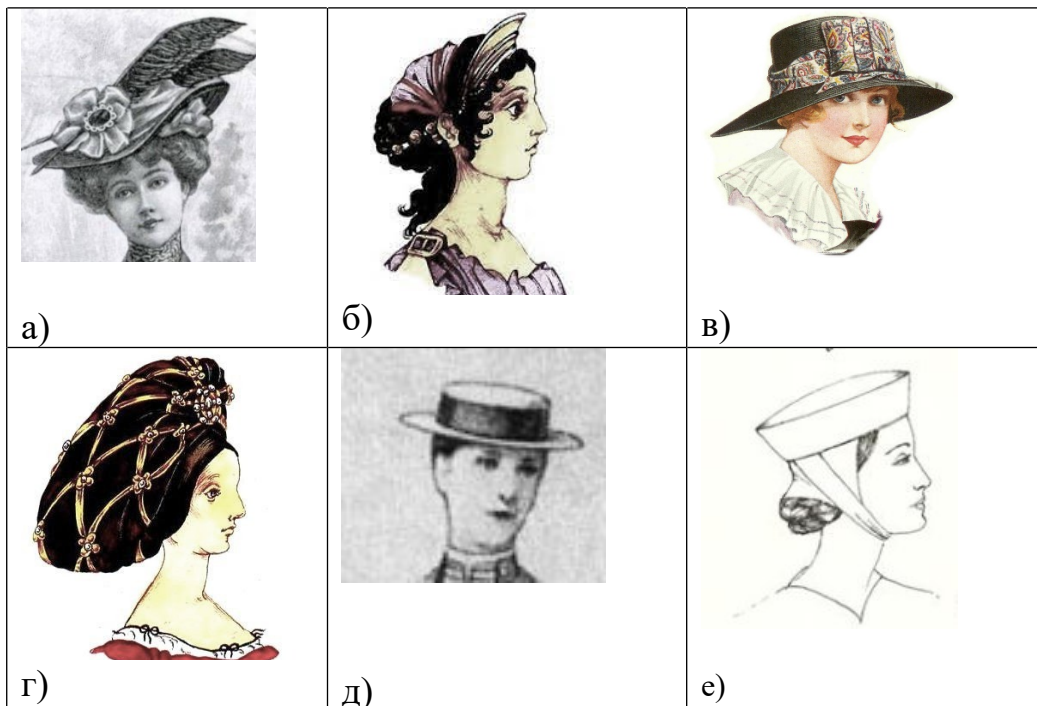


- а) схема;
- б) денсиметрия;
- в) асимметрия;
- г) симметрия;
- д) пауза.

**XIII. Шов «французский узелок» используется для:**

- а) закрепления нити;
- б) вышивки по контуру;
- в) создания атласной поверхности;
- г) вышивки фактурной «буклированной» поверхности;
- д) создания вышивки «Ришелье».

**XIV. Выберите из представленных ниже изображений средневековый головной убор:**

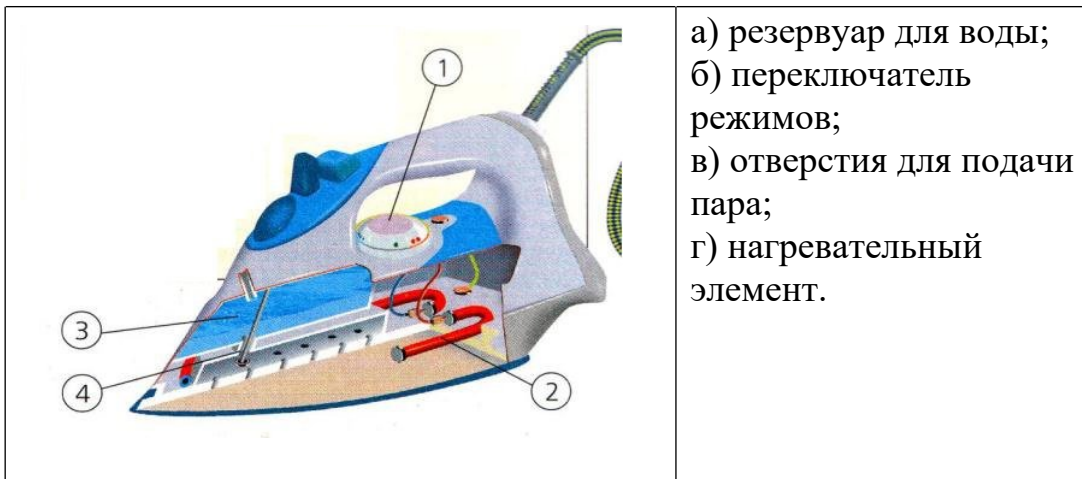


**XV. Помещение, лучше всего подходящее для стиля лофт:**

- а) маленькое с одной комнатой;
- б) большое без перегородок;
- в) маленькое с несколькими комнатами;
- г) большое с большим количеством комнат.



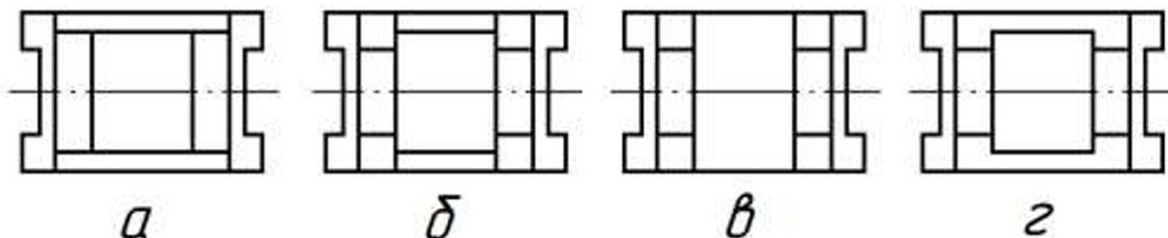
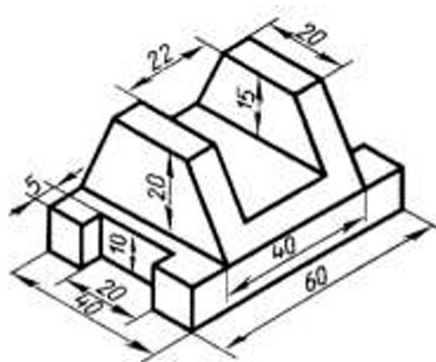
**XVI. Соотнесите название элементов утюга с их изображениями:**



а) резервуар для воды;  
 б) переключатель режимов;  
 в) отверстия для подачи пара;  
 г) нагревательный элемент.

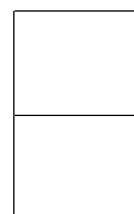
А)	
Б)	
В)	
Г)	

**XVII. Аксонометрическому виду детали, изображенному на рисунке, соответствует вид сверху:**



**XVIII. Комнатные растения - это наши целители, они очищают воздух помещений, оказывают губительное воздействие на болезнетворные микробы, выделяя:**

- а) легкий аромат;
- б) кислород;
- в) углекислый газ;
- г) лечебные свойства;
- д) фитонциды.



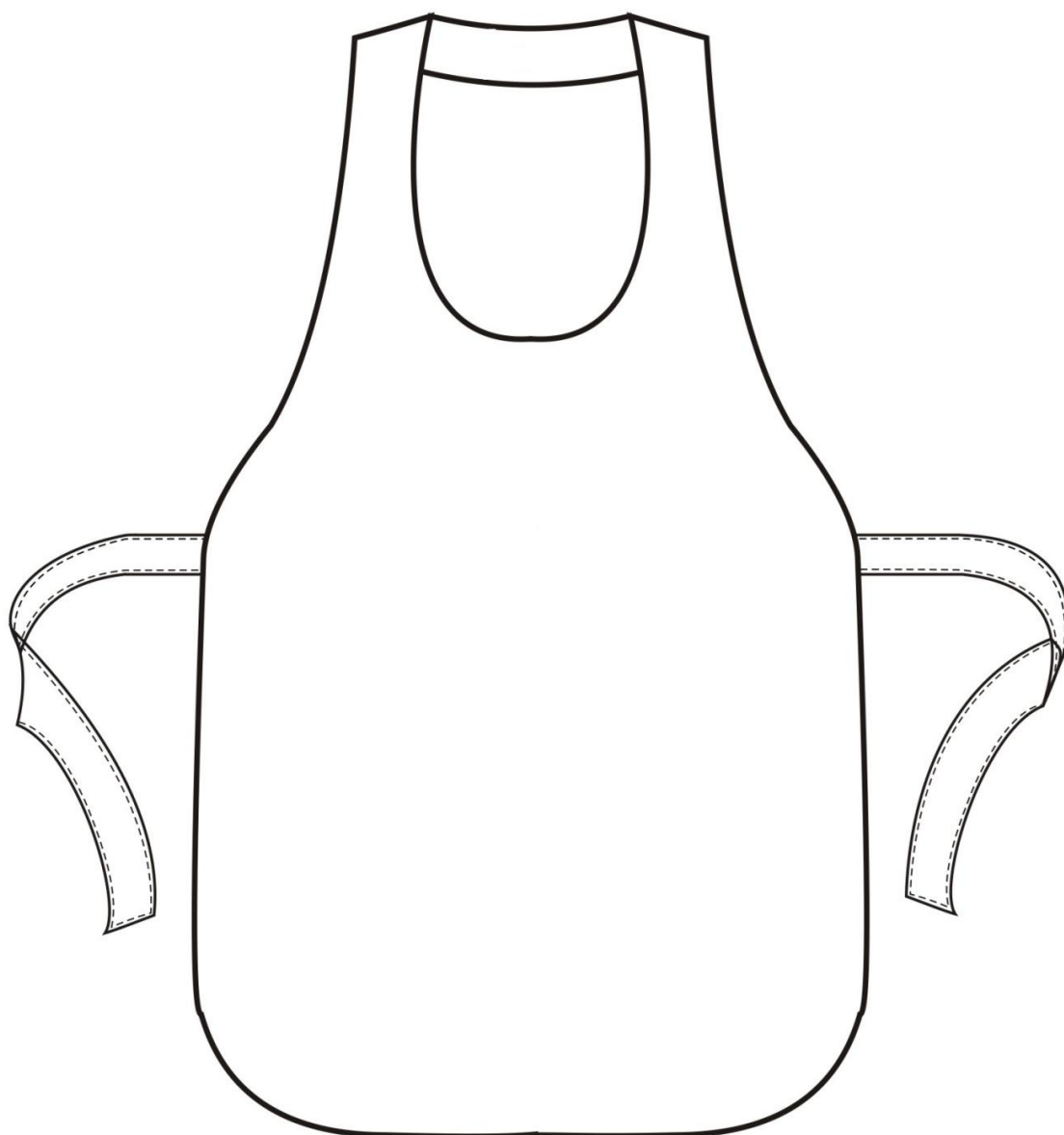
**XIX. Эти понятия НЕ относятся к доходам населения:**

- а) коммунальные платежи;
- б) заработная плата;
- в) стипендия;
- г) подоходный налог;
- д) земельный налог;
- е) пенсия;
- ж) покупка продуктов питания;
- з) сдача квартиры в аренду.


**XX. Творческое задание.**

**Вам предложен фартук. Выполните в цвете три варианта фартуков с различной декоративной отделкой (для ресторана итальянской кухни, для мастерской художника (скульптора), для детского творчества). Подпишите название декоративной отделки и рекомендуемые ткани.**

## Фартук для ресторана в русском стиле



1. Рекомендуемые материалы \_\_\_\_\_

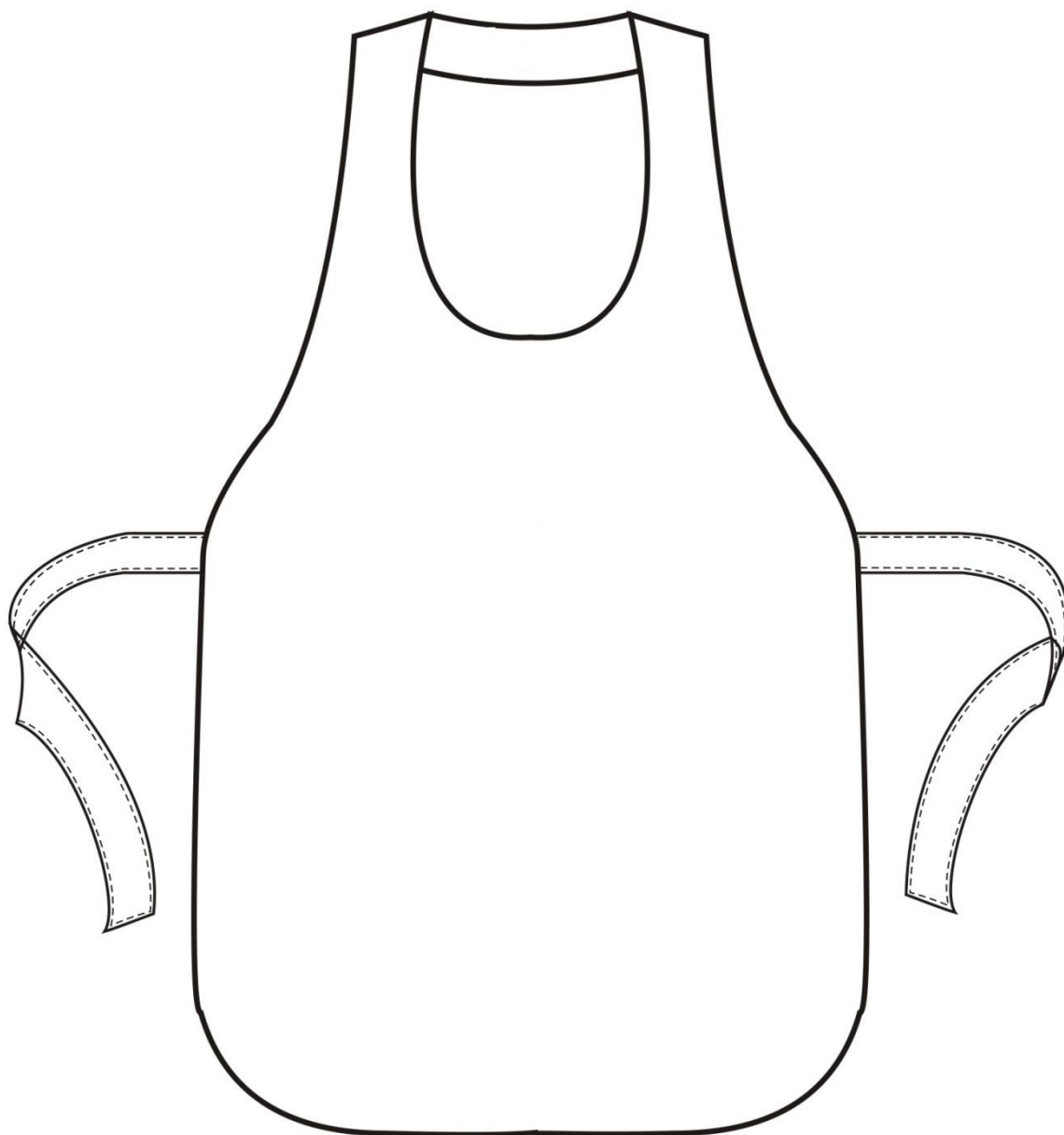
2. Название декоративной отделки \_\_\_\_\_

\_\_\_\_\_

\_\_\_\_\_



Фартук для мастерской художника (скульптора)



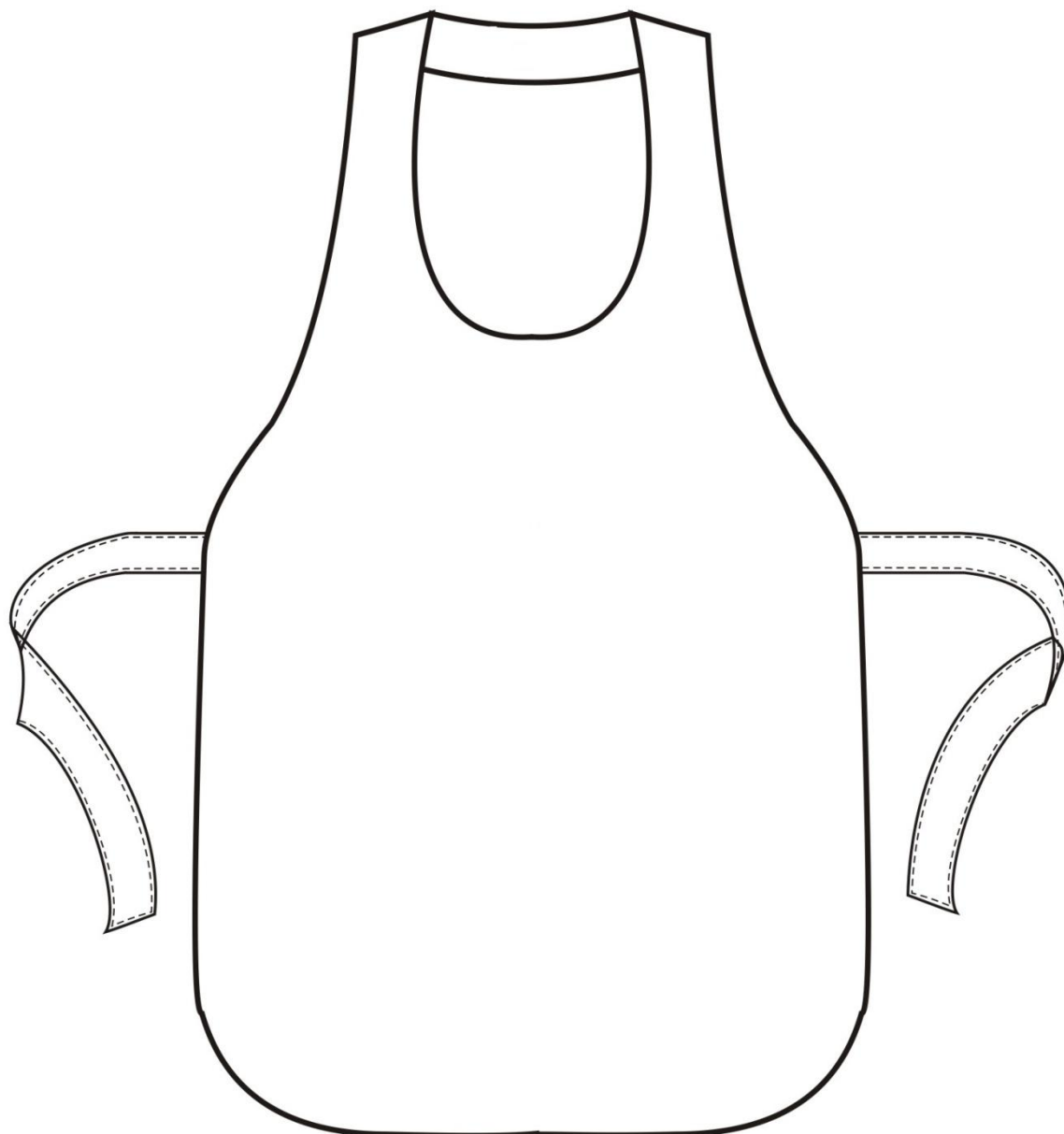
1. Рекомендуемые материалы \_\_\_\_\_

2. Название декоративной отделки \_\_\_\_\_

\_\_\_\_\_

\_\_\_\_\_

## Фартук для детского творчества



1. Рекомендуемые материалы \_\_\_\_\_

2. Название декоративной отделки \_\_\_\_\_

\_\_\_\_\_

\_\_\_\_\_