

ШИФР УЧАСТНИКА \_\_\_\_\_

**Задания для участников**  
**ТЕОРЕТИЧЕСКИЙ ТУР****Продолжительность выполнения заданий - 90 минут**  
**Максимальное количество баллов - 25 баллов****Общая часть****1. (1 балл) По графическому изображению линии определите ее назначение на чертеже.**

-----

- 1) линия видимого контура;
- 2) центровая и осевая линия;
- 3) размерная линия;
- 4) линия невидимого контура.

**Ответ:** \_\_\_\_\_**2. (1 балл) Основными областями применения лазеров в мире являются:**

- 1) медицина;
- 2) обработка материала;
- 3) телекоммуникации (система связи), оптическая память и обработка информации.

Расположите в порядке убывания применение лазеров на мировом рынке.

**Ответ:** \_\_\_\_\_**3. (1 балл) Расположите в хронологическом порядке перечисленные ниже изобретения.**

Ответ запишите в виде последовательности цифр:

- 1) 3D принтер;
- 2) паровой двигатель;
- 3) лазер;
- 4) электродвигатель.

**Ответ:** \_\_\_\_\_**4. (1 балл) Соотнесите электронные компоненты с их назначением.**

№	Название		Назначение
1	Макетная плата	А	Электронный прибор, который начинает светиться при прохождении через него электрического тока.
2	Резистор	Б	Это компонент электрической цепи, который используется для усиления, генерирования и

			преобразования электрического сигнала.
3	Светодиод	В	Это компонент электрической цепи, который может изменять своё сопротивление в зависимости от степени освещенности.
4	Фоторезистор	Г	Поле с большим количеством крошечных отверстий, в которых расположены контактные разъемы для установки деталей.
5	Транзистор	Д	Элемент электрической цепи, предназначенный для изменения тока и напряжения.

**Ответ:**

1	2	3	4	5

**5. (1 балл) Эстетическое оформление функциональных изделий – сфера деятельности:**

- 1) проектировщика;
- 2) дизайнера;
- 3) конструктора;
- 4) технолога.


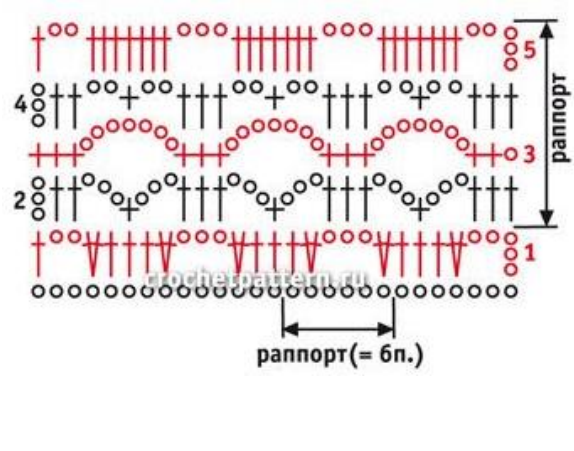

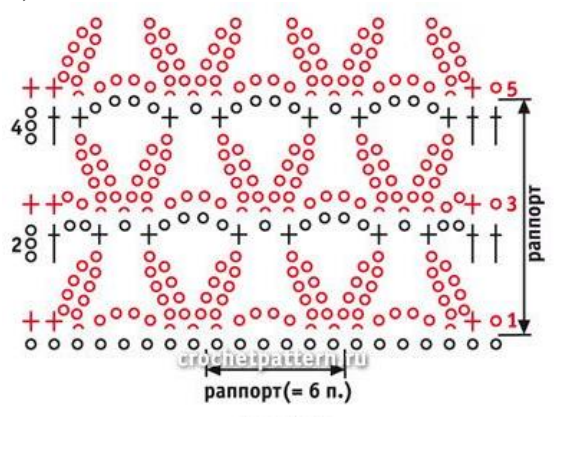

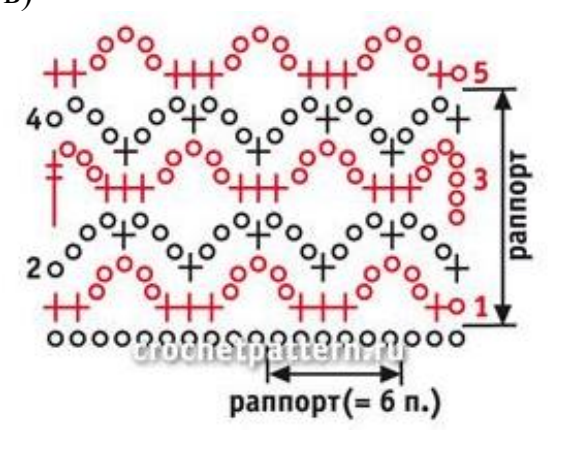
**Ответ:** \_\_\_\_\_

### Специальная часть

**№1 (1 балл)** Пройдя через столетия, этот вид рукоделия, дошел до наших дней, претерпев ряд изменений и став более совершенным. Из простого утилитарного ремесла   1   превратилось в поистине массовое искусство. С помощью его возможно создание эксклюзивной одежды и элементов ее отделки, аксессуаров, сумок, украшений, скатертей, пледов, игрушек и предметов интерьера. Для создания интересных изделий нужны всего лишь   2   и нитки (пряжа). Размер   2   определяет его головка. Обычно тонким   2   выполняются ажурные изделия, салфетки и кружево. Толстым   2   выполняются изделия из толстых ниток.

**Ответ:** 1 - \_\_\_\_\_, 2 - \_\_\_\_\_.

**№2 (1 балл)** Установите соответствие между внешним видом рисунка и схемой

Внешний вид рисунка	Схема модели
<p>1</p> 	<p>а)</p> 
<p>2</p> 	<p>б)</p> 
<p>3</p> 	<p>в)</p> 







Ответ: 1 – « \_\_\_ », 2 – « \_\_\_ », 3 – « \_\_\_ ».

№3 (1 балл) В этническом стиле интерьера существует множество направлений. Каждое из них обладает индивидуальностью, неповторимыми

чертами и задаёт свою атмосферу в помещении. К тому же, многие из них буквально противоположны друг другу по смыслу, наполнению и реализации.

Найди соответствие между изображением интерьера в этническом стиле и его названием.

*Изображения интерьеров:*

<p><b>А</b></p> 	<p><b>Б</b></p> 
<p><b>В</b></p> 	<p><b>Г</b></p> 
<p><b>Д</b></p> 	<p><b>Е</b></p> 

*Названия стилей:*

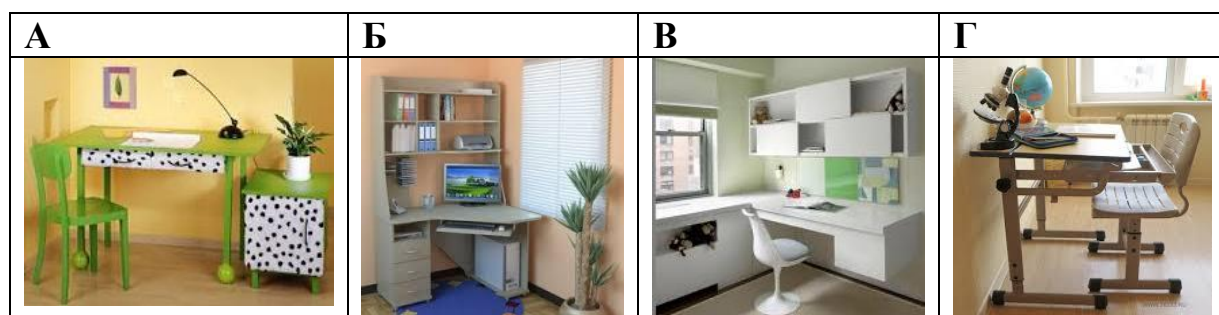
1. Русский
2. Скандинавский
3. Средиземноморский

4. Китайский
5. Американский
6. Английский

Ответ: 1 – «\_\_\_», 2 – «\_\_\_», 3 – «\_\_\_», 4 – «\_\_\_», 5 – «\_\_\_», 6 – «\_\_\_».

**№4 (1 балл)** Комната школьника — это универсальное помещение, в котором школьник и спит, и выполняет домашние задания, и проводит часть досуга. Рабочее место ученика должна соответствовать нескольким важным требованиям: санитарно-гигиеническим, эргономическим, эстетическим.

На каком из представленных изображений соблюдены санитарно-гигиенические требования по организации рабочего места?



Ответ: \_\_\_\_\_

**№5 (1 балл)** Вид русского кружева (изображение на рисунке), плетённого на коклюшках носит название:

- а) суздальского;
- б) вологодского;
- в) костромского;
- г) павлопосадского.



Ответ: \_\_\_\_\_

**№6 (1 балл)** Установите соответствие покроя брюк, представленному на рисунке, его названию: клеш, бананы, дудочки, кюлоты, галифе, капри.



Ответ: 1 – « \_\_\_\_\_ », 2 – « \_\_\_\_\_ », 3 – « \_\_\_\_\_ », 4 – « \_\_\_\_\_ », 5 – « \_\_\_\_\_ », 6 – « \_\_\_\_\_ ».

№7 (1 балл) Какая конструктивная деталь объединяет представленные образы?



Ответ: \_\_\_\_\_

№8 (1 балл) Соотнесите название ткани и ее описание:

1 - Фатин	А - смесовая ткань из хлопчатобумажных и синтетических нитей, используется при пошиве постельного белья, одеял, подушек.
2 - Войлок	Б - ткань из хлопка, на лицевой стороне которой видны прямые рубчики по всей длине отрезка, параллельные кромке.
3 - Джинса	В - легкий упругий материал, образованный особым переплетением полиэстеровых или нейлоновых волокон. Нити, соединяясь в узлы, формируют мельчайшие ячейки, напоминающие соты. Структура материала очень схожа с внешним видом рыбацкой сетки. Очень популярны из этого

	материала пышные юбки.
4 – Поликоттон	Г - в 1850 году Леви Страус открыл предприятие по пошиву рабочей одежды из этого материала. Немного позже он задумался о создании прочных брюк из парусиновой ткани, которые и стали неизменным облачением смелых ковбоев.
5 – Вельвет	Д - материал, изготовленный путем валяния шерсти.

Ответ: 1 – «\_\_\_», 2 – «\_\_\_», 3 – «\_\_\_», 4 – «\_\_\_», 5 – «\_\_\_».

**№9 (1 балл) Какое отрицательное свойство льна стало модным трендом последних сезонов?**

Ответ: \_\_\_\_\_



**№10 (1 балл) Укажите правильную последовательность операций при смене лапки:**

- поднимите иглу в крайнее верхнее положение, повернув маховик на себя (против часовой стрелки), затем поднимите рычаг прижимной лапки;
- опустите рычаг прижимной лапки, и зафиксируйте лапку в адаптере. Если прижимная лапка находится в правильном положении, ее стерженек защелкнется в адаптере;
- отсоедините прижимную лапку, подняв рычажок на задней стороне узла адаптера лапки;
- выключите машину;
- разместите лапку на игольной пластине, чтобы поперечный стерженек прижимной лапки находился под пазом, в нижней части адаптера лапки.

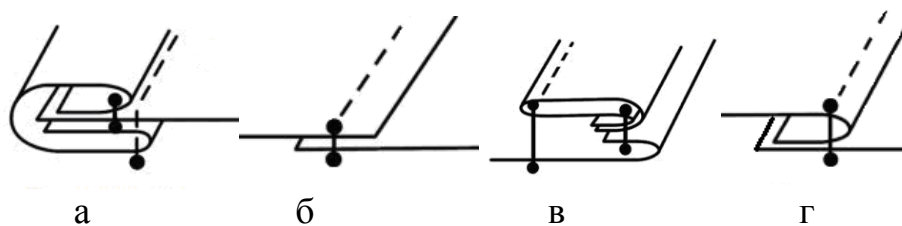
Ответ: 1 – «\_\_\_», 2 – «\_\_\_», 3 – «\_\_\_», 4 – «\_\_\_», 5 – «\_\_\_».

**№11 (1 балл) Для каких видов работ используется лапка, изображенная на фото?**

Ответ: \_\_\_\_\_



**№12 (1 балл) Из представленных на рисунке швов выберите соединительные швы:**



Ответ: \_\_\_\_\_

**№13 (1 балл) Приведите правильную последовательность изготовления накладного кармана:**

- а) выполнить окончательную влажно-тепловую обработку;
- б) обработать верхний срез кармана швом вподгибку с закрытым срезом;
- в) приколоть карман к основной детали, наметать и настроить двойной отделочной строчкой;
- г) на детали кармана выполнить фигурную отделочную строчку;
- д) в верхних углах кармана выполнить дополнительные усиливающие закрепки;
- е) последовательно подогнуть боковые и нижние срезы кармана на изнаночную сторону, заутюжить, заметать.

Ответ: 1 – «\_\_\_», 2 – «\_\_\_», 3 – «\_\_\_», 4 – «\_\_\_», 5 – «\_\_\_», 6 – «\_\_\_».

**№14 (1 балл)** Впервые эта зерновая культура семейства бобовых появилась в России в первой половине XVI в. Долгое время она играла роль декоративного растения, украшая дворцовые сады. В пищу ее стали использовать только с первой половины XVIII в. Как называется эта зерновая культура?

- а) рис;
- б) горох;
- в) фасоль;
- г) чечевица.

Ответ: \_\_\_\_\_

**№15 (1 балл)** Что произойдет, если в процессе приготовления слоеное тесто не охлаждать в холодильнике?

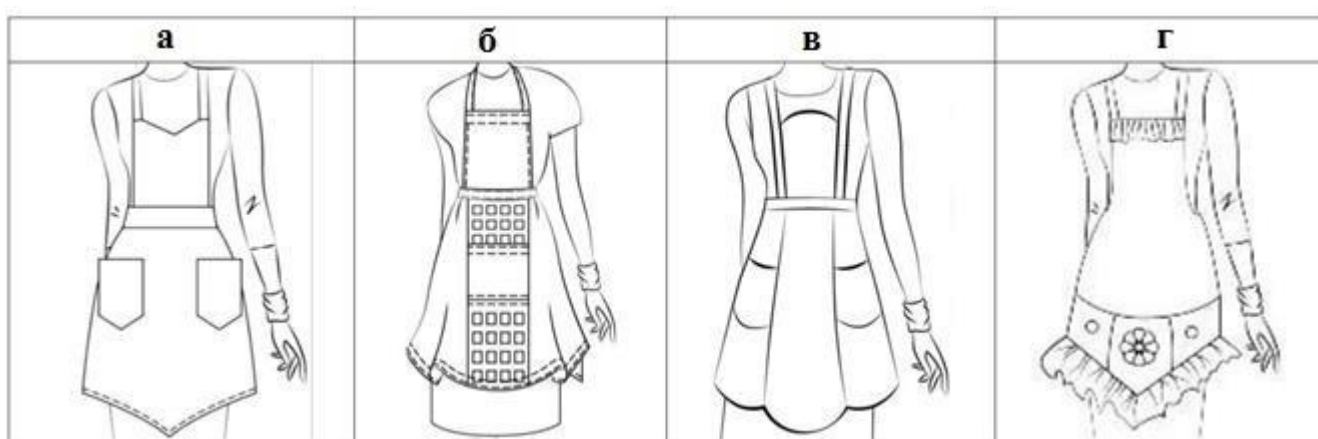
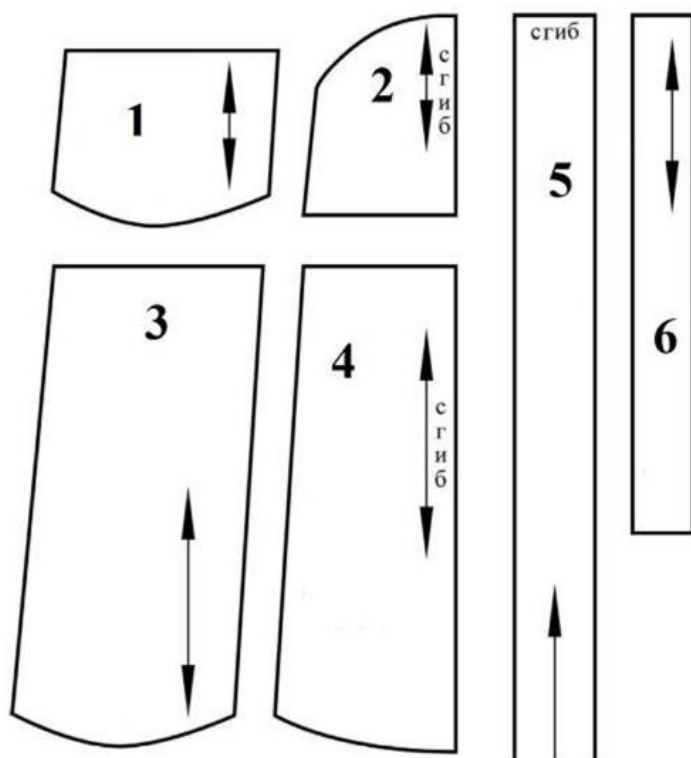
- а) не будет пышности
- б) не будет слоистости
- в) не будет пористости
- г) не будет колера

Ответ: \_\_\_\_\_



**№16 Кейс-задание (творческое задание) (5 баллов)**

Используя комплект выкроек, определите внешний вид и выберите эскиз изделия из таблицы (1 балл), опишите модельные особенности изделия (4 балла):



Ответ: \_\_\_\_\_

Описание:

---



---



---



---



---