

Тестовые задания

1. Процесс заготовки продуктов с использованием уксусной кислоты называется:

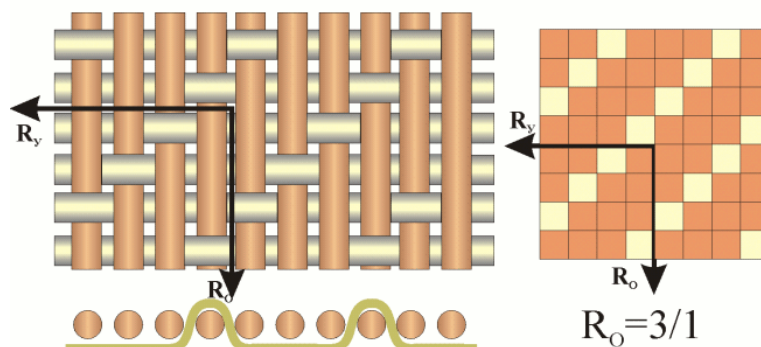
- А) квашением
- Б) консервированием
- В) маринованием
- Г) солением

2. Какие правила необходимо соблюдать при варке овощей для сохранения в них витаминов?

- А) овощи закладывают в кастрюлю с кипящей подсоленной водой
- Б) овощи в кастрюле должны быть полностью покрыты водой
- В) крышка кастрюли должна быть плотно закрыта
- Г) все перечисленные

3. Сколько порций картофельного пюре можно приготовить из 3 кг картофеля, 5 литров молока и 900 г сливочного масла, если для приготовления 4 порций нужно 1 кг картофеля, 250 мл молока и 40 г масла?

4. Какое ткацкое переплетение применяется для производства ткани, о которой говорится? Оно обеспечивает характерную фактуру в виде рубчика, расположенного по диагонали. Уточная и основная нитка могут быть одинаковыми по толщине или разными – уток тоньше. Чем больше разница в диаметре, тем сильнее выражена фактура материала.



- а) полотняное б) саржевое в) сатиновое г) атласное

5. Бутылка средства для мытья посуды стоит 80 рублей. Сколько средства для мытья посуды сможет купить пенсионер на 300 рублей в утренние часы, когда скидка составляет 10 %.

6. Лицевая сторона имеет более яркий рисунок в:

- А) гладкокрашенных тканях
- Б) набивных тканях
- В) пестротканых тканях
- Г) во всех тканях

7. Вставьте в текст название современного оборудования, используемого в том числе и в лёгкой промышленности.

_____ оборудование используется при раскрое ткани, изготовлении заготовок для аппликаций, резе шевронов.

Это оборудование обладает следующими достоинствами:

- экономия времени оператора вышивального автомата (нет простоя);
- точное позиционирование, так как весь процесс программируется на компьютере и все контуры будущих шевронов или аппликаций идеально совпадают;
- ровный край без дополнительной обработки. Край шеврона «не сыпется», так как край ткани сплавляется.

8. К гигиеническим свойствам тканей относится:

- А) гигроскопичность
- Б) драпируемость
- В) осыпаемость
- Г) сминаемость

9. Расположите электролампы в порядке убывания потребляемой ими электроэнергии при одинаковой мощности.

1	светодиодная лампа
2	люминесцентная лампа
3	лампа накаливания

10. Какая деталь швейной машины продвигает ткань?

- А) зубчатая рейка
- Б) игольная пластина
- В) лапка со стержнем
- Г) все перечисленные

11. Вставьте в текст стихотворения О. Повещенко название профессии.

« _____, взяв расчёску,
Ловко делает причёску.
Быстро ножницы стригут,
Облик новый создают»

12. Разутюжить – это значит:

- А) отогнуть припуски шва на одну сторону и закрепить их в этом положении
- Б) разложить припуски шва на две стороны и закрепить их в этом положении
- В) удалить замины на тканях и деталях изделия
- Г) уменьшить толщину шва, сгиба или края детали
- Д) сметочных стежков

13. Создание различных фасонов (форм) швейного изделия на основе базовой выкройки – это ...

14. Мерки длины записывают полностью, а обхватов – в половинном размере потому, что чертеж строят ...

15. Установите соответствие между термином и его определением.

Термин	Ответ	Значение термина
1. Стежок	1 –	А) последовательность стежков, выполненных для соединения деталей изделия
2. Строчка	2 –	Б) последовательный ряд стежков
3. Шов	3 –	В) расстояние между двумя проколами иглы

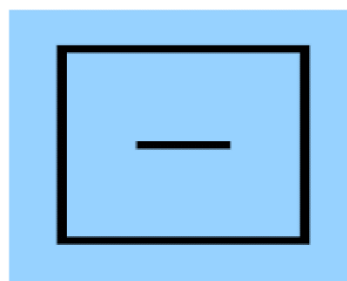
16. Внимательно изучите условные обозначения рекомендаций по уходу за одеждой, представленные на рисунке. Расшифруйте указанные обозначения.

А. _____

Б. _____



А.



Б.

17. Веществами, выполняющими функцию биологических регуляторов жизненных процессов в организме человека, служат:

- А) белки
- Б) витамины
- В) жиры
- Г) углеводы

18. Укажите последовательность сервировки стола к завтраку (расставьте цифры):

- _____ А) покрыть стол скатертью
- _____ Б) разложить салфетки, приборы для специй
- _____ В) разложить приборы
- _____ Г) расставить тарелки

19. Какое количество ткани необходимо для изготовления комплекта салфеток из 6 штук размером 45 см x 45 см для ткани шириной 140 см (припуск – 2,5 см)?

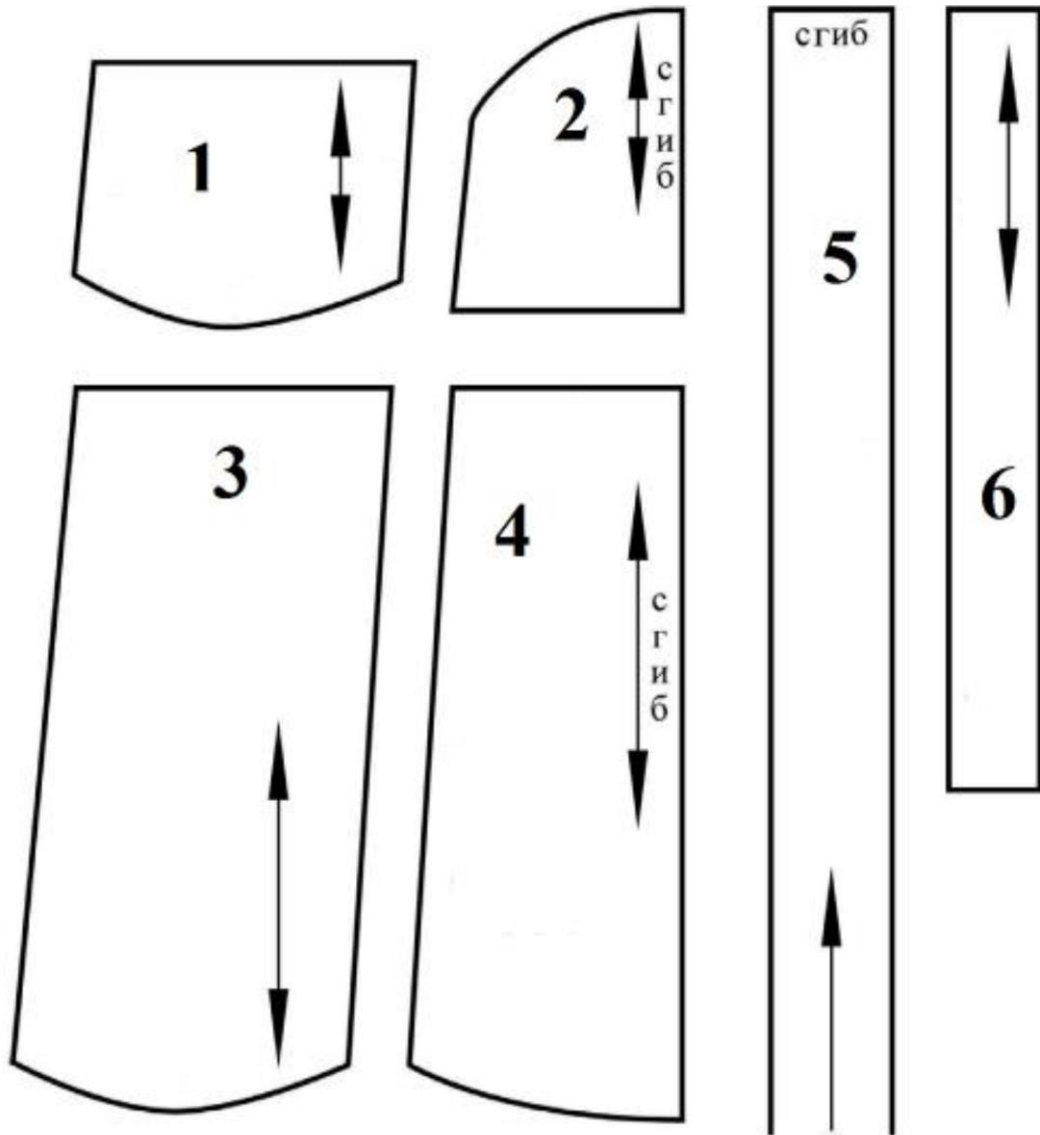
Ответ: _____

20. Выполнение проекта завершается:

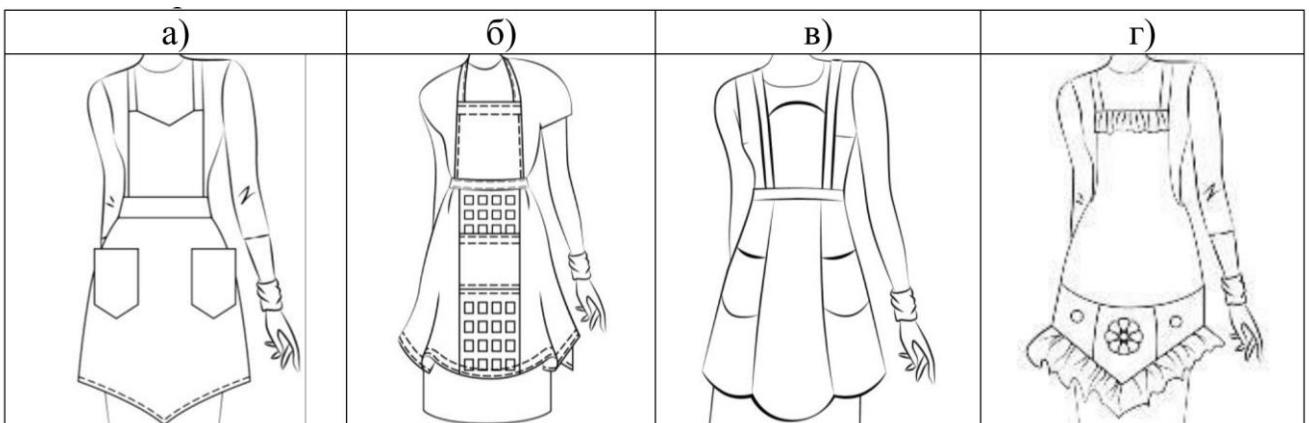
- А) изготовлением изделия
- Б) оформлением пояснительной записки
- В) разработкой технологических карт
- Г) презентацией (защитой проекта)

21. (5 баллов) Творческое задание.

Вам предложены детали выкройки фартука.



21.1 (1 балл) Из предложенных рисунков выберите эскиз изделия согласно деталям кроя.



21.2 (1 балл) Из предложенных описаний моделей выберите то, которое соответствует деталям кроя.

а)	б)	в)	г)
Фартук с отрезным нагрудником прямоугольной формы. На нижней части фартука два накладных кармана. Линия верха нагрудника, линия низа кармана и нижняя часть фартука фигурной формы	Фартук отрезной по линии талии на бретелях с фигурным нагрудником и притачным поясом. Нижняя часть фартука состоит из трёх клиньев с фигурной линией низа. В боковых деталях нижней части фартука расположены фигурные карманы. Фартук завязывается сзади на пояс	Фартук цельнокроеный на бретелях с фигурной линией низа. Большой накладной карман расположен по низу фартука и разделён на три секции. Верхняя и нижняя линии фартука оформлены оборкой. Фартук завязывается сзади на пояс	Фартук цельнокроеный на бретелях с фигурной линией низа. На нижней части фартука два накладных кармана. Фартук завязывается сзади на пояс

21.3 (1 балл) Установите соответствие между деталями выкройки и их названиями.

Номер детали	Название детали
1	а) бретель
2	б) верхняя оборка
3	в) нагрудник
4	г) боковая часть фартука
5	д) воротник
6	е) пояс
	ж) нижняя оборка
	з) карман
	и) средняя часть фартука

21.4 (1 балл) Сколько всего деталей необходимо выкроить для изготовления данного изделия? _____

21.5 (1 балл) Каким должен быть припуск на обработку верхнего среза кармана в мм? _____