

**XVII ВСЕРОССИЙСКАЯ ОЛИМПИАДА ШКОЛЬНИКОВ ПО ТЕХНОЛОГИИ
МУНИЦИПАЛЬНЫЙ ЭТАП**

**Задания теоретического конкурса по номинации
«Культура дома и декоративно-прикладное творчество» (2023/2024уч.г.)**

7 класс

Задание: дать ответы на вопросы тестов в виде «+» (плюсиков) напротив выбранного варианта ответа, или написать (дописать) ответы, или вставить пропущенное слово, или установить (написать) соответствие (по образцу к заданию) и выполнить творческое задание.

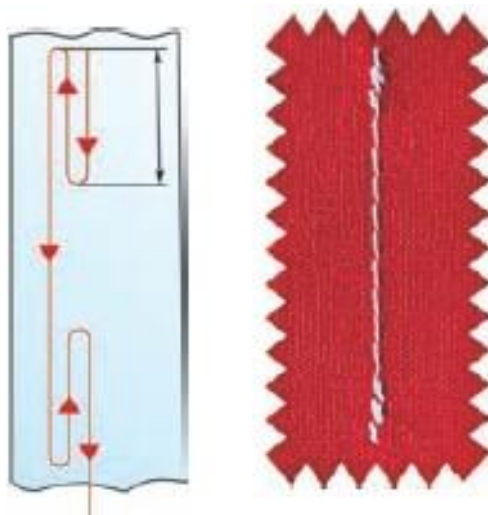
1. При выборе длины и ширины стежка зигзагообразной строчки необходимо учитывать особенности ткани. От каких особенностей зависит выбор длины и ширины стежка зигзагообразной строчки:

- а) плотности ткани;
- б) степени осыпаемости ткани;
- в) усадки ткани;
- г) все ответы верны.

2. Как называется рисунок, изготовленный из ниток на картоне или другом твердом основании: (отметьте знаком + правильный ответ)

- а) изонить;
- б) вязание;
- в) кружевоплетение;
- г) макраме.

3. Для закрепления машинной строчки необходимо выполнить закрепки (в начале и конце машинного шва). Какую длину должны иметь закрепки при стачивании боковых швов юбки. (отметьте знаком + правильные ответы)



- а) 1- 1,5 см;
- б) 0,3- 0,5 см;
- в) 0,7-1 см;
- г) все варианты верны.

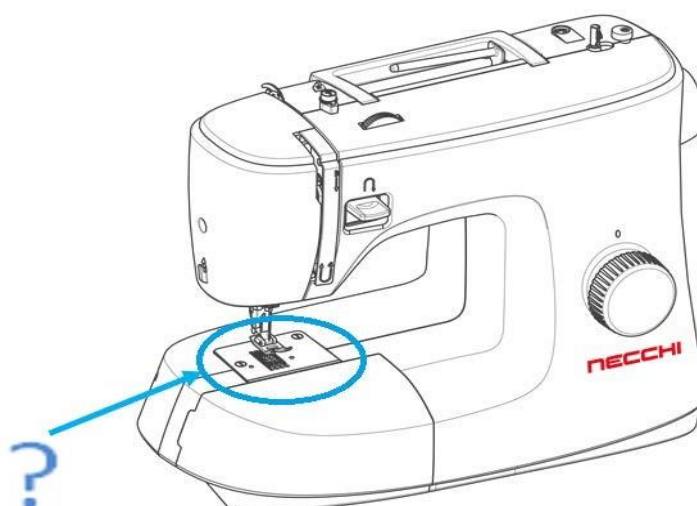
4. Для какого вида вышивки используют представленные на рисунке материалы: (отметьте знаком + правильные ответы)



- а) вышивка крестом;
- б) вышивка бисером;
- в) вышивка «Гладь»;
- г) вышивка лентами.

5. Какая деталь, закрепленная двумя винтами на корпусе машины, указана цветной стрелкой на рисунке: (отметьте знаком + правильный ответ)

1



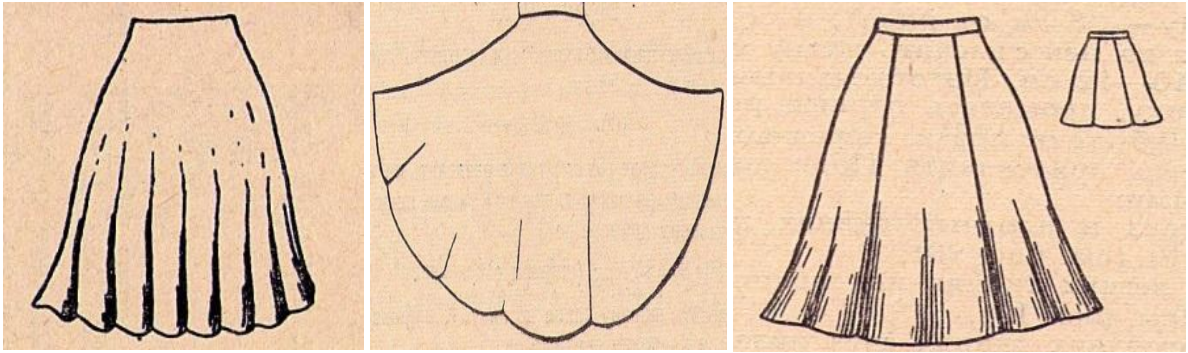
- а) устройство для обрезки нитей;
- б) игольная пластина;
- в) нитенаправитель;
- г) нитепритягиватель.

6. Какие растения можно отнести к агрокультурным:

(отметьте знаком + правильные ответы)



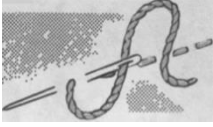
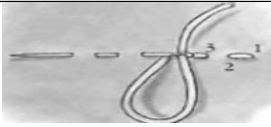
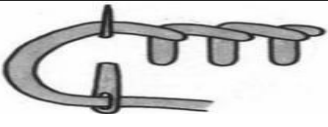
- а) это растения, выращиваемые человеком для употребления в пищу, кормления скота, получения лекарств или сырья;
- б) это растения, произрастающие на плодородных, богатых различными элементами землях;
- в) это растения, которые могут расти только под присмотром человека;
- г) это растения, которые произрастают только на солнечных открытых участках.

7. Укажите, какая из представленных юбок – юбка с клиньями



Впишите ответ

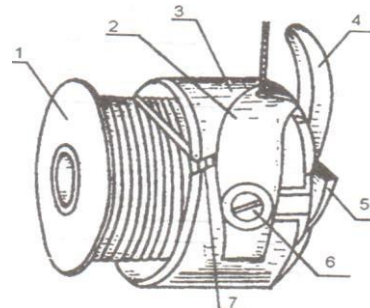
8. Определите соответствие названий швов и их изображений:

Название шва	Изображение шва
1. шов «вперёд иголку».	 А)
2. стебельчатый шов.	 Б)
3. тамбурный шов.	 В)
4. петельный шов.	 Г)
5. шов «назад иголку».	 Д)

1	
2	
3	
4	
5	

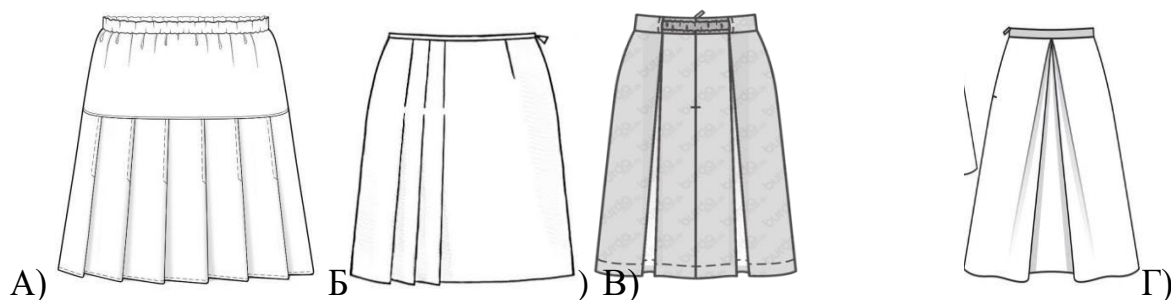
9. Установите соответствие между конструктивными элементами шпульного колпачка и их изображением (см. рисунок):

- а) шпулька
- б) крылышко
- в) защелки
- г) установочный палец
- д) пластинчатая пружина
- е) корпус шпульного колпачка
- ж) регулировочный винт



Ответ: 1___, 2___, 3___, 4___, 5___, 6___, 7___.

10. Укажите юбку с группой односторонних складок



Ответ: _____

Впишите правильный ответ в строчку для ответа.

11. На фото представлен вид рукоделия, который возник в Эпоху Возрождения и являлся привилегией аристократии. Назовите данный вид рукоделия.



Ответ:

12. К альтернативным источникам энергии относятся:

Выберите все правильные ответы.

- А) солнечная энергия;
- Б) энергия ветра;
- В) гидроэлектростанции;
- Г) тепловые электростанции;
- Д) энергия приливов;
- Е) атомные электростанции.

Ответ: _____

13. К устройствам, накапливающим электрическую энергию, относятся:

- 1. электродвигатели;
- 2. электрогенераторы;
- 3. трансформаторы;
- 4. аккумуляторы.

Ответ: _____

14. Комнатные растения - это наши целители, они очищают воздух помещений, оказывают губительное воздействие на болезнетворные микробы, выделяя

- а) легкий аромат
- б) кислород
- в) углекислый газ
- г) лечебные свойства
- д) фитонциды

15. Найти неправильный ответ. Интерьер жилого дома.

- а) планировка.
- б) внутреннее пространство дома.
- в) композиция.
- г) выбор стиля мебели.
- д) конструкция, чертежи, схемы жилого дома.

16. В строчку для ответа запишите правильный ответ.

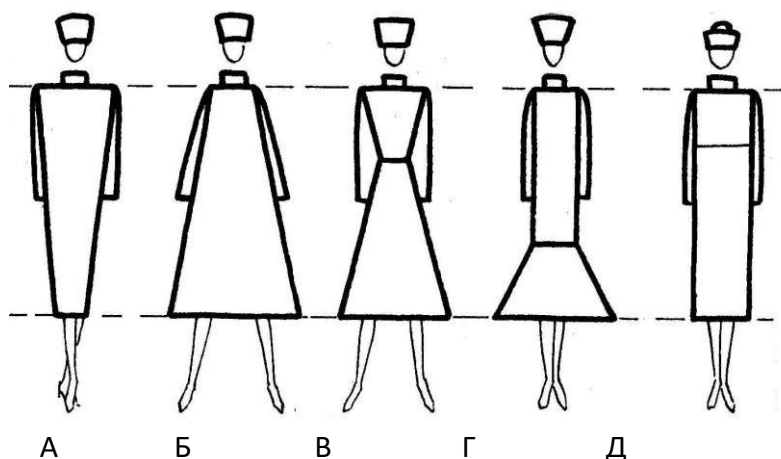
Для уменьшения загрязнения окружающей среды надо:

- а) увеличить затраты материалов на производство;
- б) увеличить затраты энергии на производство;
- в) увеличить выпуск продукции;
- г) перерабатывать отходы.

Ответ: _____

Впишите правильный ответ в строчку для ответа.

17. Из силуэтов одежды, изображённых на рисунке, выберите прямой силуэт.



Ответ: _____

Д

В строчку для ответа впишите правильный ответ.

18. Впервые появилось в Европе в XVII веке как элемент мужского костюма. В особенности было популярно во французской моде. В современной истории долгое время ассоциировалось с романтичным и винтажным стилем в одежде. Среди ведущих модельеров, неровно дышащих к этому устаревшему, но активно возвращающему сегодня свою прелесть предмету гардероба: Карл Лагерфельд (Karl Lagerfeld), дизайнеры Valentino, Билл Бласс (Bill Blass), Moschino.

Назовите этот предмет гардероба.



Ответ _____

Впишите правильный ответ в строчку для ответа.


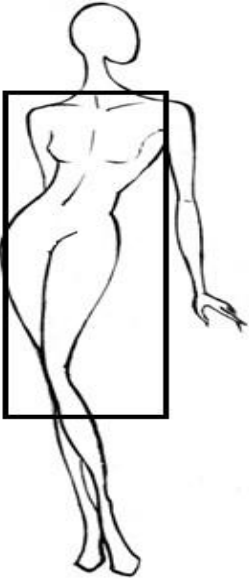
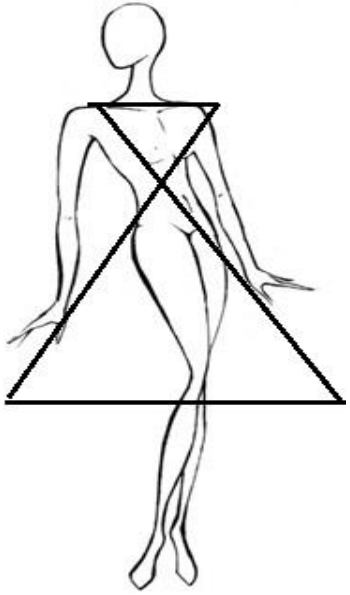
19. На рисунке представлен нижегородский женский костюм. Назовите основные элементы данного костюма.



Ответ:

20. Творческое задание. Вам предложены фигуры со схематичным изображением силуэтов одежды.

1. Предложите по одной модели платья каждого силуэта, на основе использования цветового контраста, ассиметрии, или ритма.
2. Выполните эскизы этих моделей.
3. Опишите внешний вид моделей по предложенной форме.
4. Рекомендуйте ткани (волокнистый состав) для каждой модели.

		
<p><i>модель:</i> <i>изделие на основе</i></p> <p>_____</p> <p><i>силуэт</i> _____</p> <p><i>покрой</i> _____</p> <p>_____</p> <p><i>детали</i> _____</p> <p>_____</p> <p>_____</p> <p><i>отделка</i> _____</p> <p>_____</p> <p>_____</p> <p><i>цвет</i> _____</p> <p><i>ткань</i> _____</p>	<p><i>2 модель:</i> <i>изделие на основе</i></p> <p>_____</p> <p><i>силуэт</i> _____ <i>покрой</i></p> <p>_____</p> <p>_____</p> <p><i>детали</i> _____</p> <p>_____</p> <p>_____</p> <p><i>отделка</i> _____</p> <p>_____</p> <p>_____</p> <p><i>цвет</i> _____ <i>ткань</i></p> <p>_____</p>	<p><i>3 модель:</i> <i>изделие на основе</i></p> <p>_____</p> <p><i>покрой</i> _____</p> <p>_____</p> <p><i>детали</i> _____</p> <p>_____</p> <p>_____</p> <p><i>отделка</i> _____</p> <p>_____</p> <p>_____</p> <p><i>цвет</i> _____</p> <p><i>ткань</i> _____</p>