

ВСЕРОССИЙСКАЯ ОЛИМПИАДА  
ШКОЛЬНИКОВ ПО ТЕХНОЛОГИИ 2023–

2024 уч. год

МУНИЦИПАЛЬНЫЙ ЭТАП

Номинация «Культура дома и декоративно-прикладное  
творчество» Теоретический тур

9 класс

Уважаемый участник!

Теоретическое задание состоит из 21 задания, в которых предложены тесты с различными заданиями, на которые следует дать исчерпывающие ответы и творческое задание.

Каждый правильный ответ в заданиях с 1 по 20 оценивается в 1 балл.

Задание 21 оценивается в 5 баллов.

Всего за теоретический тур максимальное количество баллов, которое может набрать участник, составляет 25 баллов.

Длительность теоретического тура 1,5 часа.

**1. (1 балл) Как называется технология, о которой говорится в тексте?**

«Впервые эта технология появилась в 1984 году в США, в то время этот метод назывался “стереолитография”. В 2010-х годах в СМИ появлялись громкие новости об этих технологиях в области моды, машино- и авиастроения, медицины, пищевых производств».

**Ответ:**

**2. (1 балл) Приведите три примера изделий, полученных с применением этой технологии.**

**Ответ:**

**3. (1 балл) Назовите три материала, используемых для такого производства.**

**Ответ:**

**4. (1 балл) Приведите название кулинарного термина, обозначающего съедобную часть растений, о которых говорится в стихотворении Юлиана Тувима в переводе С. Михалкова.**

«Хозяйка однажды с базара  
пришла, Хозяйка с базара  
домой принесла: Картошку,  
капусту, морковку, горох,  
петрушку и свеклу. Ох!»

К каким группам они относятся?

**Ответ:**

Название	Группа по классификации
картошка	
капуста	
морковь	
горох	
петрушка	
свёкла	

**5. (1 балл) Чем полезны эти пищевые продукты?**

**Ответ:**

**6. (1 балл) Назовите 3 блюда, в рецепт которых входит хотя бы один из пищевых продуктов.**

**Ответ:**

**7. (1 балла) Свежие сливы содержат 80 % воды, а чернослив – 20 %.**

**Сколько получится чернослива из 10 кг свежих слив?**



**Ответ:**

**8. (1 балл) Как называется народный промысел художественной росписи металлических подносов, существующий в Мытищинском районе Московской области? Роспись производится обычно по чёрному фону (иногда по красному, синему, зелёному, серебряному). Основной мотив росписи – цветочный букет простой композиции, в котором чередуются крупные садовые и мелкие полевые цветы.**



9. (1балл) Расположите буквы в правильном порядке, разгадайте зашифрованное слово, получите название рукоделия.  
*б е е е и и л н о п р т*

Ответ:

---

10. (1 балл) Как называется ткацкое переплетение, схема которого изображена на рисунке?

о	1	2	3	4	5	6	
с		■		■		■	6
н	■		■		■		5
о		■		■		■	4
в	■		■		■		3
а		■		■		■	2
Рy	■	■		■		■	1
		■	■		■		
		Ro		у	т	о	к

Ответ:

11. (1 балл) Приведите пример ткани с таким переплетением. Ответ:

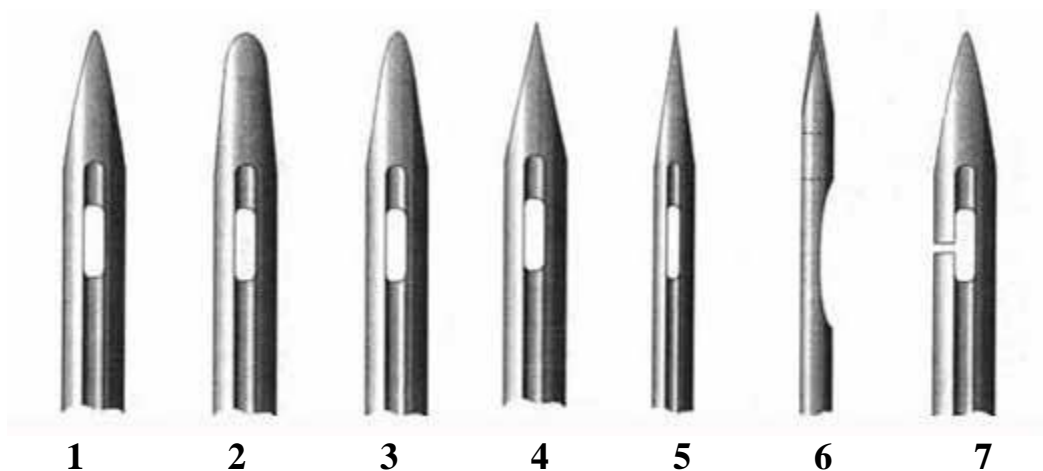
12. (1 балл) Сколько пачек сахарного песка по 900 г нужно купить для приготовления яблочно-брусничного варенья по известному рецепту:

---

3 литра брусники  
5 яблок (желательно  
антоновки) 2,5 кг сахара  
1 стакан воды

**Собрали 4,5 литра брусники. Яблоки есть в достаточном количестве. Ответ:**

**13. (1 балл) Какую машинную иглу следует выбрать для изготовления изделия из джинсовой ткани?**



**Ответ:**

**14. (1 балл) Какие обои визуально уменьшают размер помещения? Ответ:**

---

**15. (1 балл) В настоящее время во многих городах организован раздельный сбор мусора. Для чего?**

**Ответ:**

---

**16. (1 балл) Процесс промышленного производства хлеба состоит из**

**нескольких этапов. Расположите их в правильной последовательности.**

1	выпечка
2	охлаждение
3	улучшение процессов разрыхления и брожения
4	упаковка для длительного хранения
5	подготовка сырья – просеивание муки, смешивание сортов,

- 1) Римские шторы
- 2) Итальянские шторы
- 3) Французские шторы
- 4) Австрийские шторы



	работа с клейковиной
6	замес теста
7	деление теста на порции
8	формирование тестовых заготовок

Ответ: \_\_\_\_\_

**17. (1 балл) О каком виде штор идёт речь?**

Для этих штор характерно то, что они полностью не раздвигаются, а изящно стягиваются шнурами, идущими по диагонали к концам карниза. Выберите один правильный ответ.

Ответ:

**18. (1 балл) Выберите из предложенного списка все профессии, которые связаны с промышленным производством.**

1. адвокат
2. технолог
3. оператор швейного оборудования
4. врач
5. кинолог

Ответ: \_\_\_\_\_

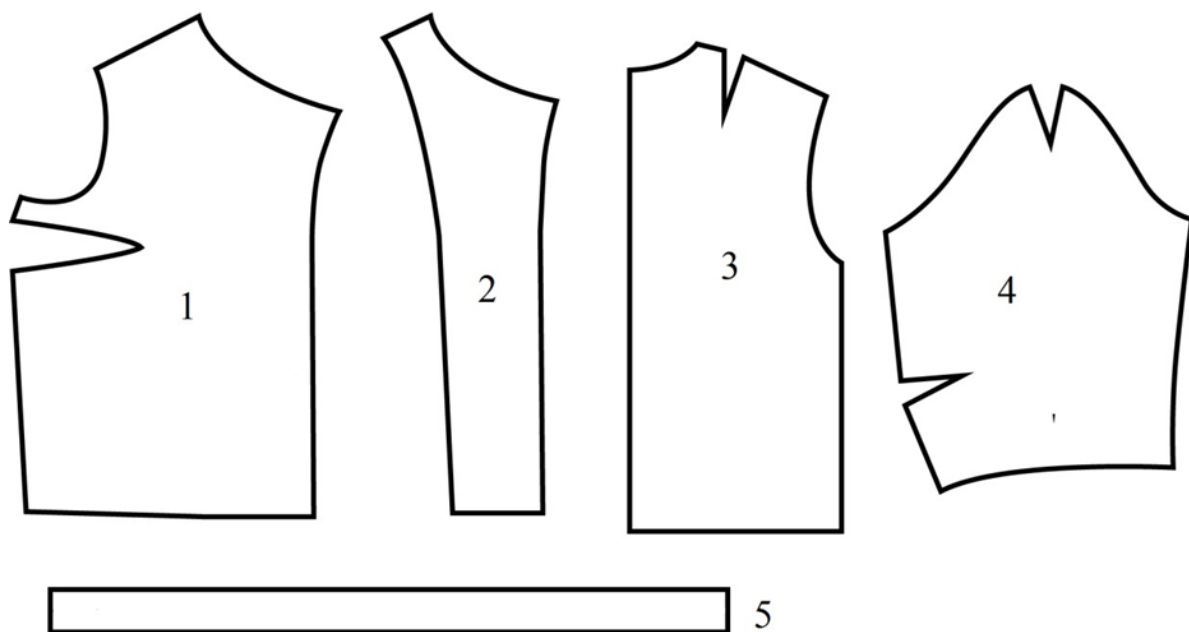
**19. (1 балл) Установите соответствие между терминами и тем, что они обозначают.**

Термин		Определене	
1)	притачать	А)	соединить большую деталь с меньшей или основную с не основной
2)	втачать	Б)	соединить две или несколько деталей примерно одинаковые по величине
		В)	проложить строчку по наложенным друг на друга деталям, закрепить припуски шва или складок направленных в одну сторону
		Г)	закрепить подогнутый край детали, складок
		Д)	соединить детали с последующим их вывёртыванием
		Е)	соединить детали по замкнутому или не замкнутому овалному контуру

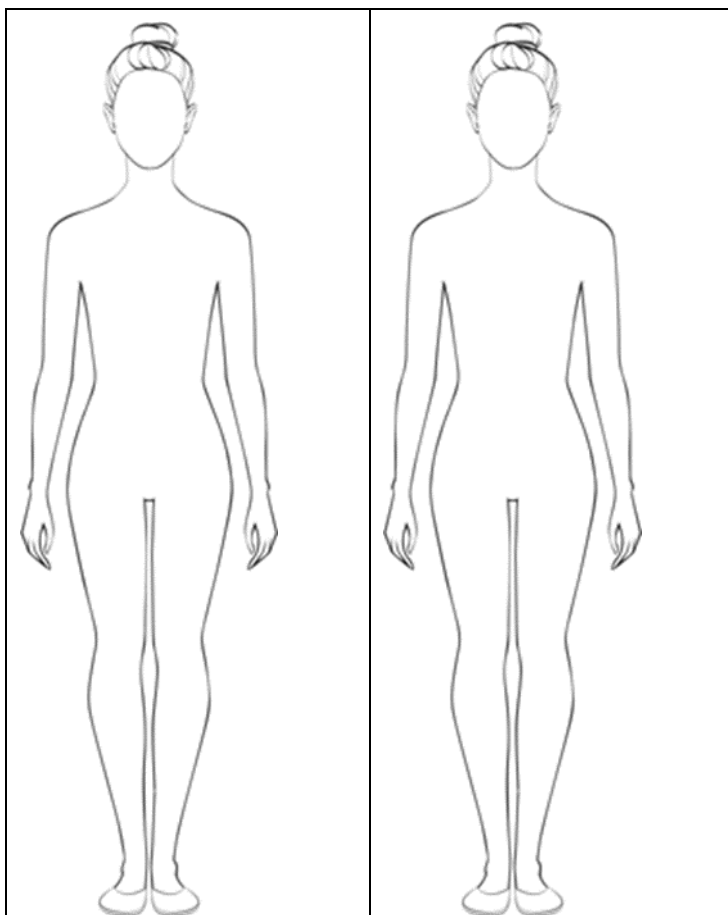
**20. (1 балл)** Для того чтобы швейное изделие отвечало предъявляемым требованиям, следует учитывать свойства ткани, используемой для создания одежды. К каким свойствам относятся осыпаемость нитей на срезе ткани, прорубаемость, раздвижка нитей в швах, усадка?

**Ответ:**

**21. Творческое задание. (5 баллов)**



**1. (1 балл)** Выполните эскиз изделия (вид спереди и сзади) согласно деталям кроя.



2. (1 балл). Запишите названия деталей кроя и линии середины (1–5)

№	Название и количество деталей
1	
2	
3	
4	
5	

3. (1 балла) Сделайте описание модели по эскизу.

1) наименование и назначение изделия;

**Ответ:** \_\_\_\_\_

2) силуэт, покрой (силуэтная форма);

**Ответ:** \_\_\_\_\_

3) покрой рукава;

**Ответ:** \_\_\_\_\_

4) вид застёжки;

**Ответ:** \_\_\_\_\_

5) конструктивные особенности.

**Ответ:** \_\_\_\_\_

**4. (1 балла)** Какими свойствами должна обладать ткань? Предложите ткани, из которых можно их сшить.

**Ответ.** \_\_\_\_\_

**5. (1 балла)** Предложите элементы декора для этой модели.

**Ответ.** \_\_\_\_\_