

**Муниципальный этап Всероссийской олимпиады школьников**

**по технологии**

**2023-2024 учебный год**

**Профиль «Культура дома, дизайн и технологии»**

**Задания теоретического тура**

**9 класс**

**ПЕРЕД ВЫПОЛНЕНИЕМ ЗАДАНИЯ**

**ВНИМАТЕЛЬНО ПРОЧТИТЕ ИНСТРУКЦИЮ**

1. На выполнение всех заданий I тура отводится 90 минут.
2. Ответы внесите в бланк ответов.
3. Ответы пишите авторучкой с синей или черной гелиевой пастой (чернилами).
4. Листы с заданиями для ответа НЕ используйте, сдайте их вместе с бланком ответа.
5. Отвечая на вопросы и выполняя задания, не спешите, так как ответы не всегда очевидны и требуют применения не только знаний по технологии, но и общей эрудиции, логики и творческого подхода.

Успеха Вам в работе!

**Общая часть**

1. Как можно наиболее экологично использовать обрезки мебельного производства? Выберите из предложенных вариантов переработки мебельных отходов рациональные методы экологичной утилизации:
  - а. сжигание с целью получения энергии
  - б. захоронение на свалке
  - в. переработка
  - г. возвращение в производственный процесс
  - д. компостирование
2. В настоящее время большое число роботов облегчают работу человека. Напишите, какие функции выполняют представленные на рисунках роботы



а



б



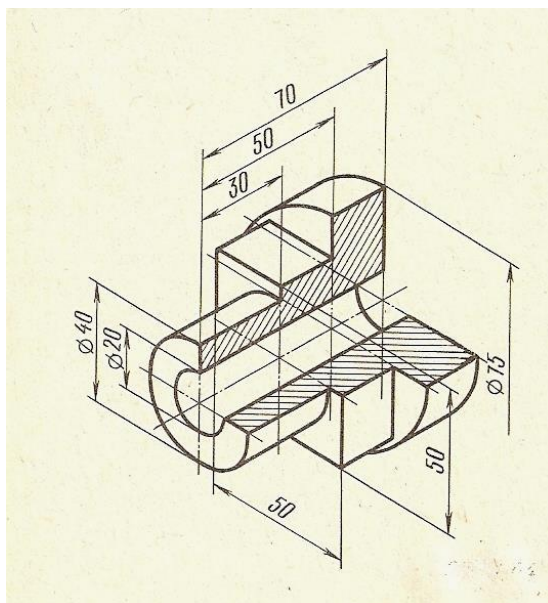
в



г

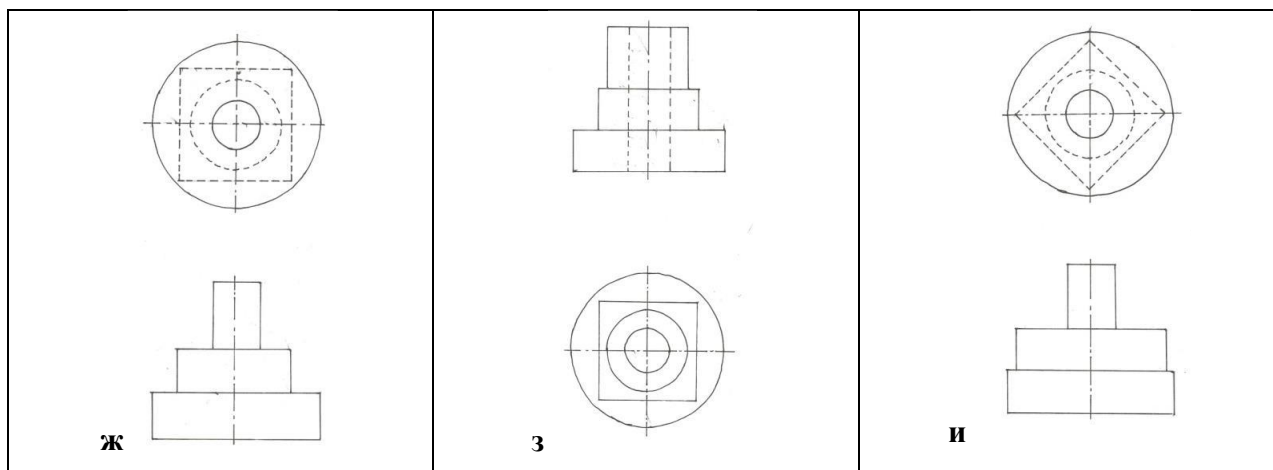
3. **Решите задачу:** Вы директор фирмы. Вам нужно выплатить сотруднику фирмы за его работу 30000 руб. От начисленной заработной платы он должен заплатить налоги и страховые выплаты в размере 30%. Какую заработную плату вы должны ему начислить?

4. Учитель дал задание начертить чертеж детали, изображенной на рисунке. Все обучающиеся выполнили чертеж, но только три выполнили его правильно. Найдите правильные чертежи, укажите буквы.



Чертежи обучающихся

<p><b>а</b></p>	<p><b>в</b></p>
<p><b>б</b></p>	<p><b>в</b></p>
<p><b>г</b></p>	<p><b>в</b></p>
<p><b>д</b></p>	<p><b>е</b></p>



5. Назовите не менее 4-х функций системы «Умный дом»

### Специальная часть

6. Как Вы считаете, где данный комплекс оборудования может применяться в швейном производстве?



7. Для замешивания теста используют следующие ингредиенты: мука, молоко, сахар, соль и дрожжи, в определенных пропорциях и массе. Для запуска процесса брожения, тесто помещают в емкость и ставят в теплое место. В конце брожения значительно увеличивается объем полуфабриката и снижается плотность. Если через несколько часов тесто взвесить, то его масса уменьшится. Почему?

8. Назовите один из древнейших составляющих костюмного комплекса, внимательно прочитав текст:  
«Являясь обязательным и существенным конструктивным элементом народного костюма, он имел различную структуру поверхности и орнаментальные детали. Помимо технического назначения, он выполнял и некоторые обрядовые функции: защищал человека от влияния внешних вредоносных сил, создавал магический круг».

9. Данный аксессуар впервые появился в XVII веке, но настоящий ажиотаж он вызвал в викторианской Англии. Богатые особы могли позволить себе этот аксессуар из золота или серебра, усыпанных драгоценными камнями.

Гравировка и резьба также находили свое место на данном предмете. В связи с этим крючки стали стильным аксессуаром. Для чего использовали дамы данный аксессуар?



10. Что из перечисленного ниже является элементами композиции костюма?

1. линия
2. пропорция
3. форма
4. объем
5. цвет
6. материал
7. фактура
8. декор
9. масса

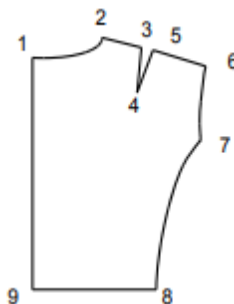
11. Верны ли следующие утверждения?

Утверждения
1. Федоскинская миниатюра — вид традиционной русской лаковой миниатюрной живописи акриловыми красками на папье-маше, сложившийся в конце XXI века в подмосковном селе Федоскино.
2. Тонкость Оренбургского пухового платка определяют по двум параметрам: проходит ли изделие через кольцо и помещается ли в гусином яйце.
3. Излюбленными мотивами Дымковской игрушки были сюжеты «тройки», «чаепития», сцены из русской и малороссийской крестьянской жизни.
4. Скань – народный промысел и художественные изделия (скульптуры, предметы декоративно-прикладного искусства, архитектурные изделия) из чугуна, производящиеся на заводе архитектурно-художественного литья в городе Касли, Челябинской области, Россия.
5. Богородская резьба (Богородская игрушка) — русский народный

промысел, состоящий в изготовлении резных игрушек и скульптуры из мягких пород дерева (липы, осины).

12. Основным полимером, из которого состоят природные волокна растительного происхождения, является...

13. Напишите наименование срезов, изображенных на эскизе детали изделия.



14. Вам предложена модель женского платья и его технический рисунок. Перечислите детали кроя данной модели и укажите их количество.



15. Найдите ошибки в предложенном перечне операций подготовки юбки к примерке:

1. проверить детали кроя и перенести линии на симметричные детали
2. сметать вытачки
3. сметать и заметать боковые швы юбки
4. заметать низ юбки
5. к верхнему срезу юбки наметать пояс
6. пришить застежку-молнию.

16. На детали кроя передней и задней половинок брюк условными обозначениями нанесите приемы влажно-тепловой обработки брюк. Условные обозначения:

) -сутюжить,

} -оттянуть

17. С чем контактирует компьютер при вышивании:

- а) с вышивальной машиной через заданные программы и рисунки;
- б) с полотном на руке у мастерицы;
- в) с роботом, который в дальнейшем будет выполнять вышивку по его команде;
- г) среди ответов нет верного.

18. Укажите номер машинной иглы при ее диаметре 0,8 мм

19. При обработке срезов зигзагообразной строчкой необходимо учитывать особенности ткани. От каких особенностей зависит выбор длины и ширины стежка зигзагообразной строчки?

20. Как называется комплект документов с конечными и промежуточными данными проектов, конструкторской документации и инженерных работ, сделанных до начала и в процессе строительства зданий, сооружений либо производства товаров промышленного производства:

- а. конструкторская документация
- б. инженерная документация
- в. техническая документация
- г. строительная документация

## 21. Творческое задание

Дан рисунок съемного воротника с отделкой оборкой:

- 1) выполните эскиз модели детского нарядного платья с вариантом использования отделки съемного воротника оборкой (2 балла);
- 2) закончите схему обработки съемного воротника с оборкой (укажите цифрами на выносных линиях последовательность операций) (2 балла);
- 3) предложите ткань для Вашей модели (1 балл).

