

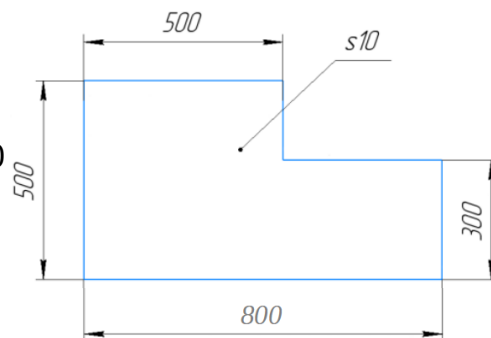
ВОПРОСЫ, КЕЙС

ОБЩИЕ ВОПРОСЫ:

Вопрос 1. Определите, к какому типу по предмету труда относится профессия «СКУЛЬПТОР» Выберите правильный ответ (поставьте отметку в квадрате):

- А) человек - человек
- Б) человек - знак
- В) человек - машина
- Г) человек - природа
- Д) человек - художественный образ

Вопрос 2. Серёжа выпилил из фанеры деталь. Толщина фанеры, из которой выпилена деталь, равна 10 мм. На чертеже размеры указаны в миллиметрах. Плотность фанеры равна 725 г/дм³.



Определите массу детали в граммах

Ответ _____

Вопрос 3. Семья из шести человек: папа - водитель и получает заработную плату 80000 рублей; мама зарплата = 46000 рублей; дочь учится в ВУЗе, ее стипендия 3000 руб.; сын учится в 8 классе; бабушка и бабушка - пенсионеры, оба получают пенсию по 30000 рублей. Расходы семьи представлены в таблице.

| Виды расходов | Сумма, руб. |
|---------------------|-------------|
| Питание | 45000 |
| Коммунальные услуги | 8000 |
| Одежда | 20000 |
| Услуги | 16000 |
| Мобильная связь | 4000 |
| Досуг | 25000 |
| Выплата кредита | 30000 |

Определите сумму профицита или дефицита бюджета семьи в рублях.

Ответ _____

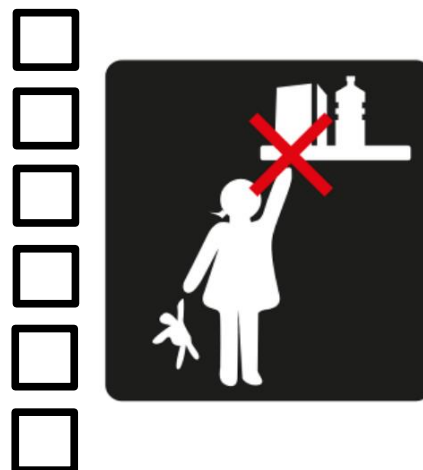
Вопрос 4. Назовите прибор для измерения напряжения электрической цепи

Ответ _____

Вопрос 5. На некоторых товарах можно встретить следующий знак маркировки:

Что это означает? Выберите правильный ответ (поставьте отметку в квадрате):

- А) пластиковые изделия или упаковку можно переработать промышленным способом
- Б) продукт изготовлен из материалов, подлежащих вторичной переработке
- В) продукт груз необходимо защищать от воздействия влаги
- Г) в грузе содержатся легковоспламеняющиеся и горючие вещества
- Д) продукцию необходимо хранить в недоступном для детей месте
- Е) продукция не должна замораживаться в процессе хранения



ВОПРОСЫ, КЕЙС

СПЕЦИАЛЬНЫЕ ВОПРОСЫ:

Вопрос 6. Вставьте пропущенное слово: «Швейное производство — отрасль промышленности, производящая одежду и другие швейные изделия бытового и технического назначения из тканей, трикотажа, кожи и меха»

Ответ _____

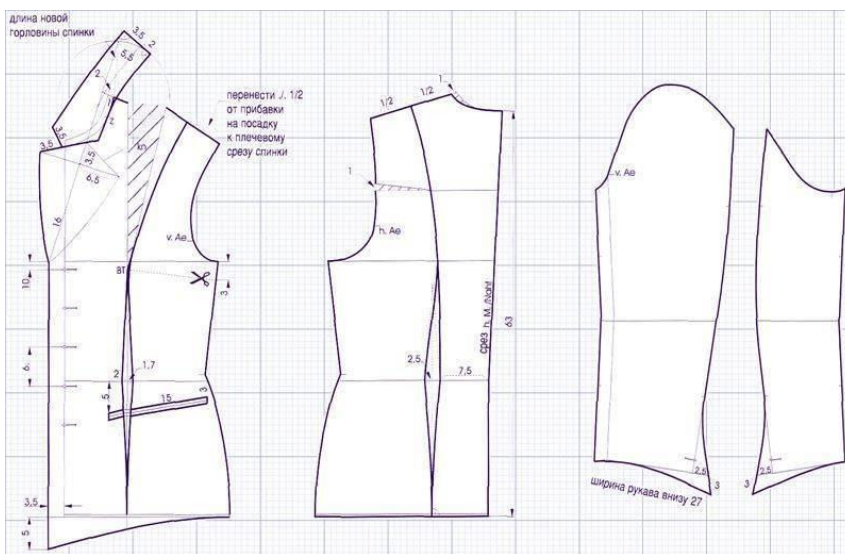
Вопрос 7. Выберите правильное определение термину ОБТАЧАТЬ (поставьте отметку в квадрате):

- А) Соединить две детали, равные по величине, по намеченным линиям строчкой постоянного назначения
- Б) Соединить две детали с последующим выворачиванием их налицевую сторону
- В) Соединить две или несколько разных по величине детали машинной строчкой
- Г) Временно соединить две детали, примерно равных по величине

Вопрос 8. Выберите из предложенных вариантов название изделия, к которому относится предложенное изображение деталей кроя.

Поставьте отметку в квадрате:

- А) платье
- Б) жакет
- В) рубашка
- Г) брюки



Вопрос 9. Сформируйте последовательность выполнения операций для подготовки материала к раскрою:

Расставьте в правильном порядке (впишите соответствующую цифру от 1 до 4):

- А) декотирование материала
- Б) просмотр материала
- В) выравнивание материала на поверхности стола относительно края стола в соответствие с запланированным принципом кроя (в сгиб, в разворот)
- Г) выполнение раскладки лекал

ВОПРОСЫ, КЕЙС

Вопрос 10. Технологическая последовательность — это... Выберите правильный ответ (поставьте отметку в квадрате справа):

- А) операции по изготовлению изделия выполненные на швейном оборудовании в определенном порядке
- Б) нормативы времени необходимые для изготовления изделия в оптимальном временном режиме
- В) обработка и сборка деталей и узлов изделия в определенной последовательности
- Г) нумерация потоков на швейном производстве

Вопрос 11. Коллекции одежды обычно делятся по сезонности следующим образом:

Выберите верный вариант ответа (поставьте отметку в квадрате):

- А) весенний, летний, осенний, зимний
- Б) летне-осенний, зимне-весенний
- В) демисезонный, летний, зимний
- Г) весенне-летний, осенне-зимний

Вопрос 12. Выберите из предложенных вариантов карман в рамку.

Выберите правильный ответ (поставьте отметку в квадрате справа):

- А)
- Б)
- В)
- Г)



Вопрос 13. Продолжите определение. Деталь кроя, которую используют в шитье для обработки открытых срезов изделия называют ...

Ответ _____

ВОПРОСЫ, КЕЙС

Вопрос 14. Выберите термин к которому подходит данное определение.

Закрепление обтачного и вывернутого края стежками временного назначения с образованием канта – это...

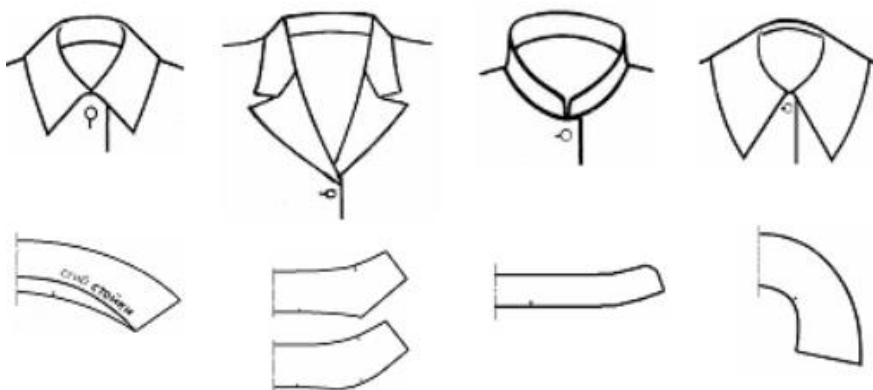
Выберите правильный ответ (поставьте отметку в квадрате справа):

- А) сметывание
- Б) выметывание
- В) наметывание
- Г) заметывание

Вопрос 15. Как называются группа представленных воротников

Выберите правильный ответ (поставьте отметку в квадрате справа):

- А) отложные
- Б) втачные
- В) блузочные
- Г) рубашечные



Вопрос 16. Техника соединения различных кусков материала методом сшивания называется. *Выберите правильный ответ (поставьте отметку в квадрате справа)*

- А) штопка
- Б) пэчворк
- В) фьюзинг

Вопрос 17. Выберите правильное определение к предложенному термину.
Колорит – это...

Выберите правильный ответ (поставьте отметку в квадрате справа)

- А) Сочетание, соотношение красок, цветов, создающее определенное единство
- Б) Подборка фактур гармонично сочетающихся друг с другом
- В) Единство силуэтных решений в композиции

ВОПРОСЫ, КЕЙС

Вопрос 18. Назовите фасон юбки, представленной на рисунке

Выберите правильный ответ (поставьте отметку в квадрате справа)

А) юбка карандаш

Б) юбка солнце

В) юбка гаде

Г) юбка колокол



Вопрос 19. Составьте верную последовательность выполнения швейных операций при обработке клапана кармана:

Расставьте в правильном порядке (впишите соответствующую цифру от 1 до 6):

А) продублировать деталь клапана

Б) раскроить детали клапана

В) вывернуть клапан на лицевую сторону

Г) выметать вывернутый клапан выравнивая край

Д) обтачиваем детали клапана

Е) провести влажно-тепловую обработку клапана

Вопрос 20. Выберите верный вариант ответа.

Единственный российский

модельер, получивший статус члена-корреспондента Синдиката Высокой моды Франции — это...

Ответ _____

КЕЙСОВОЕ ЗАДАНИЕ.

К текстильному дизайну интерьера относят шторы, обивку мебели, авторские покрывала, скатерти и салфетки, декоративные подушки и постельное белье, балдахины, ковры и др. Именно текстиль создает гармоничную и завершенную композицию дизайна интерьера, придает ощущение комфорта и уюта.

Вы принимаете участие в конкурсе по созданию нового дизайна декоративных подушек для новогодней вечеринки в традиционном европейском стиле.



Примеры новогодних подушек.

Задание 1: Разработайте идею и представьте свой эскиз подушки для новогодней вечеринки в традиционном европейском стиле в технике цветная графика на листе размера А4 (Шаблон-пустой лист на последней странице).

Вы можете использовать материалы: черный линер и маркер, цветные карандаши, маркеры, фломастеры, акварель, кисти, емкость для воды, простой карандаш, стирательная резинка, точилка.

Задание 2: Обоснуйте, какие материалы могут быть использованы для производства вашей идеи новогодней подушки в теме «Европейский новый год».

| | | | | | | | |
|---|--|---|--|----|--|----|--|
| 1 | | 5 | | 9 | | 13 | |
| 2 | | 6 | | 10 | | 14 | |
| 3 | | 7 | | 11 | | 15 | |
| 4 | | 8 | | 12 | | 16 | |

Выберите из таблицы и запишите цифры соответствующих материалов и напишите обоснование своего выбора (что, зачем, почему Вы выбрали именно это?):

Ответ _____

Шаблон для выполнения эскиза изделия по заданию в технике цветная графика.

Материалы: черный линер и маркер, цветные карандаши, маркеры, фломастеры, акварель, кисти, емкость для воды, простой карандаш, стирательная резинка, точилка.