

Код участника _____

Всероссийская олимпиада школьников по технологии

Муниципальный этап.

2023–2024 учебный год

Профиль «Культура дома, дизайн и технологии»

9 класс

Теоретический тур

Уважаемый участник!

Поздравляем вас с участием в муниципальном этапе Всероссийской олимпиады школьников по технологии!

ПЕРЕД ВЫПОЛНЕНИЕМ ЗАДАНИЯ ВНИМАТЕЛЬНО ПРОЧТИТЕ ИНСТРУКЦИЮ

1. На выполнение всех заданий I тура отводится 90 минут.
2. Ответы внесите в бланк ответов.
3. Ответы пишите авторучкой с черной гелиевой пастой (чернилами).
4. Листы с заданиями для ответа НЕ используйте, сдайте их вместе с бланком ответа.
5. Отвечая на вопросы и выполняя задания, не спешите, так как ответы не всегда очевидны и требуют применения не только знаний по технологии, но и общей эрудиции, логики и творческого подхода.

Успеха Вам в работе!

Общая часть.

1. Как называется сумма денежных доходов членов семьи за определенный период?

- а) реальный доход
- б) совокупный доход
- в) номинальный доход
- г) валовой доход

2. Соотнесите названия источника света с их изображениями и заполните контрольную таблицу:

Источник света	Название источника света
1 	а Энергосберегающая лампа
2 	б Лампа накаливания
3 	в Ксеноновая лампа ДРЛ
4 	г Лампа ртутная ДРВ
5 	д Светодиодная

3. Выберите из перечисленных элементов, содержащихся в организме человека макро и микроэлементы, заполните таблицу.

Кальций, магний, фтор, медь, сера, натрий, хлор и железо, цинк, калий, йод, фосфор, марганец.

Микроэлементы	Макроэлементы
---------------	---------------

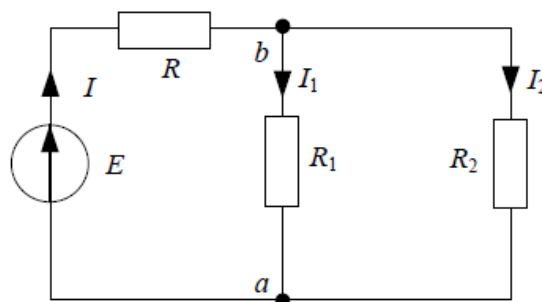
4. Установите соответствие между понятиями и следующим определениями:

Понятие	Определение
1 Индустриальное производство	а технологии, преобразующие живой, творческий процесс в продукт, в произведение.
2 Машиностроение	б производство предметов потребления.
3 Тяжёлая индустрия	в отрасль промышленности, занимающая производством машин, оборудования, приборов, в том числе являющихся средствами производства.
4 Лёгкая индустрия	г отрасль производства, охватывающая переработку сырья, разработку недр, создание средств производства и предметов потребления, с применением машин и механизмов..
5 Арттехнологии	д ведущая отрасль производства, в которой создаются средства производства..

5. Решите задачу

В схеме дано: $P_2 = 72$ Вт, $R = 1,4$ Ом, $R_1 = 8$ Ом, $R_2 = 2$ Ом.

Определить E , I_1 , I_2



Специальная часть

6. Выберите из перечисленных материалов тот, что имеет все следующие характеристики.

Комфортный и приятный в носке, привлекателен на вид и имеет разнообразие расцветок, хорошо окрашивается и надолго сохраняет яркость цвета, пропускает воздух и поглощает влагу, обладает свойством терморегуляции, поэтому в жару охлаждает, а в холод согревает, не вызывает аллергии, раздражений на коже и не накапливает статическое электричество, красиво драпируется и легко шьется, экологичный.

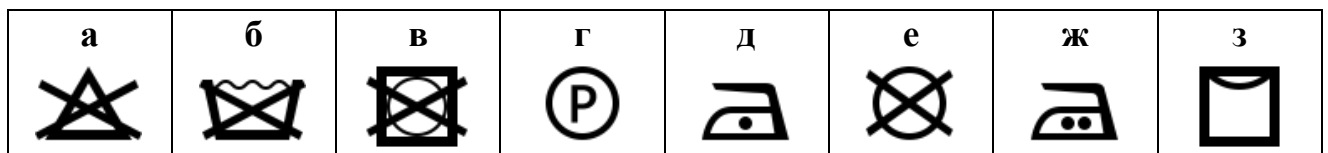
- а) шерсть
- б) хлопок
- в) вискоза
- г) лён

7. Запишите название продукта.

«Пища богов» — именно так называют продукт, знакомый каждому.

История его появления неразрывно связана с зарождением первых цивилизаций. В средние века его использовали в качестве лекарства. Древнейшее лакомство прошло путь от горького ацтекского напитка до сладкого европейского десерта, только в 19 веке он принял привычное для нас твердое состояние. Это - _____.

8. Выберите из предложенных символов правильного ухода за одеждой те, которые обозначают.



1. Сухая чистка только с особыми реагентами (тетрахлорэтиленом)
2. Отжимать и сушить в стиральной машине нельзя
3. После отжима разрешена вертикальная сушка, сушить в подвешенном состоянии, отжимать можно.

4. Разрешено гладить при максимальной температуре 110°C

5. Отбеливать изделие нельзя, не использовать отбеливающие и хлорсодержащие стиральные порошки

9. Исходя из описания ткани, предложите область применения.

Мембранная ткань — инновационный материал, в основе которого лежит расширенный политетрафторэтилен с микропористой структурой. Обладает тремя ключевыми свойствами: водонепроницаемый, ветронепроницаемый, позволяет коже «дышать», пропуская испарения от тела.

10. В каком стиле выполнены модели, представленные на данном эскизе?



11. Укажите название детали.

В России история этой детали как элемента одежды начинается с Петра I, который привёз моду на них из своего Великого посольства в Европу 1697—1698 годов. Название детали произошло от древнерусского слова, имеющего значение «возвышение, горб». Они были дорогими и модными, — крупные, выпуклые, рельефные. Они изготавливались из золота, серебра, меди, дерева, обтягивались тканью или обвивались канителью, украшались эмалью, чеканкой, сканью.

12. Напишите к какому историческому стилю относятся представленные костюмы



1



2



3



4

13. Выберите правильный ответ.

Верхняя одежда у древних греков, представляет собой отрез шерстяной ткани, достигавший 1,7 метра в ширину и 4 метров в длину, задрапированный вокруг фигуры. Обычно надевалась на хитон.

- а) плащевик;
- б) блио;
- в) гиматий;
- г) туника.

14. Из различных видов вышивки на фотографиях, выберите сашико.

1



2



3



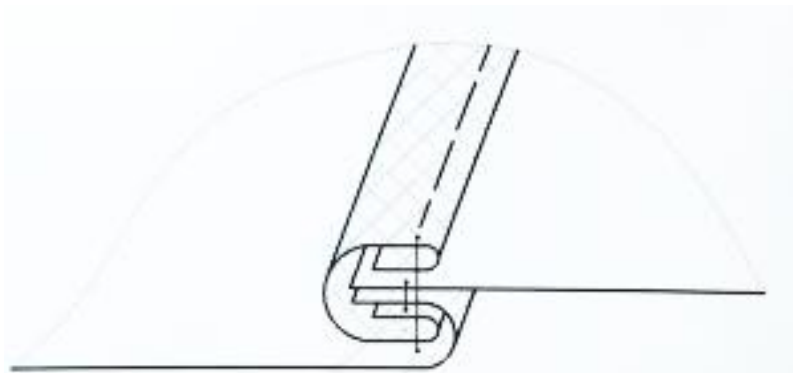
4



15. Выберите правильный ответ.

Кто из представленных модельеров является создателем стиля New Look? Это элегантный, женственный, романтичный стиль одежды, представляет образ «идеальной женщины» с тонкой талией, хрупкими плечами, изящными бёдрами.

- а) Карл Лагерфельд
- б) Джон Гальяно
- в) Ив Сен-Лоран
- г) Кристиен Диор
- д) Кристоаль Баленсиага

**16. Какая декоративная деталь объединяет представленные образы?****17. Какой способ обработки срезов изображен на фото?**

18. Установить соответствие стиля интерьера с изображением

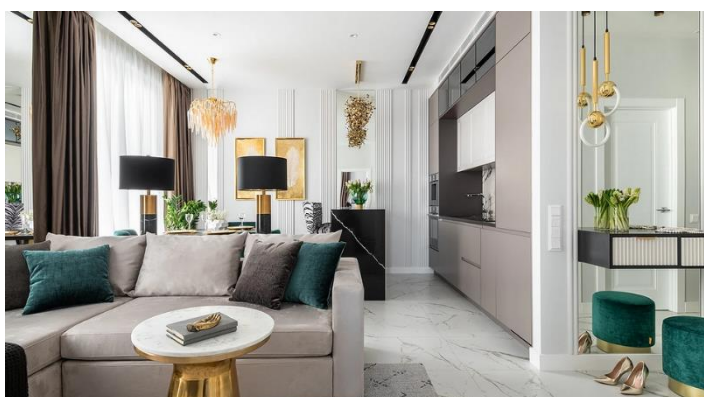
1. Арт-деко

а



2. Прованс

б



3. Поп-арт

в

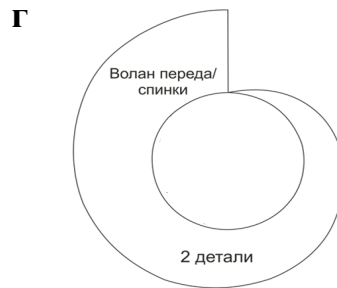
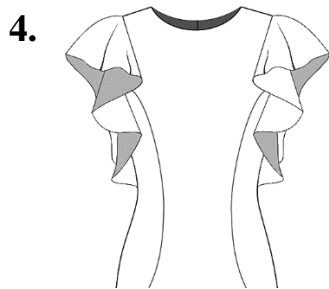
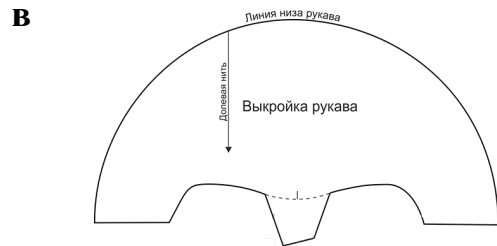
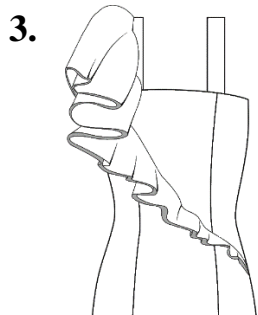
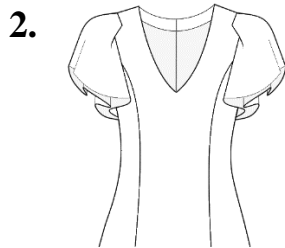
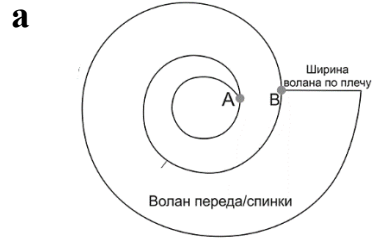
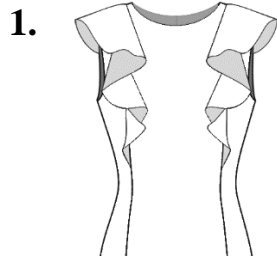


4. Шейби-шик

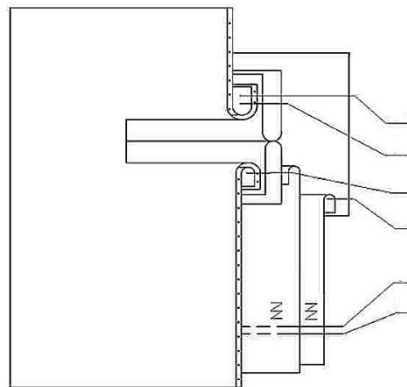
г



19. Сопоставьте эскиз модели рукава-волана с его конструкцией.

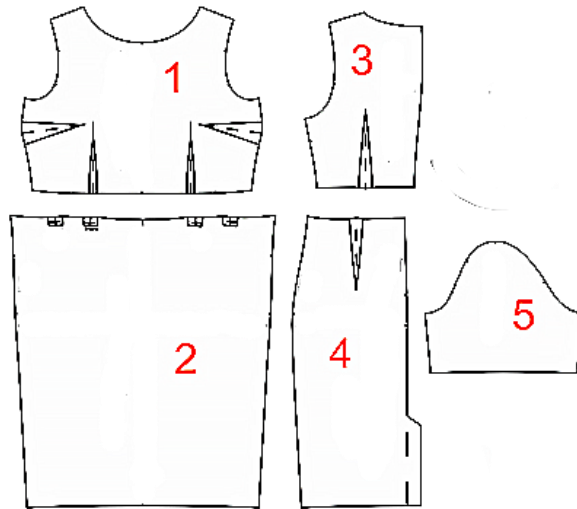


20. Рассмотрите схему обработки кармана, напишите название и расставьте последовательность обработки.



21. Творческое задание.

Вам предложены детали выкройки текстильного изделия.



1. Выполните эскиз изделия (вид спереди и сзади) согласно деталям кроя.
2. Перенесите детали выкройки в бланк работы. Укажите на деталях кроя направление долевой нити, подпишите линии середины деталей (при необходимости). Запишите названия деталей и их количество.
3. Сделайте описание модели по эскизу:
 - 1) наименование и назначение изделия;
 - 2) силуэт, покрой (силуэтная форма);
 - 3) конструктивные особенности;
 - 4) вид застёжки.